

L'expertise de plans comme instrument de prévention des accidents

Didier Banderet



Schweizerische Eidgenossenschaft
Confédération suisse
Confederazione Svizzera
Confederaziun svizra

Eidgenössisches Departement für
Wirtschaft, Bildung und Forschung WBF
Agroscope

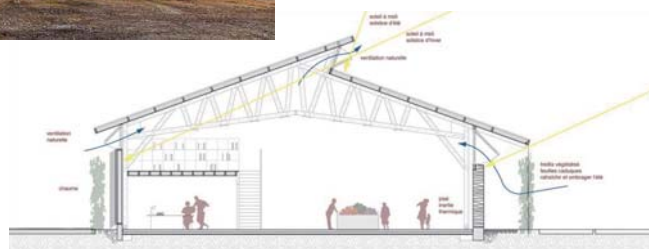


ALB-CH

Schweizerische Arbeitsgemeinschaft für landwirtschaftliches Bauen und Hoftechnik
Association Suisse pour la construction agricole
Associazione Svizzera per la costruzione agricola
Assoziaziun Svizra per la costrucziun agricola

www.agridea.ch | info@agridea.ch

Lindau Eschikon 28 | CH-8315 Lindau | T +41 (0)52 354 97 00
Lausanne Jordils 1 | CP 1080 | CH-1001 Lausanne | T +41 (0)21 619 44 00
Cadenazzo A Ramél 18 | CH-6593 Cadenazzo | T +41 (0)91 858 19 66
ISO 9001 | IQNet



L'expertise des plans comme instrument de prévention des accidents

L'EXPERTISE DES PLANS COMME INSTRUMENT DE PREVENTION DES ACCIDENTS

1. **Quand une expertise de plan est-elle indiquée?**

2. **Qu'est-ce qui est évalué?**



En préambule:



- Prévention des risques dès la conception = éviter des situations dangereuses difficilement réversibles
- Intégrer la sécurité dès la planification = moins cher qu'après-coup!
- Sensibiliser les diverses parties pour une meilleure sécurité & santé



En préambule:



Chaque architecte est tenu de construire tout bâtiment afin qu'il remplisse les exigences de sécurité et dont l'usage conforme à sa destination ne met personne en danger.

Pour l'application et la détermination de la sécurité des constructions agricoles et des places de travail fixes, différentes bases législatives sont à disposition:

- LAA art 82 ss
- OPA art 12 ss
- Directives CFST et SIA si applicables dans l'agriculture
- CO art 41,55 et 58
- LSPro
- OTConst
- OLT4

Quand une expertise de plan est-elle indiquée?



- Pour commencer, les expertises sont faites :
- A la demande des inspections du travail cantonaux. En suisse romande, nous collaborons avec les cantons de FR, JU, NE, GE et en Suisse alémanique avec LU, BE, SH, TG, SG, ZH, BS, BL et AG.
- Les cantons nous transmettent les plans via un email ou sur une plateforme de téléchargement sécurisé.
- Notre expertise se base sur les plans reçus.

Quand une expertise de plan est-elle indiquée?



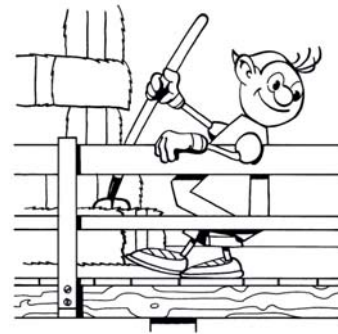
- Lorsque la construction comprend:
 - Plusieurs niveaux
 - Des silos à fourrage ou à aliment
 - Une fosses à lisier
 - Des robots de traite ou d'alimentation
 - Un pont-roulant
 - Des racleurs à lisier
 - Une installation photovoltaïque



QU'EST-CE QUI EST ÉVALUÉ?



- Si plusieurs niveaux:
 - Accès avec des escaliers et non pas des échelles d'un niveau à l'autre.
 - Sécuriser les plates-formes avec des barrières.
 - Les ouvertures dans le sol d'une dimension supérieure à 40cm x 40cm doivent être sécurisées.



EXEMPLES D'OUVERTURES
SÉCURISÉES DANS LE SOL

QU'EST-CE QUI EST ÉVALUÉ?



- Silos à fourrage et silos à aliment:

- La hauteur des silos est un facteur à évaluer. Deux mesures importantes.

- 3 mètres et 10 mètres

- 3 mètres, c'est à partir de cette hauteur que vous devez avoir une protection dorsale si le silo dépasse 5 mètres de haut.
- 10 mètres, c'est la hauteur à partir de laquelle la personne qui monte sur un silo doit avoir soit une protection antichute soit des paliers intermédiaires tous les 10 mètres.
- Il faut équiper les silos placés côte à côte d'une passerelle permettant le passage de l'un à l'autre en toute sécurité.
- L'accès à l'échelle pour des tiers (notamment les enfants) doit être efficacement empêché, p. ex. par une échelle amovible sur le bas du silo que l'on retire après usage.



EXEMPLE DE
PALIER
INTERMÉDIAIRE



EXEMPLE DE PROTECTION ANTI-CHUTE

QU'EST-CE QUI EST ÉVALUÉ?

- Silos à fourrage et silos à aliment:

- Tout ce qui est en rapport avec les dangers des gaz:

- Sur chaque rapport où nous avons des silos à fourrage mentionnés sur les plans, nous rendons attentives les personnes sur les gaz nocifs lors de la respiration et la fermentation de l'ensilage.
- Dioxyde de carbone (CO₂)
- Gaz nitreux (NO_x)

QU'EST-CE QUI EST ÉVALUÉ?



- Silos à fourrage et silos à aliment:

- Tout ce qui est en rapport avec les installations mécaniques:

- Sur chaque rapport où sont mentionnés des silos à fourrage et à aliment sur les plans, nous rendons attentives les personnes sur les dangers qui peut y avoir avec:
- Les désileuses
- Les spirales de remplissage



QU'EST-CE QUI EST ÉVALUÉ?



- S'il y a un pont roulant:

- Les installations de ferme telles que pont-roulant doivent être construit de telle sorte qu'il puisse être utilisé sans danger.
- La collaboration entre le maître d'ouvrage, l'architecte et le fournisseur de la machine est primordiale.

QU'EST-CE QUI EST ÉVALUÉ?



QU'EST-CE QUI EST ÉVALUÉ?

- Robots de traite
 - Robots mélangeurs
 - Robots pousse-fourrage
 - Robots racleurs
- Les robots doivent avoir une déclaration de conformité du fournisseur. LSPro art.9
 - Un manuel d'utilisation dans la langue de l'acheteur, Ospro art.8
 - Intervenir sur le matériel que si on a les compétences requises.
 - Se doit d'avoir une collaboration avec le fournisseur du matériel

QU'EST-CE QUI EST ÉVALUÉ?



QU'EST-CE QUI EST ÉVALUÉ?

➤ Racleurs automatiques

- *Doit se faire en collaboration avec le fournisseur du dispositif d'évacuation!»*



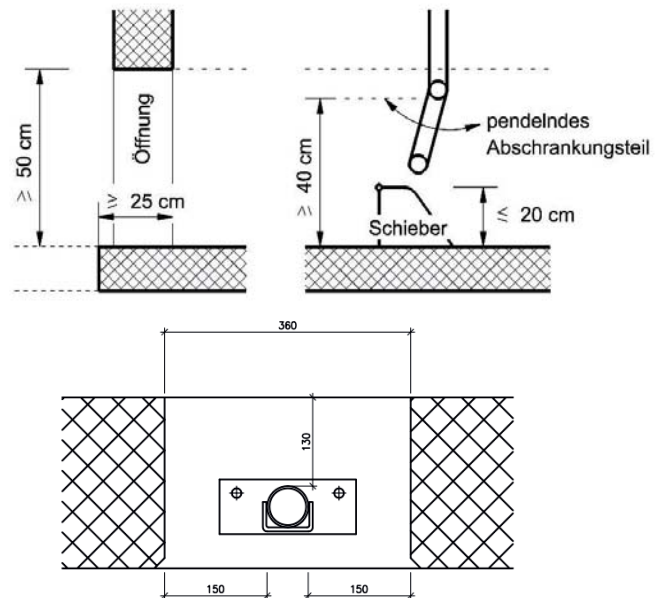
- Interfaces dispositif d'évacuation - construction: percées murales; ouvertures; séparation liquide – solide.
- Positionnement des changements de direction, commande, position et protection des câbles et des entraînement, dispositifs de sécurité (LSpro, OSpro).
- De préférence ouverture d'évacuation à l'extérieur.
- Dans l'aire des animaux: barrières
- Fonction de séparation liquide-solide

QU'EST-CE QUI EST ÉVALUÉ?

➤ Racleurs automatiques

Si une grille est placée sur la zone dangereuse / ouverture d'évacuation du fumier, les barreaux doivent respecter les écarts suivants:

- barreaux dans le sens d'évacuation
- espaces de **25 cm** max.
- barreaux perpendiculaires au sens
- espaces d'évacuation de **15 cm** max.



QU'EST-CE QUI EST ÉVALUÉ?

➤ Panneaux solaires

- Important de s'assurer que des points d'ancrage ont été fixés pour les travaux de maintenance.



En conclusion:

- L'expertise d'un plan fait partie d'une des phases du projet de construction, cependant, il est aussi important que lors de la visite pour l'autorisation d'exploiter, les points qui ont été soulevés dans le préavis soient correctement contrôlés par les autorités compétentes.

Questions

