



# Compte-rendu individuel

ID exploitation: beispiel

v5.0.9 / créé le: 01.11.2021

## Informations générales

Agroscope et le dépouillement centralisé des données comptables à Tänikon vous remercient sincèrement pour votre participation à l'enquête de l'échantillon sur la situation des revenus.

Ce compte-rendu individuel vous permet de comparer les résultats de votre exploitation avec la moyenne nationale ainsi qu'avec ceux d'un groupe d'exploitations présentant une structure similaire à la vôtre.

Pour la comparaison, les données comptables recueillies ont été harmonisées. Cela signifie que:

- Les cotisations AVS/AI/APG du couple d'exploitants sont incluses dans les charges de personnel.
- Les év. contributions ordinaires au pilier 2b du couple d'exploit. sont affectées à hauteur de 60% aux charges de personnel de l'exploit. et à hauteur de 40% à la consommation privée.
- Les éventuels salaires versés au/à la conjoint/e du/de la cheffe d'exploitation ne sont pas considérés comme charges de personnel. Les jours de travail du/de la conjoint/e sont comptabilisés dans la main-d'œuvre familiale et non dans la main-d'œuvre salariée (même si le/la conjoint/e est salarié/ée de l'exploitation).

Des informations plus détaillées sont disponibles sur [www.situationdurevenu.ch](http://www.situationdurevenu.ch)

-> Livraison de données -> Document PDF "Notice explicative du compte-rendu individuel"

### Valeurs de comparaison

- CH = moyenne suisse
- Expl = valeur de votre exploitation pour les années 2019 - 2020
- GC = valeur moyenne du groupe de comparaison "Vaches laitières, Région de plaine (ZP), 35-70 ha"

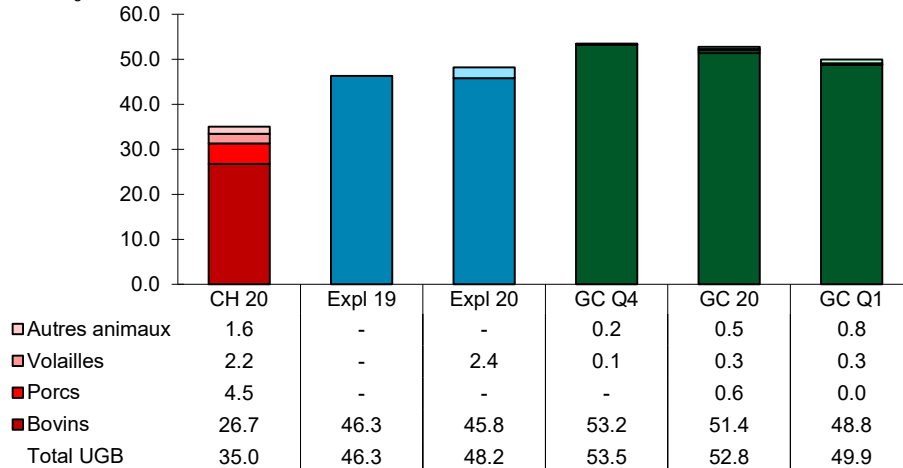
GC 20 = Moyenne de toutes les exploitations de comparaison; Q1 = moyenne du quart inférieur des exploitations de comparaison en terme de revenu du travail par unité de main-d'œuvre familiale; Q4 = moyenne du quart supérieur des exploitations de comparaison en terme de revenu du travail par unité de main-d'œuvre familiale

Exemple pour le paramètre effectif d'animaux: Q1 donne l'effectif moyen d'animaux du quart inférieur des exploitations de comparaison en terme de revenu du travail par unité de main-d'œuvre familiale

Nombre d'exploitations derrière chaque valeur de comparaison: CH 20: 2268 / GC Q4: 8 / GC 20: 39 / GC Q1: 9 (Les valeurs de comparaison reposant sur moins de 5 exploitations ne sont pas représentées.).

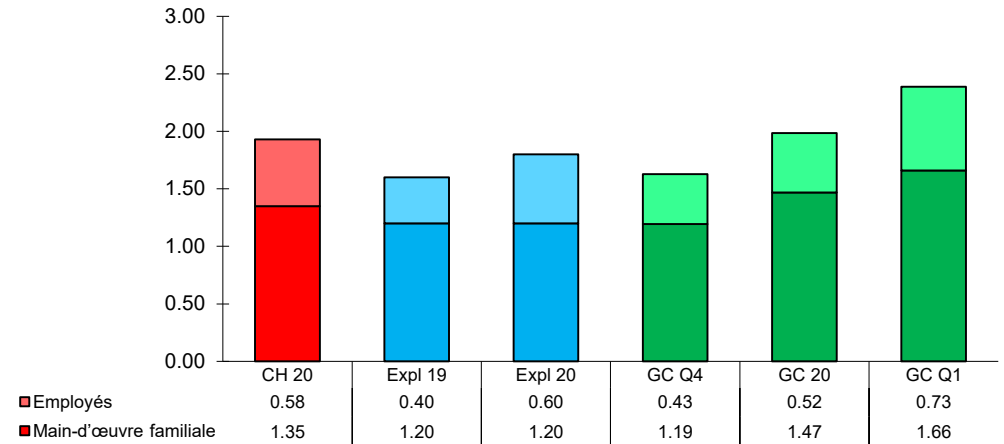
## Effectifs d'animaux

en unités de gros bétail



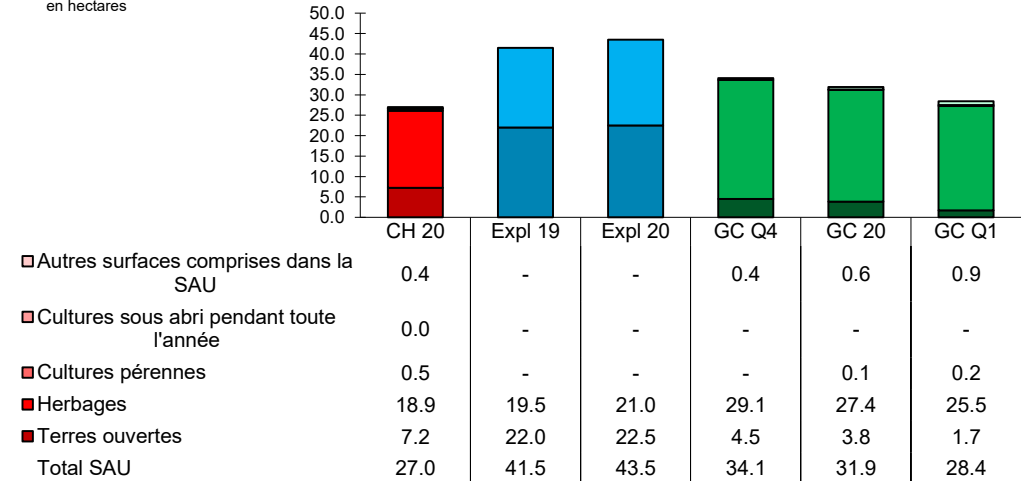
## Main-d'œuvre

en unités de travail annuel



## Surface agricole utile

en hectares

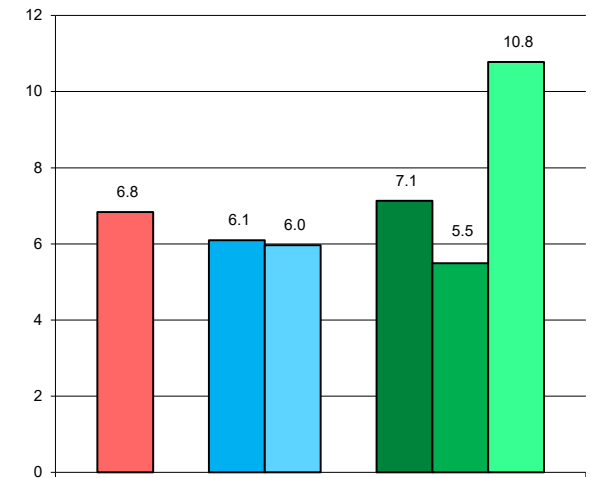


## Bilan de clôture entreprise<sup>1</sup>

en francs	CH 20	Expl 19	Expl 20	GC Q4	GC 20	GC Q1
Liquidités	117'816	38'458	65'325	105'248	140'162	80'923
Créances	17'666	17'895	6'715	19'072	23'007	20'023
Stocks, prestations non facturées	33'028	52'791	12'889	35'263	36'361	25'444
Actif animal	79'955	175'622	182'645	151'426	140'080	132'390
Actifs de régularisation (AT)	7'023	1'226	2'315	7'734	4'818	4'759
<b>Actifs circulants</b>	<b>255'488</b>	<b>285'992</b>	<b>269'889</b>	<b>318'743</b>	<b>344'429</b>	<b>263'539</b>
Immobilisations financières / participations	8'723	6'540	2'346	3'024	1'549	1'429
Immobilisations corporelles meubles	85'645	87'600	92'301	64'691	93'249	124'667
Immobilisations corporelles immeubles / actifs du domaine	734'619	835'980	848'250	989'704	949'809	1'032'171
Valeurs immatérielles	2'982	-	-	2'289	554	-
<b>Immobilisations</b>	<b>831'969</b>	<b>930'120</b>	<b>942'897</b>	<b>1'059'707</b>	<b>1'045'160</b>	<b>1'158'266</b>
<b>Total Actifs</b>	<b>1'087'457</b>	<b>1'216'112</b>	<b>1'212'786</b>	<b>1'378'451</b>	<b>1'389'589</b>	<b>1'421'806</b>
Dettes à court terme	23'164	-	12'360	181'851	55'597	13'838
Passifs de régularisation (PT)	5'182	780	1'654	6'440	4'547	3'404
Dettes à long terme	505'395	730'000	750'300	458'553	542'581	589'108
Provisions à long terme	5'746	-	-	567	3'484	3'017
<b>Capital étranger</b>	<b>539'487</b>	<b>730'780</b>	<b>764'314</b>	<b>647'411</b>	<b>606'209</b>	<b>609'367</b>
<b>Capital propre 31.12.</b>	<b>547'970</b>	<b>485'332</b>	<b>448'472</b>	<b>731'040</b>	<b>783'380</b>	<b>812'439</b>
<b>Total Passifs</b>	<b>1'087'457</b>	<b>1'216'112</b>	<b>1'212'786</b>	<b>1'378'451</b>	<b>1'389'589</b>	<b>1'421'806</b>

<sup>1</sup> Le bilan de clôture de l'entreprise peut comprendre des actifs et passifs qui ne sont pas directement liés à l'activité agricole.

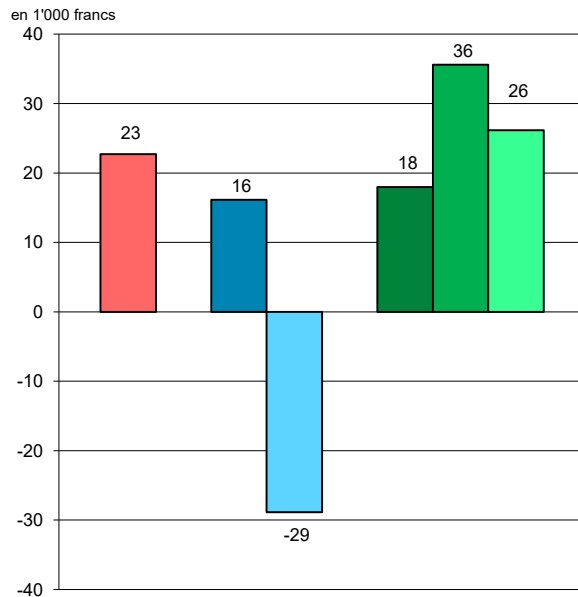
## Facteur d'endettement<sup>2</sup>



<sup>2</sup> Les données proviennent exclusivement d'entreprises individuelles (sans communautés d'exploitations).

Les facteurs d'endettement négatifs ne sont pas représentés.  
Facteur d'endettement = (capital étr. - liquidités - créances - actifs de régularisation) / (flux de trésorerie entreprise et privé)

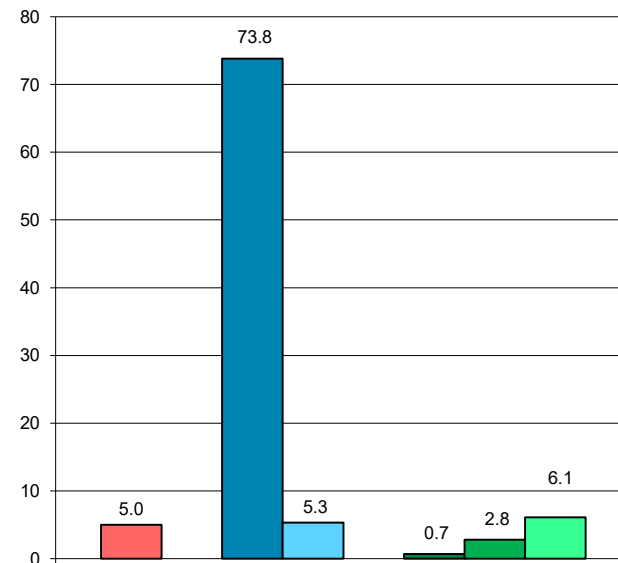
## Variation du capital propre



■ CH 20

■ Expl 19

## Liquidité

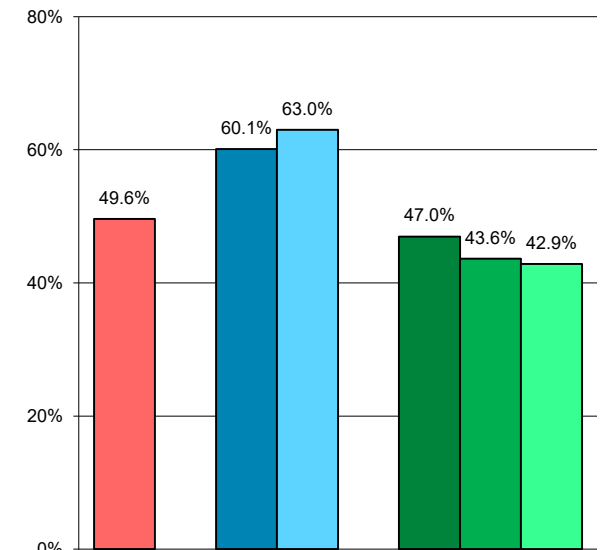


Degré de liquidité 2 = (liquidités + créances + actifs de régularisation) / (dettes à court terme + passifs de régularisation)

■ Expl 20

■ GC Q4

## Degré de financement étranger



Degré de financement étranger = capital étranger \* 100 / total passifs

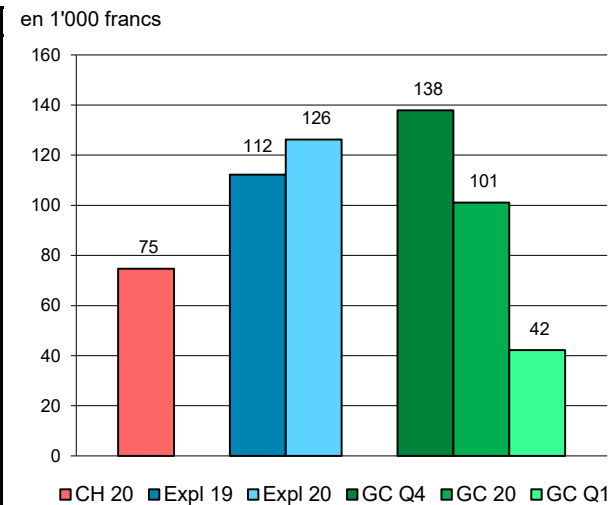
■ GC 20

■ GC Q1

## Compte de résultat de l'entreprise

en francs	CH 20	Expl 19	Expl 20	GC Q4	GC 20	GC Q1
Produits de l'exploitation agricole	350'698	402'077	411'826	404'420	411'398	361'628
<i>dont produits des végétaux</i>	58'787	84'520	87'630	19'328	16'713	9'402
<i>dont produits des animaux</i>	180'176	171'615	169'181	287'944	299'503	261'985
<i>dont produits de produits transformés</i>	13'373	-	-	-	1'588	3'800
<i>dont paiements directs</i>	77'526	59'860	65'320	86'657	79'273	70'552
- Charges de matières, marchandises et services	124'526	186'082	189'695	110'480	136'986	137'815
<b>Résultat brut de l'exploitation</b>	<b>226'172</b>	<b>215'995</b>	<b>222'131</b>	<b>293'940</b>	<b>274'412</b>	<b>223'813</b>
- Charges de personnel	41'800	39'902	40'677	37'563	38'432	45'657
- Autres charges d'exploitation	88'273	65'620	49'530	89'354	104'096	101'990
<i>dont locations et charges de fermage</i>	18'534	12'450	13'400	15'983	30'007	26'995
<i>dont ERR imm. corp. meubl., charges de véhicules/transport</i>	27'757	29'870	31'680	29'530	29'499	33'426
<i>dont amortissements et ajustements</i>	23'422	20'400	2'560	22'355	24'801	23'186
<i>dont charges et produits financiers</i>	672	120	450	285	38	293
+ Produits des immeubles de l'exploitation	24'149	6'230	6'870	36'465	36'183	28'949
- Charges des immeubles de l'exploitation	47'946	4'500	12'610	66'734	69'268	62'925
+ Résultat agricole exceptionnel, unique ou hors période	2'381	-	-	1'113	2'303	-
<b>Résultat de l'agriculture, CoFi</b>	<b>74'683</b>	<b>112'204</b>	<b>126'185</b>	<b>137'866</b>	<b>101'102</b>	<b>42'190</b>
+ Résultats non-agricoles	1'718	-	-	197	213	-
<b>Bénéfices/pertes annuels (résultat d'entreprise CoFi)</b>	<b>76'401</b>	<b>112'204</b>	<b>126'185</b>	<b>138'063</b>	<b>101'314</b>	<b>42'190</b>
<b>EBITDA (résultat avant intérêts, impôts et amortissements)</b>	<b>120'192</b>	<b>130'994</b>	<b>134'935</b>	<b>189'662</b>	<b>156'722</b>	<b>99'645</b>
<b>EBIT (résultat avant intérêts &amp; impôts)</b>	<b>96'771</b>	<b>110'594</b>	<b>132'375</b>	<b>167'307</b>	<b>131'922</b>	<b>76'459</b>
<b>EBT (résultat avant impôts)</b>	<b>96'099</b>	<b>110'474</b>	<b>131'925</b>	<b>167'023</b>	<b>131'884</b>	<b>76'166</b>

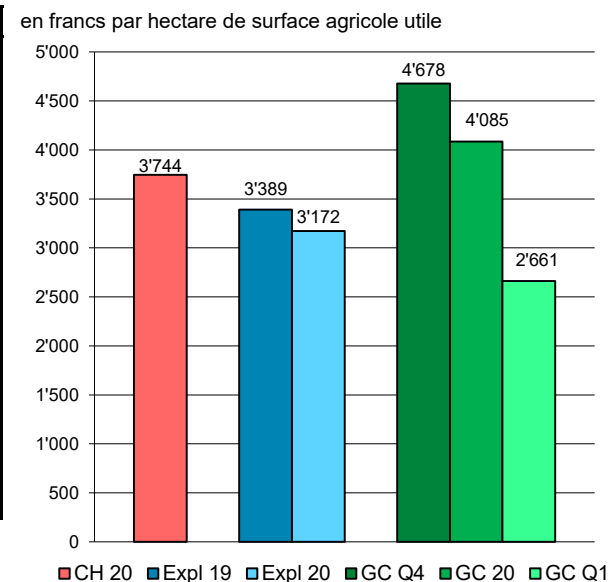
## Résultat de l'agriculture, CoFi



## Calcul des flux de trésorerie (sans les comm. d'exploitation)<sup>1</sup>

en francs	CH 20	Expl 19	Expl 20	GC Q4	GC 20	GC Q1
<b>+ Flux de trésorerie, agricoles</b>	Fr. 95'893	140'661	137'982	159'285	130'216	75'634
Résultat de l'agriculture, CoFi (sans CE)	Fr. 70'830	112'204	126'185	137'866	100'484	42'190
Amortissement	Fr. 46'448	52'814	51'804	62'389	57'103	50'158
Corr. du résultat de la cession d'actifs immobilières	Fr. -1'561	-	-	-	-1'614	-
Autres corrections relatives au bilan	Fr. -4'784	2'425	2'304	-20'117	-6'933	-1'343
Autres corrections (p.ex. valeur locative)	Fr. -15'039	-26'782	-42'310	-20'852	-18'824	-15'371
<b>+ Flux de trésorerie, non agricoles</b>	Fr. 2'077	-	-	197	219	-
<b>Flux de trésorerie entreprise</b>	Fr. 97'970	140'661	137'982	159'483	130'435	75'634
<b>+ Flux de trésorerie privé, CoFi</b>	Fr. -37'843	-30'215	-22'320	-87'196	-50'773	-28'903
+ Revenus annexes, CoFi	Fr. 21'621	-	-	22'579	25'989	20'196
- Dépenses privées, CoFi	Fr. 59'464	30'215	22'320	109'776	76'762	49'099
<b>Flux de trésorerie entreprise et privé</b>	Fr. 60'127	110'446	115'662	72'286	79'661	46'731
- Investissements nets	Fr. 63'769	36'874	36'172	28'619	77'293	127'683
<b>Excédent/manque de financement</b>	Fr. -3'641	73'572	79'490	43'667	2'368	-80'952
+ Flux de trésorerie de l'activité de financement	Fr. 9'121	46'235	-52'623	-33'214	13'388	88'363
<b>Variation des liquidités</b>	Fr. 5'480	119'807	26'867	10'452	15'756	7'411

## Flux de trésorerie entreprise<sup>1</sup>



<sup>1</sup> Les valeurs de comparaison CH et GC se basent sur un échantillon qui ne comprend que les entreprises individuelles car le domaine privé (ménage) des communautés d'exploitations n'a pas été relevé. Nombre d'exploitations derrière chaque valeur de comparaison: CH 20: 2109 / GC Q4: 8 / GC 20: 37 / GC Q1: 9. Les valeurs de comparaison reposant sur moins de 5 exploitations ne sont pas représentées.

## Revenu agricole et revenu du travail

		CH 20	Expl 19	Expl 20	GC Q4	GC 20	GC Q1
Résultat de l'agriculture, CoFi	Fr.	74'683	112'204	126'185	137'866	101'102	42'190
+ Résultat de l'agriculture hors CoFi <sup>1</sup>	Fr.	335	-	-	-	-428	-
+ AVS, AI, APG: correction pour le revenu agricole <sup>2</sup>	Fr.	4'148	4'320	4'620	7'906	6'143	4'005
<b>Revenu agricole</b>		<b>79'166</b>	<b>116'524</b>	<b>130'805</b>	<b>145'772</b>	<b>106'817</b>	<b>46'195</b>
- Intérêt calculé du capital propre	Fr.	-	-	-	-	-	-
<b>Revenu du travail de la main d'œuvre familiale</b>	Fr.	<b>79'166</b>	<b>116'524</b>	<b>130'805</b>	<b>145'772</b>	<b>106'817</b>	<b>46'195</b>
/ Main-d'œuvre familiale	UTAF	1.35	1.20	1.20	1.19	1.47	1.66
<b>Revenu du travail par unité de main-d'œuvre familiale à plein temps</b>	Fr.	<b>58'648</b>	<b>97'103</b>	<b>109'004</b>	<b>122'083</b>	<b>72'740</b>	<b>27'831</b>
Région de plaine (ZP) - Salaire comparable <sup>3</sup> [Source: OFS]	Fr.	75'689					

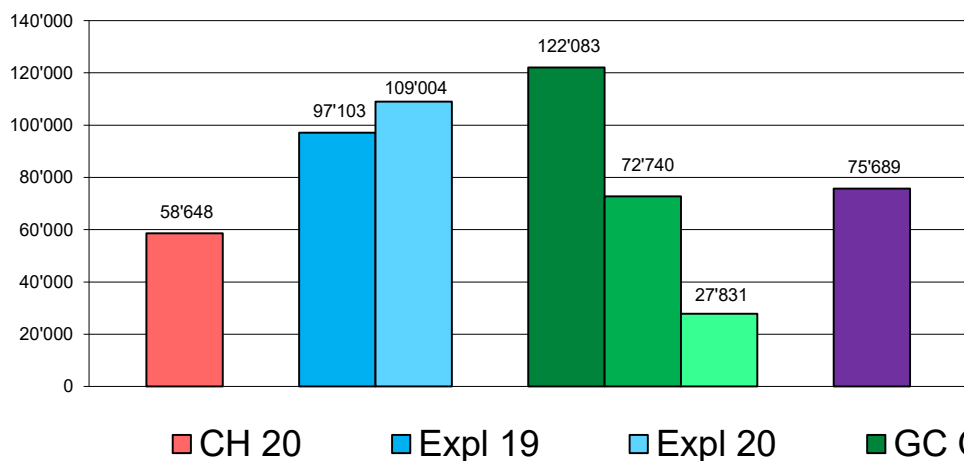
<sup>1</sup> Pour les entreprises individuelles, les résultats agricoles en dehors de la comptabilité de base sont également pris en considération (par exemple: résultats des communautés partielles d'exploitations).

<sup>2</sup> Cette correction est effectuée afin que le revenu du travail par unité de travail annuel de la famille calculé puisse être comparé avec le salaire comparable qui correspond au salaire annuel brut des employés travaillant dans les secteurs secondaire et tertiaire (cf. note de bas de page n°3). Ce salaire brut comprend 50% des contributions AVS, AI, APG ainsi que 40% des contributions ordinaires à la prévoyance professionnelle. Les éventuels rachats à la prévoyance professionnelle du couple d'exploitants comptabilisés comme charges de personnel dans la comptabilité sont exclus des charges de personnel.

<sup>3</sup> Le salaire comparable correspond à la médiane des salaires des employés travaillant dans les secteurs secondaire et tertiaire. Il comprend le salaire annuel brut standardisé, y compris les paiements spéciaux et le 13e salaire.

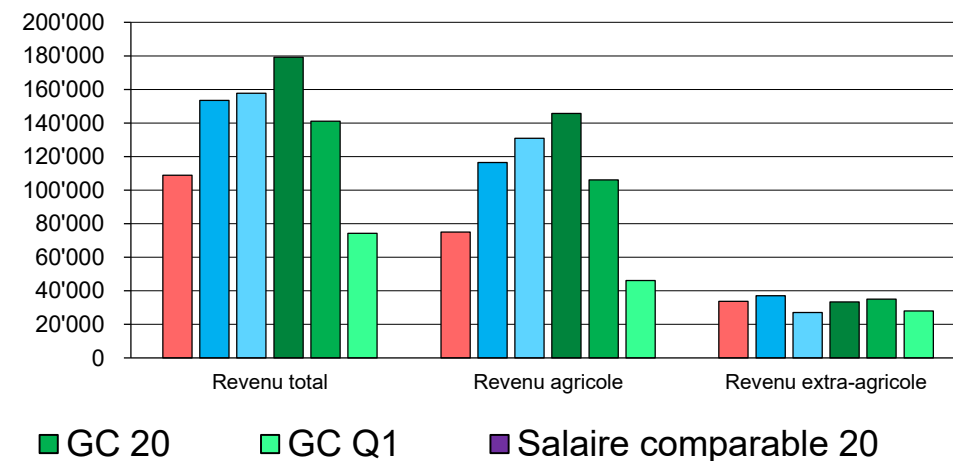
## Revenu du travail agricole et salaire comparable

en francs par unité de main-d'œuvre familiale à plein temps



## Revenu total\*

en francs par ménage



## Revenus et consommation privée du ménage (sans communautés d'exploitations)\*

en francs	CH 20	Expl 19	Expl 20	GC Q4	GC 20	GC Q1
Revenu agricole	75'077	116'524	130'805	145'772	106'164	46'195
+ Revenu indépendant non-agricole	1'738	-	-	1'204	481	-
+ Revenu dépendant	23'222	24'500	27'000	23'739	17'327	10'683
+ Autres revenus	8'759	12'500	-	8'448	17'125	17'321
<b>Revenu total</b>	<b>108'796</b>	<b>153'524</b>	<b>157'805</b>	<b>179'163</b>	<b>141'098</b>	<b>74'199</b>
Consommation privée rapportée <sup>1</sup>	81'803	83'524	85'620	143'400	103'030	70'483

\* Les données concernant le ménage proviennent exclusivement d'entreprises individuelles. Nombre d'entreprises derrière chaque valeur de comparaison: CH 20: 2109 / GC Q4: 8 / GC 20: 37 / GC Q1: 9. Les valeurs de comparaison reposant sur moins de 5 exploitations ne sont pas représentées.

<sup>1</sup> La consommation privée rapportée ne comprend que les dépenses privées saisies dans le questionnaire.