



Compte-rendu individuel

ID exploitation: beispiel

v5.0.6 / créé le: 22.10.2018

Informations générales

Agroscope et le dépouillement centralisé des données comptables à Tänikon vous remercient sincèrement pour votre participation à l'enquête de l'échantillon sur la situation des revenus.

Ce compte-rendu individuel vous permet de comparer les résultats de votre exploitation avec la moyenne nationale ainsi qu'avec ceux d'un groupe d'exploitations présentant une structure similaire à la vôtre.

Pour la comparaison, les données comptables recueillies ont été harmonisées. Cela signifie que:

- Les cotisations AVS / AI / APG du couple d'exploitants sont incluses dans les charges de personnel.
- Les éventuelles contributions ordinaires au pilier 2b du couple d'exploitants sont affectées à hauteur de 60% aux charges de personnel de l'exploitation et à hauteur de 40% à la consommation privée.
- Les éventuels salaires versés au/à la conjoint/e du/de la cheff/e d'exploitation ne sont pas considérés comme charges de personnel. Les jours de travail du/de la conjoint/e sont comptabilisés dans la main-d'œuvre familiale et non dans la main-d'œuvre salariée (même si le/la conjoint/e est salarié/ée de l'exploitation).

Des informations plus détaillées sont disponibles sur www.situationdurevenu.ch

-> Livraison de données -> Document PDF " Notice explicative du compte-rendu individuel"

Valeurs de comparaison

■ CH = moyenne suisse

■ Expl = valeur de votre exploitation pour les années 2016 - 2017

■ GC = valeur moyenne du groupe de comparaison "Combiné vaches laitières/grandes cultures, Région de plaine (ZP), 35-70 ha"

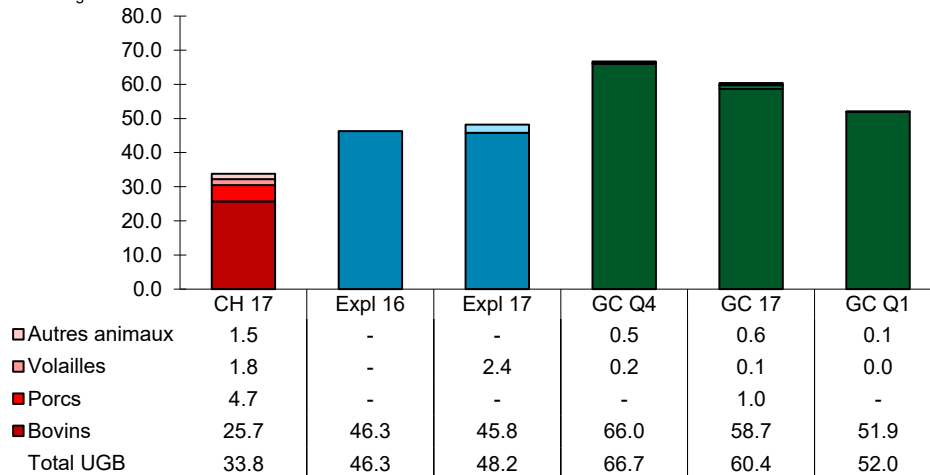
GC 17=Moyenne de toutes les exploitations de comparaison; Q1=moyenne du quart inférieur des exploitations de comparaison en terme de revenu du travail par unité de main-d'œuvre familiale; Q4=moyenne du quart supérieur des exploitations de comparaison en terme de revenu du travail par unité de main-d'œuvre familiale

Exemple pour le paramètre effectif d'animaux : Q1 donne l'effectif moyen d'animaux du quart inférieur des exploitations de comparaison en terme de revenu du travail par unité de main-d'œuvre familiale

Nombre d'exploitations derrière chaque valeur de comparaison: CH 17: 2199 / GC Q4: 10 / GC 17: 38 / GC Q1: 9 (Les valeurs de comparaison reposant sur moins de 5 exploitations ne sont pas représentées.)

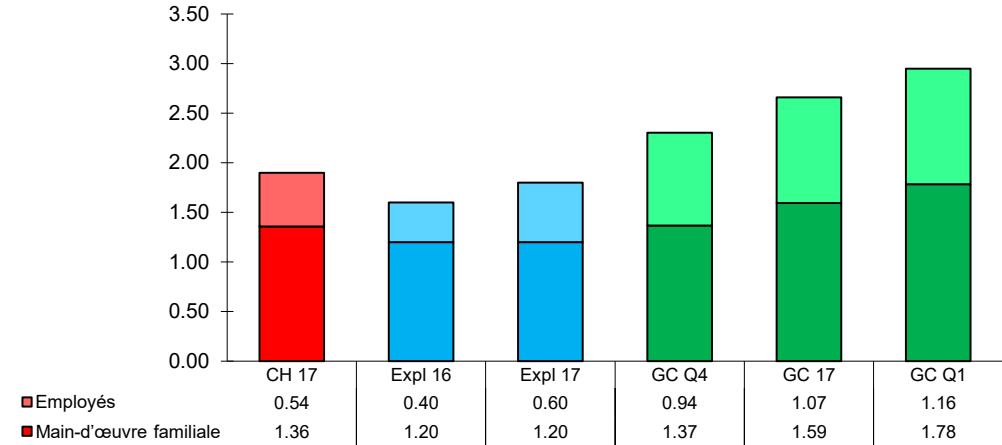
Effectifs d'animaux

en unités de gros bétail



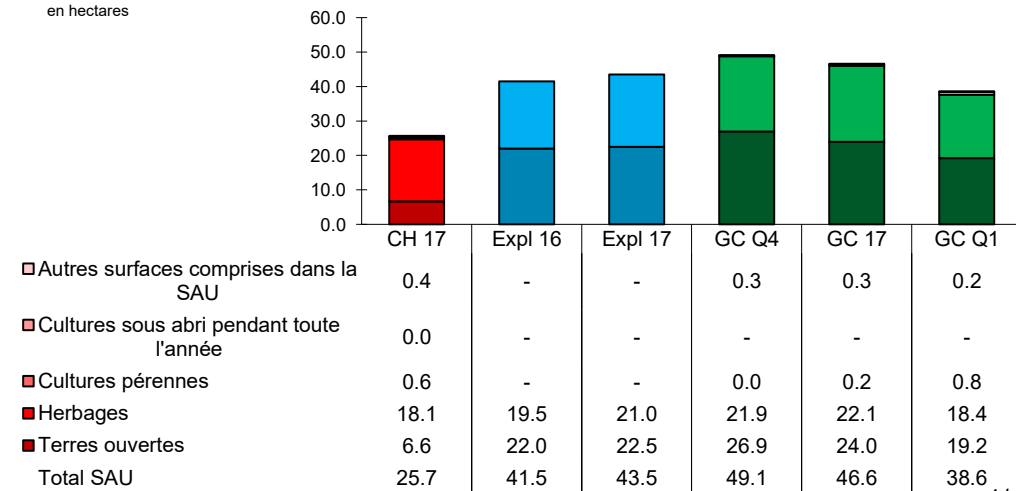
Main-d'œuvre

en unités de travail annuel



Surface agricole utile

en hectares

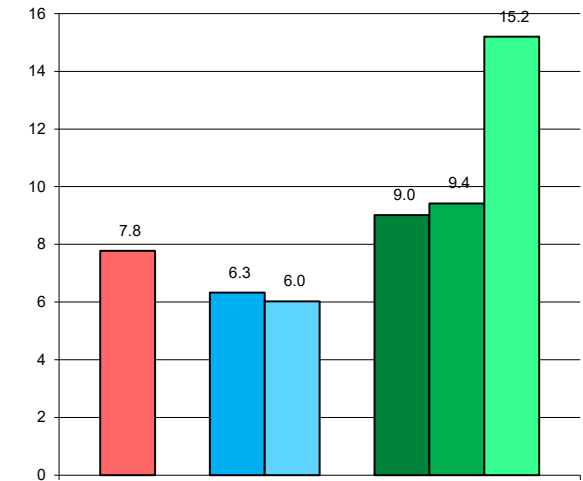


Bilan de clôture entreprise¹

en francs	CH 17	Expl 16	Expl 17	GC Q4	GC 17	GC Q1
Liquidités	109'341	38'458	65'325	302'805	151'330	99'539
Créances	18'607	17'895	6'715	57'018	38'526	44'911
Stocks, prestations non facturées	30'451	52'791	12'889	46'697	52'942	62'159
Actif animal	71'996	175'622	182'645	136'036	134'649	126'996
Actifs de régularisation (AT)	6'092	1'226	2'315	4'221	7'117	4'229
Actifs circulants	236'487	285'992	269'889	546'777	384'564	337'835
Immobilisations financières/participations	9'739	6'540	2'346	785'931	197'432	1'299
Immobilisations corporelles meubles	78'028	87'600	92'301	101'532	119'986	145'760
Immobilisations corporelles immeubles/actifs du domaine	668'114	835'980	848'250	1'463'969	1'021'814	982'786
Valeurs immatérielles	276	-	-	-	10'408	-
Immobilisations	756'157	930'120	942'897	2'351'433	1'349'640	1'129'844
Total Actifs	992'644	1'216'112	1'212'786	2'898'210	1'734'204	1'467'679
Dettes à court terme	23'715	8'000	12'360	44'490	39'585	42'506
Passifs de régularisation (PT)	4'187	780	1'654	18'261	7'948	1'186
Dettes à long terme	457'790	730'000	750'300	1'205'316	778'540	719'154
Provisions à long terme	5'332	-	-	71'521	19'813	-
Capital étranger	491'025	738'780	764'314	1'339'588	845'886	762'846
Capital propre 31.12.	501'619	477'332	448'472	1'558'621	888'318	704'834
Total Passifs	992'644	1'216'112	1'212'786	2'898'210	1'734'204	1'467'679

¹ Le bilan de clôture de l'entreprise peut comprendre des actifs et passifs qui ne sont pas directement liés à l'activité agricole.

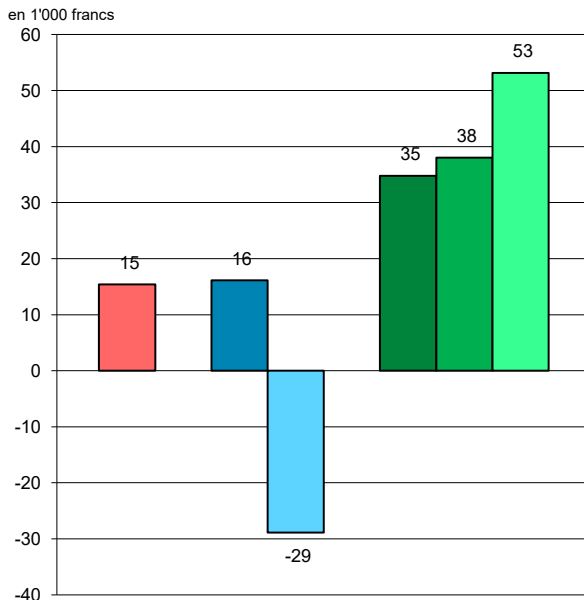
Facteur d'endettement²



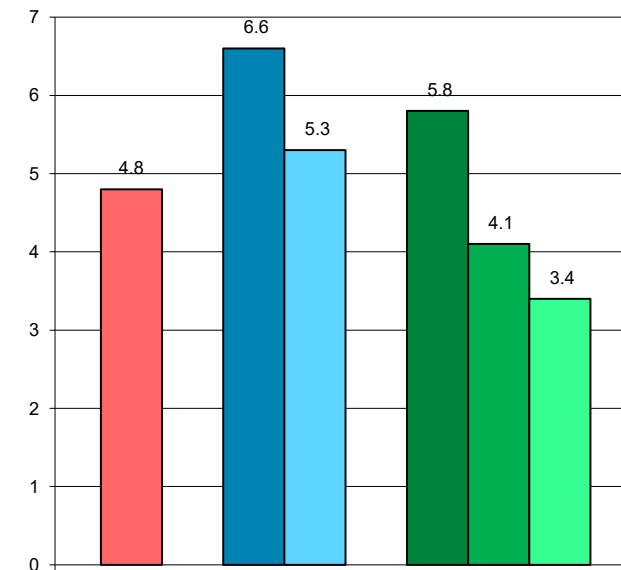
² Les données proviennent exclusivement d'entreprises individuelles (sans communautés d'exploitations).

Les facteurs d'endettement négatifs ne sont pas représentés.
Facteur d'endettement = (capital étranger - liquidités) / (flux de trésorerie entreprise et privé)

Variation du capital propre

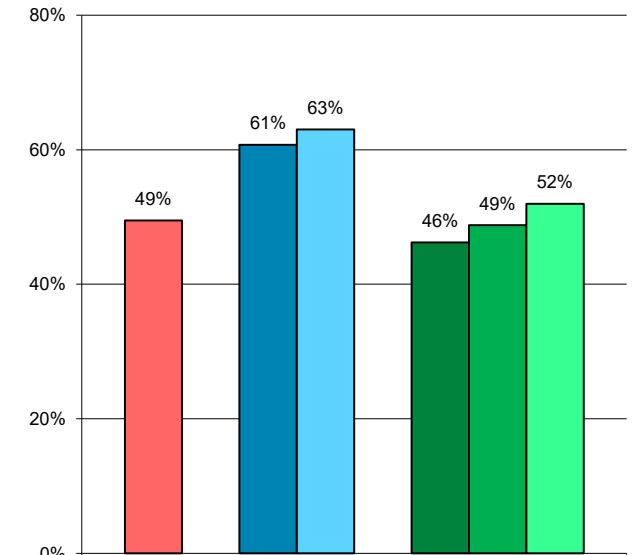


Liquidité



Degré de liquidité 2 = (liquidités + créances + actifs de régularisation) / (dettes à court terme + passifs de régularisation)

Degré de financement étranger



Degré de financement étranger = capital étranger / total passifs

■ CH 17

■ Expl 16

■ Expl 17

■ GC Q4

■ GC 17

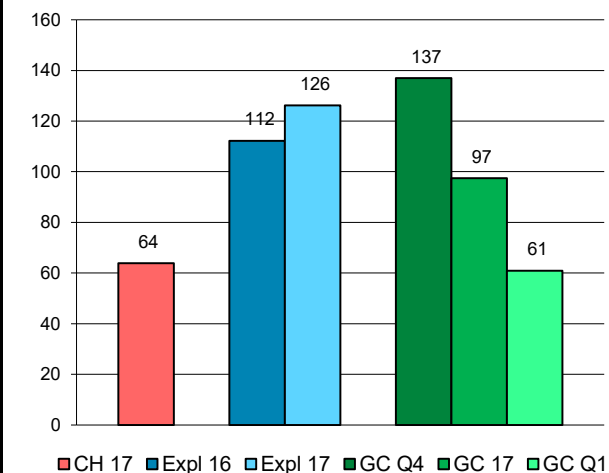
■ GC Q1

Compte de résultat de l'entreprise

en francs	CH 17	Expl 16	Expl 17	GC Q4	GC 17	GC Q1
Produits de l'exploitation agricole	310'468	402'077	411'826	563'626	493'742	448'390
<i>dont produits des végétaux</i>	51'464	84'520	87'630	120'332	83'604	64'440
<i>dont produits des animaux</i>	154'764	171'615	169'181	293'873	258'539	224'175
<i>dont produits de produits transformés</i>	13'027	-	-	2'966	23'721	45'717
<i>dont paiements directs</i>	72'029	59'860	65'320	120'240	104'081	88'306
- Charges de matières, marchandises et services	109'853	186'082	189'695	180'249	171'490	166'589
Résultat brut de l'exploitation	200'615	215'995	222'131	383'378	322'251	281'801
- Charges de personnel	36'942	39'902	40'677	69'607	61'168	64'507
- Autres charges d'exploitation	78'725	65'620	49'530	157'679	135'451	117'445
<i>dont locations et charges de fermage</i>	13'818	12'450	13'400	35'503	28'062	21'373
<i>dont ERR imm. corp. meubl., charges de véhicules et transport</i>	27'491	29'870	31'680	55'716	47'522	45'191
<i>dont amortissements et ajustements</i>	18'998	20'400	2'560	44'567	32'654	25'199
<i>dont charges et produits financiers</i>	683	120	450	-4'196	22	1'354
+ Produits des immeubles de l'exploitation	18'301	6'230	6'870	44'649	24'762	17'427
- Charges des immeubles de l'exploitation	41'173	4'500	12'610	69'811	55'883	56'529
+ Résultat agricole exceptionnel, unique ou hors période	1'798	-	-	6'000	2'948	193
Résultat de l'agriculture, CoFi	63'874	112'204	126'185	136'929	97'459	60'940
+ Résultats non-agricoles	1'639	-	-	1'248	311	-
Bénéfices/pertes annuels (résultat d'entreprise CoFi)	65'512	112'204	126'185	138'177	97'770	60'940
EBITDA (résultat avant intérêts, impôts et amortissements)	104'629	130'994	134'935	196'462	158'308	126'402
EBIT (résultat avant intérêts & impôts)	85'631	110'594	132'375	151'895	125'654	101'203
EBT (résultat avant impôts)	84'948	110'474	131'925	156'091	125'632	99'849

Résultat de l'agriculture, CoFi

en 1'000 francs



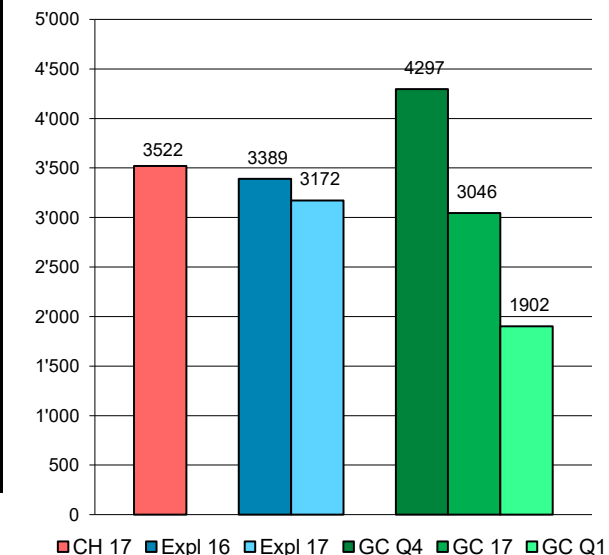
Calcul des flux de trésorerie (sans les comm. d'exploitation)¹

en francs	CH 17	Expl 16	Expl 17	GC Q4	GC 17	GC Q1
+ Flux de trésorerie, agricoles	Fr. 85'689	140'661	137'982	198'013	138'490	71'204
Résultat de l'agriculture, CoFi (sans CE)	Fr. 60'808	112'204	126'185	124'917	91'613	60'932
Amortissement	Fr. 40'791	52'814	51'804	87'865	66'846	41'023
Corr. du résultat de la cession d'actifs immob.	Fr. -746	-	-	-3'102	-805	-215
Autres corrections relatives au bilan	Fr. -730	2'425	2'304	-564	-4'635	-12'737
Autres corrections (p. ex. valeur locative)	Fr. -14'435	-26'782	-42'310	-11'103	-14'527	-17'799
+ Flux de trésorerie, non agricoles	Fr. 1'949	-	-	7'839	2'216	-
Flux de trésorerie entreprise	Fr. 87'638	140'661	137'982	205'852	140'706	71'204
+ Flux de trésorerie privé, CoFi	Fr. -36'600	-30'215	-22'320	-80'704	-55'311	-26'623
+ Revenus annexes, CoFi	Fr. 20'385	-	-	23'300	18'202	16'290
- Dépenses privées, CoFi	Fr. 56'985	30'215	22'320	104'004	73'513	42'913
Flux de trésorerie entreprise et privé	Fr. 51'037	110'446	115'662	125'148	85'395	44'581
- Investissements nets	Fr. 47'459	36'874	36'172	27'084	47'652	59'786
Excédent / manque de financement	Fr. 3'578	73'572	79'490	98'063	37'743	-15'206
+ Flux de trésorerie de l'activité de financement	Fr. 4'528	46'235	-52'623	-58'504	-11'599	34'156
Variation des liquidités	Fr. 8'105	119'807	26'867	39'559	26'144	18'950

¹ Les valeurs de comparaison CH et GC se basent sur un échantillon qui ne comprend que les entreprises individuelles car le domaine privé (ménage) des communautés d'exploitations n'a pas été relevé. Nombre d'exploitations derrière chaque valeur de comparaison: CH 17: 2047 / GC Q4: 9 / GC 17: 30 / GC Q1: 7. Les valeurs de comparaison reposant sur moins de 5 exploitations ne sont pas représentées.

Flux de trésorerie entreprise¹

en francs par hectare de surface agricole utile



Revenu agricole et revenu du travail

		CH 17	Expl 16	Expl 17	GC Q4	GC 17	GC Q1
Résultat de l'agriculture, CoFi	Fr.	63'874	112'204	126'185	136'929	97'459	60'940
+ Résultat de l'agriculture hors CoFi ¹	Fr.	444	-	-	3'442	857	-
+ AVS, AI, APG: correction pour le revenu agricole ²	Fr.	3'531	4'320	4'620	9'613	5'614	2'593
Revenu agricole		67'849	116'524	130'805	149'984	103'930	63'533
- Intérêt calculé du capital propre	Fr.	-	-	-	-	-	-
Revenu du travail de la main d'œuvre familiale	Fr.	67'849	116'524	130'805	149'984	103'930	63'533
/ Main-d'œuvre familiale	UTAF	1.36	1.20	1.20	1.37	1.59	1.78
Revenu du travail par unité de main-d'œuvre familiale à plein temps	Fr.	49'918	97'103	109'004	109'674	65'187	35'613
Région de plaine (ZP) - Salaire comparable ³ [Source: OFS]	Fr.	74'748					

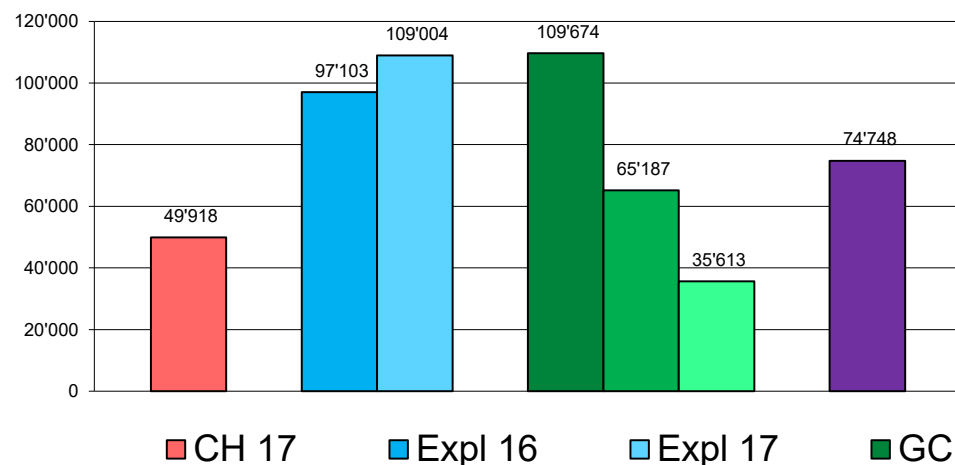
¹ Pour les entreprises individuelles, les résultats agricoles en dehors de la comptabilité de base sont également pris en considération (par exemple: résultats des communautés partielles d'exploitations).

² Cette correction est effectuée afin que le revenu du travail par unité de travail annuel de la famille calculé puisse être comparé avec le salaire comparable qui correspond au salaire annuel brut des employés travaillant dans les secteurs secondaire et tertiaire (cf. note de bas de page n°3). Ce salaire brut comprend 50% des contributions AVS, AI, APG ainsi que 40% des contributions ordinaires à la prévoyance professionnelle. Les éventuels rachats à la prévoyance professionnelle du couple d'exploitants comptabilisés comme charges de personnel dans la comptabilité sont exclus des charges de personnel.

³ Le salaire comparable correspond à la médiane des salaires des employés travaillant dans les secteurs secondaire et tertiaire. Il comprend le salaire annuel brut standardisé, y compris les paiements spéciaux et le 13e salaire.

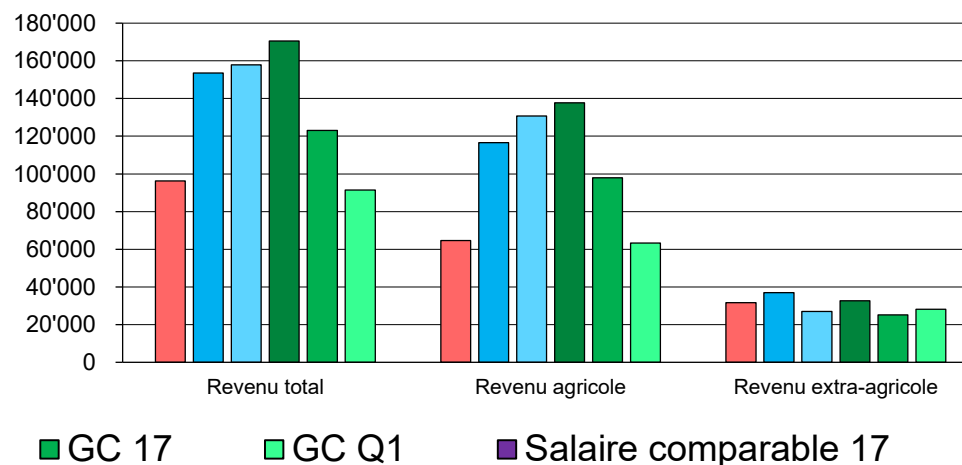
Revenu du travail agricole et salaire comparable

en francs par unité de main-d'œuvre familiale à plein temps



Revenu total*

en francs par ménage



Revenus et consommation privée du ménage (sans communautés d'exploitations)*

en francs	CH 17	Expl 16	Expl 17	GC Q4	GC 17	GC Q1
Revenu agricole	64'604	116'524	130'805	137'762	97'977	63'356
+ Revenu indépendant non-agricole	2'473	-	-	7'975	2'255	-
+ Revenu dépendant	21'235	24'500	27'000	8'356	7'301	9'281
+ Autres revenus	7'932	12'500	-	16'382	15'534	18'808
Revenu total	96'244	153'524	157'805	170'475	123'066	91'445
Consommation privée rapportée ¹	79'049	83'524	85'620	132'214	96'180	63'136

* Les données concernant le ménage proviennent exclusivement d'entreprises individuelles. Nombre d'entreprises derrière chaque valeur de comparaison: CH 17: 2047 / GC Q4: 9 / GC 17: 30 / GC Q1: 7. Les valeurs de comparaison reposant sur moins de 5 exploitations ne sont pas représentées.

¹ La consommation privée rapportée ne comprend que les dépenses privées saisies dans le questionnaire.