

Pour la phytothérapie: *Rhodiola rosea* 'Mattmark'

Für die Phytotherapie: *Rhodiola rosea* 'Mattmark'

Rhodiola rosea est une plante médicinale des zones alpines et arctiques reconnue pour ses vertus anti-stress et énergisantes.

Rhodiola rosea ist eine begehrte Arzneipflanze und bekannt für ihre beruhigende und vitalisierende Wirkung.



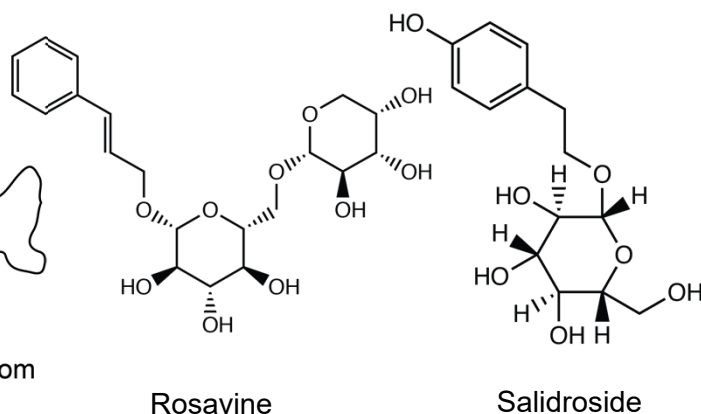
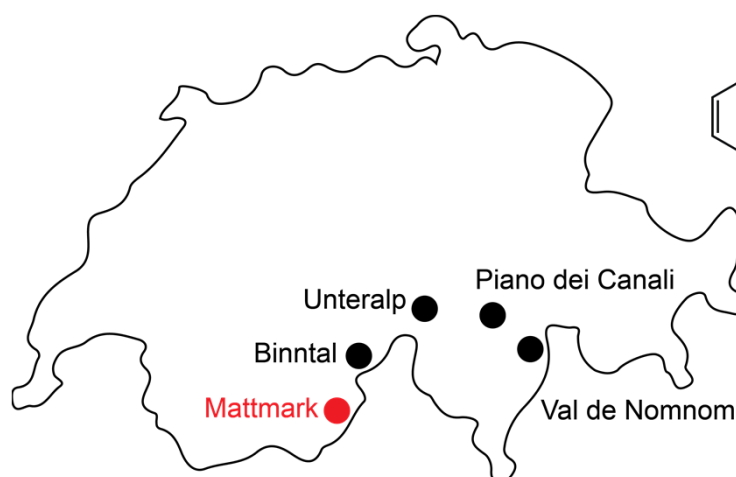
Fleurs femelles
Weibliche Blüten



Fleurs mâles
Männliche Blüten



Rhizomes et racines
Rhizome und Wurzeln



La variété 'Mattmark' est issue de souches originaires des Alpes suisses et offre de bonnes teneurs en principes actifs (salidroside et rosavine).

Die Sorte 'Mattmark' stammt aus Rosenwurz, das in den Alpen wächst. 'Mattmark' weist einen hohen Wirkstoffgehalt auf (Salidroside und Rosavin).

