

# Lutte biologique contre la punaise verte

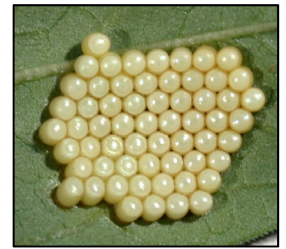
## Biologische Bekämpfung der grünen Reiswanze

La punaise verte, un nouveau ravageur d'origine méditerranéenne, attaque de nombreux légumes sous serres.

Die grüne Reiswanze, ein neuer Schädling aus der Mittelmeerregion, befällt zahlreiche Gemüsekulturen im Gewächshaus



Adulte / Imago



Ponte / Eier



Larves / Larven

*Trissolcus* femelle introduisant ses œufs dans ceux de la punaise

Weibliche *Trissolcus* legen ihre Eier in die Eier der Wanzen



*Trissolcus* quitte l'œuf de punaise parasité

*Trissolcus* verlässt das parasitierte Ei der Wanze



Une micro-guêpe, le *Trissolcus*, parasite les œufs de la punaise verte, empêchant ainsi leur éclosion.

Die winzige Wespe *Trissolcus* parasitiert die Eier der grünen Reiswanze und verhindert das Schlüpfen.

Agroscope mène des expérimentations pratiques de lutte biologique en introduisant précocement la micro-guêpe dans les serres à protéger. Les résultats sont prometteurs.

Agroscope führt Praxisversuche für die biologische Bekämpfung der grünen Reiswanze durch, indem die winzige Wespe in Gewächshäusern ausgesetzt wird. Die ersten Resultate sind vielversprechend.



Les pontes de punaise parasitées par *Trissolcus* sont reconnaissables à leur teinte foncée

Parasitierte Eigelege der *Trissolcus* sind an ihrer dunklen Verfärbung erkennbar.

