



Installations de recherche porcine



Schweizerische Eidgenossenschaft
Confédération suisse
Confederazione Svizzera
Confederaziun svizra

Département fédéral de l'économie,
de la formation et de la recherche DEFR
Agroscope



La recherche suisse pour l'agriculture, l'alimentation et l'environnement

Agroscope, centre de compétences de la Confédération pour la recherche agricole, est rattaché à l'Office fédéral de l'agriculture (OFAG). Agroscope apporte une contribution importante à une filière agroalimentaire durable et à un environnement préservé, contribuant ainsi à une meilleure qualité de vie pour tous.

Agroscope élabore des solutions globales tout au long de la chaîne de valeur ajoutée, ce qui n'est possible que grâce à une recherche orientée vers le long terme et axée sur les systèmes. A cet effet, Agroscope exploite une infrastructure de recherche unique d'un point de vue scientifique. Par ailleurs, étant décentralisée, elle permet de tenir compte des différences régionales dans la recherche de solutions. Agroscope est le centre de compétences de la Confédération en matière de recherche agronomique et s'engage dans la recherche et le développement, l'élaboration de bases de décisions à l'attention des autorités législatives, l'exécution de ses tâches légales et le transfert systématique des connaissances et de la technologie, pour des solutions durables dans les domaines de l'agriculture, de l'alimentation et de l'environnement.

Nos tâches dans le domaine de la production de viande porcine

- Acquérir des connaissances au sujet de l'impact de la qualité des aliments pour animaux, de l'alimentation animale, du système de production et d'autres facteurs d'influence sur la production, la qualité et le caractère sûr de la viande.
- Elaborer des bases pour la transformation de la viande ainsi que des connaissances concernant d'importantes composantes fonctionnelles et nutritionnelles.
- Echange de connaissances et mise en réseau aux niveaux national et international.
- Mise en pratique des résultats de recherche pour la pratique et le grand public.

Vous trouverez d'autres informations relatives aux autres domaines d'activité d'Agroscope sous www.agroscope.ch.

Nos porcheries

A Posieux, 500 truies, remonte, verrats et porcs à l'engrais de la race du grand porc blanc suisse sont élevés dans une porcherie moderne, respectueuse des animaux et de leurs besoins, et en partie contrôlées par ordinateur.



Installations

Truies

(capacité pour 100-110 animaux)

- 3 salles de mise bas comprenant chacune 14 boxes (total de 42 places)
- 1 salle de gestation avec 5 boxes pour 18 truies chacune (total de 90 places)
- 1 salle de gestation pour 28 animaux

Porcelets

(capacité pour maximum 544 animaux)

- 1 salle comprenant 16 boxes de 14 porcelets chacune (total de 224 places) et
- 1 salle comprenant 10 boxes de 24 porcelets (total de 240 places)
- 1 salle comprenant 4 boxes (total de 80 places)

Porcs à l'engrais

(capacité pour maximum 352 animaux)

- 2 salles comprenant 8 boxes (total de 136 places)
- 2 salles comprenant 4 boxes et 2 salles comprenant chacune 40 boxes individuels
- 1 salle comprenant 16 boxes individuels (total de 96 places)
- 1 stabulation à front ouvert comprenant 2 boxes en litière profonde (total de 80 places)



Relevés possibles

- Distribution individuelle des aliments rationnés ou à volonté à l'aide de distributeurs automatiques d'aliments commandés par ordinateur. La précision de distribution d'aliment est de 1 g (porcelets) et 2 g (truiés).
- Enregistrement de la consommation individuelle en détention groupée.
- Enregistrement de l'évolution du poids vif de chaque animal.
- Essais de digestibilité à l'aide de la méthode d'indicateur dans les boxes individuels pour porcelets et porcs à l'engrais.
- Bilans (collecte quantitative séparée de fèces et urine) réalisés dans des cages métaboliques.



Notre moulin

Le moulin de Posieux est homologué pour la production et la mise en circulation d'aliments et de prémélanges et dispose d'un propre concept HACCP pour l'assurance qualité et traçabilité de la production.



Installations / locaux

- Silos pour le stockage
- Moulin à marteaux
- Broyeur de céréales
- Mélasseuse
- Mélangeur (capacité de 1000 litres)
- Transmetteurs de pression pneumatique
- Cubeuse à vapeur (cubes de 3 / 4 / 6 mm)
- Chaîne de transport pour chargement des silos
- Dispositif de remplissage pour Big Bags et sacs
- Mélangeur vertical pour petits volume
- Mélangeur pour fabrication de prémélanges
- Echantillonneur automatique lors de la réception des matières premières
- Balance (capacité de 40 tonnes)



Relevés possibles

- Prélèvement automatique d'échantillons de toute livraison de matière première.
- Analyse des matières premières et des aliments par les laboratoires d'Agroscope.
- Echantillons-témoins de chaque lot de matière première et d'aliments.
- Possibilité de production d'aliments avec incorporation de liquides (par ex. graisse ou mélasse).
- Production de farine, de céréales broyées et de cubes d'un diamètre de 3 – 6 mm.
- Fabrication de lots de 100 à 500 kg avec une précision de mélange de 1:100'000.
- Production de prémélanges.



Notre abattoir

A Posieux, le nouvel abattoir avec ses installations moderne permet de réaliser des abattages à la chaîne précis et adaptés aux besoins de la recherche (collecte d'échantillons et mesures).

Installation / locaux

- 1 box d'attente
- 1 installation d'étourdissement électrique et 1 installation d'étourdissement au CO₂
- 1 balance électronique pour le pesage des carcasses
- 3 locaux de réfrigération, température ajustable de 0° à +10°C
- 2 locaux de réfrigération, température ajustable de -30° à +10°C
- local de découpe

Relevés possibles

- Prélèvements de sang lors de la saignée
- Prélèvements d'organes et autres échantillons dès 20 min. post mortem
- Pesées de carcasses et d'organes
- Mesures du pH et de la température de la carcasse dès 20 min. post mortem.
- Découpages de carcasses post mortem après 24h selon une découpe définie (MLP Sempach)



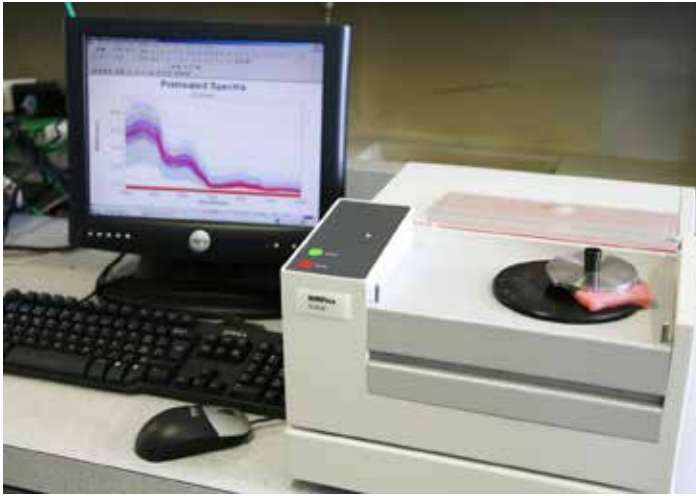


Notre panel pour l'analyse sensorielle

Agroscope dispose d'installations modernes pour la réalisation d'analyses sensorielles à l'aide d'un panel interne entraîné (groupe de dégustateurs). Le panel d'Agroscope est accrédité.

Installation et analyses possibles

- Salle de dégustation avec 10 cabines munies d'ordinateurs.
- Panel entraîné pour la viande et les produits carnés.
- Analyses quantitatives descriptives et développements de langages sensoriels.
- Réalisation d'étude de dégustation publique permettant d'acquérir des informations au sujet de la popularité et des préférences.



Notre laboratoire «Qualité de la viande»

Le laboratoire pour les produits carnés de Posieux est accrédité et offre des solutions adaptées à chaque projet de recherche.

Mesures possibles

Paramètres de qualité classique (viande non transformée):

- pH et température dès 20 min. après abattage
- Couleur de la viande (Lab), 24h après abattage
- Pertes d'exsudat après une période définie
- Pertes de décongélation et de cuisson
- Force de cisaillement

Analyses spécifiques de qualité (viande non transformée):

- Processus protéolytiques durant la maturation à l'aide de méthodes électrophorèse, électrophorèse 1D et 2D et Western-Blot
- Procédé histologique pour la détermination de la structure fibreuse.



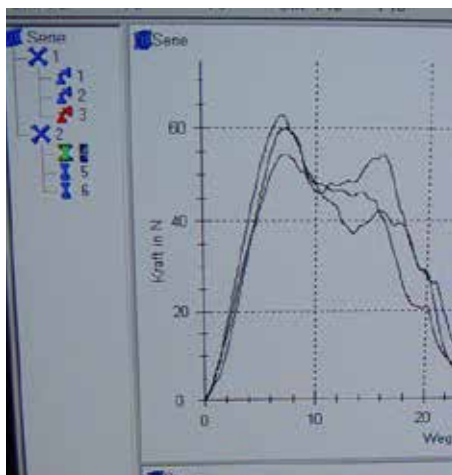
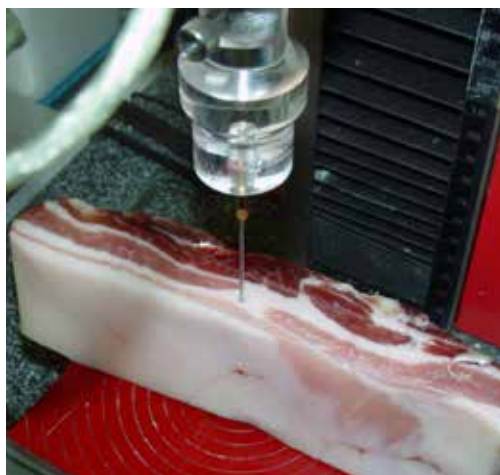
Notre fabrication de produits carnés

Sur le site de Liebefeld, l'équipe de recherche « Produits laitiers et carnés pour une alimentation saine et durable » s'occupe de thèmes relatifs à la transformation de la viande. Les analyses physico-chimiques et sensorielles, permettent de distinguer l'influence des paramètres étudiés sur les produits carnés.

Installation / locaux

Les expériences portant sur l'effet des recettes et des procédés de fabrication sur la qualité des produits carnés sont effectuées en collaboration avec le Centre de formation de l'économie carnée suisse (ABZ) à Spiez.

Les expériences portant sur le stockage et l'exposition à la lumière des produits carnés, nous utilisons les installations et séchoirs climatisés à Liebefeld



Analyses possibles

- Analyses chimiques
- Analyses physiques (texture, activité aqueuse)
- Analyses aromatiques (GC-MS, GC-OS)
- Evaluations sensorielles (panel accrédité)
- Modifications oxydatives (test de l'acide thiobarbiturique, chimioluminescence)



Agroscope une bonne alimentation, un environnement sain

Avez-vous des questions ou souhaitez-vous collaborer avec nous? Nous nous réjouissons de votre prise de contact:

Personne de contact: Giuseppe Bee
Agroscope
Tioleyre 4, Case postale 64, 1725 Posieux
tél. +41 58 466 72 22, fax +41 58 466 73 00
giuseppe.bee@agroscope.admin.ch, www.agroscope.ch

Agroscope site de Liebefeld

Agroscope site de Posieux

