

La pierre angulaire de la construction fonctionnelle pour les bovins

Erich von Ah



Schweizerische Eidgenossenschaft
Confédération suisse
Confederazione Svizzera
Confederaziun svizra

Eidgenössisches Departement für
Wirtschaft, Bildung und Forschung WBF
Agroscope



ALB-CH

Schweizerische Arbeitsgemeinschaft für landwirtschaftliches Bauen und Hoftechnik
Association Suisse pour la construction agricole
Associazione Svizzera per la costruzione agricola
Associazion Svizra per la costrucziun agricola

www.agridea.ch | info@agridea.ch

Lindau Eschikon 28 | CH-8315 Lindau | T +41 (0)52 354 97 00
Lausanne Jordils 1 | CP 1080 | CH-1001 Lausanne | T +41 (0)21 619 44 00
Cadenazzo A Ramél 18 | CH-6593 Cadenazzo | T +41 (0)91 858 19 66
ISO 9001 | IQNet

Principaux axes de la construction fonctionnelle pour les bovins

Partie 2: Contraintes environnementales dans le projet de construction

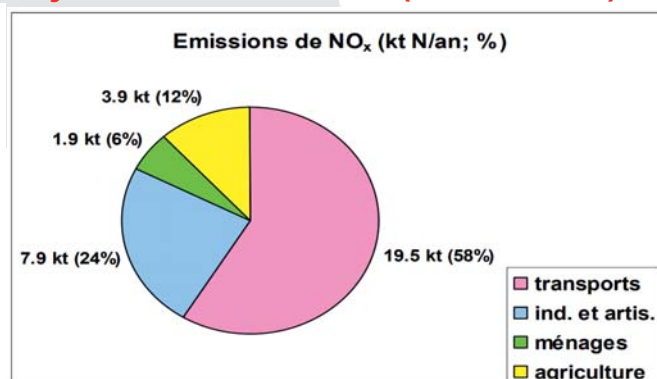
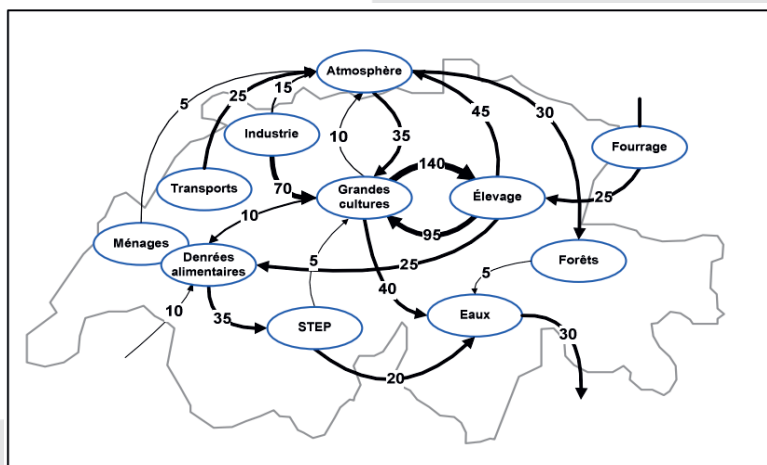
Coaching et conseil en construction

Erich von Ah

AFL, 8 novembre 2022

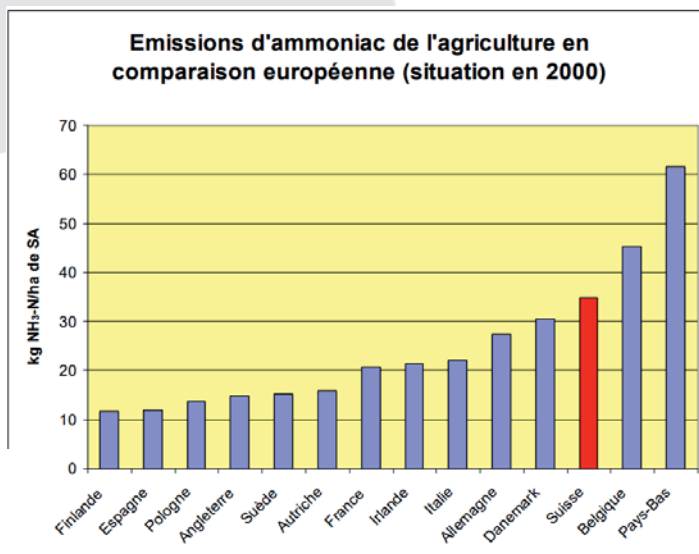
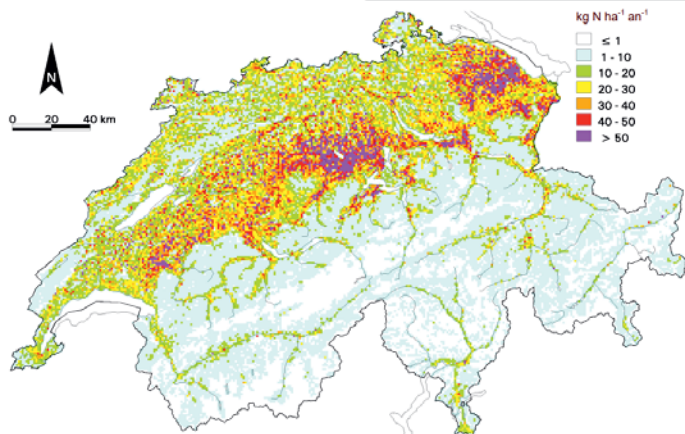


Contraintes environnementales dans le projet de construction (OFEV 2005)



Agriculture: ammoniac NH_3
Transports / Industrie + Artisanat: oxyde d'azote NO_x

Contraintes environnementales dans le projet de construction (OFEV 2005)

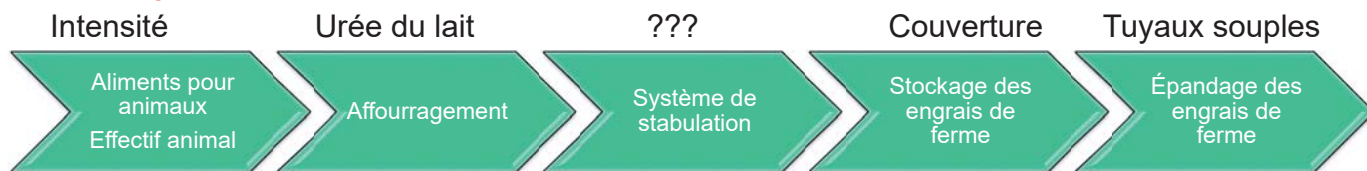


Critical Load: charge critique (effectif animal => environnement)

Critical Level: niveau critique (NH₃ atmosphérique mesuré)

Source: CFHA, 2005: Les polluants atmosphériques azotés en Suisse. Rapport de la Commission fédérale de l'hygiène de l'air (CFHA). Office fédéral de l'environnement (OFEV, Ed.)

L'ensemble de la chaîne de production influence les émissions de NH₃



Points à améliorer Système de stabulation

1. Optimiser la surface souillée
2. Séparer rapidement les fèces et l'urine
3. Traiter les excréments et l'urine séparément
4. Éviter les températures élevées
5. Optimiser le renouvellement de l'air
6. Traiter l'air vicié



Vision Finances
Fonctionnalité
Contraintes
Durabilité

Points à améliorer Système de stabulation

=> importance pour le bien-être animal/l'environnement

1. Optimiser la surface souillée: la vache productive doit....

- ✓ manger debout=> place d'alimentation sèche
- ✓ ruminer couchée=> aire de repos attrayante

2. Séparer rapidement les fèces et l'urine (présentes sur la surface)

- Surfaces de circulation adaptées => risque de glissade!
- Surfaces de circulation planes avec rainures

=> Nettoyage?

- «Caillebotis» avec canal d'évacuation de l'urine

=> Litière?

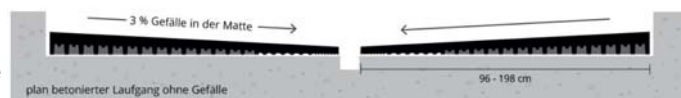
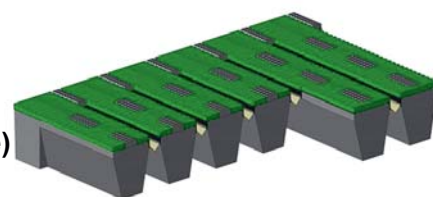
3. Traiter les excréments et l'urine séparément

- Composter les effluents solides => Humus pour les sols
- Stabiliser l'urine=> azote pour les plantes

4. Éviter les températures élevées=> santé animale

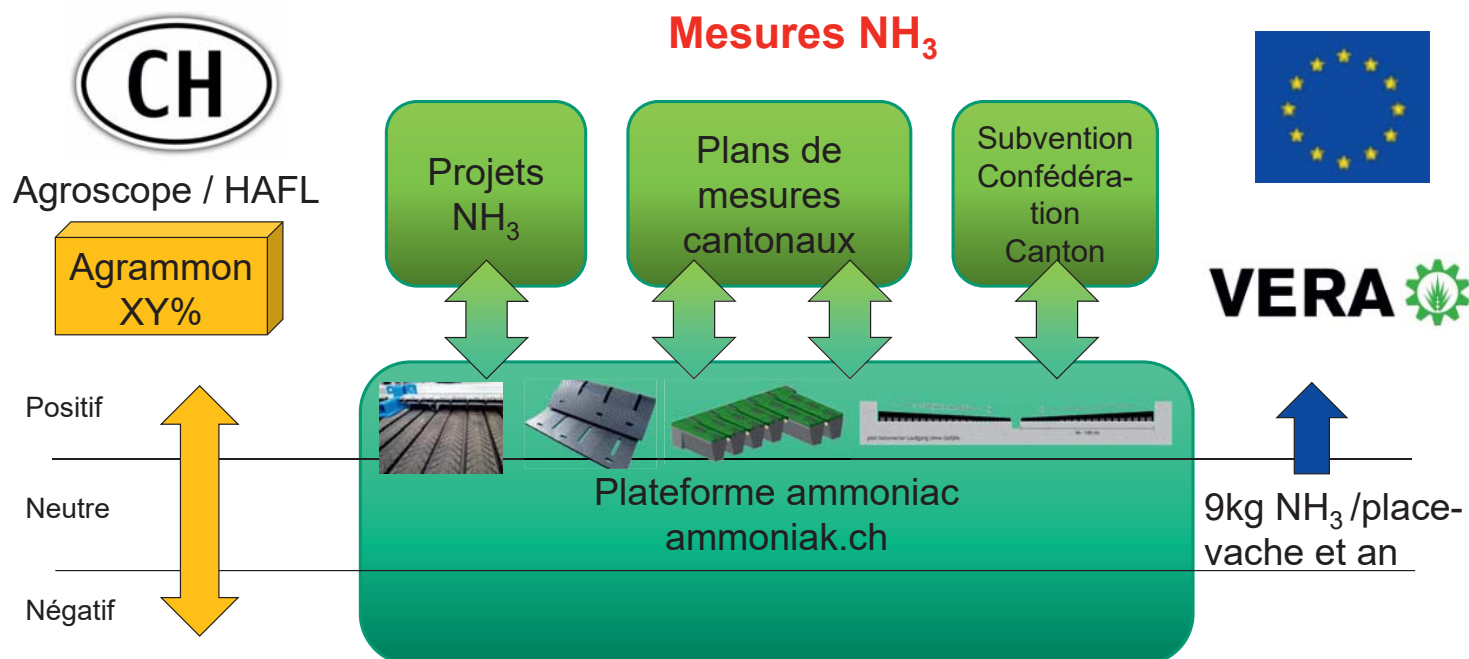
5. Optimiser le renouvellement de l'air=> émissions!

6. Traiter l'air vicié=> Effet de l'installation?



Sources des photos: agri.bioret-corp.com; kraiburg-elastik.de; proflexbeton.com

Mesures NH₃





Tâches du coaching en matière de construction

- Soutenir individuellement les chefs d'exploitation dans leur processus jusqu'à la finalisation de leur projet de construction.
- Coordonner, en accord avec les chefs d'exploitation, les spécialistes impliqués (planification, recherche, caisse de crédit...) lors de la planification et de la réalisation d'étables à faibles émissions respectueuses des animaux.
- S'engager à ce que la réduction des émissions soit réalisable dans la pratique.
- Lien direction de projet - accompagnement scientifique.

