

Nouvelle stabulation

Objectifs et particularités

Cours de formation continue en construction rurale
2 et 3 novembre 2021

Fermes-école: 4 axes stratégiques

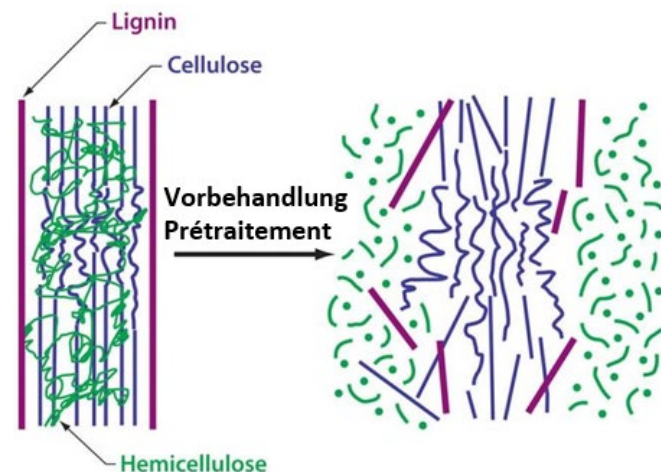
1. Devenir un **CENTRE DE FORMATION** unique en Suisse par une pédagogie novatrice

- Utilisation intensive de la ferme par les enseignants et les élèves
- Proche de la pratique, démonstrations, exercices



2. Développer un **TERREAU D'ECHANGE** unique en Suisse pour ses partenaires scientifiques

- Agroscope, Faculté vetsuisse, HAFL, INFORAMA
- Soutien pour les projets de recherche appliquée
- Solutions concrètes pour les besoins des partenaires
- Fonctionnement «proche des praticiens»



Fermes-école: 4 axes stratégiques

3. Devenir une entité essentielle du **CENTRE DE COMPETENCES** international «Lait cru et agroalimentaire» du Campus Grangeneuve - Posieux

- Lien fort entre une production adaptée aux exigences des produits au lait cru et la transformation



4. Réaliser une **VITRINE DE L'AGRICULTURE** unique en Suisse

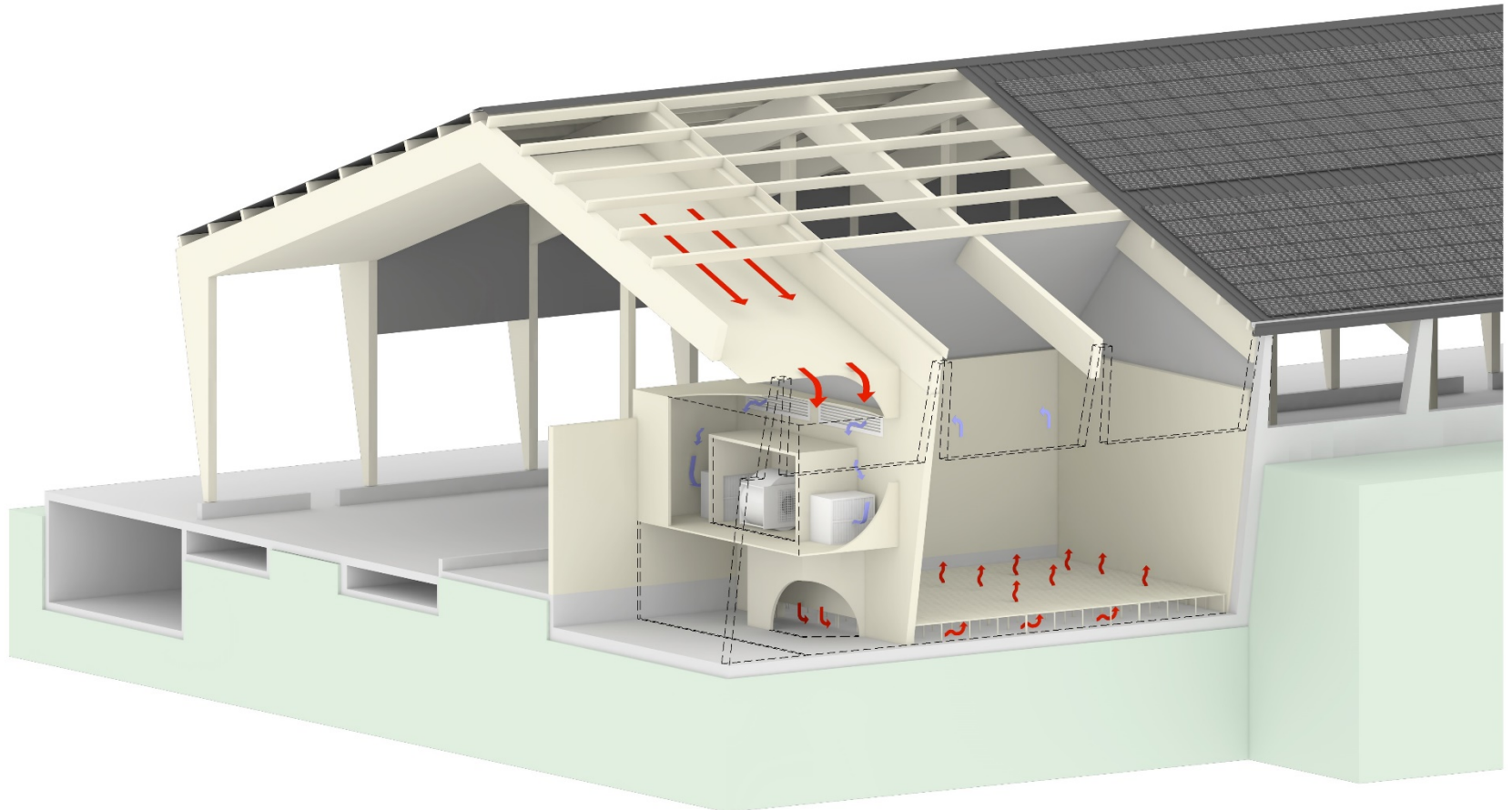
- Affection des citoyens fribourgeois pour Grangeneuve
- Secteur agroalimentaire fort
- Partenariats avec des organisations professionnelles
- Lien avec les consommateurs et la société



Particularités découlant de la stratégie

- **Fenils**
- **Sols de l'étable**
- **Climat d'étable**
- **Analyse du lait et conduite du troupeau**
- **2 groupes de vaches**
- **Salle pour exercices pratiques + espaces didactiques**
- **Visibilité et transparence pour le public**
- **Audiovisuel à la pointe**
- **Aménagements extérieurs**

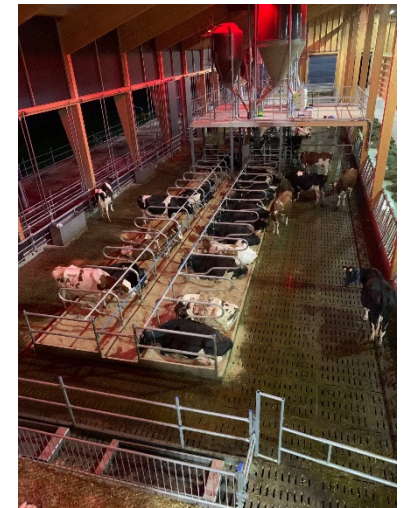
Séchoirs : 4 systèmes à comparer



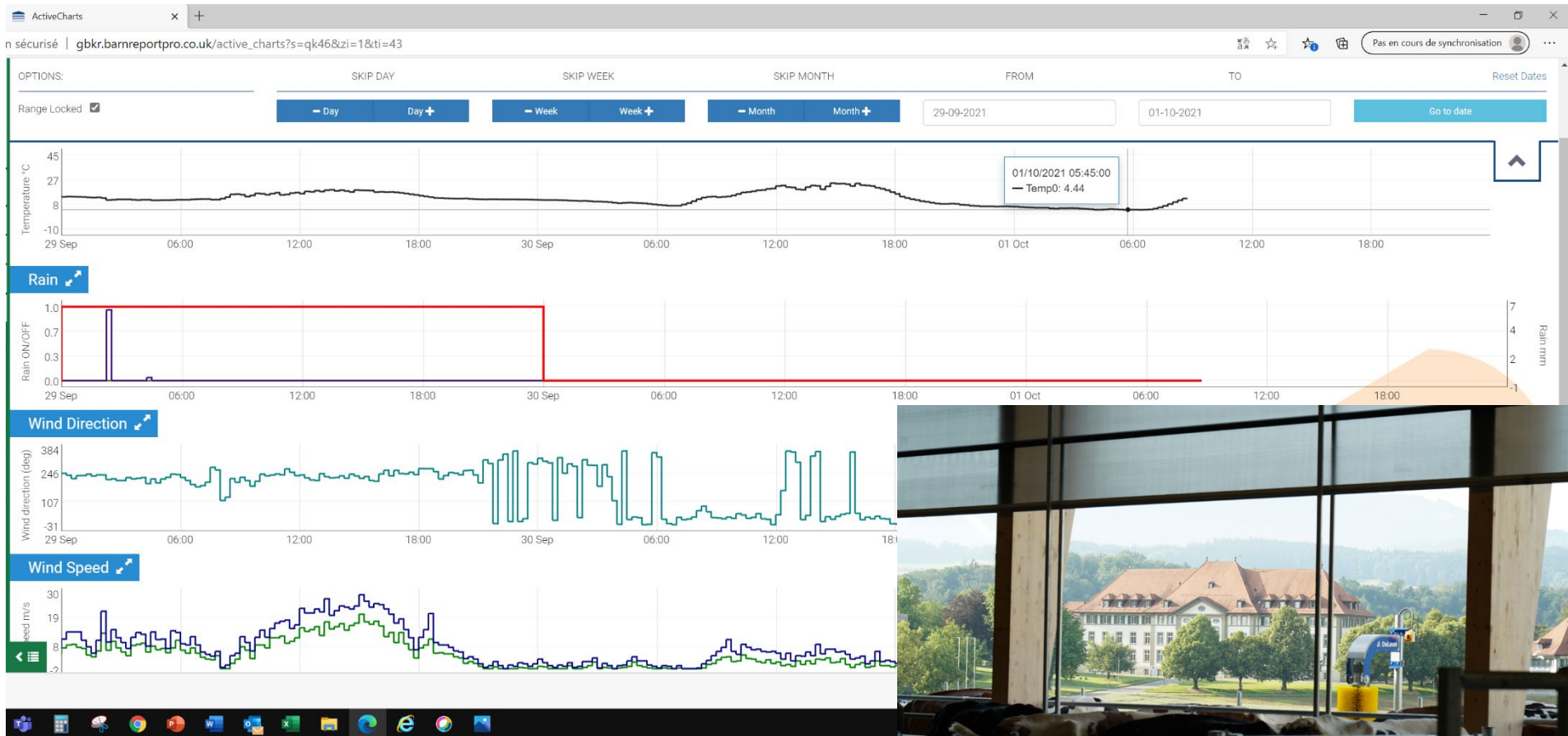
Séchoirs : 4 systèmes à comparer



Sols: 2 systèmes à comparer

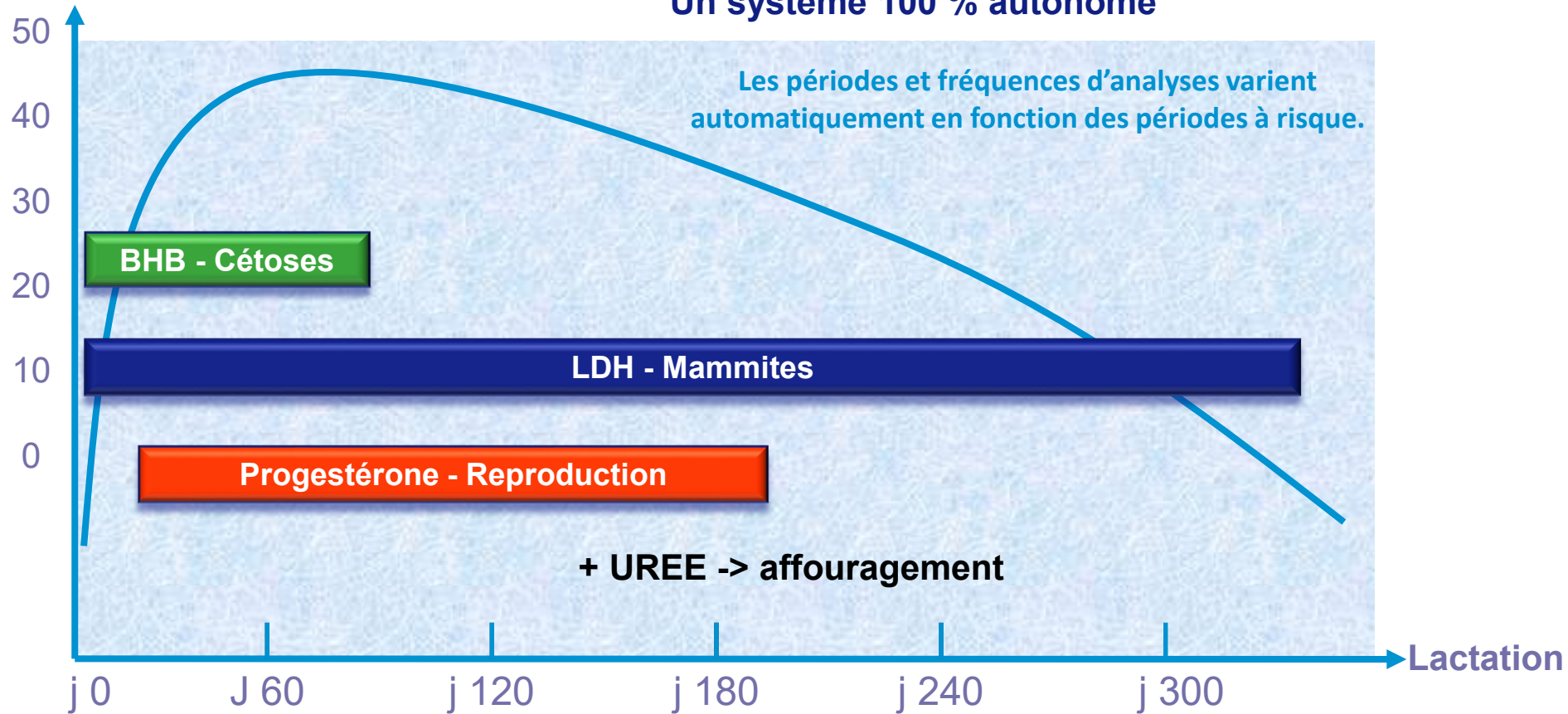


Climat d'étable: 1^{er} v1000 en Suisse



Analyse du lait en salle de traite: 1^{ère} en Suisse

Production
de lait en Litre



Essais: 2 lots de vaches à comparer

Groupe 1 - Pâture								Groupe 2 - Sorgho							
Nr.	NOM	GROUPE	Jours lactation	N° de lactation	Lait 26.07	Cellules 26.07	Cellules 13.08	Nr.	NOM	GROUPE	Jours lactation	N° de lactation	Lait 26.07	Cellules 26.07	Cellules 13.08
4	COROLLE	1	83	1	24.6	10	17	10	COQUILLE	2	103	1	22.5	89	96
5	BALADE	1	84	2	36	46	65	3	AMANDA	2	83	2	34.2	24	37
14	ARNICA	1	138	2	28.7	51	58	15	BRESSANE	2	152	1	29.4	25	15
20	DELTA	1	180	5	26.7	52	70	23	ARIOLA	2	200	6	26.1		70
21	ALBERTA	1	190	3	29	36	21	22	AKAZIE	2	198	2	30.8	22	50
24	FLOWER	1	218	4	21	56	137	25	BATAVIA	2	220	2	19.1	30	32
30	BARBY	2	251	1	17.7	87	116	26	BERNINA	2	221	1	16.5	60	121
34	GOPLY	1	270	3	27.4	129	116	36	ATLANTA	2	283	1	23.9	77	25
18	HAVANNA	1	158	3	31.1	200	64	19	BRIGADE	2	168	1	25.9	231	171
57	COQUETTE	1	42	1	26.5	0	17	16	BELLIS	2	152	1	25	22	85
Moyenne			161	3	27	67	68	Moyenne			178	2	25	64	70



Total lait	Moyenne pond. Cell.
269	68
Médiane	Médiane
27.05	52



Relait - plans d'alimentation
FERME IAG

Date de création du plan : 06.08.2021
Nombre de vaches : 52

Total lait	Moyenne pond. Cell.	
253	56	
Médiane	Médiane	Médiane
25.5	30	60

N° Travail	Nom	Date Vélage	Nb jours lact	kg Lait	UFA 269 41 %	UFA 245 PRIMA Energie	UFA 263 23 % démarrage
Au contrôle laitier							
1	CHELSEA	16.05.2021	71	31,3	0,50		2,00
2	EMINENTE	09.05.2021	78	34,7	0,50		2,00
3	AMANDA	04.05.2021	83	34,2	0,50		2,00
4	COROLLE	04.05.2021	83	24,6	0,50		2,00
5	BALADE	04.05.2021	84	36	0,50		2,00
6	DONNA	02.05.2021	86	48	0,50		3,00
8	AUORE	21.04.2021	97	38,6	0,50		2,00
9	CAYENNE	18.04.2021	99	38,3	0,50		2,00
10	COQUILLE	15.04.2021	103	22,5	0,50		2,00

Salle d'exercice pratique

BUT : maximiser la venue des élèves auprès du bétail

- **Accès direct depuis l'étable**
- **Equipements didactiques**
- **Tempérée – lumineuse**

Divers autres espaces didactiques

- **Salle de traite monoquai (accès facilité et large)**
- **Fourragère élargie**
- **Divers espaces pour travaux de groupe**

Salle d'exercice pratique – espaces didactiques



Visibilité pour les visiteurs

BUT : expliquer les «dessous» du métier d'agriculteur

- **Logettes tête à tête, sans mur en béton -> visibilité du bétail depuis la fourragère**
- **Vitres à différents endroits -> visibilité dans et sous les fenils et installations de séchage**
- **Visibilité sur la traite (depuis la galerie + accès facilité)**
- **Chemin piétonnier pour se rapprocher des veaux et des animaux sur la courette**
- **Confort d'accès, attractivité (ascenseur, WC,...)**



Visibilité pour les visiteurs



Audiovisuel à la pointe

- **Galerie avec sono et beamer -> accueil de grands groupes**
- **Beamer à différents endroits**
- **TV à l'entrée et sur roulettes**
 - **Chiffres de l'exploitation**
 - **Logiciels de gestion (Delaval,...)**
 - **Production photovoltaïque**
 - **Autres informations Grangeneuve**
- **Panneaux d'affichage à disposition**
 - **galerie, rez**
- **Tables et chaises à disposition**
 - **galerie, rez**



Aménagements extérieurs



Compléter la collection de plantes pour la formation horticole (palissage, tilleul,...)

Espaces de détente (campus)



ETAT DE FRIBOURG
STAAT FREIBURG

Grangeneuve

Institut agricole de l'Etat de Fribourg IAG

Landwirtschaftliches Institut des Kantons Freiburg LIG

Avez-vous des questions?