



Betriebsindividuelle Rückmeldung

BetriebID: beispiel

v5.0.6 / erstellt am: 22.10.2018

Allgemeine Informationen

Agroscope und die Zentrale Auswertung von Buchhaltungsdaten in Tänikon danken Ihnen herzlich für Ihre Teilnahme an der Erhebung der Stichprobe Einkommenssituation.

Mit dieser Rückmeldung können Sie die Ergebnisse Ihres Betriebes mit dem Schweizer Mittel und einer Gruppe von strukturähnlichen Betrieben vergleichen.

Für den Vergleich wurden die Buchhaltungszahlen vereinheitlicht. Dies bedeutet:

- Die AHV/IV/EO-Beiträge des Betriebsleiterpaars sind unter dem Personalaufwand berücksichtigt.
- Allfällige ordentliche Beiträge an die Säule 2b des Betriebsleiterpaars werden zu 60% dem Betrieb (als Personalaufwand) und zu 40% dem Privatverbrauch belastet.
- Allfällige Löhne an den/die Ehepartner/in sind nicht als Personalaufwand berücksichtigt. Die Arbeitstage des/der Ehepartners/in werden als Arbeitstage der Familienarbeitskräfte und nicht als Arbeitstage der Angestellten gezählt (auch wenn der/die Ehepartner/in vom Betrieb angestellt ist).

Detailliertere Informationen unter www.einkommenssituation.ch -> Datenlieferung -> PDF - Dokument "Erläuterungen zur betriebsindividuellen Rückmeldung"

Vergleichswerte

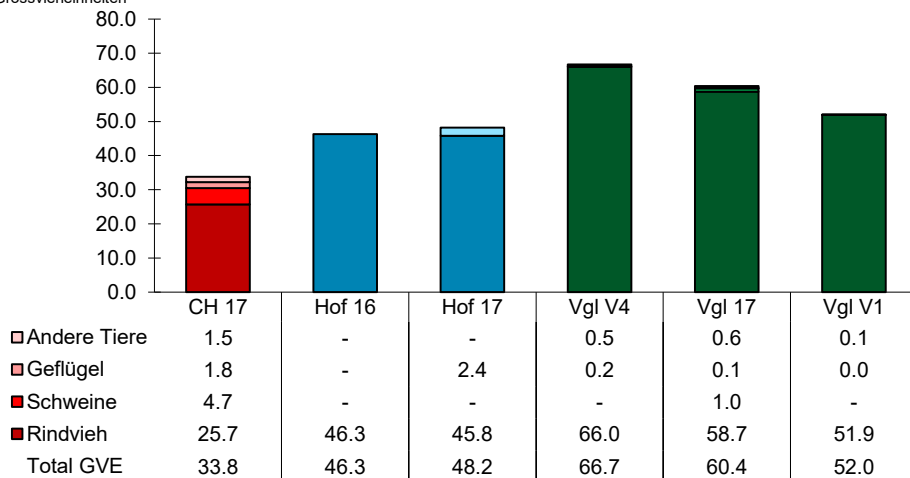
- CH = Schweizer Mittel
- Hof = Ihre Buchhaltungskennzahlen der Jahre 2016 - 2017
- Vgl = Mittelwerte der Vergleichsgruppe "Kombiniert Milchkühe/Ackerbau, Talregion (TZ), 35-70 ha"

Vgl 17=Mittel aller Vergleichsbetriebe; V1=Mittel der 25% Vergleichsbetriebe mit den tiefsten Arbeitsverdiensten pro Familienarbeitskraft; V4=Mittel der 25% Vergleichsbetriebe mit den höchsten Arbeitsverdiensten pro Familienarbeitskraft
Beispiel für die Kennzahl Tierbestand: V1 weist den mittleren Tierbestand der 25% Vergleichsbetriebe mit den tiefsten Arbeitsverdiensten pro Familienarbeitskraft auf.

Anzahl Betriebe hinter jedem Vergleichswert: CH 17: 2199 / Vgl V4: 10 / Vgl 17: 38 / Vgl V1: 9 (Vergleichswerte aus einer Datenbasis mit weniger als 5 Betrieben werden nicht dargestellt.)

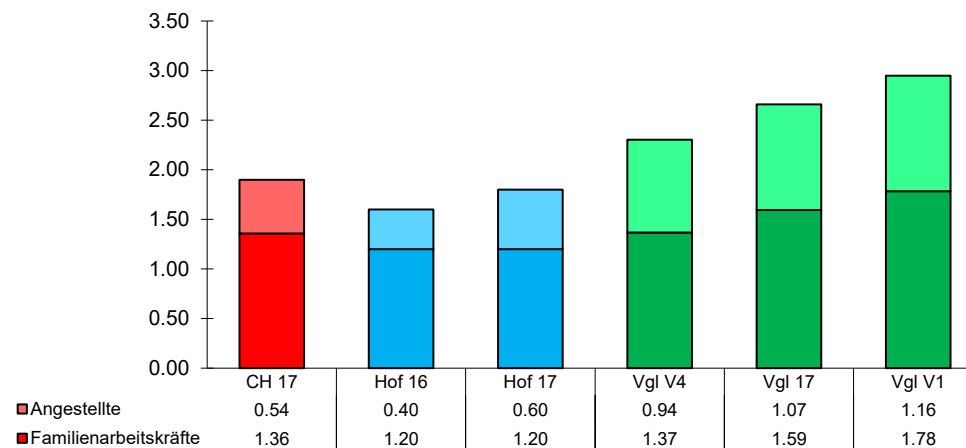
Tierbestand

in Grossvieheinheiten



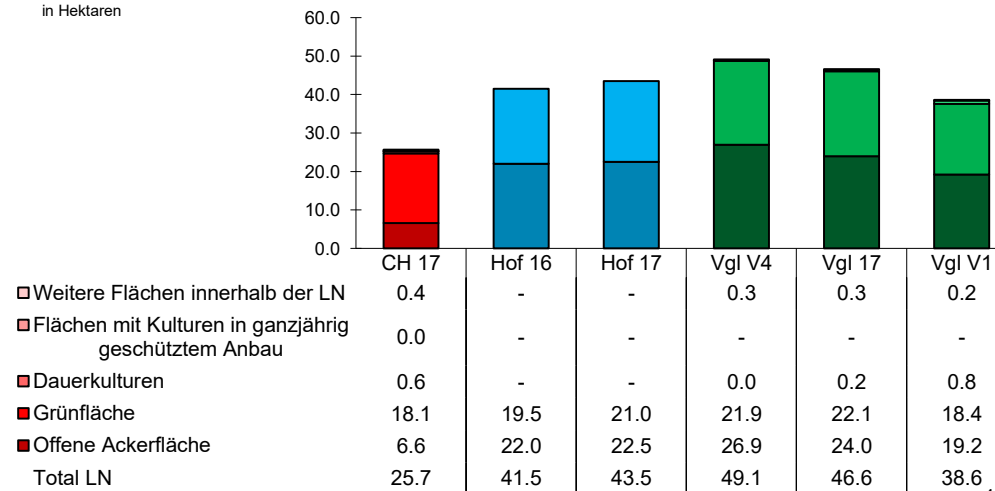
Arbeitskräfte

in Jahresarbeitseinheiten



Landwirtschaftliche Nutzfläche

in Hektaren

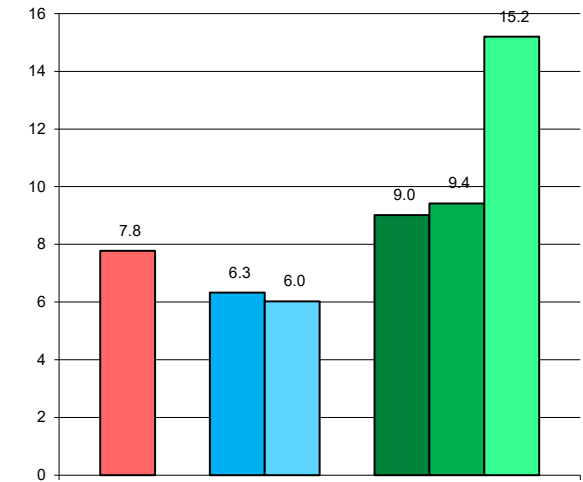


Schlussbilanz des Unternehmens¹

in Franken	CH 17	Hof 16	Hof 17	Vgl V4	Vgl 17	Vgl V1
Flüssige Mittel	109'341	38'458	65'325	302'805	151'330	99'539
Forderungen	18'607	17'895	6'715	57'018	38'526	44'911
Vorräte, nicht fakturierte Dienstleistungen	30'451	52'791	12'889	46'697	52'942	62'159
Tiervermögen	71'996	175'622	182'645	136'036	134'649	126'996
Aktive Rechnungsabgrenzung (TA)	6'092	1'226	2'315	4'221	7'117	4'229
Umlaufvermögen	236'487	285'992	269'889	546'777	384'564	337'835
Finanzanlagen / Beteiligungen	9'739	6'540	2'346	785'931	197'432	1'299
Mobile Sachanlagen	78'028	87'600	92'301	101'532	119'986	145'760
Immobilie Sachanlagen / Landgutvermögen	668'114	835'980	848'250	1'463'969	1'021'814	982'786
Immaterielle Werte	276	-	-	-	10'408	-
Anlagevermögen	756'157	930'120	942'897	2'351'433	1'349'640	1'129'844
Total Aktiven	992'644	1'216'112	1'212'786	2'898'210	1'734'204	1'467'679
Kurzfristige Verbindlichkeiten	23'715	8'000	12'360	44'490	39'585	42'506
Passive Rechnungsabgrenzung (TP)	4'187	780	1'654	18'261	7'948	1'186
Langfristige Verbindlichkeiten	457'790	730'000	750'300	1'205'316	778'540	719'154
Rückstellungen langfristige	5'332	-	-	71'521	19'813	-
Fremdkapital	491'025	738'780	764'314	1'339'588	845'886	762'846
Eigenkapital 31.12.	501'619	477'332	448'472	1'558'621	888'318	704'834
Total Passiven	992'644	1'216'112	1'212'786	2'898'210	1'734'204	1'467'679

¹ Die Schlussbilanz des Unternehmens kann auch Aktiven und Passiven, die nicht direkt mit der landwirtschaftlichen Tätigkeit zusammenhängen, beinhalten.

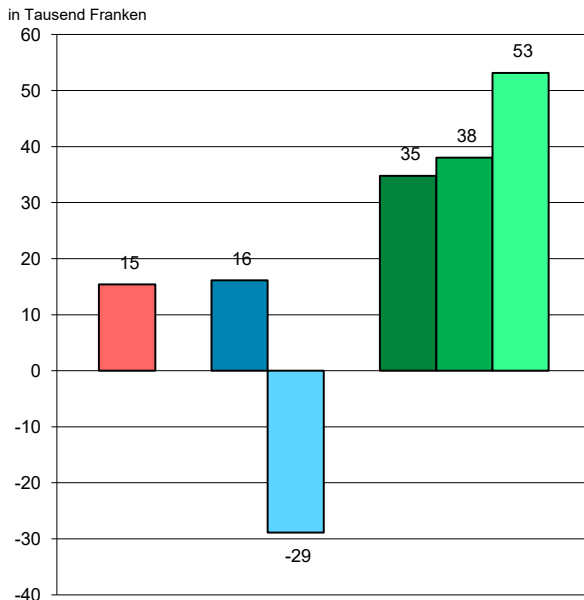
Verschuldungsfaktor²



² Die Daten stammen ausschliesslich von Einzelbetrieben (ohne Betriebsgemeinschaften).

Negative Verschuldungsfaktoren werden nicht dargestellt.
 Verschuldungsfaktor = (Fremdkapital - flüssige Mittel) / (Mittelfluss Unternehmen & Privat)

Eigenkapitalveränderung



■ CH 17

■ Hof 16

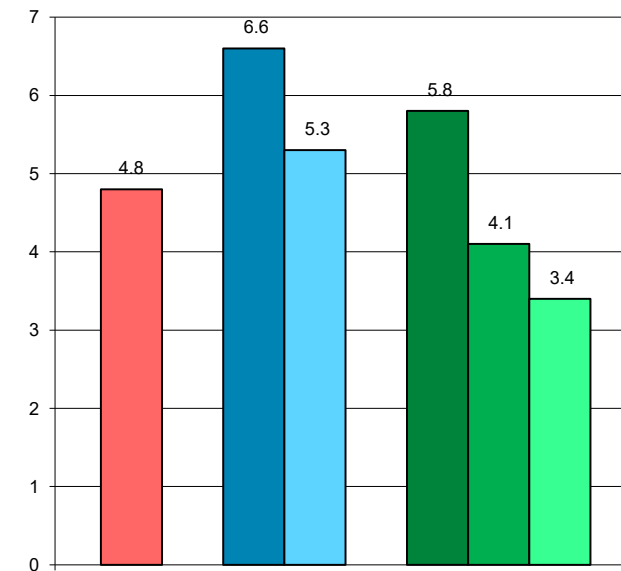
■ Hof 17

■ Vgl V4

■ Vgl 17

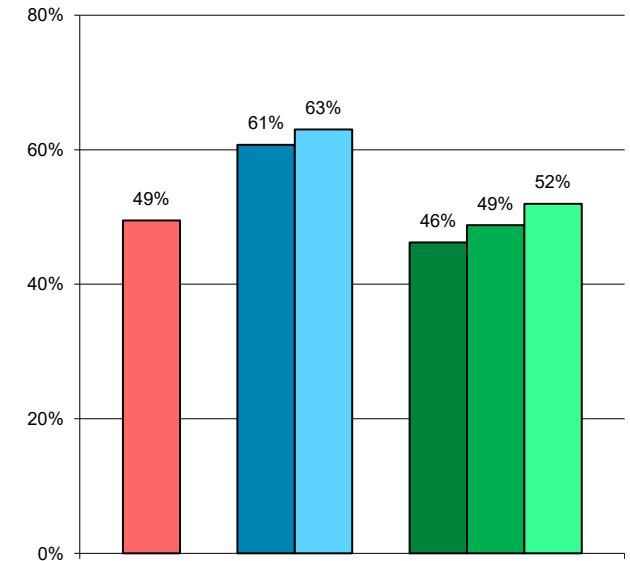
■ Vgl V1

Liquidität



Liquitätsgrad 2 = (flüssige Mittel + Forderungen + aktive Rechnungsabgrenzung) / (kurzf. Verbindlichkeiten + passive Rechnungsabgrenzung)

Fremdfinanzierungsgrad



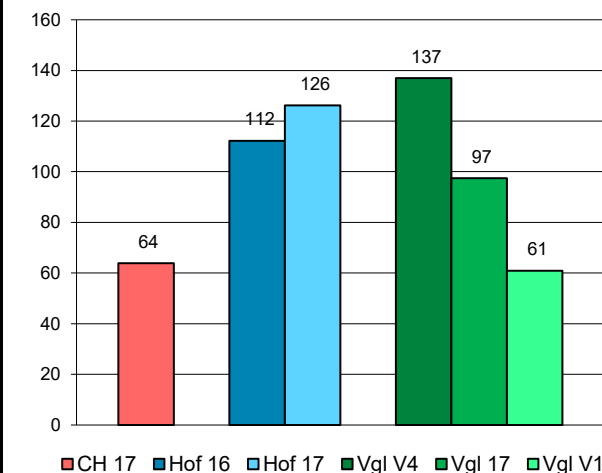
Fremdfinanzierungsgrad = Fremdkapital / total Passiven

Erfolgsrechnung Betrieb

in Franken	CH 17	Hof 16	Hof 17	Vgl V4	Vgl 17	Vgl V1
Landwirtschaftlicher Betriebsertrag	310'468	402'077	411'826	563'626	493'742	448'390
davon Ertrag Pflanzenbau	51'464	84'520	87'630	120'332	83'604	64'440
davon Ertrag Tierhaltung	154'764	171'615	169'181	293'873	258'539	224'175
davon Ertrag Verarbeitungsprodukte	13'027	-	-	2'966	23'721	45'717
davon Direktzahlungen	72'029	59'860	65'320	120'240	104'081	88'306
- Aufwand für Material, Waren & Dienstleistungen	109'853	186'082	189'695	180'249	171'490	166'589
Deckungsbeitrag Betrieb	200'615	215'995	222'131	383'378	322'251	281'801
- Personalaufwand	36'942	39'902	40'677	69'607	61'168	64'507
- Übriger betrieblicher Aufwand	78'725	65'620	49'530	157'679	135'451	117'445
davon Pachtzinsen & Pächterlasten	13'818	12'450	13'400	35'503	28'062	21'373
davon URE mobile Sachanlagen, Fahrzeug-/Transportaufwand	27'491	29'870	31'680	55'716	47'522	45'191
davon Abschreibungen und Wertberichtigungen	18'998	20'400	2'560	44'567	32'654	25'199
davon Finanzaufwand und Finanzertrag	683	120	450	-4'196	22	1'354
+ Ertrag betriebliche Liegenschaften	18'301	6'230	6'870	44'649	24'762	17'427
- Aufwand betriebliche Liegenschaften	41'173	4'500	12'610	69'811	55'883	56'529
+ Landw. ausserordentlicher, einmaliger oder periodenfremder Erfolg	1'798	-	-	6'000	2'948	193
Erfolg aus Landwirtschaft, FiBu	63'874	112'204	126'185	136'929	97'459	60'940
+ nicht-landwirtschaftliche Erfolge	1'639	-	-	1'248	311	-
Jahresgewinn/-verlust (Unternehmenserfolg FiBu)	65'512	112'204	126'185	138'177	97'770	60'940
EBITDA (Ergebnis vor Zinsen, Steuern und Abschreibungen)	104'629	130'994	134'935	196'462	158'308	126'402
EBIT (Ergebnis vor Zinsen & Steuern)	85'631	110'594	132'375	151'895	125'654	101'203
EBT (Ergebnis vor Steuern)	84'948	110'474	131'925	156'091	125'632	99'849

Erfolg aus Landwirtschaft, FiBu

in Tausend Franken

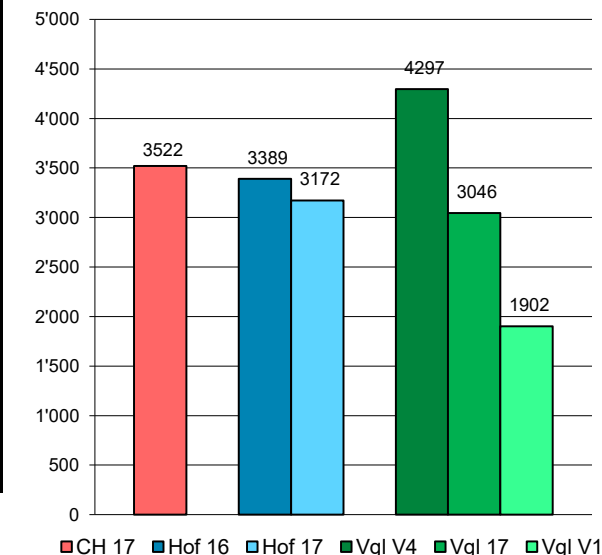


Mittelflussrechnung (ohne Betriebsgemeinschaften)¹

in Franken	CH 17	Hof 16	Hof 17	Vgl V4	Vgl 17	Vgl V1
+ Mittelfluss Landwirtschaft	Fr. 85'689	140'661	137'982	198'013	138'490	71'204
Erfolg aus Landwirtschaft, FiBu (ohne BG)	Fr. 60'808	112'204	126'185	124'917	91'613	60'932
Abschreibungen	Fr. 40'791	52'814	51'804	87'865	66'846	41'023
Korr. Erfolg aus Veräuss. v. Anlagevermögen	Fr. -746	-	-	-3'102	-805	-215
Übrige bilanzbezogene Korrekturen	Fr. -730	2'425	2'304	-564	-4'635	-12'737
Andere Korrekturen (z.B. Eigenmietwert)	Fr. -14'435	-26'782	-42'310	-11'103	-14'527	-17'799
+ Mittelfluss nicht-landwirtschaftlich	Fr. 1'949	-	-	7'839	2'216	-
Mittelfluss Unternehmen	Fr. 87'638	140'661	137'982	205'852	140'706	71'204
+ Mittelfluss Privat, FiBU	Fr. -36'600	-30'215	-22'320	-80'704	-55'311	-26'623
+ Nebeneinkünfte, FiBu	Fr. 20'385	-	-	23'300	18'202	16'290
- Privatausgaben, FiBu	Fr. 56'985	30'215	22'320	104'004	73'513	42'913
Mittelfluss Unternehmen & Privat	Fr. 51'037	110'446	115'662	125'148	85'395	44'581
- Nettoinvestitionen	Fr. 47'459	36'874	36'172	27'084	47'652	59'786
Finanzierungsüberschuss / - manko	Fr. 3'578	73'572	79'490	98'063	37'743	-15'206
+ Mittelfluss aus Finanzierungstätigkeit	Fr. 4'528	46'235	-52'623	-58'504	-11'599	34'156
Veränderung der flüssigen Mittel	Fr. 8'105	119'807	26'867	39'559	26'144	18'950

Mittelfluss Unternehmen¹

in Franken je Hektare landwirtschaftliche Nutzfläche



¹ Die Vergleichswerte CH und Vgl basieren auf einer Stichprobe, welche nur die Einzelunternehmen umfasst, weil von den Betriebsgemeinschaften der Privatbereich (Haushalt) nicht erfasst wurde. Anzahl Betriebe hinter jedem Vergleichswert: CH 17: 2047 / Vgl V4: 9 / Vgl 17: 30 / Vgl V1: 7. Vergleichswerte aus einer Datenbasis mit weniger als 5 Betrieben werden nicht dargestellt.

Landwirtschaftliches Einkommen und landwirtschaftlicher Arbeitsverdienst

		CH 17	Hof 16	Hof 17	Vgl V4	Vgl 17	Vgl V1
Erfolg aus Landwirtschaft, FiBu	Fr.	63'874	112'204	126'185	136'929	97'459	60'940
+ Erfolg aus Landwirtschaft ausserhalb FiBu ¹	Fr.	444	-	-	3'442	857	-
+ AHV, IV, EO: Korrektur für LE ²	Fr.	3'531	4'320	4'620	9'613	5'614	2'593
Landwirtschaftliches Einkommen		67'849	116'524	130'805	149'984	103'930	63'533
- Zinsanspruch Eigenkapital	Fr.	-	-	-	-	-	-
Arbeitsverdienst der Familienarbeitskräfte	Fr.	67'849	116'524	130'805	149'984	103'930	63'533
/ Familienarbeitskräfte	FJAE	1.36	1.20	1.20	1.37	1.59	1.78
Arbeitsverdienst je Vollzeit-Familienarbeitskraft	Fr.	49'918	97'103	109'004	109'674	65'187	35'613
Talregion (TZ) - Vergleichslohn ³ [Quelle: BFS]	Fr.	74'748					

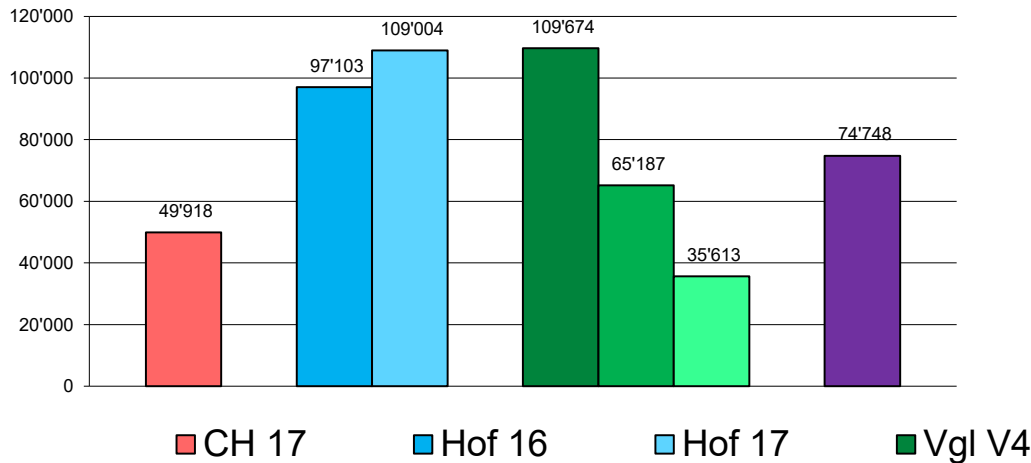
¹ Bei Einzelbetrieben werden landwirtschaftliche Erfolge ausserhalb der Stammbuchhaltung zusätzlich erfasst (z.B. Erfolge aus Betriebszweiggemeinschaften).

² Diese Korrektur erfolgt, damit der berechnete Arbeitsverdienst pro Familienjahresarbeitsinheit mit dem Vergleichslohn, der dem Bruttolohn der Angestellten des 2. und 3. Sektors entspricht (siehe Fussnote 3), verglichen werden kann. Dieser Bruttolohn enthält 50% der AHV/IV/EO Beiträge und 40% der ordentlichen Beiträge an die berufliche Vorsorge. Allfällige in der Buchhaltung als Personalaufwand enthaltene Einkäufe in die berufliche Vorsorge des Betriebsleiterpaars werden herauskorrigiert.

³ Der Vergleichslohn entspricht dem Medianwert der Löhne aller im Sekundär- und Tertiärsektor beschäftigten Angestellten. Er umfasst den standardisierten Jahresbruttolohn sowie besondere Vergütungen und den 13. Monatslohn.

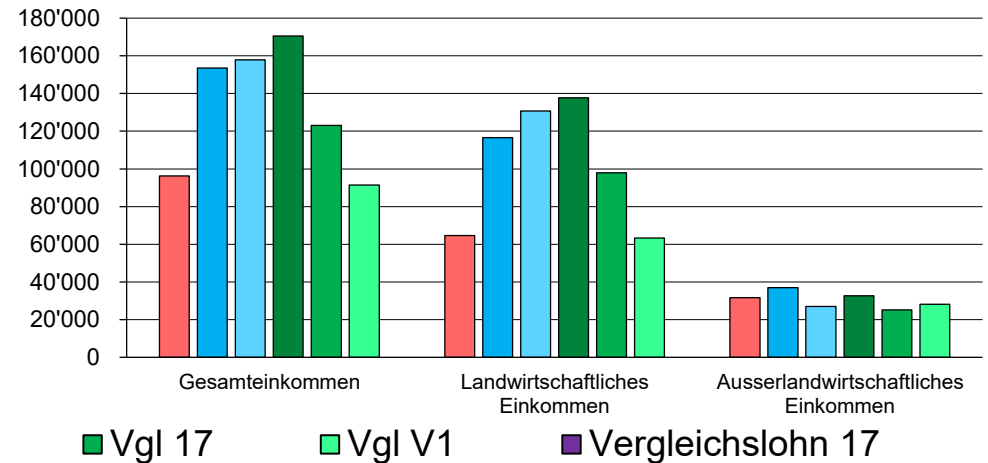
Landwirtschaftlicher Arbeitsverdienst und Vergleichslohn

in Franken je Vollzeit-Familienarbeitskraft



Gesamteinkommen*

in Franken je Haushalt



Einkommen und Privatverbrauch des Haushalts (ohne Betriebsgemeinschaften)*

in Franken

	CH 17	Hof 16	Hof 17	Vgl V4	Vgl 17	Vgl V1
Landwirtschaftliches Einkommen	64'604	116'524	130'805	137'762	97'977	63'356
+ Nicht-landw. selbständiges Einkommen	2'473	-	-	7'975	2'255	-
+ Unselbständiges Einkommen	21'235	24'500	27'000	8'356	7'301	9'281
+ Übrige Einkünfte	7'932	12'500	-	16'382	15'534	18'808
Gesamteinkommen	96'244	153'524	157'805	170'475	123'066	91'445
Ausgewiesener Privatverbrauch ¹	79'049	83'524	85'620	132'214	96'180	63'136

* Die Haushaltsdaten stammen ausschliesslich von Einzelbetrieben. Anzahl Betriebe hinter jedem Vergleichswert: CH 17: 2047 / Vgl V4: 9 / Vgl 17: 30 / Vgl V1: 7. Vergleichswerte aus einer Datenbasis mit weniger als 5 Betrieben werden nicht dargestellt.

¹ Der ausgewiesene Privatverbrauch umfasst lediglich die im Erhebungsbogen erfassten privaten Ausgaben.