

État physiologique des femelles de drosophiles suzukii en fonction de la saison

Clément Couturier, Catherine Baroffio

Agroscope, CH-8820 Wädenswil; www.agroscope.ch

Introduction

Drosophila suzukii cause depuis son arrivée en 2011 en Suisse, d'importants dégâts notamment sur les petits fruits. Une étude sur l'état physiologique des femelles au cours de la saison et ses relations avec la température a été menée à Conthey en 2015 (travail de master – ISARA Lyon).

Objectifs

Connaitre l'état physiologique des femelles au cours de la saison et ses relations avec la température.

Matériel et méthodes

1020 femelles provenant de 4 cantons (Jura, Tessin, Valais et Zurich) ont été disséquées sous loupe binoculaire dans une solution tampon phosphato-saline. L'état de leur appareil reproducteur a été caractérisé selon les six catégories suivantes:

Résultats

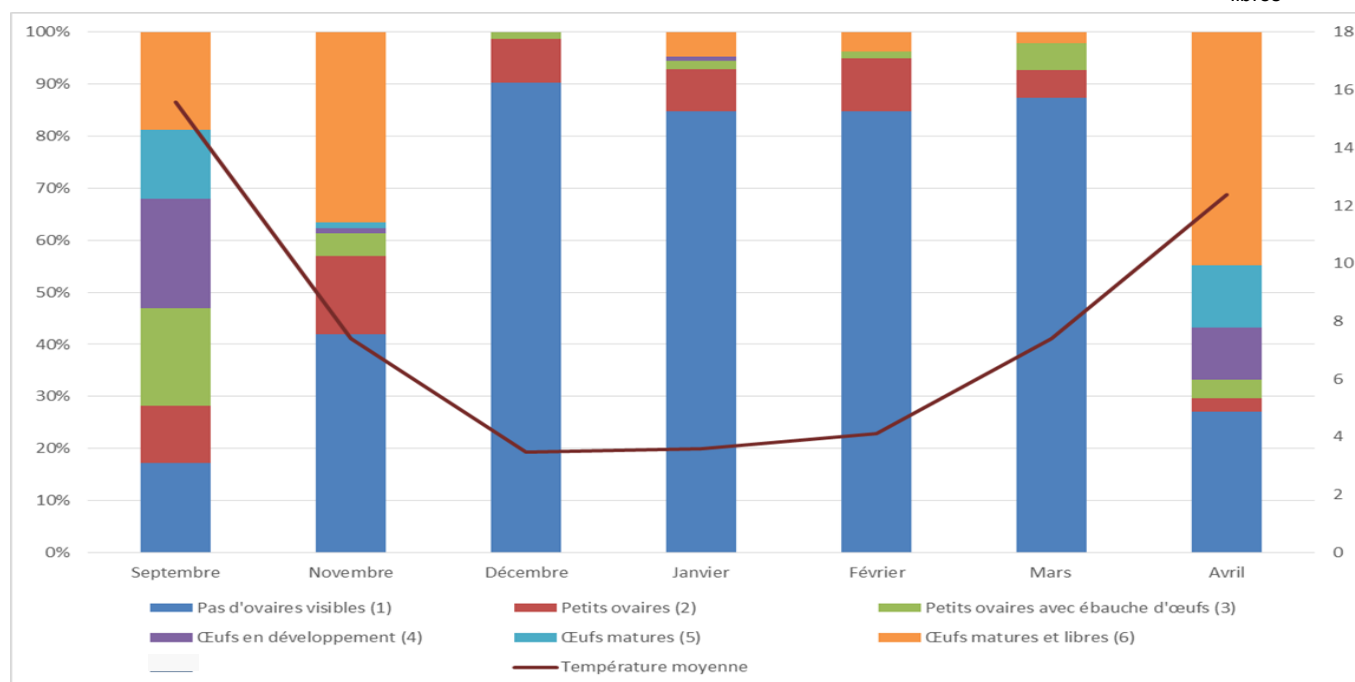
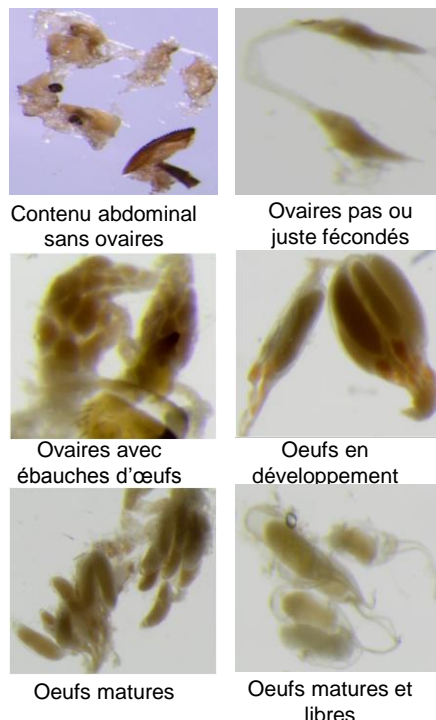


Fig. 1: Graphique présentant l'état physiologique des femelles et la température moyenne des mois de septembre 2014 à avril 2015

Conclusions

- ❑ De décembre à mars (Temp.<8°C), plus de 80% des femelles n'ont pas d'ovaires visibles.
- ❑ Dès le mois de janvier, le stade œufs matures est à nouveau visible (à très faible pourcentage en janvier mais à plus de 40% en avril)
- ❑ Le piégeage hivernal pourrait permettre de retarder le développement au printemps du ravageur