



Schweizerische Eidgenossenschaft
Confédération suisse
Confederazione Svizzera
Confederaziun svizra

Eidgenössisches Departement für Wirtschaft,
Bildung und Forschung WBF

Agroscope

Die Buchhaltungsergebnisse im Fokus der Kostenanalyse

Dierk Schmid

Forschungsgruppe Betriebswirtschaft

Informationstagung Agrarökonomie, 11. September 2014



Inhalt

- Definitionen
- Entwicklung der Kostensituation 2004 - 2013
- Entwicklung ausgewählter Kosten 2004 - 2013
- Kosten ausgewählter Betriebstypen
- Kosten im Hinblick auf die Betriebsgrösse (Typ 21)
- Kosten im Hinblick auf Erfolg (Typ 21)
- Schlussfolgerung



Definitionen

	Direktkosten	Strukturkosten 1	Strukturkosten 2	Sachkosten	Fremdkosten	Eigenkosten
Zinsanspruch Eigenkapital						X
Lohnanspruch						X
Schuldzins, Pacht, Mietzins			X		X	
Personalkosten			X		X	
Abschreibungen		X		X	X	
Automobile, Maschinen, Zugkräfte		X		X	X	
Meliorationen, Gebäude, Feste Einrichtungen		X		X	X	
Arbeiten durch Dritte		X		X	X	
Direktkosten (Dünger, Futter, ...)	X			X	X	



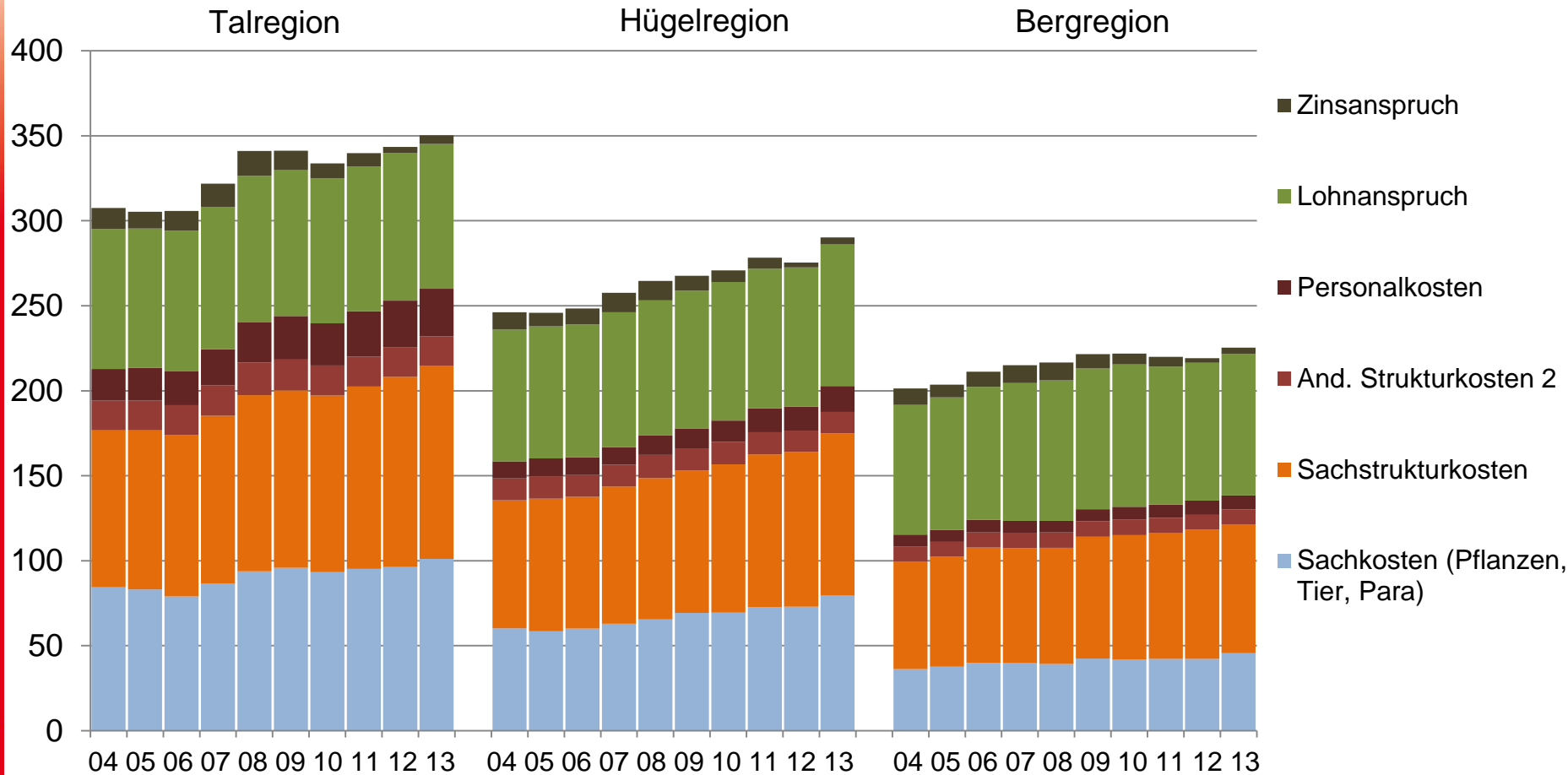
Definitionen

	Sachkosten Pflanze, Tier, Para	Struktur- kosten 1	Andere Struktur- kosten 2	Personal kosten	Eigen- kosten
Zinsanspruch Eigenkapital					X
Lohnanspruch					X
Schuldzins, Pacht, Mietzins			X		
Personalkosten				X	
Abschreibungen		X			
Automobile, Maschinen, Zugkräfte		X			
Meliorationen, Gebäude, Feste Einrichtungen		X			
Arbeiten durch Dritte		X			
Direktkosten	X				



Fremd- und Eigenkosten 2004-2013

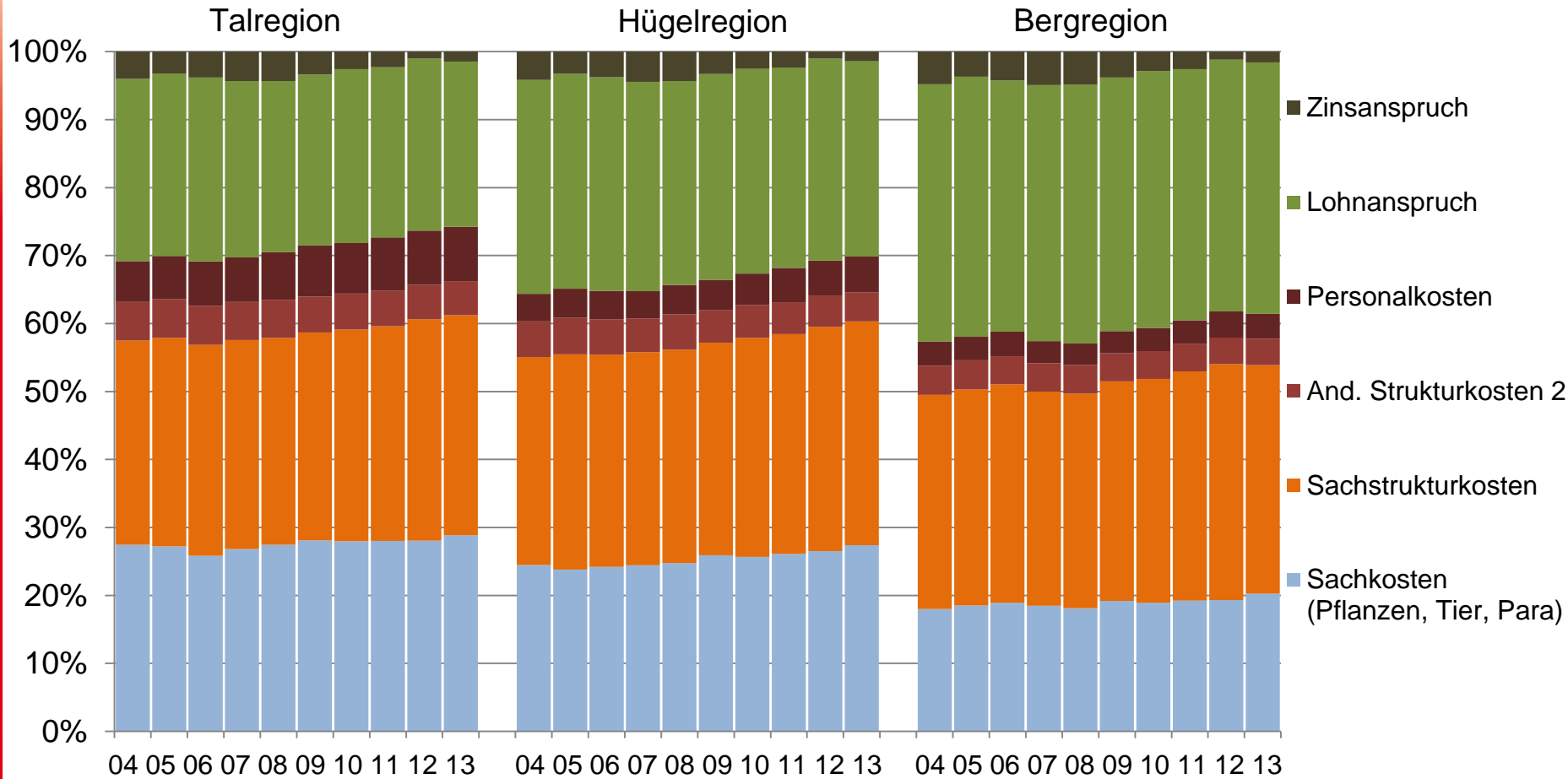
Tausend Franken je Betrieb



Quelle: Agroscope INH, Referenzbetriebe der Zentralen Auswertung



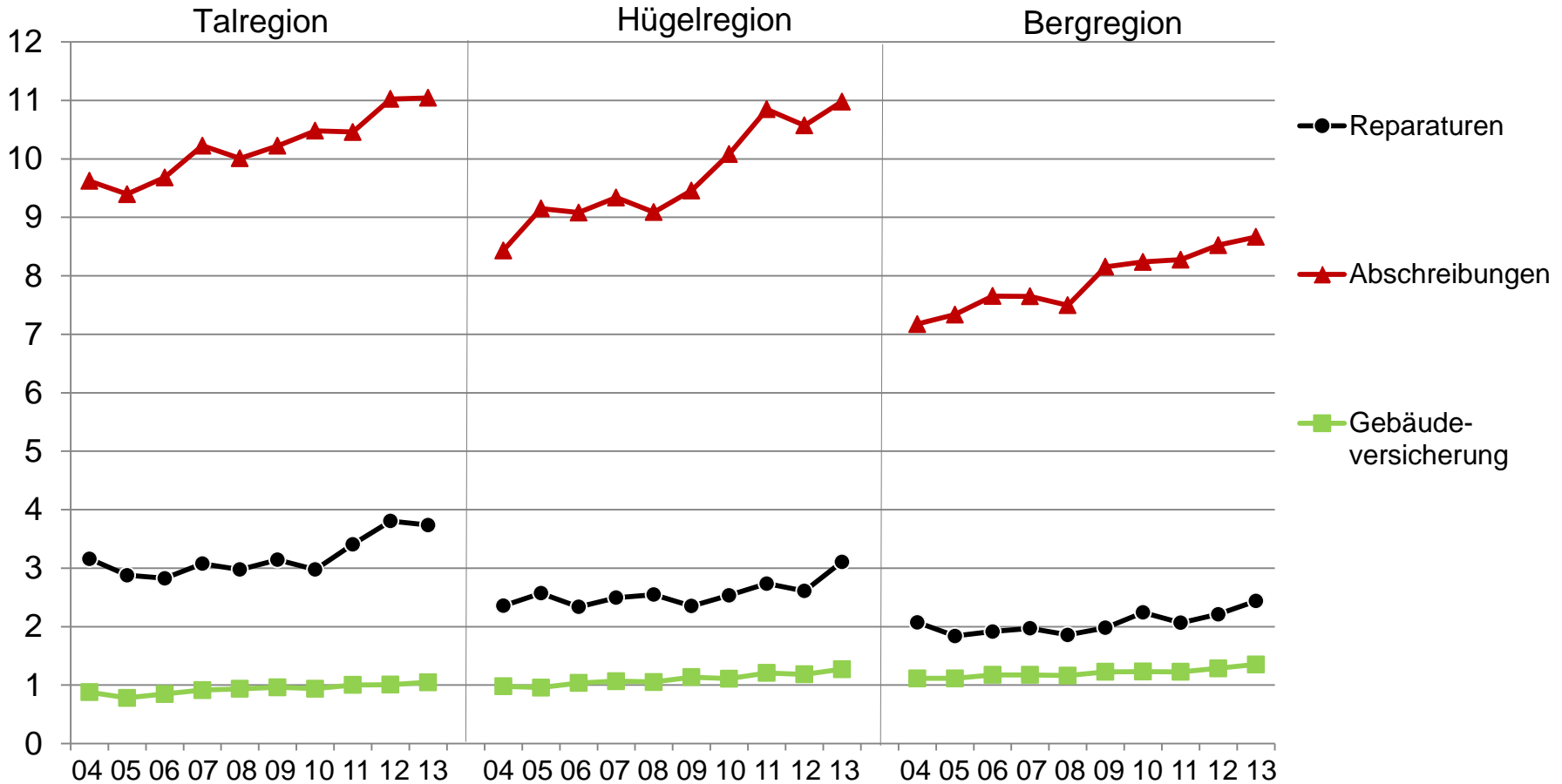
Fremd- und Eigenkosten 2004-2013



Quelle: Agroscope INH, Referenzbetriebe der Zentralen Auswertung

Ökonomiegebäudekosten 2004-2013

Tausend Franken je Betrieb

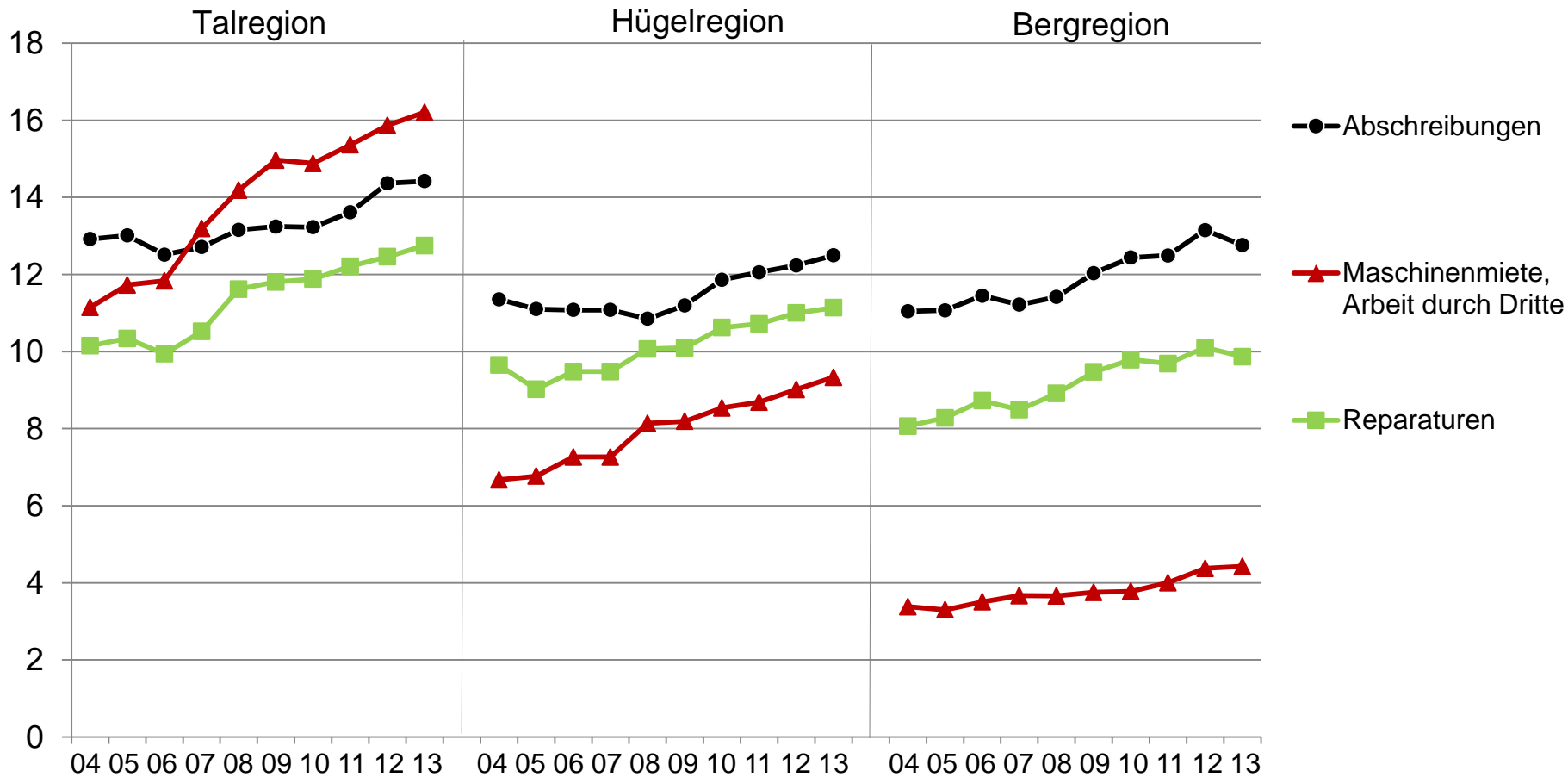


Quelle: Agroscope INH, Referenzbetriebe der Zentralen Auswertung



Maschinenkosten 2004-2013

Tausend Franken je Betrieb

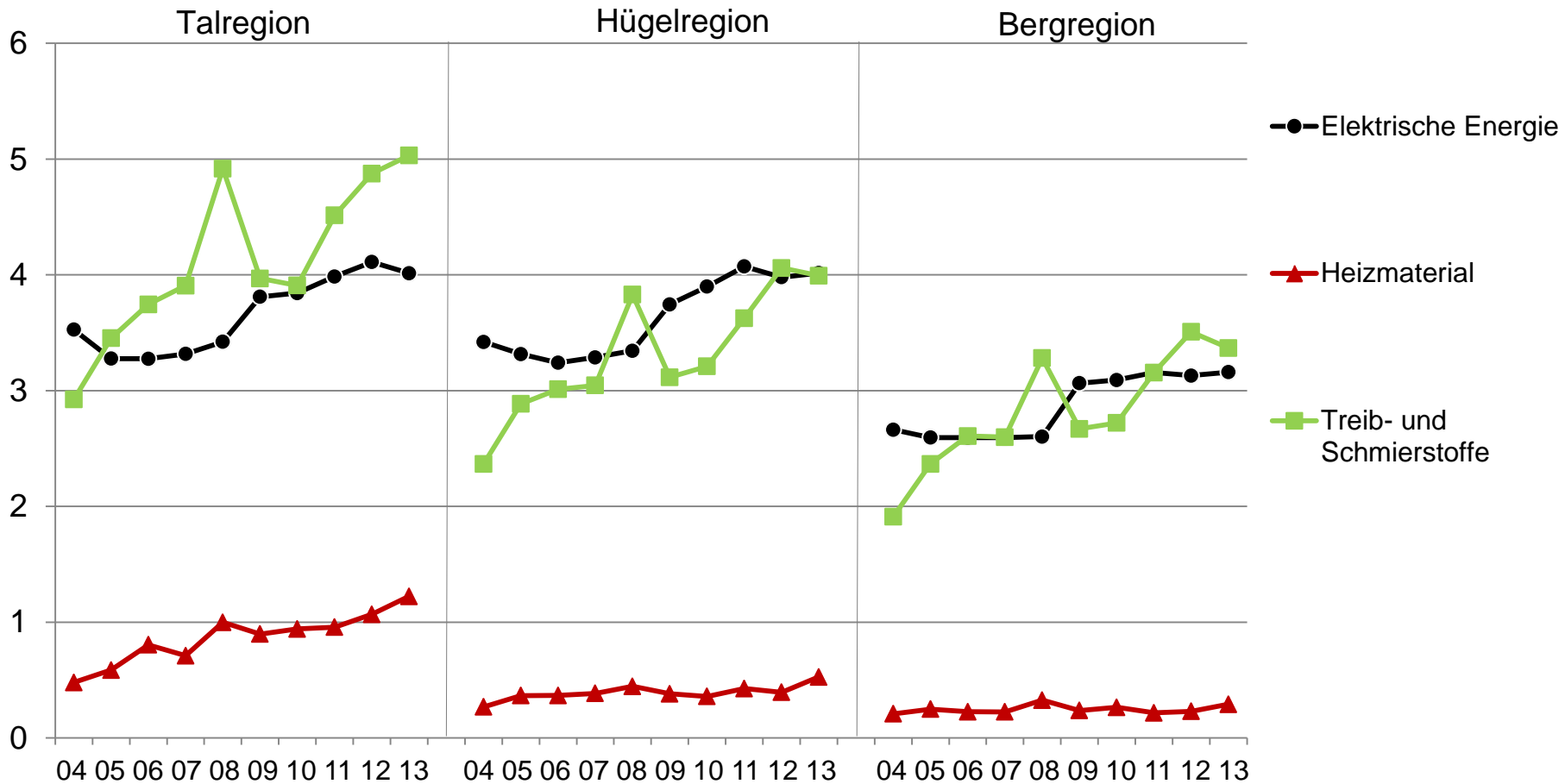


Quelle: Agroscope INH, Referenzbetriebe der Zentralen Auswertung



Energiekosten 2004-2013

Tausend Franken je Betrieb

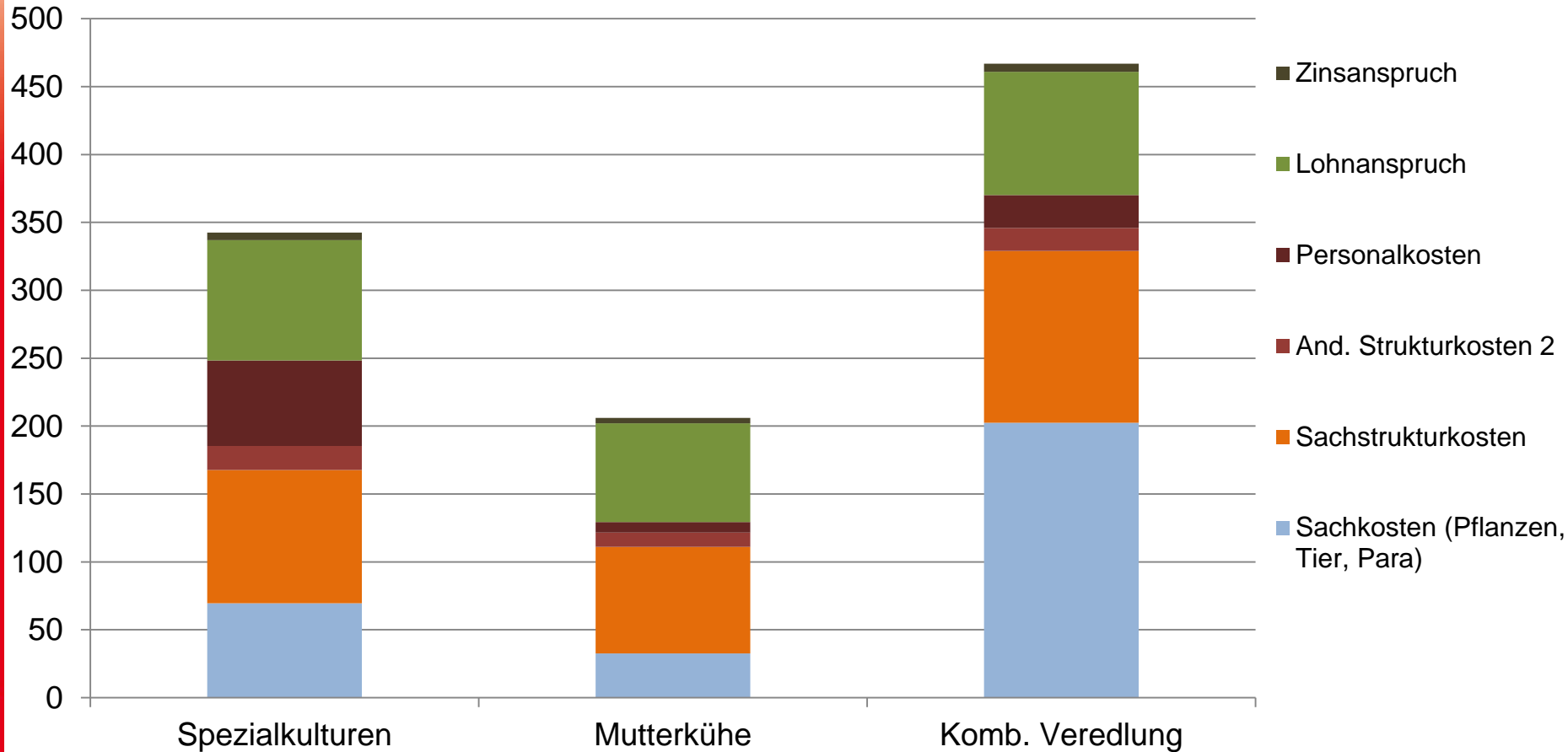


Quelle: Agroscope INH, Referenzbetriebe der Zentralen Auswertung



Fremd- und Eigenkosten 2011/2013 ausgewählter Betriebstypen

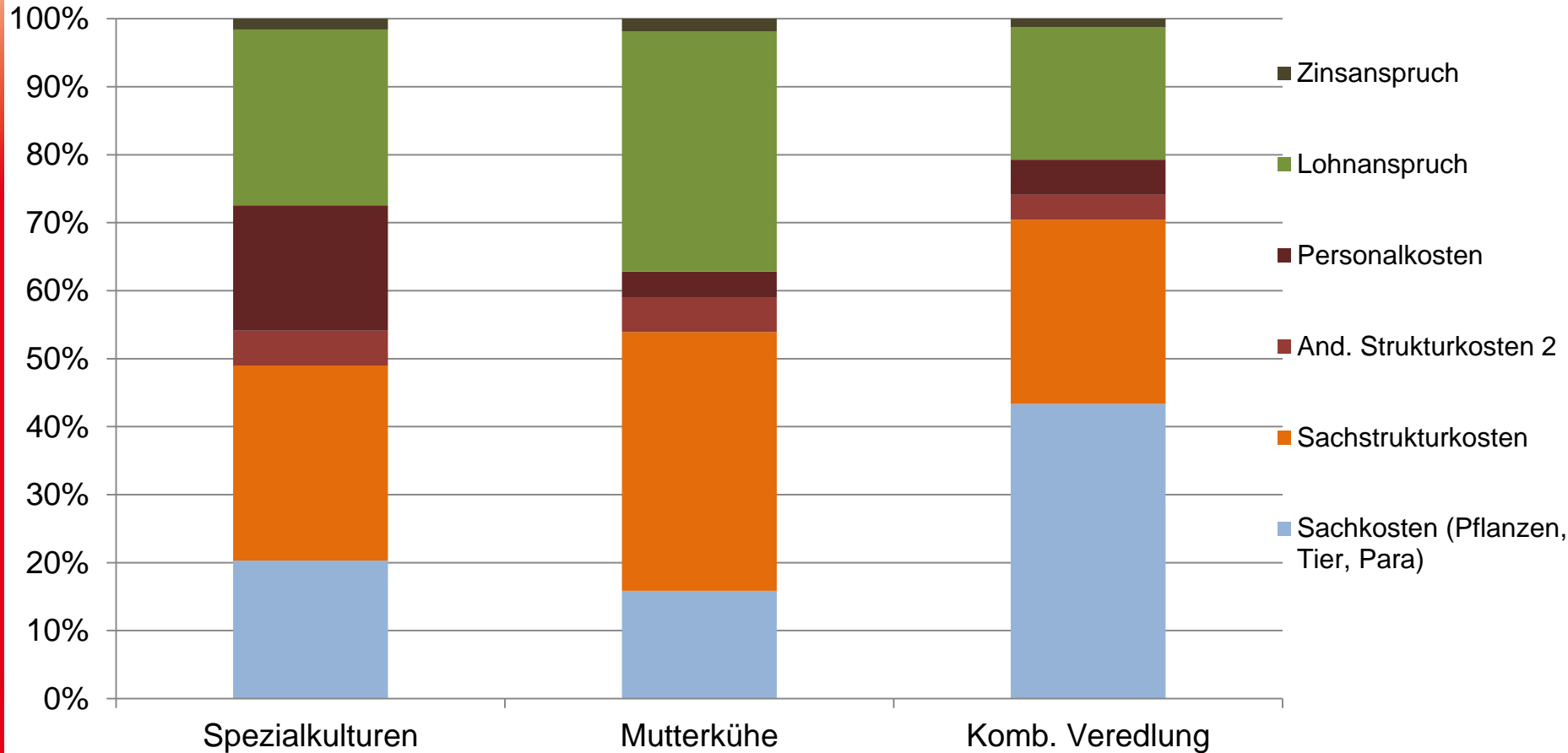
Tausend Franken je Betrieb



Quelle: Agroscope INH, Referenzbetriebe der Zentralen Auswertung



Fremd- und Eigenkosten 2011/2013 ausgewählter Betriebstypen



Quelle: Agroscope INH, Referenzbetriebe der Zentralen Auswertung



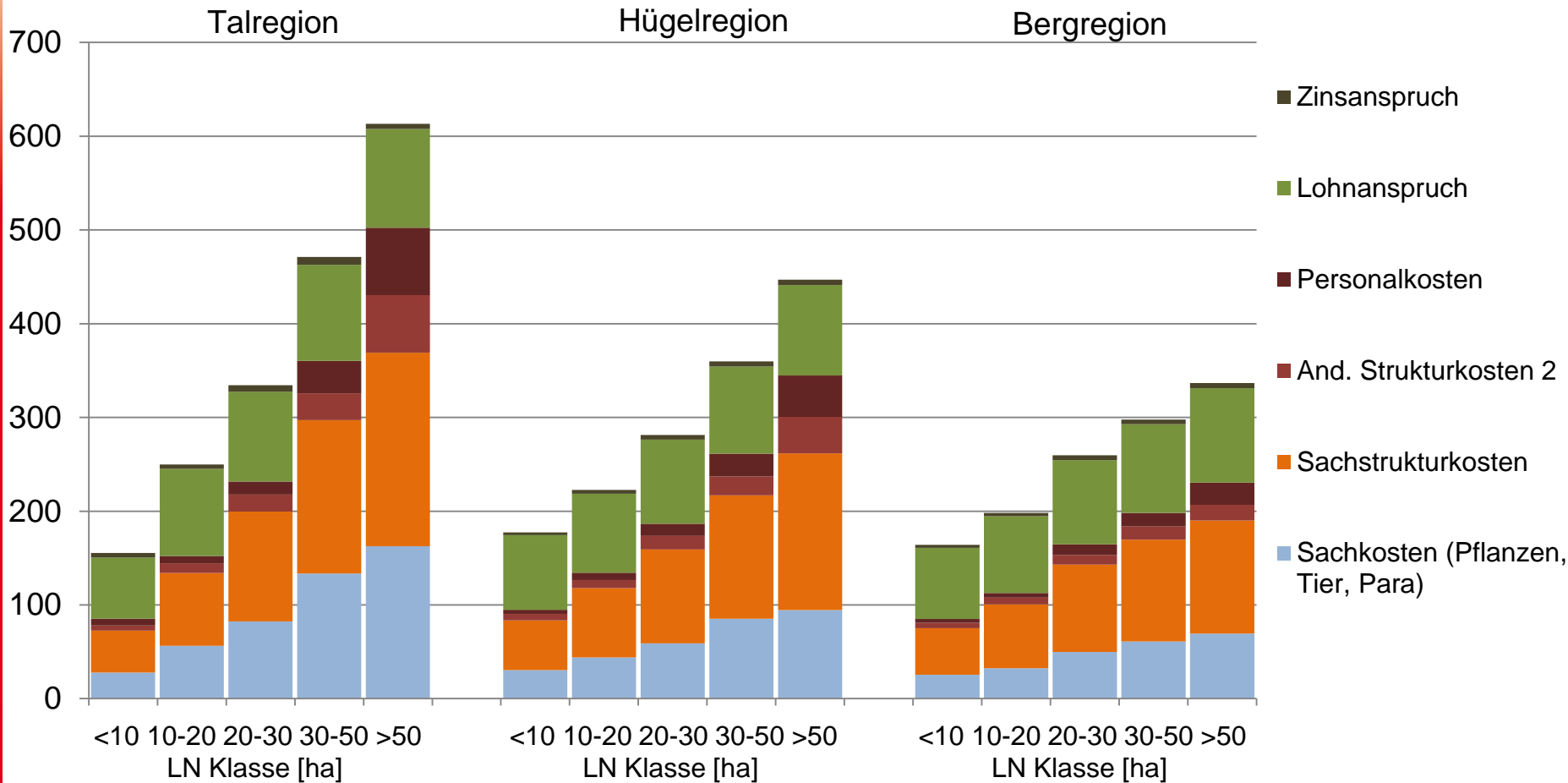
Zwischenfazit

- Die Zusammensetzung der Kosten ändert sich nur minimal über die Jahre.
 - Leicht steigende Anteile: Sachkosten, Personal
 - Leicht sinkende Anteile: Eigene Arbeit, Zinskosten
- Aber, die Betriebstypen haben unterschiedliche Kostenstrukturen
 - Spezifische Ansatzpunkte für Anpassungen
 - Kleine Änderungen haben bei grossen Kostenposten grosse Wirkung

Fremd- und Eigenkosten 2011/2013

Typ Verkehrsmilch nach Betriebsgrösse

Tausend Franken je Betrieb

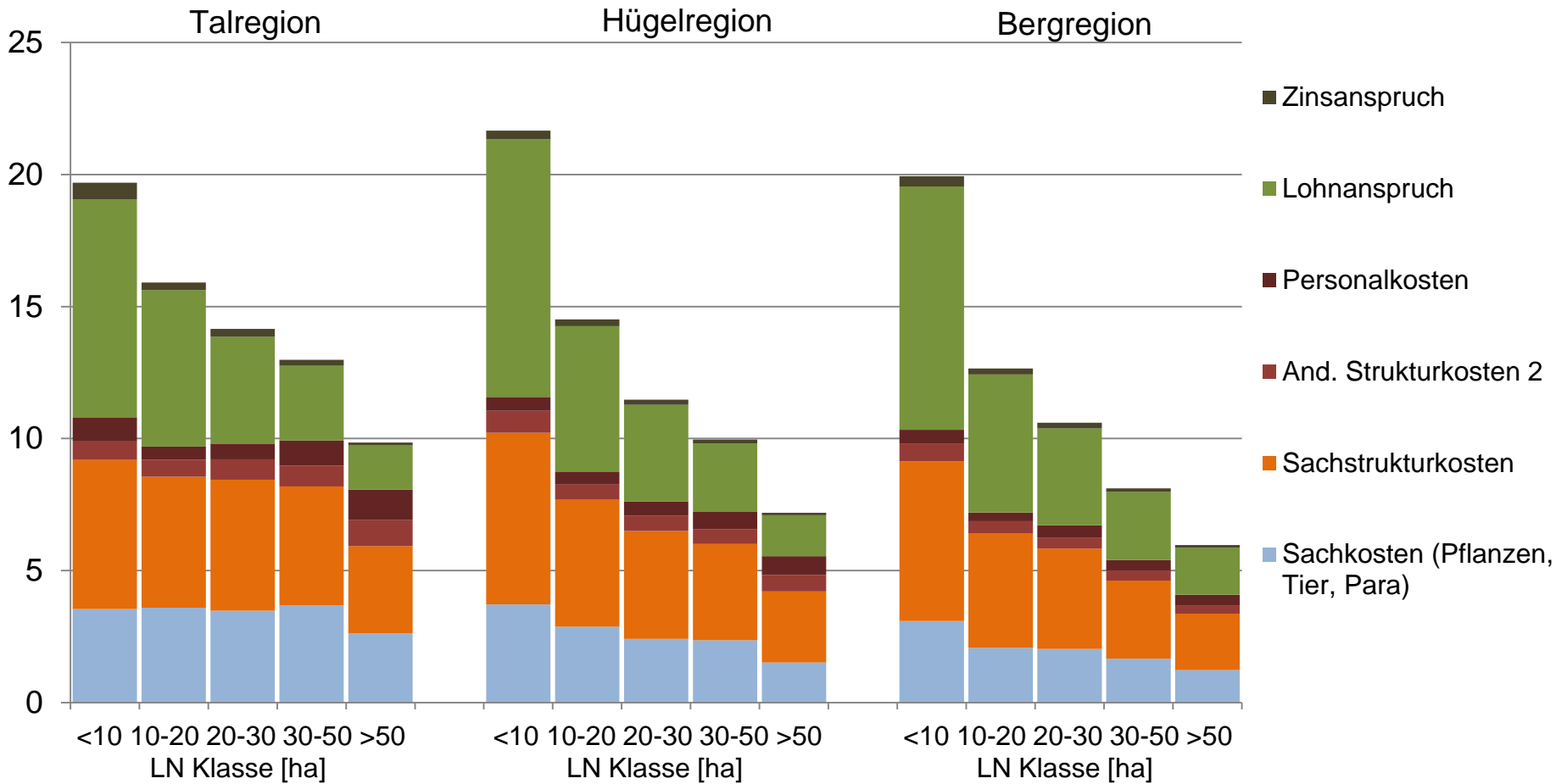


Quelle: Agroscope INH, Referenzbetriebe der Zentralen Auswertung



Fremd- und Eigenkosten pro LN 2011/2013, Typ Verkehrsmilch

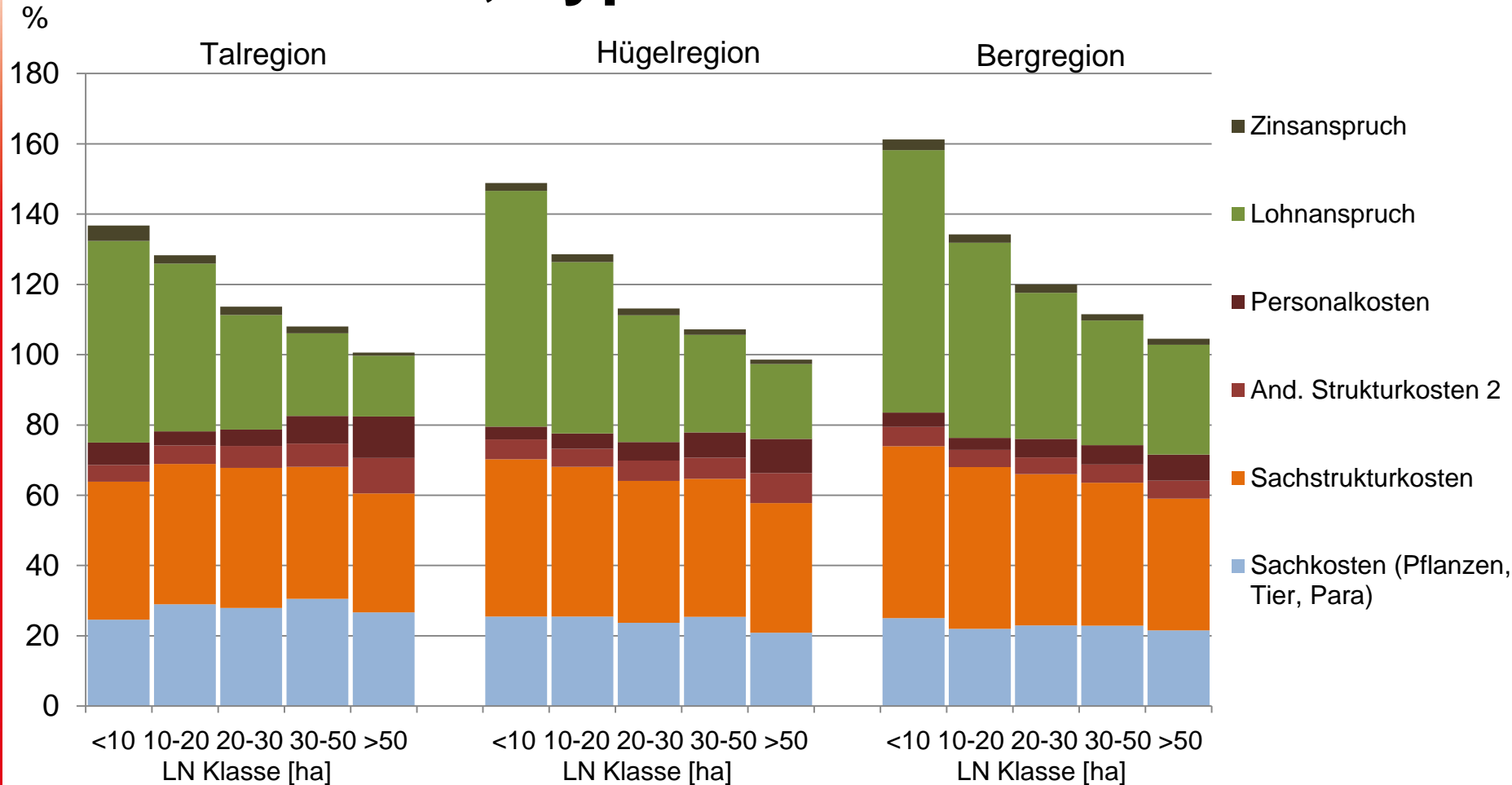
Tausend Franken je ha



Quelle: Agroscope INH, Referenzbetriebe der Zentralen Auswertung

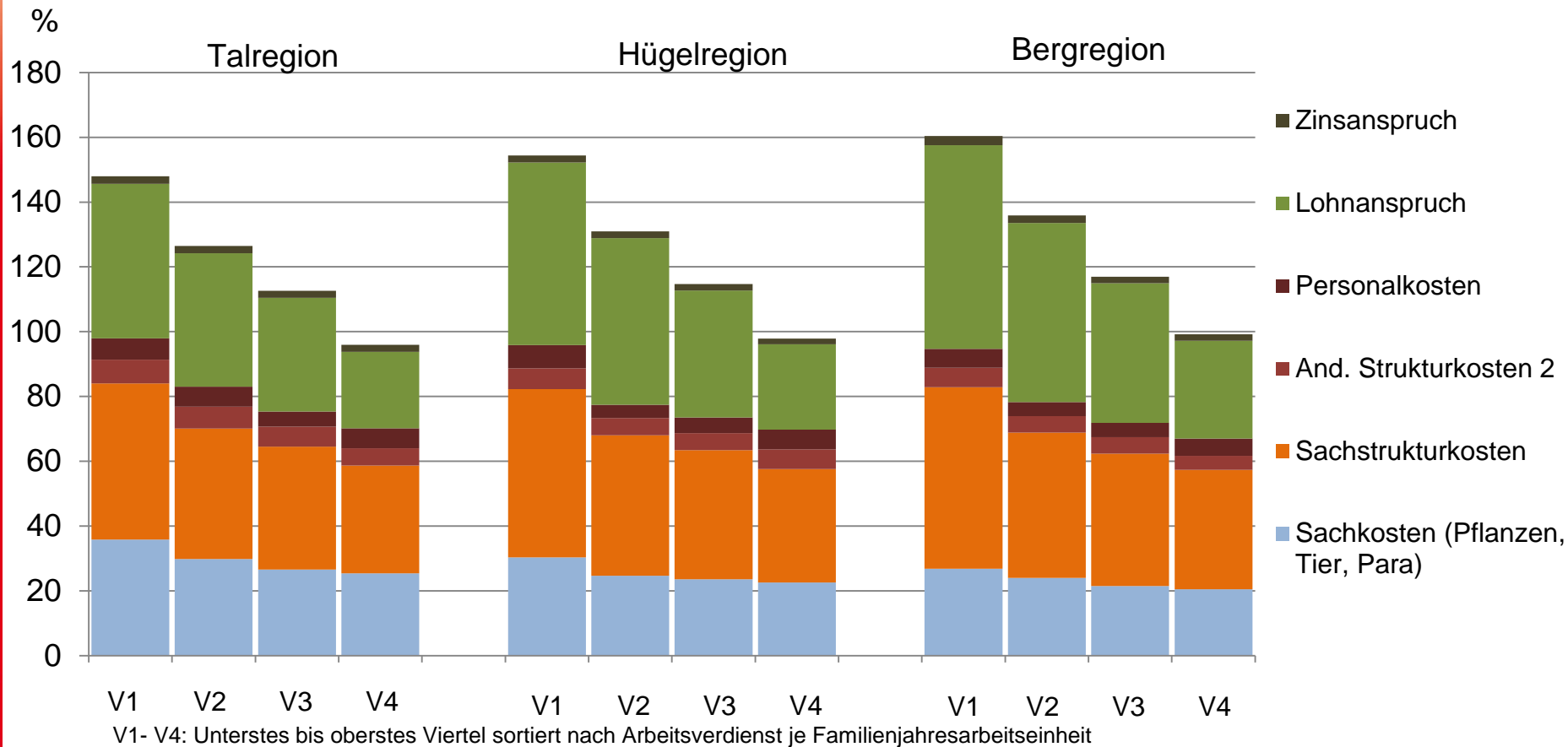


Fremd- und Eigenkosten pro Rohleistung 2011/2013, Typ Verkehrsmilch



Quelle: Agroscope INH, Referenzbetriebe der Zentralen Auswertung

Fremd- und Eigenkosten pro Rohleistung 2011/2013 Typ 21 nach Leistungsgruppen Arbeitsverdienst



Quelle: Agroscope INH, Referenzbetriebe der Zentralen Auswertung



Schlussfolgerungen

- Es gibt eine starke Kostendegression bezüglich Betriebsgrösse, die für alle Kostenpositionen gilt.
- Am grössten ist der Skaleneffekt bei eigener Arbeit (ab 30 ha Betriebsgrösse in der Talregion wird dieser Effekt durch höhere Personalkosten relativiert)
- 80%-Regel: Die Fremdkosten betragen in allen Regionen rund 80% der Rohleistung
- Teure Bergmechanisierung: Die Maschinen-Abschreibungen pro GVE sind in der Bergregion am höchsten.





Danke für Ihre Aufmerksamkeit



Agroscope gutes Essen, gesunde Umwelt

dierk.schmid@agroscope.admin.ch • Telefon +41 52 368 33 18