

Autonome Pflege von Grasstreifen

in Spezialkulturen

kombiniert mit
Agrovoltaik (Agri-PV)

Von woher kommt's ?

«Ganzheitliche Risikosteuerung für Landwirtschaftsbetriebe» !

Aramis B17.19 & B20.15

Für den Ablauf der Betriebsprozesse in der CH Landwirtschaft sind

- Strom,
- Wasser,
- Futter,
- IT-Systeme,
- Betriebsmittel,
- der landwirtschaftliche Boden und
- Ökosystem-Leistungen

EINE NOTWENDIGKEIT

Von woher kommt's ?

Die Anwendung von Robotic in der Industrie ist alt, sehr alt:

→ z.B. Ich in Ausbildung / Studium,
damals blond, heute altersblond ...

Fragen an die Experten / Forscher seit ca. 2016:

- Bitte, sind wir soweit ? Suche einen Mähroboter Landwirtschaft ...
 - Such Dir doch einfach ein System, dass Du in jedem «Gartencenter, Do it, Jumbo etc.» kaufen und damit basteln kannst ..! → Bist ja Ingenieur

Wo und wie findet die gesuchte Mäh-Robotic Anwendung bereits statt?



Im Hausgarten !

VIDEO Husqvarna

...



LANDGUT WEITSICHT ®

Eine Systemlandschaft seit 2010

Aufbau einer Existenz mit
zukunftsgerichteter Urproduktion

6.3 ha, 1.2 SAK und 66 % BFF

2.3 ha Spezialkultur in mitten von
extensiven Wiesen, Weiden, Hecken und
Hochstammbäumen

- **Produktiver
Erwerbsanbau mit
Lebensraum**



Landgut Weitsicht ®

Produktiver Erwerbsanbau mit Lebensraum



Landgut Weitsicht ®

→ High tech

meets

high touch



Landgut Weitsicht ®

Produktiver Erwerbsanbau
mit Lebensraum

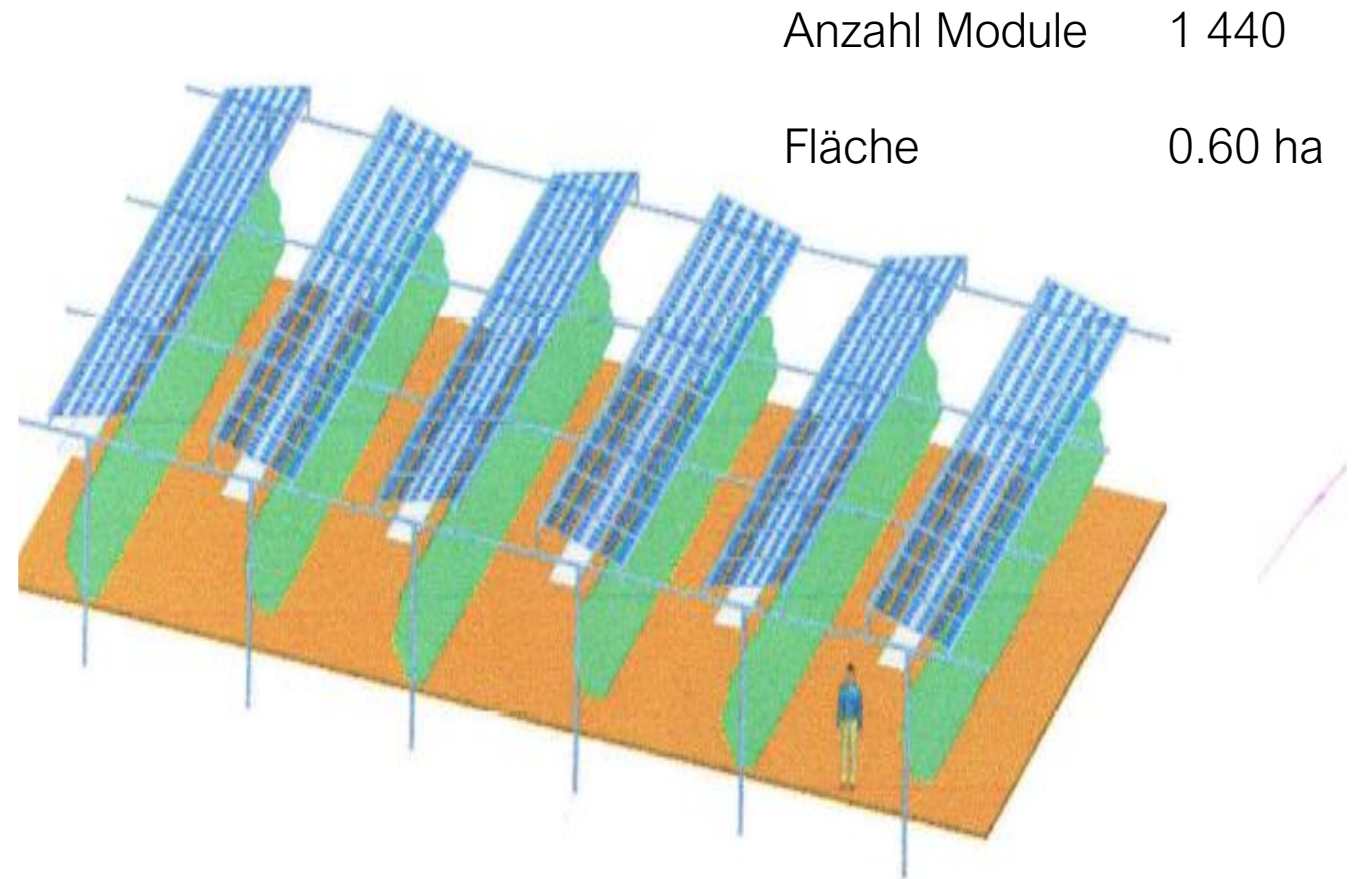
Für
Co – Produzenten,
Helfer



Forschungsanlage Agri-PV Landgut Weitsicht ®

Installierte
elektrische
Leistung 432 kWp

Voraussichtliche
Stromproduktion pro Jahr
inkl.Regelung 547 MWh



Wohin geht's ?

Welche Ansprüche / Kriterien sollen erfüllt sein ?

Synergien Agri-PV:

- Ressourceneffiziente Produktion von Lebensmitteln optimiert.
- Energieerzeugung und -effizienz optimiert
- Landschaftsverträgliche Umsetzung bewusst gestaltet.



Bewertung von Risiken, → Take Home Message

Der Umfang des Risikomanagement ist immer abhängig von den vorgegebenen Zielen bzw. dem Anspruchsniveau.

→ Risikomanagement ist somit kein Selbstzweck, sondern stets im Hinblick auf die **Risk Return Beziehung** zu sehen.

Zukunft

Auf der Gegenwart liegt der Grund der Zukunft,

in ihr muss Hoffnung begründet sein,

die WIR IN DER ZUNKUNFT ERFUELLT SEHEN WOLLEN

Es kommt auf Sie / uns an !

Wir müssen uns klar machen,
dass herausfordernde Umstände und Tatsachen
positive Lösungen generieren und katalysieren können und
entsprechend MUTIG agieren.

Denken wir in Systemen,
mit Rücksicht auf weitere Generationen &
Ihre Umwelt.

Bitte um eine technologie optimierte landwirtschaftliche Produktion, mit Natur/ Wohlbefinden/ Freude und Zukunft



Danke für Ihre Aufmerksamkeit UND IHREN
Beitrag für eine
gesunde & zukunftsfähige

Landwirtschaft

