



# Elektrische Spitzenleistung Einachser Aebi CC 140e

Landtechnikforum Feldkirch  
Burgdorf, 03.04.2024

Patrik Bigler  
R&D Project Management Aebi

# Agenda

- Übersicht Produktportfolio
  - Aebi Schmidt Group
  - Aebi Combicut
- Geschichte
- Beschreibung CC 140e
  - Motivation und Herleitung
  - Systemaufbau
  - Display
- Batteriepaket
  - Handhabung Wechselvorgang
  - Daten und Fakten zum Aebi PowerPack
- Einsatz
  - Möglichkeiten
  - Impressionen
- Fragerunde

# Übersicht Produktportfolio

## Aebi Schmidt Group

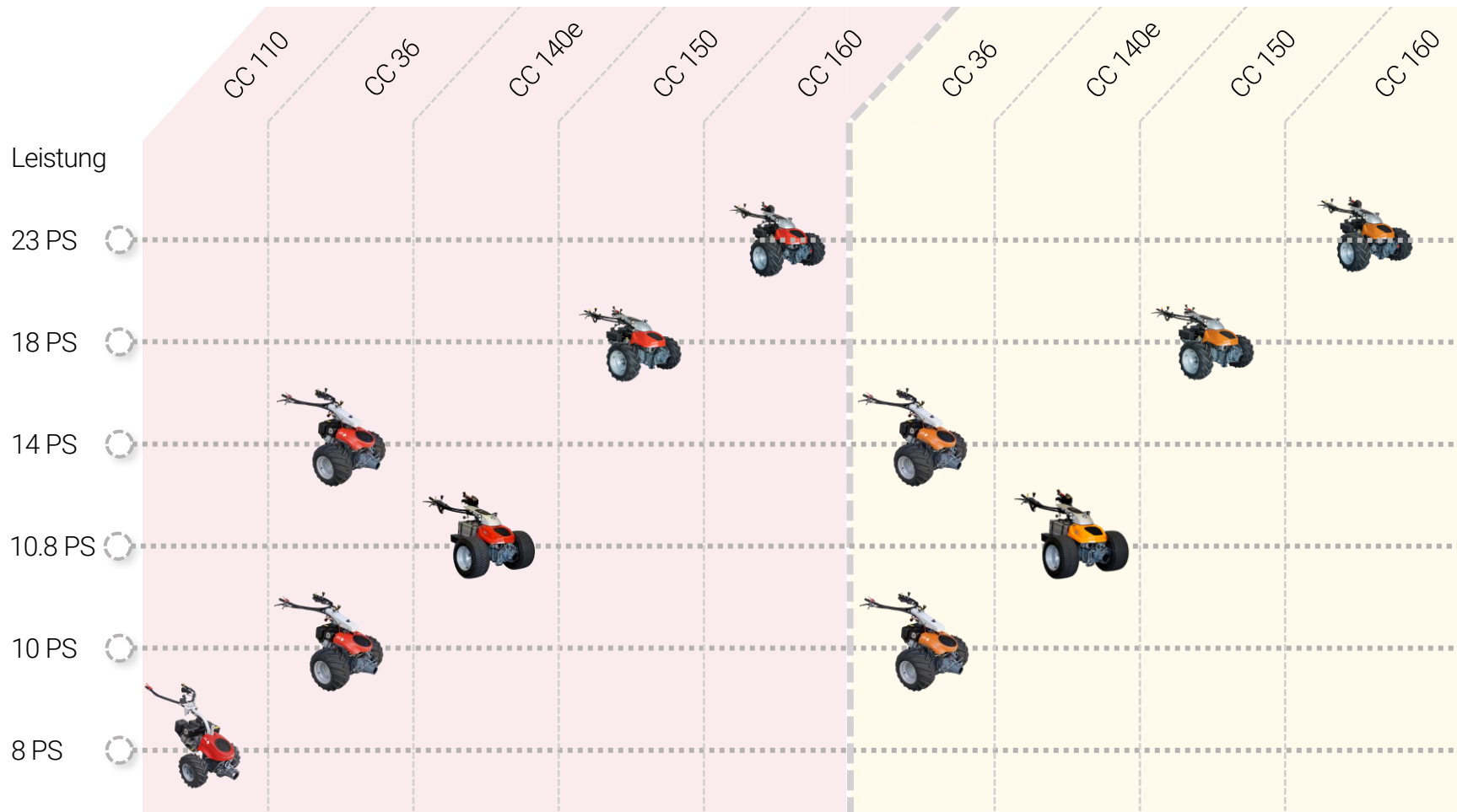


# Übersicht Produktportfolio

## Aebi Combicut

### Landwirtschaftlicher Einsatz

### Kommunaler Einsatz



### Helvetia (1932)



### CC 140e (2023)



Leistungsdichte  
Handhabung  
Leistungsentfaltung

Erfahrung und Innovation von 140 Jahren

# Beschreibung CC 140e

## Motivation und Herleitung

### Projektmotivation



Agilität und Leichtigkeit



Genügend Leistung für jeden Einsatz



Passende Kapazität für jeden Einsatz

Aus diesem Grund wurde die Entscheidung für das Wechselakkukonzept getroffen.

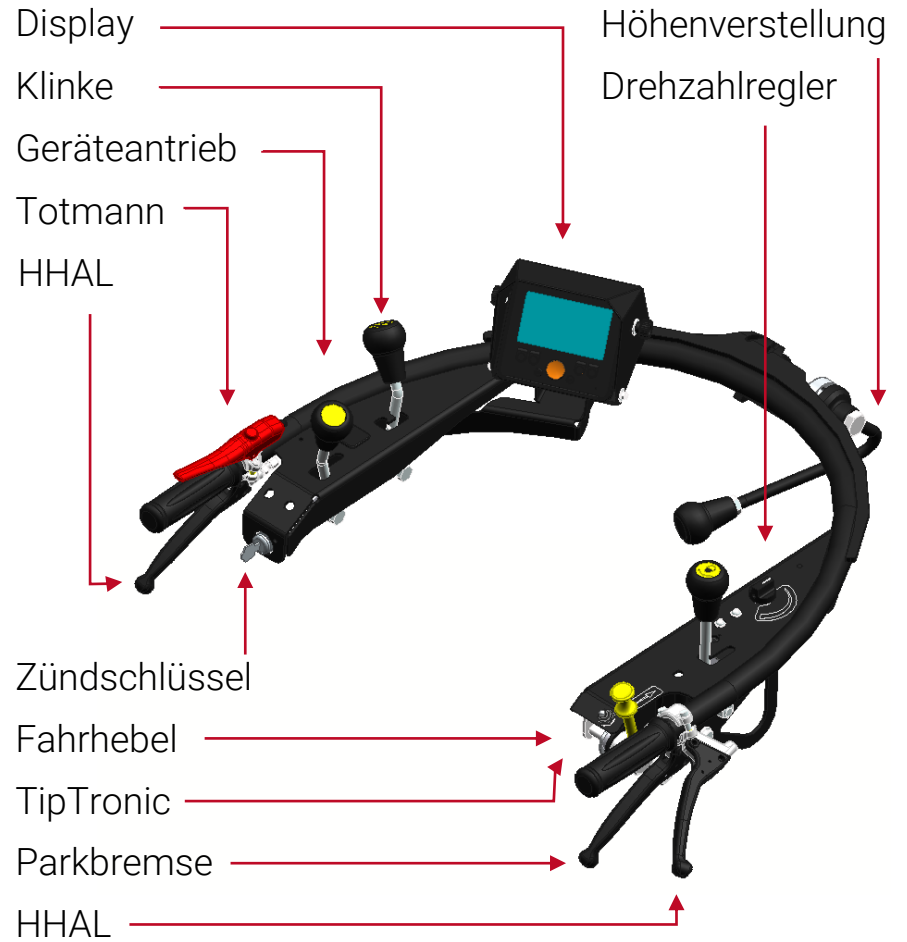
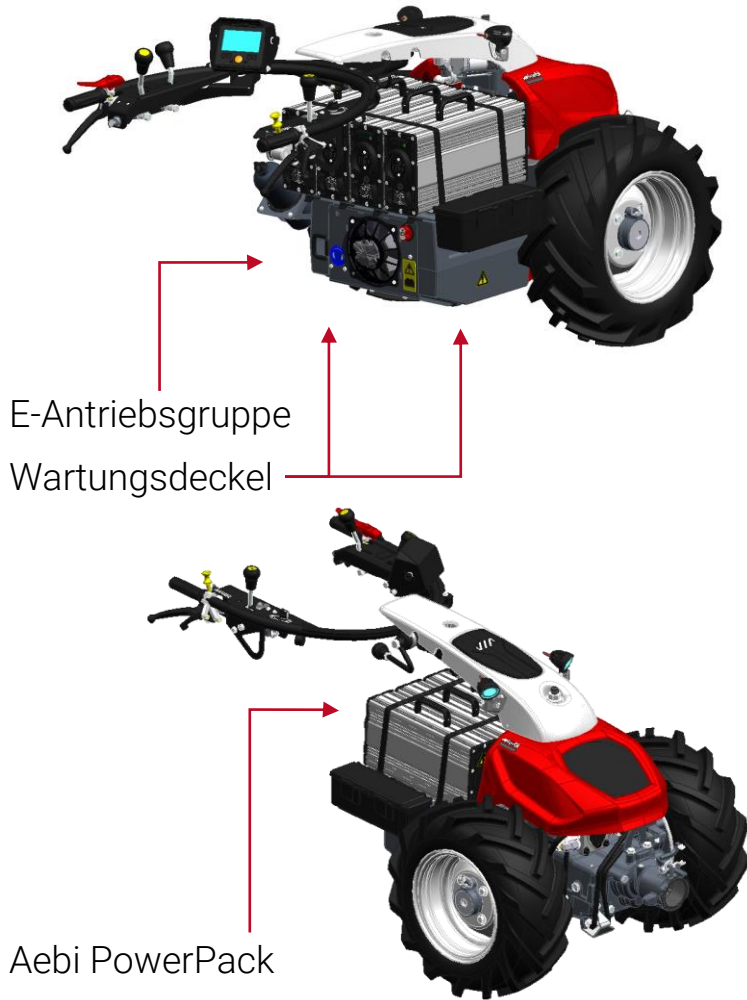


### Produktvorteile

- + Hervorragende Geräuschreduzierung
- + Umweltfreundlicher Betrieb
- + Einsatz in Innenräumen
- + Arbeits- und Bedienkomfort
- + Maximale Sicherheit und Effizienz
- + Modulares Baukastensystem
- + Alles aus einer Hand
- + Nutzung vorhandener Anbaugeräte
- + Einsatz an 365 Tagen im Jahr

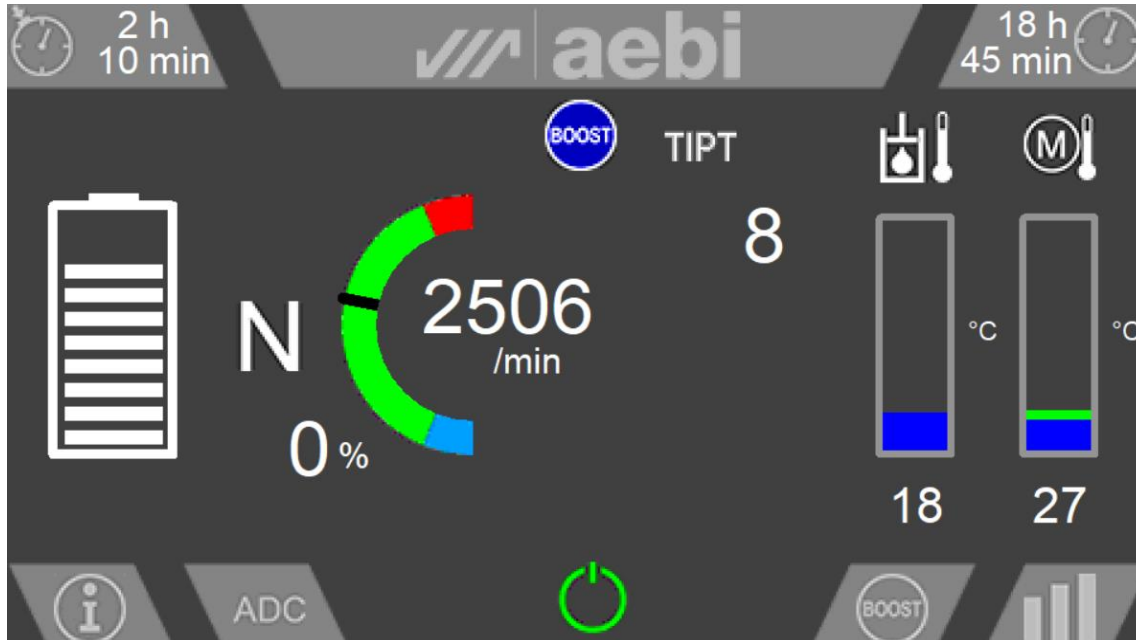
# Beschreibung CC 140e

## Systemaufbau



# Beschreibung CC 140e

## Display



### HMI Premium System

Serienmässig verbautes HMI Premium System mit 4.3" LED-Grafikdisplay

Anzeige der Kapazität für jedes einzelne Aebi PowerPack oder als Gesamtkapazität



The HMI display shows a table titled 'Betriebsstunden' (Operating Hours) with the following data:

Betriebsstunden			
Tageszähler	6	h	43 min
Standby	4	h	5 min
Leerlauf	6	h	19 min
Last	98	h	52 min
Total	105	h	11 min

Anzeige von Einsatzdaten und Nutzung als Service- und Analysetool



# Batteriepaket

## Handhabung Wechselvorgang

### Werkzeugloser Wechselvorgang in vier einfachen Schritten

1

Ausgangslage



2

Bänderung lösen



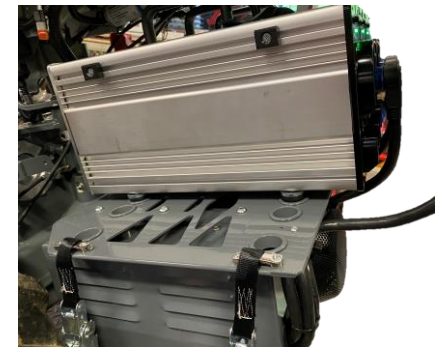
3

Stecker lösen



4

Batterie entnehmen



# Batteriepaket

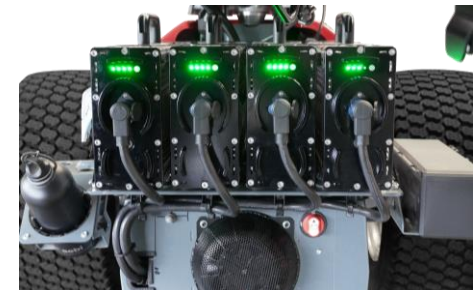
## Daten und Fakten zum Aebi PowerPack

### Fakten

- Singlebetrieb dank mobile PowerPacks
- Selbsterkennung der PowerPacks
- Kombinationsmöglichkeiten erhöht Flexibilität
- Kapazitätserkennung jederzeit möglich über die LED's
- Robuster, kompakter Akkuaufbau und hohe Energiezellendichte

### Technische Daten

- Spannung 48 V
- Kapazität von 2.0 kWh pro Aebi PowerPack
- Geringes Gewicht von 13 kg (wirkt sich schonend auf den Anwender aus)



# Einsatz

## Vielfältige Möglichkeiten



# Einsatz

## CC 140e Impressionen



mit Portalbalken (3.1 m)



mit Fingerbalken (2.2 m)



mit Schlegelmulcher (1.2 m)



mit Kommunalbalken (1.5 m)



mit Kkehrbürste (0.5 m)



mit Schneefräse (1.4 m)

# Offene Frage- und Diskussionsrunde

Stellen Sie Ihre Fragen



Herzlichen Dank für Ihr Interesse!