

# LINTRAC<sup>100</sup>

Wie ein smarterer Kompakt-Traktor  
Landwirte im Bergeinsatz unterstützt





# WAS ZÄHLT IN DER MODERNEN BERG- UND GRÜNLANDWIRTSCHAFT?

- **Ökologischer Fußabdruck**
  - Regionalität
  - Langlebigkeit
- **Mehr mechanische Bearbeitung**
  - Bodenschonung durch wenig Gewicht
  - exaktes Arbeiten mit Geräteentlastung



# WAS ZÄHLT IN DER MODERNEN BERG- UND GRÜNLANDWIRTSCHAFT?

- **Vielseitigkeit**
  - weniger, aber universellere Geräte
  - mehr Einsatzstunden pro Gerät
- **Alpenproblem Platz**
  - Kompakte Bauweise
  - Wendig am Hang
- **weniger Zeit durch Nebenerwerb**





# Integration mehrerer Fahrzeugkonzepte

Lindner 



**LINTRAC**

# Modellnachfolge LINTRAC 90



**LINTRAC 80**



**LINTRAC 90**



**LINTRAC 100**

# STUUFF 5







## Motor



Typ	Perkins SyncroTurbo-Dieselmotor 904J-E36TA
Nennleistung	85,9 kW
Max. Drehmoment	500 Nm



## Kabine

Typ	TracLink-Kabine Optional: Komfort-Kabine
-----	---



## Getriebe



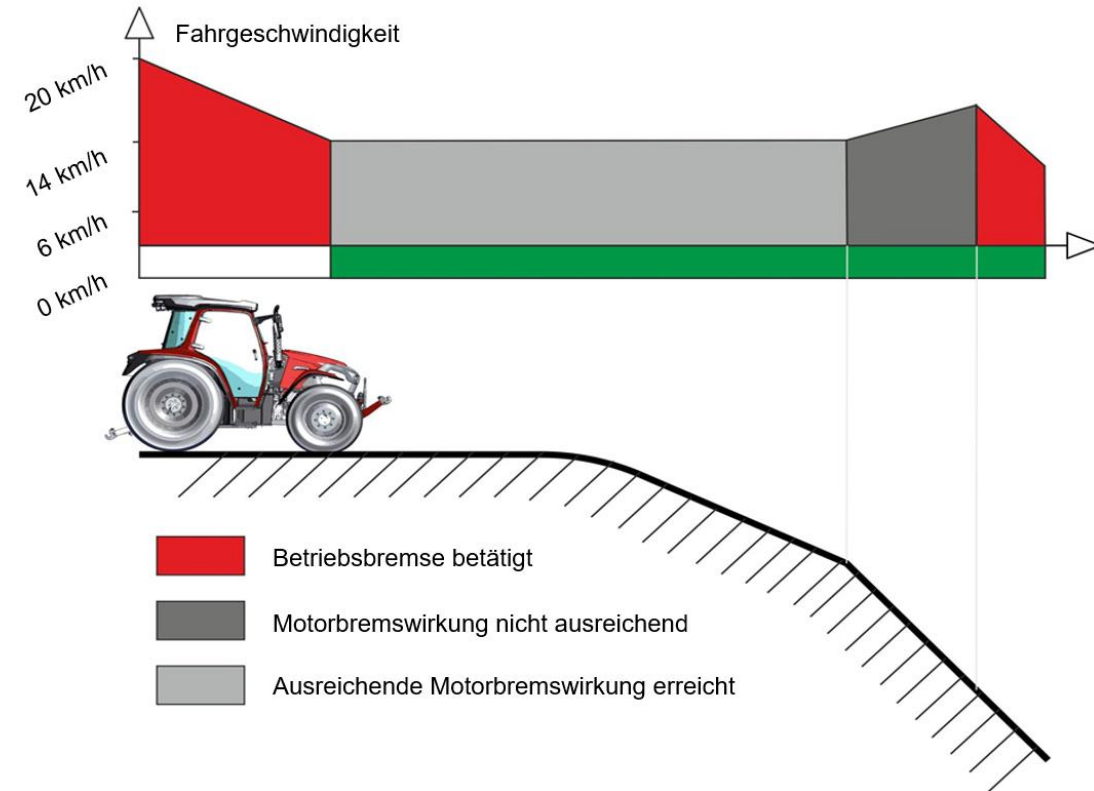
Typ	TMT09
Merkmale	<ul style="list-style-type: none"> <li>Vorwärts: 43 km/h</li> <li>Rückwärts: 20 km/h</li> </ul>
Bedienung	LDrive-Steuerung

## Freeze-Taste

- Bei Bergabfahren Halten der Geschwindigkeit
- „einfrieren“ der Übersetzung & Motorbremswirkung
- Automatische Allradaktivierung
- **Streckung des Fahrzeuggespannes möglich!**

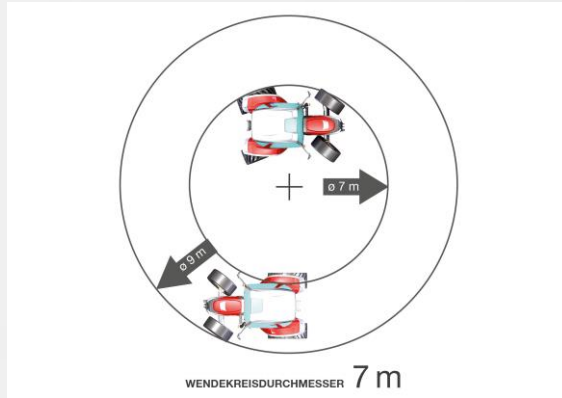
## Verzögerungs-Taste

- Bei Bergabfahren Reduzieren der Geschwindigkeit
- Motorbremswirkung
- Motor auf Schubdrehzahl









**4-Radlenkung**









**Motor**



**Kabine**



**4-Radlenkung**



**Getriebe**

TRACLINK  
**SMART**





*Welche Arbeitsweise  
spart Zeit und Geld?*

*Ist die Dokumentation  
automatisch erledigt?*



*Lässt sich die  
Produktivität steigern?*

TRAC LINK  
**PILOT**



**GPS/Telematik  
Spurführung**

TRAC LINK  
**PILOT  
LASER**



**Reihenerkennung  
Spurführung**

TRAC LINK  
**BASIC**    **TRAC LINK  
PRO**



**Geräteerkennung  
& Telematik**

TRAC LINK  
**MOBILE**



**Telematik für  
die Hosentasche**

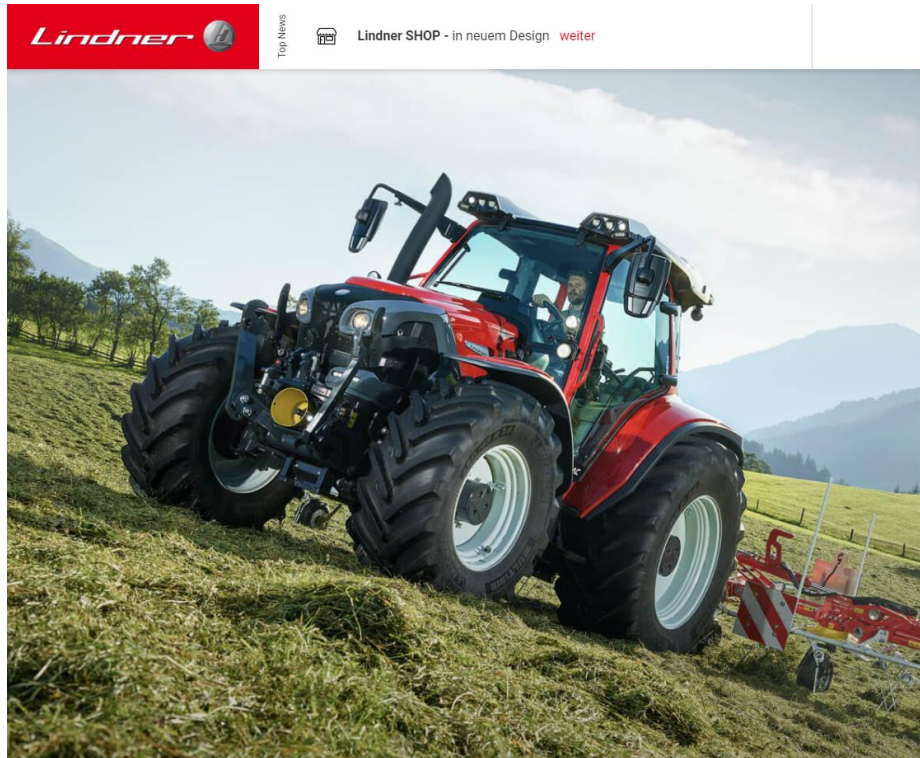
TRAC LINK  
**SMART**

**Geräteerkennung  
für den Traktor**





**INTUITIVE BEDIENUNG - TOUCH**



## TracLink Commander

### TRACLINK

#### LOGIN

Uni 112LD | 16120003 2610

## Übersicht erledigter Arbeit





**LINTRAC<sup>80</sup>**

*Lindner* 





# LINTRAC<sup>100</sup>

