



Berner Fachhochschule
Haute école spécialisée bernoise
Bern University of Applied Sciences

Rehkitzrettung aus der Luft

13. April 2016 Nicole Berger



Landtechnik im Alpenraum
Feldkirch

- ▶ Berner Fachhochschule - Hochschule für Agrar-, Forst- und Lebensmittelwissenschaften HAFL

Herkömmliche Methoden

Verblenden, verwittern, Rehkitzruf, Suche mit Hund



Trotz grosser Bemühungen von Seiten der Jäger und Landwirte
funktionieren diese Methoden nicht immer



Angstverhalten unterschiedlich (Jarnemo 2002)

genaues Beobachten ist am sichersten



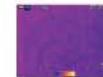
BFH-HAFL Methode



Wegpunkte programmieren
mit dem Tablet PC



suchen, erkennen, retten



Fluggeschwindigkeit 20 km/h
ca. 3 Minuten pro ha
Flugzeit > 20 Minuten



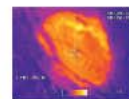
ca. 20 Minuten pro Feld (Anfahrt, ausladen, ..., Abfahrt)
Im Falle einer Rettung geht es länger



| Flughöhe | Sichtbedingungen |
|----------------------|--|
| 100 m | Sehr gut Dünnere, stehender Bestand Kühle Temperaturen, keine Sonne |
| 50 m | Normal Überwiegend stehender Bestand, Boden erkennbar Keine/selten Sonne, eher kühl |
| 30-40 m | Schlecht Sehr dichter und/oder liegender Bestand sonnig und warm |
| nicht fliegen | Zu schlecht Viele offene Erdstellen (> 18°C) oder dünnes Gras im Bestand Direkte Sonne und warm |



Zeitlich sehr beschränkte Einsatzmöglichkeit



Deutsches Rehkitzprojekt

Fluggeschwindigkeit 20 km/h
ca. 3 Minuten pro ha
Flugzeit > 20 Minuten



ca. 20 Minuten pro Feld (Anfahrt, ausladen, ..., Abfahrt)

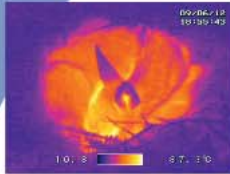
Im Falle einer Rettung geht es länger





Erkenntnisse

55 Rehkitze in zwei Saisons



Wiese ist Wohnstube für jung und alt

Auch ältere, bereits flüchtende
Kitze bedürfen der Rettung

Rettungsstrategien

Fotos von Jägern



Kitze können sich bei Starkregen an den
Waldrand oder in den Wald zurück ziehen



Nicht anmähen!

2 Rettungs-Strategien

sich drückendes Kitz



flüchtendes Kitz

In Kiste fixieren

In anderen Bestand tragen

Am Fundort mit Fahne

An den Waldrand tragen



In den Wald drücken

Mit Windschutz einzäunen

später mähen
verwittern und
verblenden

sofort mähen
aufpassen, dass
sie nicht zurück
laufen



Nachfolgeprojekt

Schulung

Hobby Piloten

- verfügen über Multikopter
 - mit Wegpunktflug
- kaufen "nur" noch Thermalkamera



Finanzierung

Verein/Stiftung/Crowdfunding

Alle interessierte Kreise zahlen ein

- Landwirtschaftsverbände
- Tierschutzverbände
- Jagdverbände
- interessierte Privatpersonen



Organisation

Rettungsteam

- Besteht idealer Weise aus einem Piloten und einem Jäger
- ca. 10 Landwirte pro Team
- Vorabsprachen Mähstrategie
- Rehkitzwiesen
- Suche bereits vor der Mahd



Take home Message

Felder gut beobachten



Machen Sie weiter mit
verblenden und verwittern

Felder von Innen
nach aussen mähen

