



# Grassilageverdichtung im Flachsilo

## Lagerungsdichte im Fokus

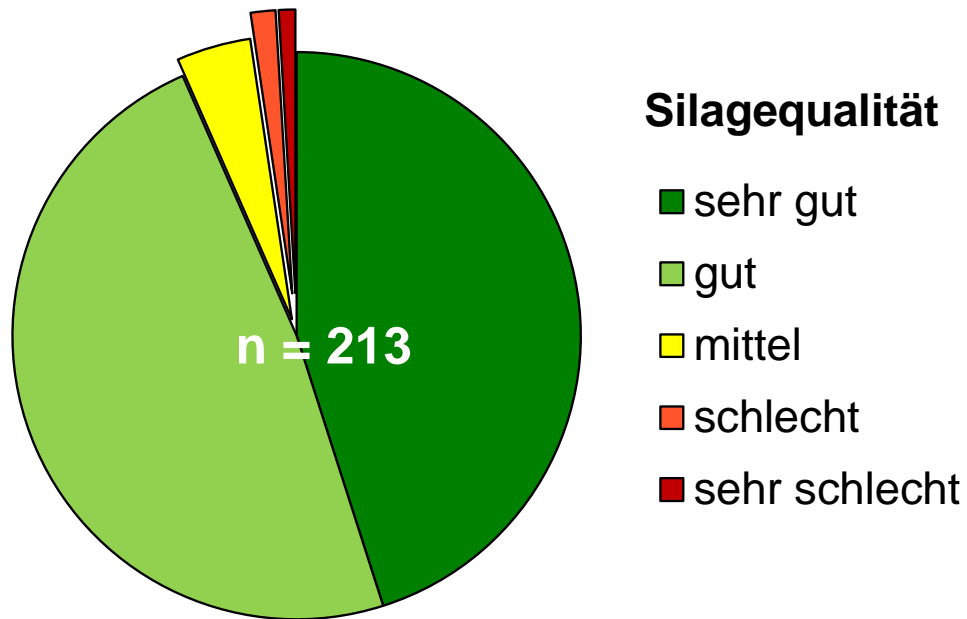
**Roy Latsch**

Tänikoner Agrartechniktage, 16. Juni 2015



# Einschätzung der Silagequalität I

Umfrage 2009 unter 531 Betrieben



(Latsch und Sauter 2012)



# Einschätzung der Silagequalität II

Umfrage unter 33 Betriebsleitern

Gesamtbeurteilung der Silage		Silierungstechnische Massnahmen		Wärmebildung		Verderb	
gut	29	gut	32	Nein	33	<5 %	31
genügend	4	ausreichend	1	Ja	0	5-10 %	2
ungenügend	0	ungenügend	0			>10 %	

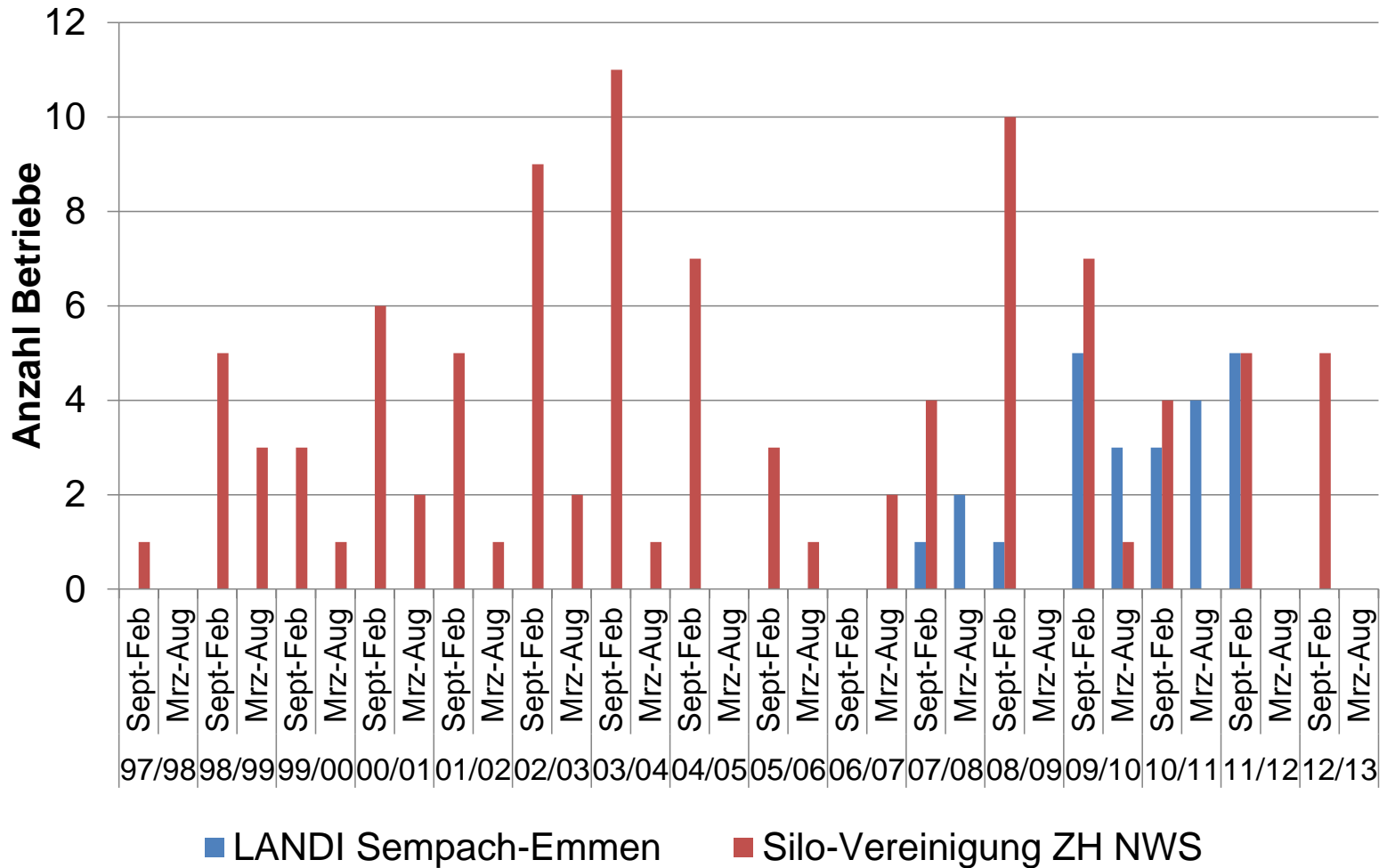
(Kurer 2013)



# Gärqualität Grassilage - Übersicht CH

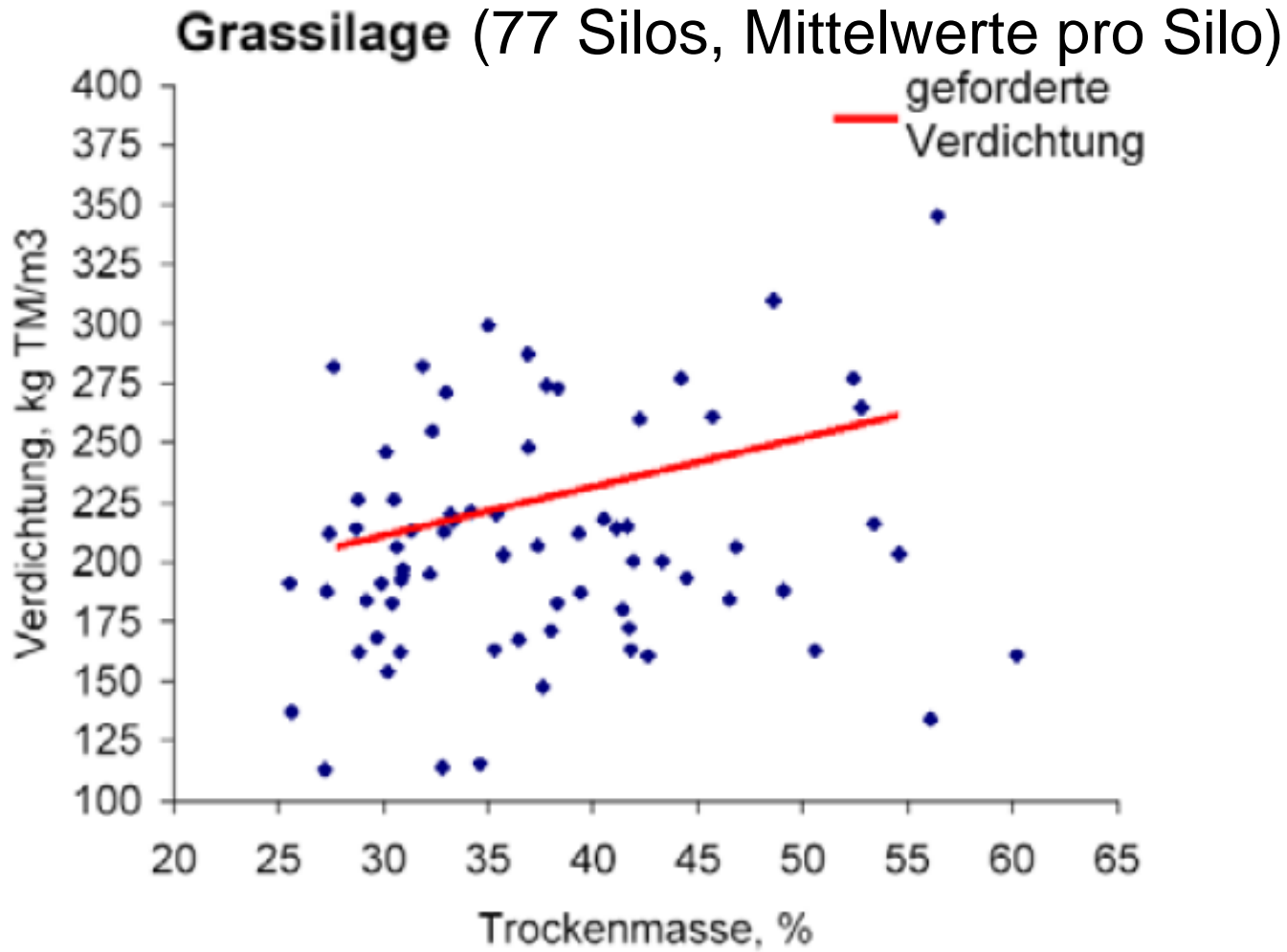
Jahr		Unbe- kannt	2006	2007	2008	2009	2010	2011	2013
		Verteilung [%]							
Gärqua- lität	gut	62,0	78,0	59,8	66,1	65,0	67,9	63,1	68.4
	fehler- haft	31,0	20,0	29,1	26,7	26,4	24,4	27,8	21.8
	schlecht	7,0	2,0	11,0	7,2	8,6	7,7	9,2	9.7
Proben- anzahl		83	100	254	363	314	324	306	206
Quelle		SHL	Wyss & Piccand	Melior AG					Kurer

# Beispiel Silolanzenverleih 1997-2013





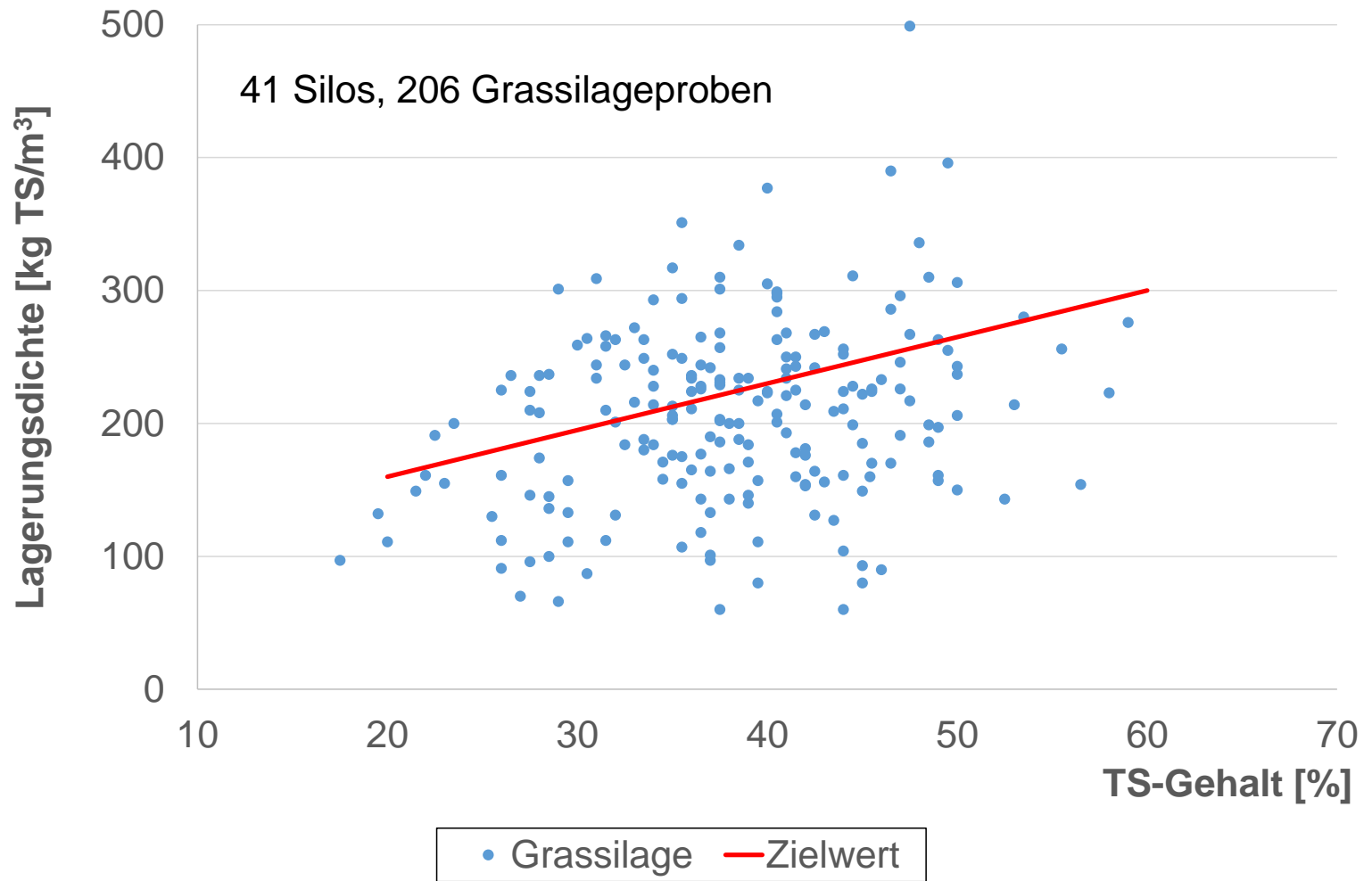
# Lagerungsdichte Grassilage – D



(Thaysen et al. 2006)



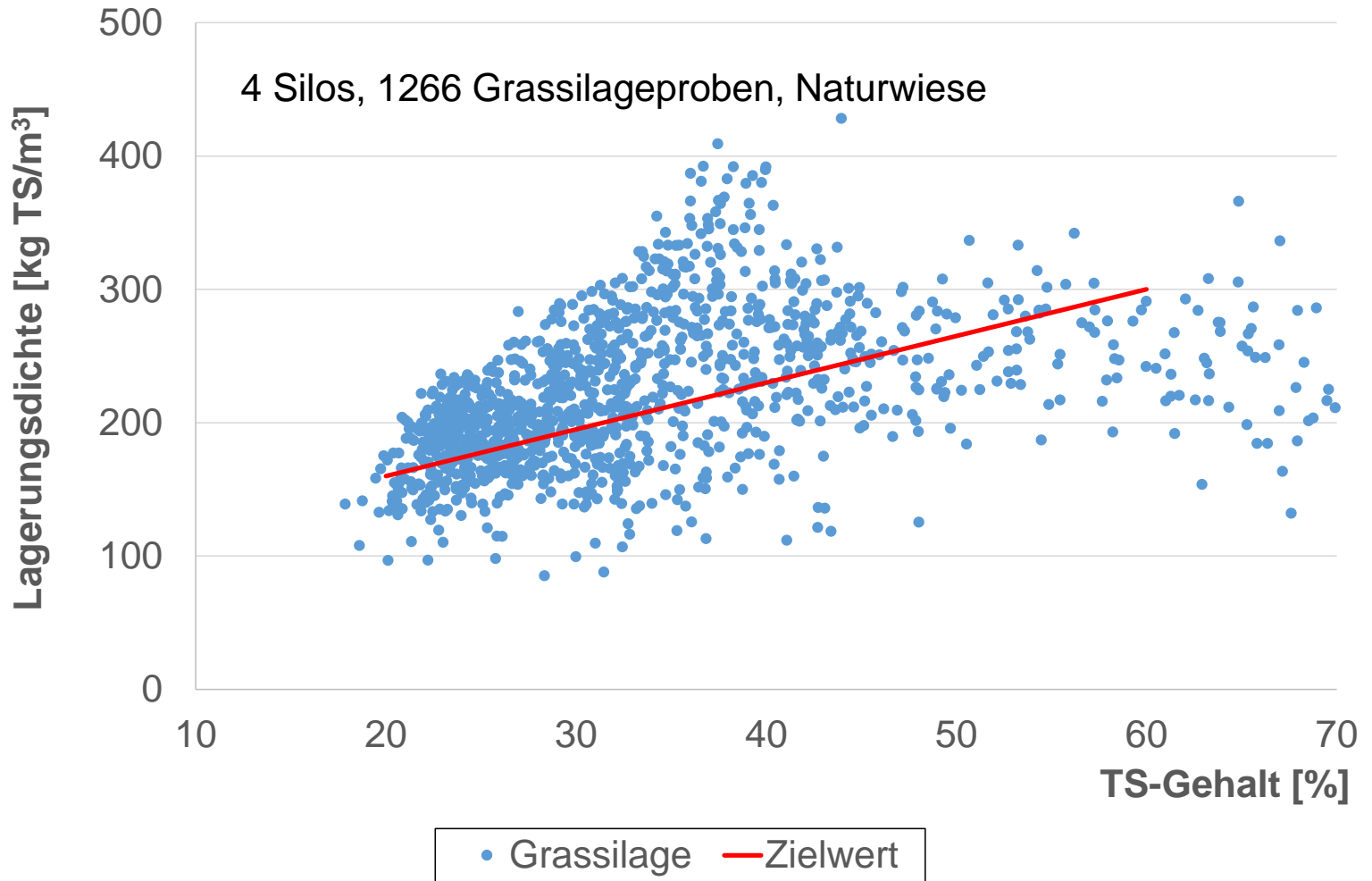
# Lagerungsdichte Grassilage – CH



(Kurer 2013)



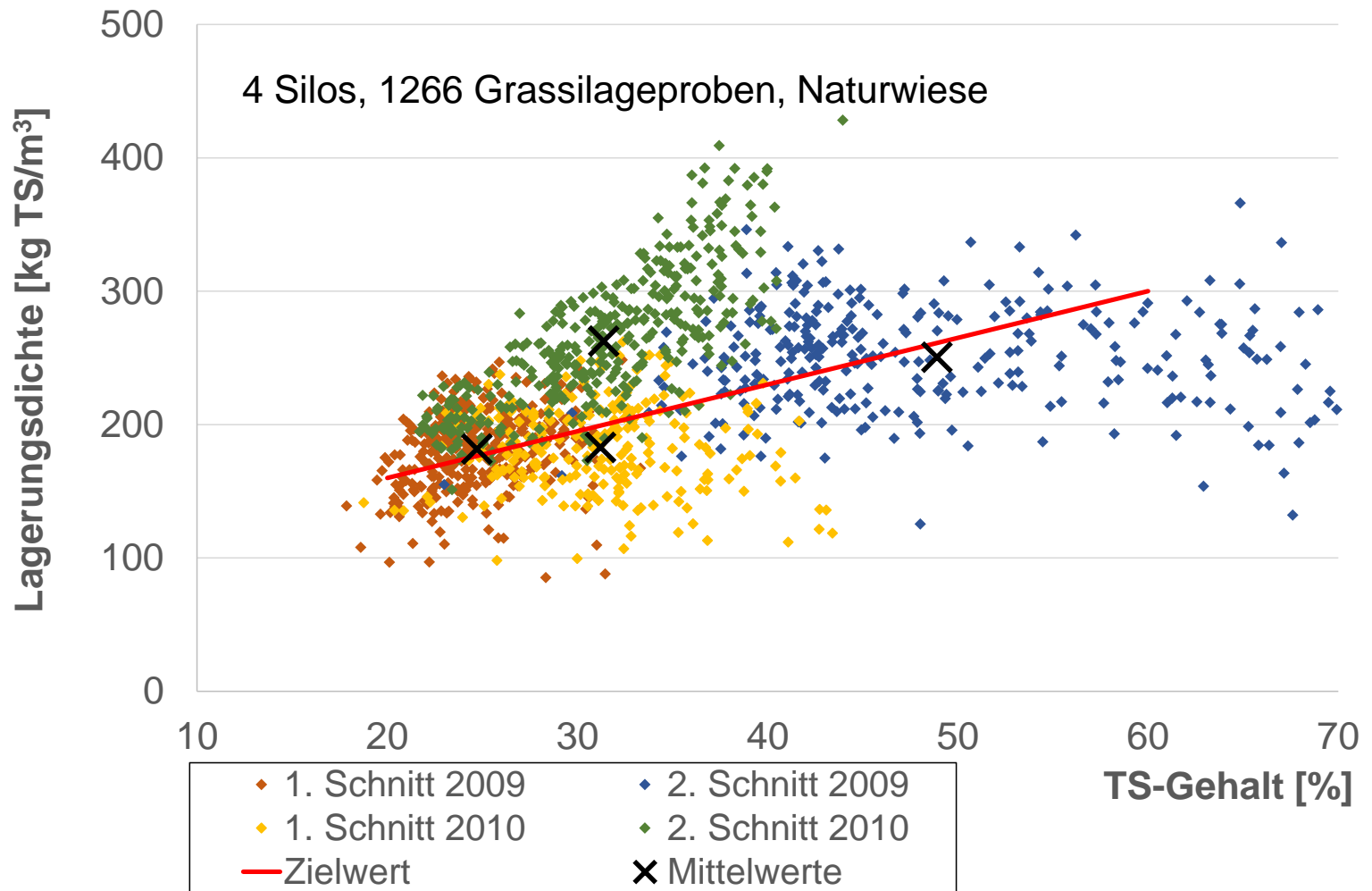
# Lagerungsdichte Grassilage – CH





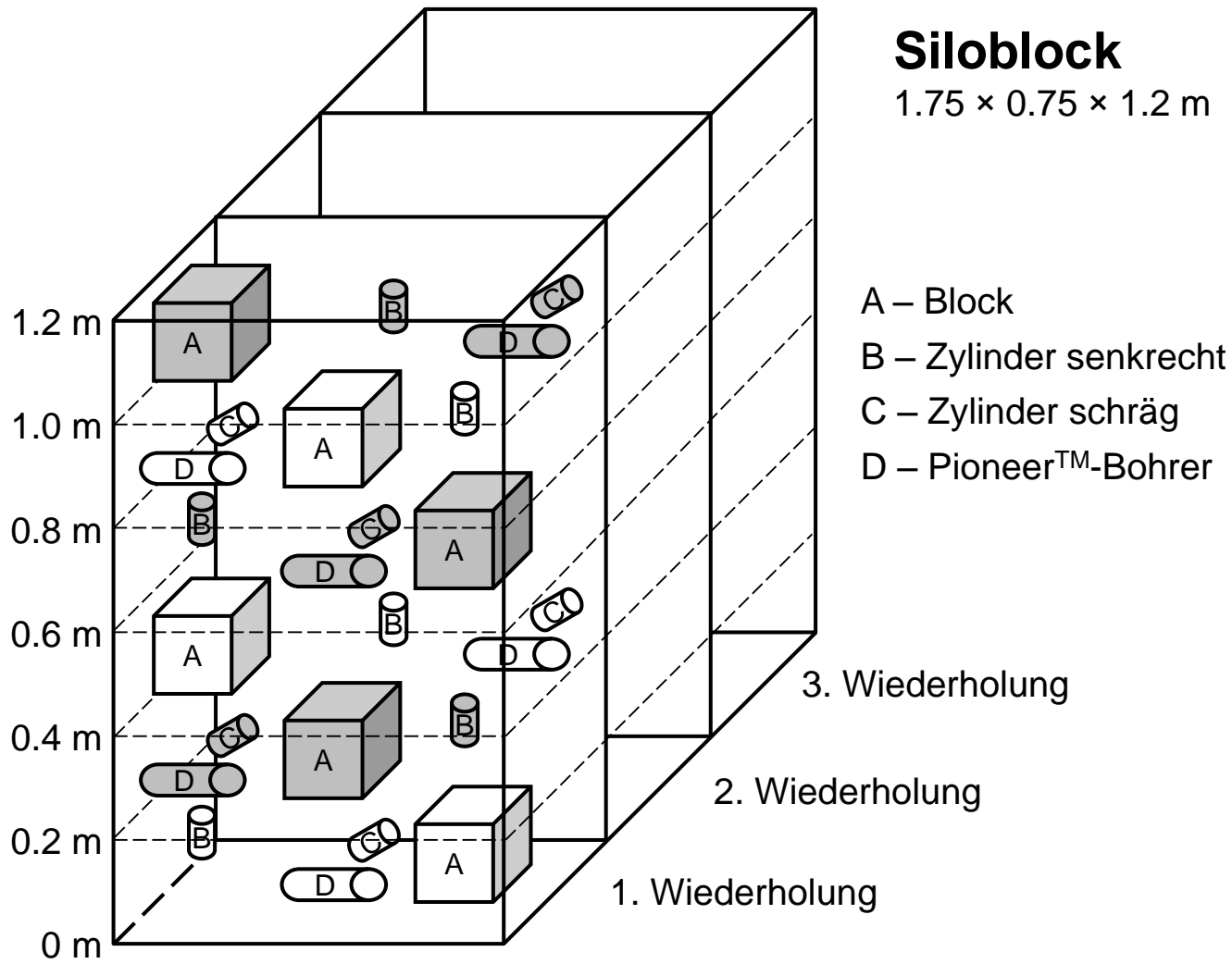


# Lagerungsdichte Grassilage – CH



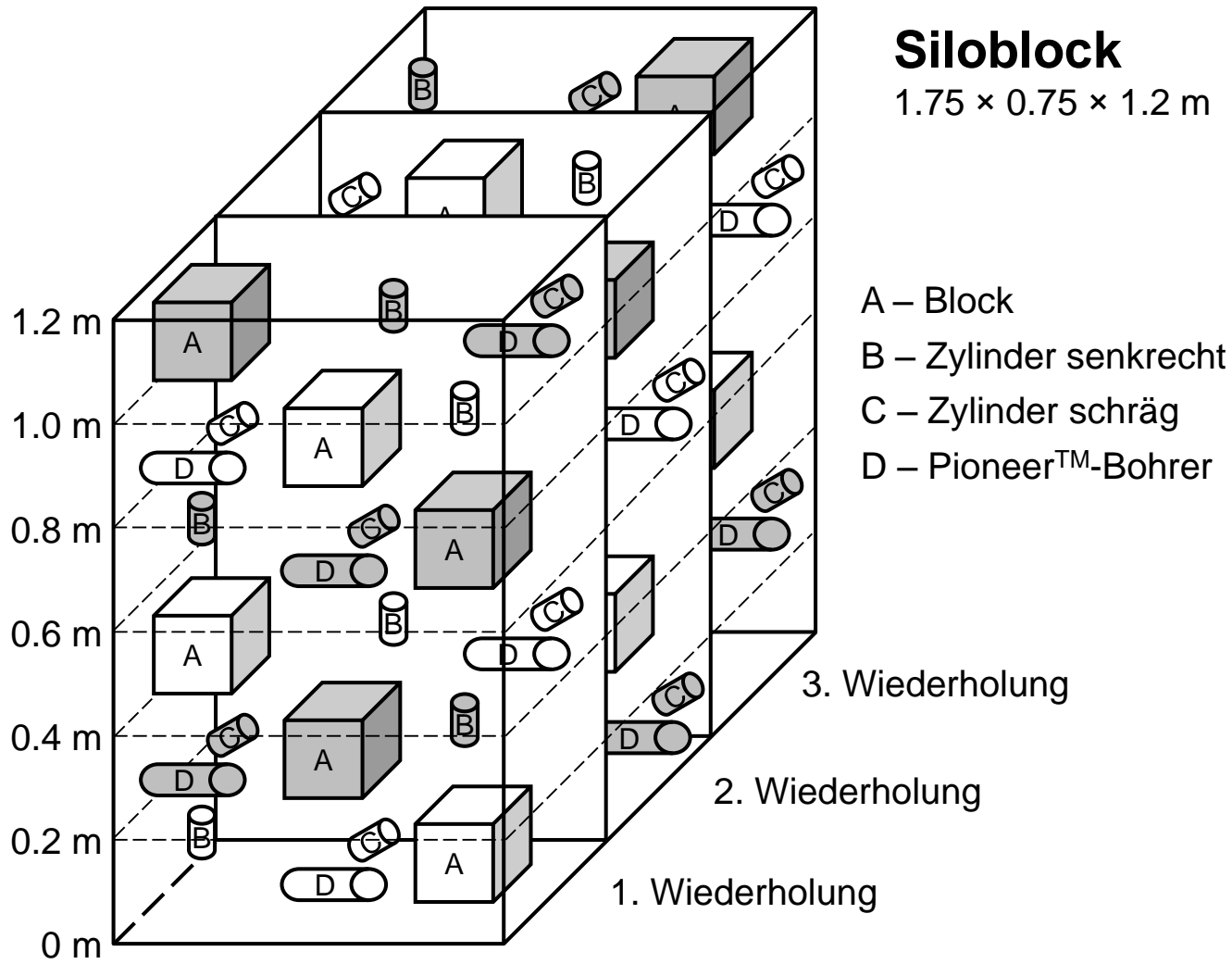


# Probenahme im Siloblock



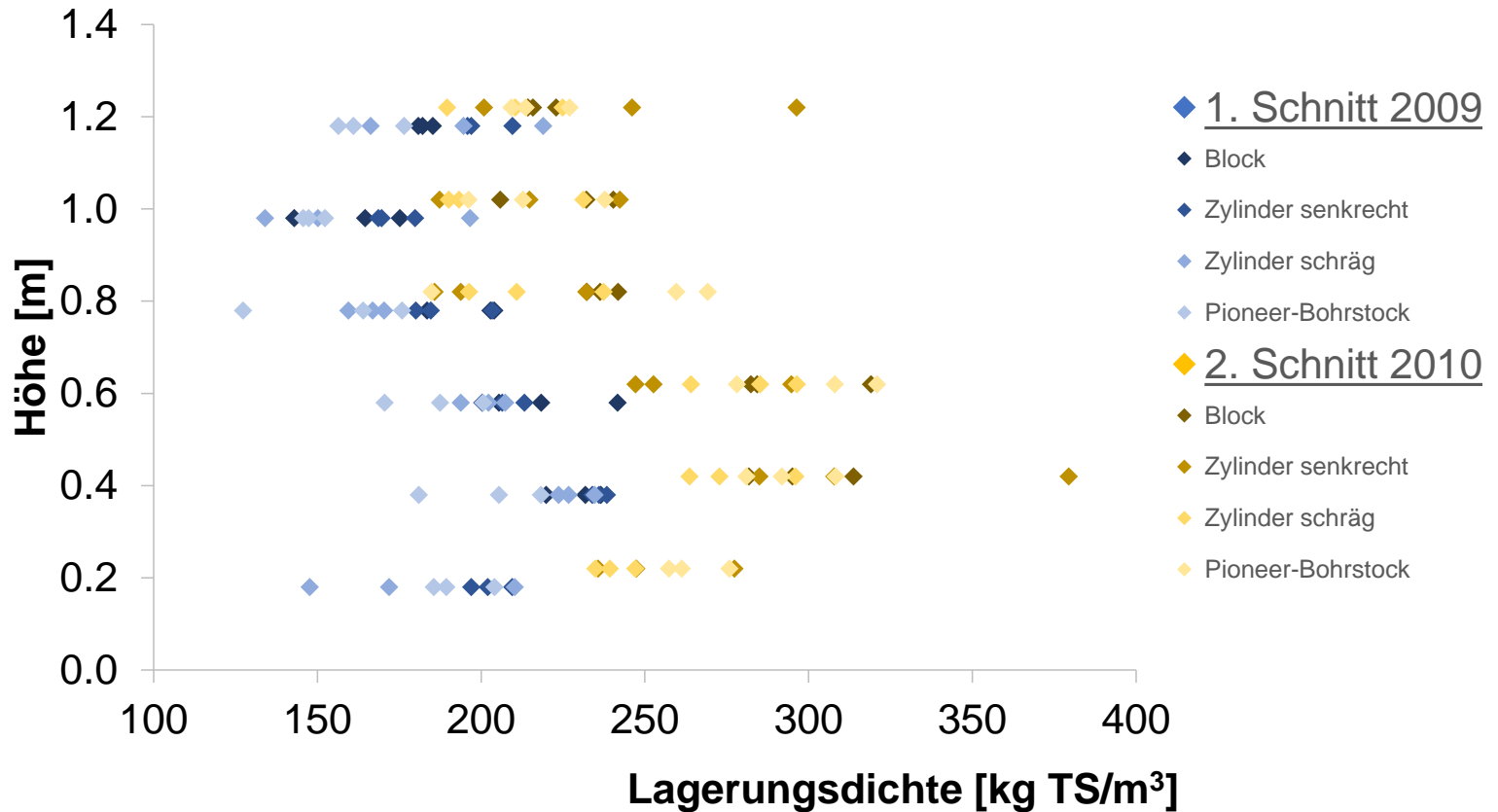


# Probenahme im Siloblock

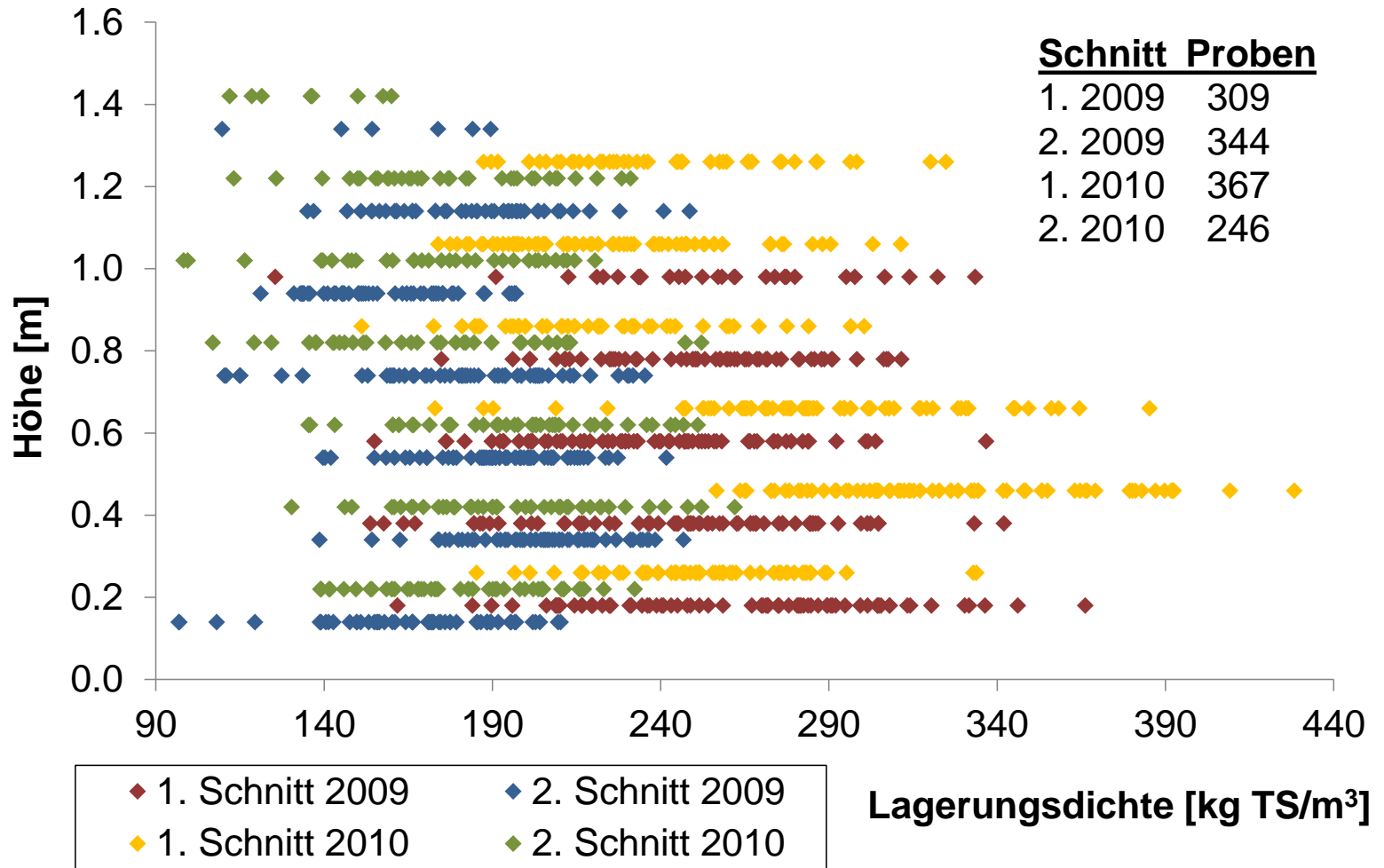




# Lagerungsdichte im Siloblock



# Lagerungsdichte Grassilage Flachsilo





# Zusammenfassung

- Problembewusstsein der Praxis teils schlecht ausgeprägt.
  - Grassilage wird häufig besser eingeschätzt als sie ist.
  - Anteil ungenügend verdichteter Silage gleichbleibend hoch.
- 
- Lagerungsdichte von Grassilage in Flachsilos insgesamt sehr heterogen.
  - Lagerungsdichte innerhalb einzelner Schichten ebenfalls sehr heterogen.



# Empfehlungen

- Vorgaben beachten! Optimaler Erntezeitpunkt liegt bei:
  - TS-Gehalt 35–45 %
  - Rohasche <110 g/kg TS
  - Rohfaser 200–250 g/kg TS
  - Rohprotein 150–200 g/kg TS
- Bei höheren TS-Gehalten möglichst Schnittlänge anpassen.
- Möglichst gleichmässig dünne Schichten ins Silo einbringen.  
Empfehlung: maximal 30 cm!
- Mit Siloverteiler arbeiten. Futter gleichmässig aufgelockert im Silo abgelegt, damit keine "Nester" entstehen.
- Walzempfehlungen beachten.



# Danke für Ihre Aufmerksamkeit



**Agroscope** gutes Essen, gesunde Umwelt

[roy.latsch@agroscope.ch](mailto:roy.latsch@agroscope.ch)