



Schweizerische Eidgenossenschaft
Confédération suisse
Confederazione Svizzera
Confederaziun svizra

Eidgenössisches Departement für
Wirtschaft, Bildung und Forschung WBF
Bundesamt für Landwirtschaft BLW

Modul Bodenschutz

Vollzugshilfe Umweltschutz in der Landwirtschaft

Terranimo

19. Juni 2013, Tänikon



Vollzugshilfe Umweltschutz in der Landwirtschaft

Auftrag und Vorgehen

Auftrag BR: 2003 (Bericht zu Lenkungsabgaben auf D. u. PSM)
2007 Bedürfnisanalyse Bereich Umwelt und Landwirtschaft

5 Module: Bauliche Anlagen, Nährstoffe, PSM, Biogas,
Bodenschutz

Ausgewogene Arbeitsgruppen (Kantone, Praxis, Experten, Bund)

1. Erarbeitung Entwurf in den AG (Juni 2009-April 2012);
2. Breite Konsultation (Mai-August 2012);
3. Überarbeitung in AG (Sept. 2012-Januar 2013, POL: Mai);
4. Publikation durch BAFU und BLW (Juni 2013)



Vollzugshilfe Umweltschutz in der Landwirtschaft

Rechtlicher Stellenwert

Die Vollzugshilfe

- ...setzt kein neues Recht (USG, VBBo),
- ...konkretisiert unbestimmte Rechtsbegriffe,
- ...fördert eine einheitliche Vollzugspraxis in der Schweiz,
- ...gewährleistet Rechtsgleichheit und -sicherheit,
- ...ermöglicht im Einzelfall angepasste Lösungen.

Berücksichtigen die Vollzugsbehörden diese Vollzugshilfe, ist der Vollzug des Bundesrechts rechtskonform.

Andere Lösungen sind nicht ausgeschlossen, gemäss Gerichtspraxis muss jedoch nachgewiesen werden, dass sie rechtskonform sind.



Umsetzung der gesetzlichen Grundlagen heute, Umsetzung im Modul Bodenschutz

Erosion:

Erhebungen von Erosionsereignissen in wenigen Kantonen,
wenige Massnahmenpläne.

→ ERK2: Vermeidung von Erosion und Überwachung
gefährdeter Ackerfläche

Vermeidung von Trittschäden/Erosion auf Weiden

Verdichtung:

Keine Richtwerte in VBBo, Umsetzung in VBBo: Baustellen (BBB);
in DZV: keine Umsetzung

→ Terranimo: Vermeidung von Verdichtung und Überwachung
gefährdeter Flächen

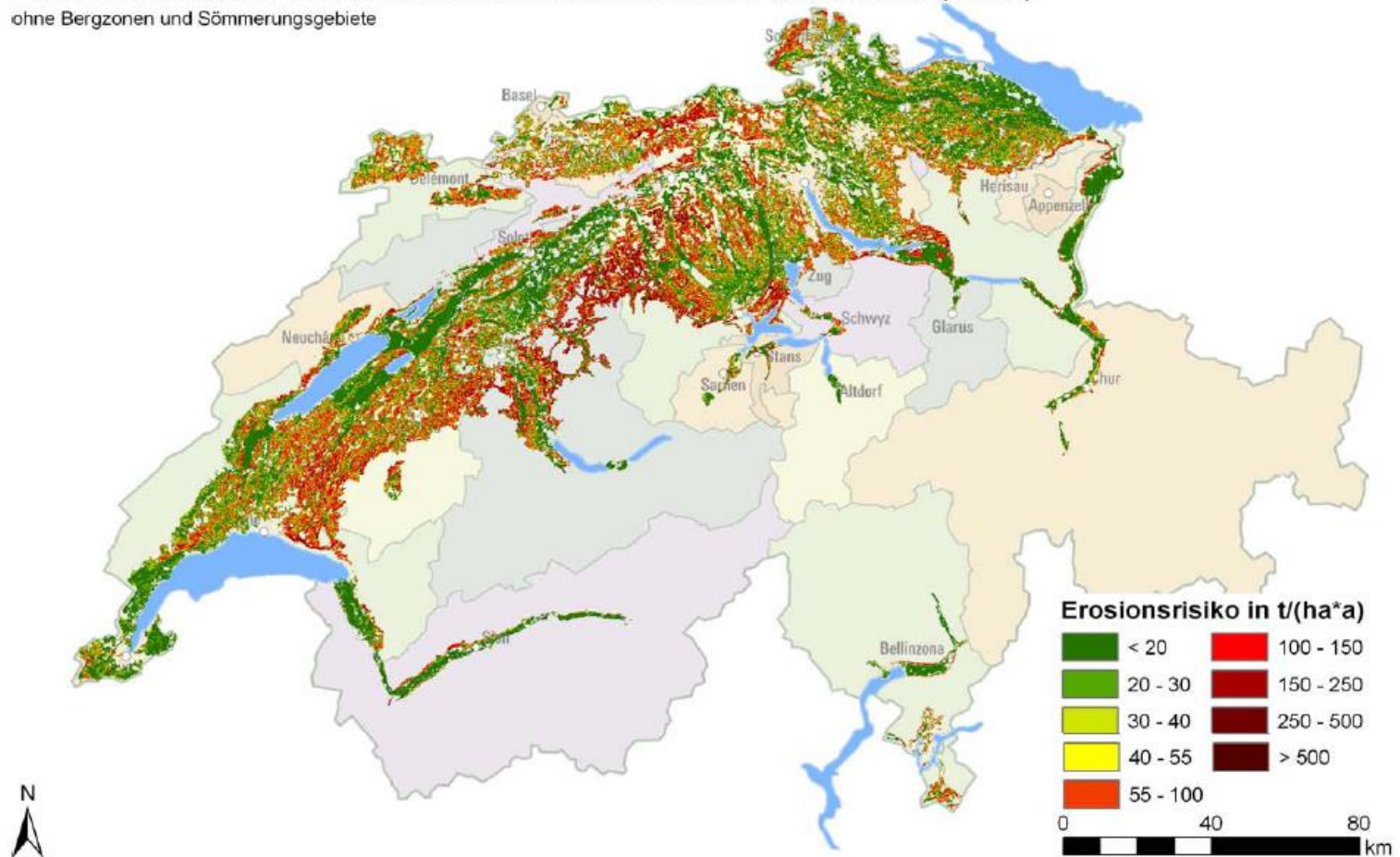
«rote Linie» festgelegt (bei Überschreitung ist eine irreversible
Schädigung des Gefüges im Unterboden zu erwarten!)



24. Februar 2011: ERK wird veröffentlicht, PM BLW

Erosionsrisikokarte der landwirtschaftlichen Nutzfläche der Schweiz (ERK2)

ohne Bergzonen und Sömmerungsgebiete



http://map.geo.admin.ch/?topic=blw&initialState=ERK&reset_session&lang=de
Zusätzlich: quantitatives Erosionsrisiko, Feldblockkarte, Gewässeranschlusskarte



Teil Bodenverdichtung
→ Terranimo



Danke für Ihre Aufmerksamkeit

