



Schweizerische Eidgenossenschaft
Confédération suisse
Confederazione Svizzera
Confederaziun svizra

Eidgenössisches Volkswirtschaftsdepartement EVD
Forschungsanstalt Agroscope Reckenholz-Tänikon ART

Praxiserfahrungen mit Schleppschlauchverteilern

Joachim Sauter, Michael Dubach

Agrartechniktage Tänikon, 16./17. Juni 2010



Umfrage Schleppschlauchverteiler

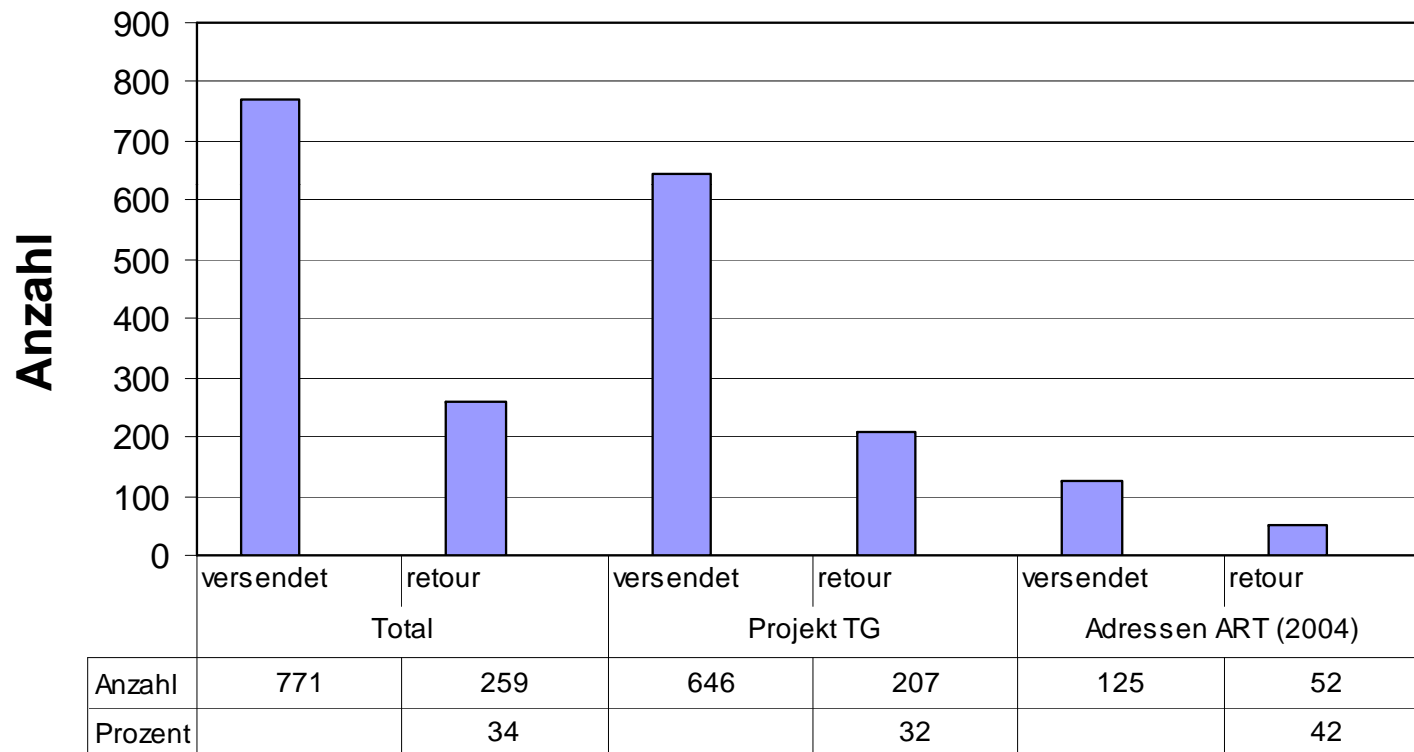
Motivation

- Erfahrungen zum Einsatz von Schleppschlauchverteiler liegen in der Praxis vor.
- Die Skeptik bei den „Nicht-Anwendern“ ist hoch.
- Sind Probleme einzelbetrieblich oder generell gegeben?
- Gibt es Verbesserungspotentiale in der Technik?



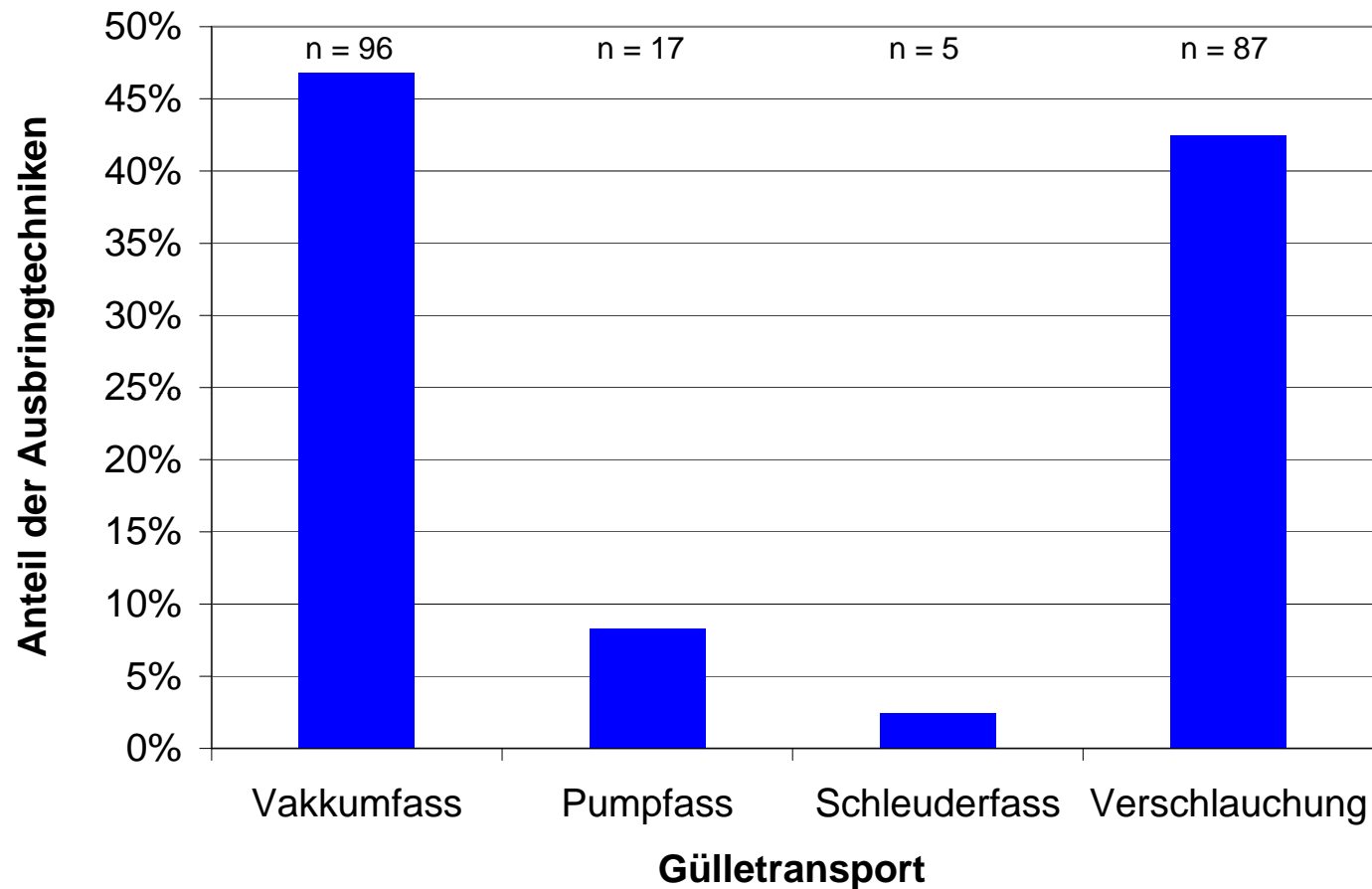
Umfang der Befragung

Rücklauf





Eingesetzte Transporttechniken

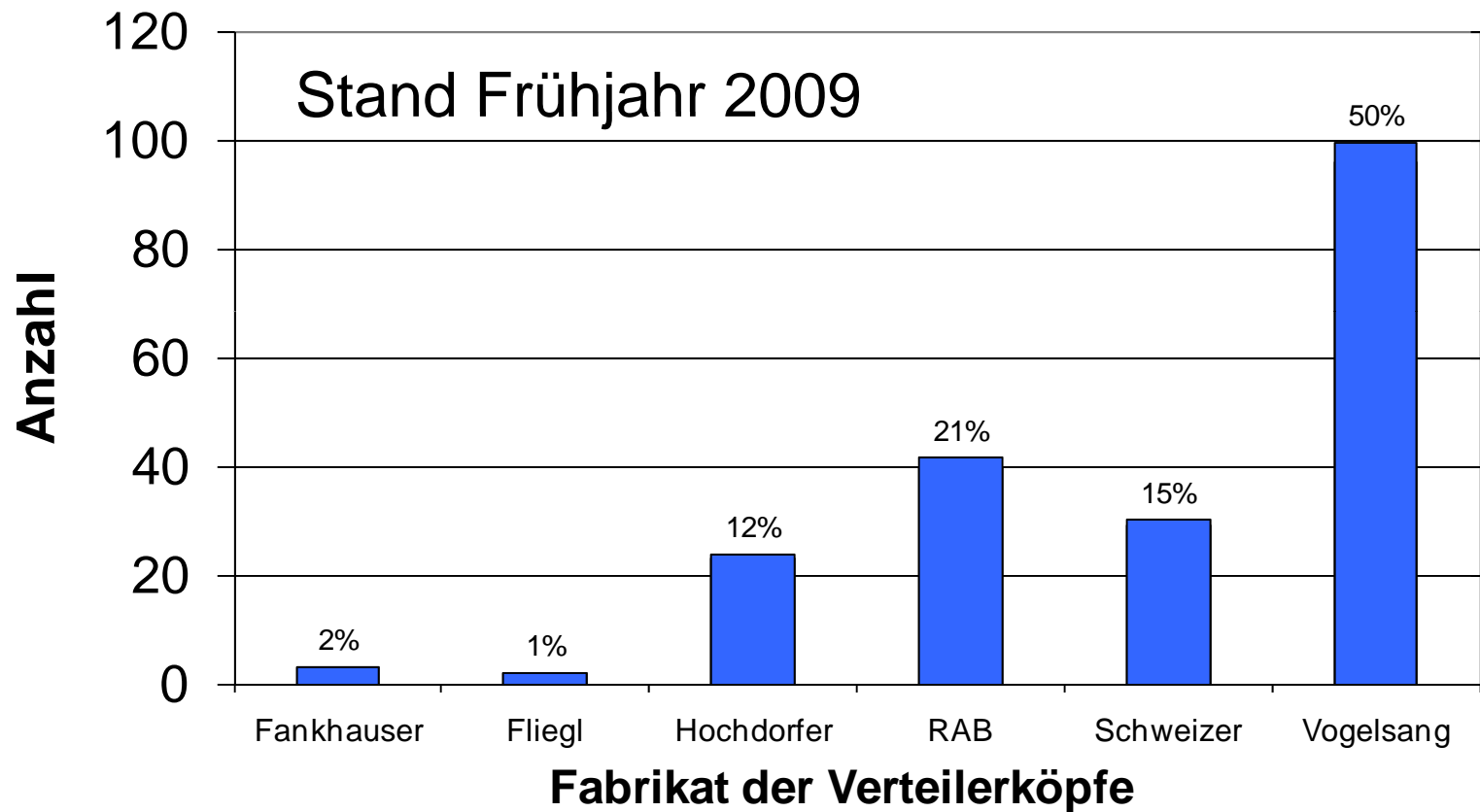


Das Vakuumfass ist sehr beliebt.

Verschlauchungen: Überproportional vertreten



Im Thurgau eingesetzte Fabrikate



Vogelsang ist Marktführer.

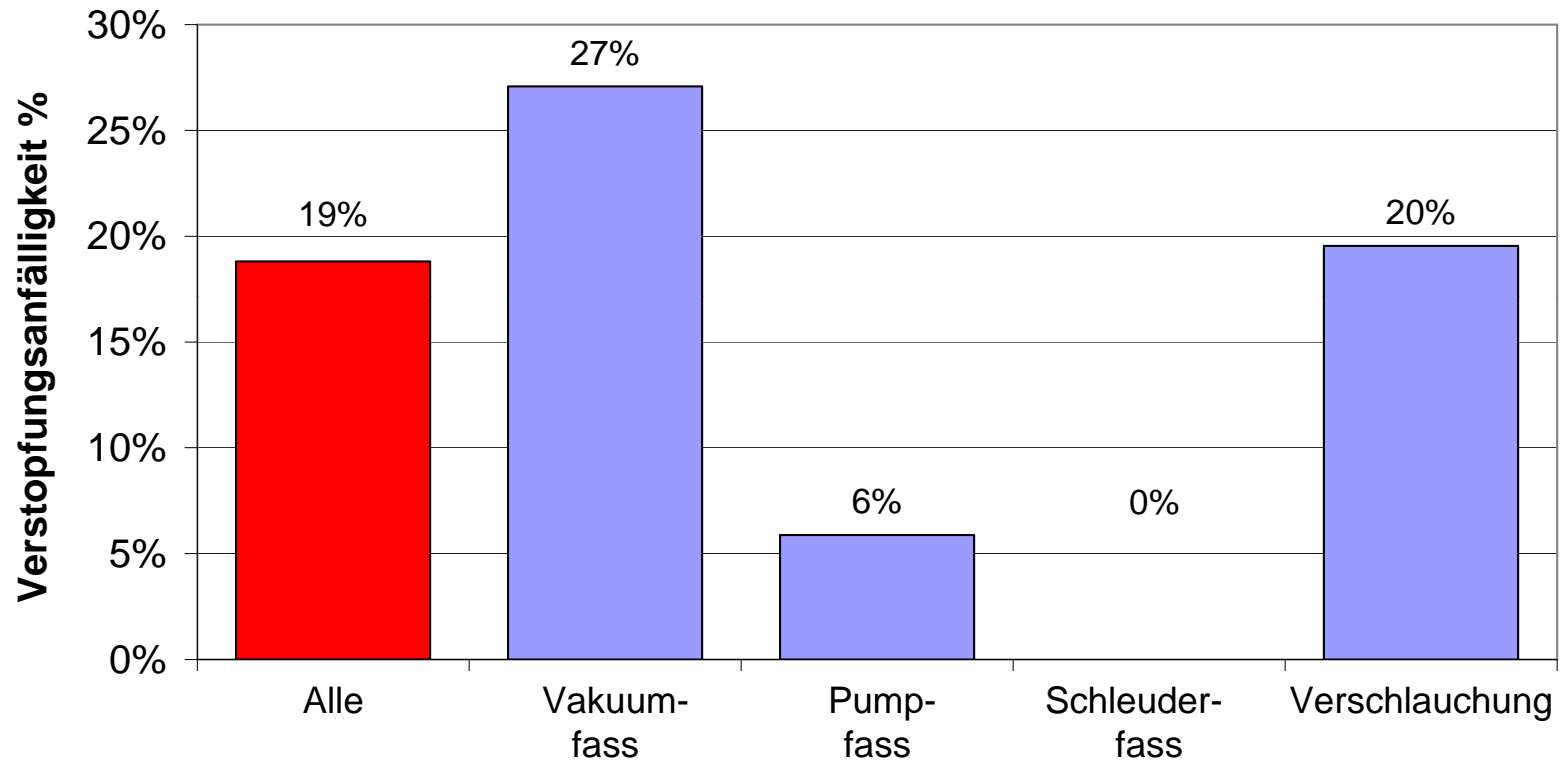


Verstopfungen?





Verstopfungshäufigkeit unterschiedlicher Techniken?



Antworten	234	96	17	5	87
Verstopfung	44	27	1	0	17



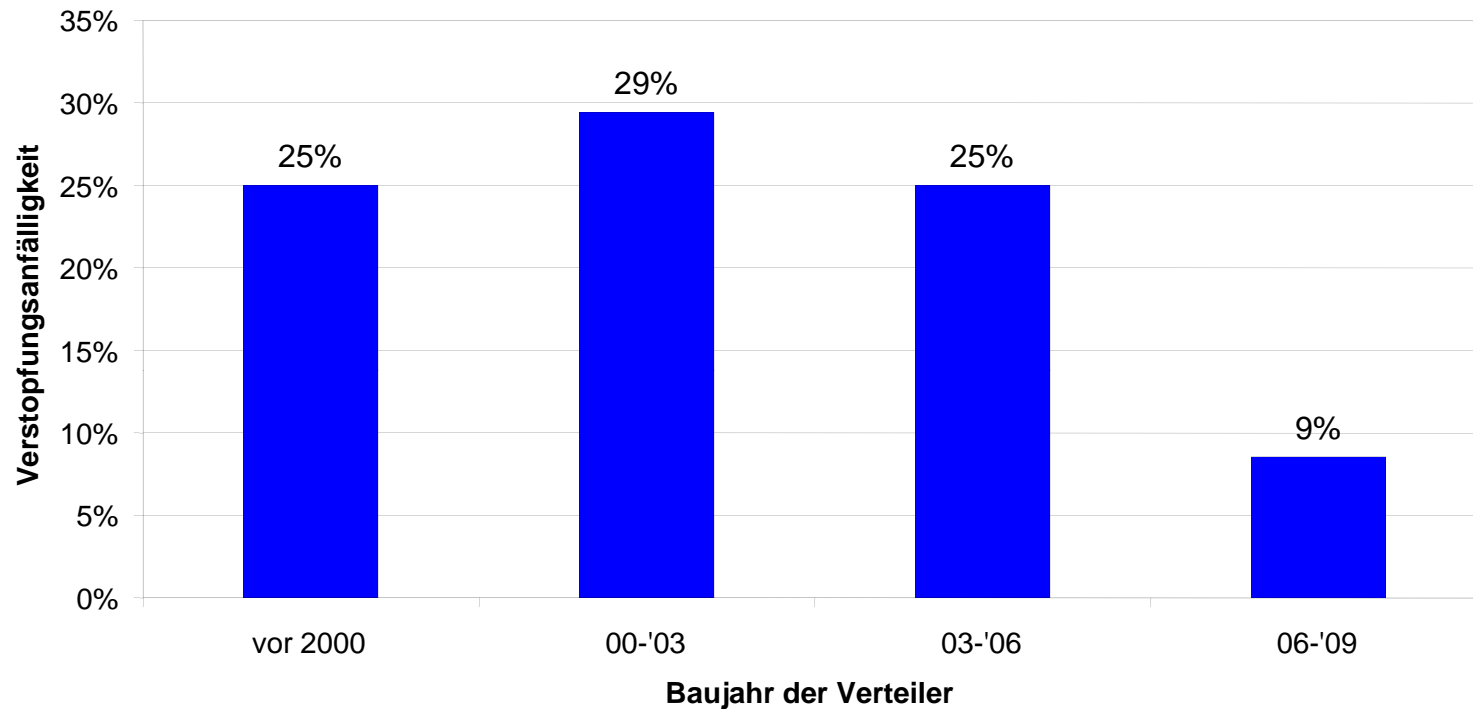
Häufigkeit des Verstopfens

Anzahl an Verstopfungen/Tag	Nennungen
1 Verstopfung in 2 Tagen	3
1 Verstopfung pro Tag	33
1 bis 2 Verstopfungen pro Tag	4
Mehr als 2 Verstopfungen pro Tag	4
Total Verteiler die von Verstopfungen betroffen sind	44

Meistens treten die Verstopfungen täglich ein.



Einfluss des Alters

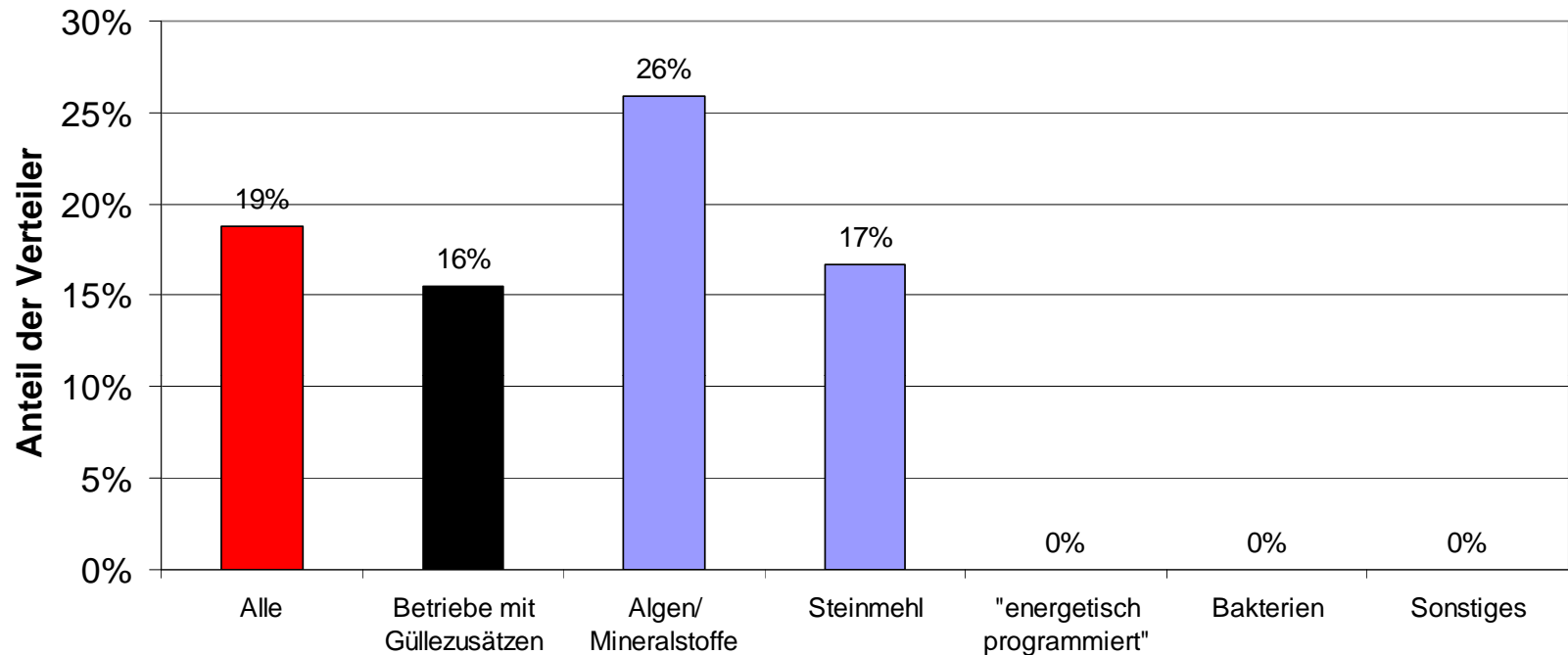


	vor 2000	00-'03	03-'06	06-'09
Antworten	12	34	24	117
Verstopfung	3	10	6	10

Jüngere Verteiler verstopfen weniger.



Güllezusätze und Verstopfungen

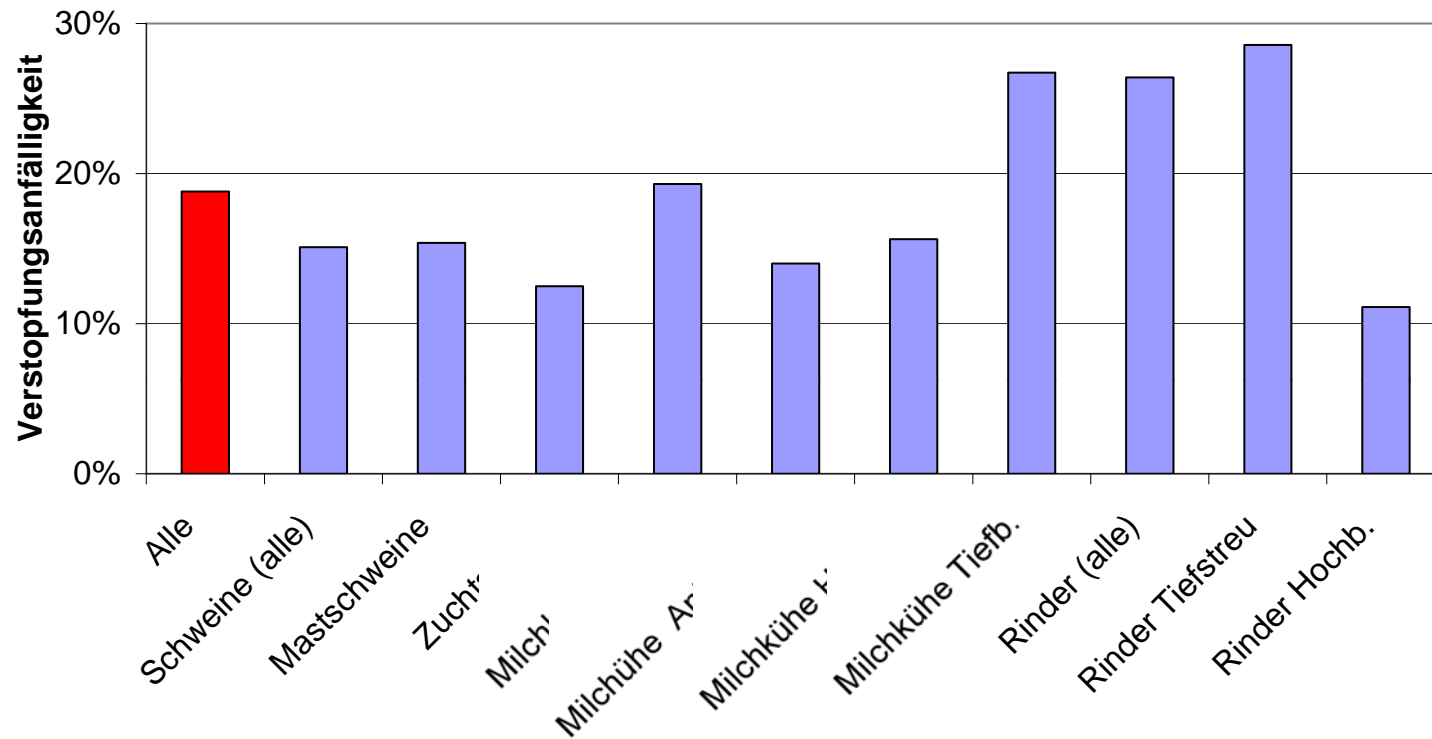


Antworten	234	58	27	12	11	5	3
Verstopfungen	44	9	7	2	0	0	0

Zu wenig Anwender um konkrete Aussage zu treffen.



Einfluss der Tierarten/Haltungssysteme

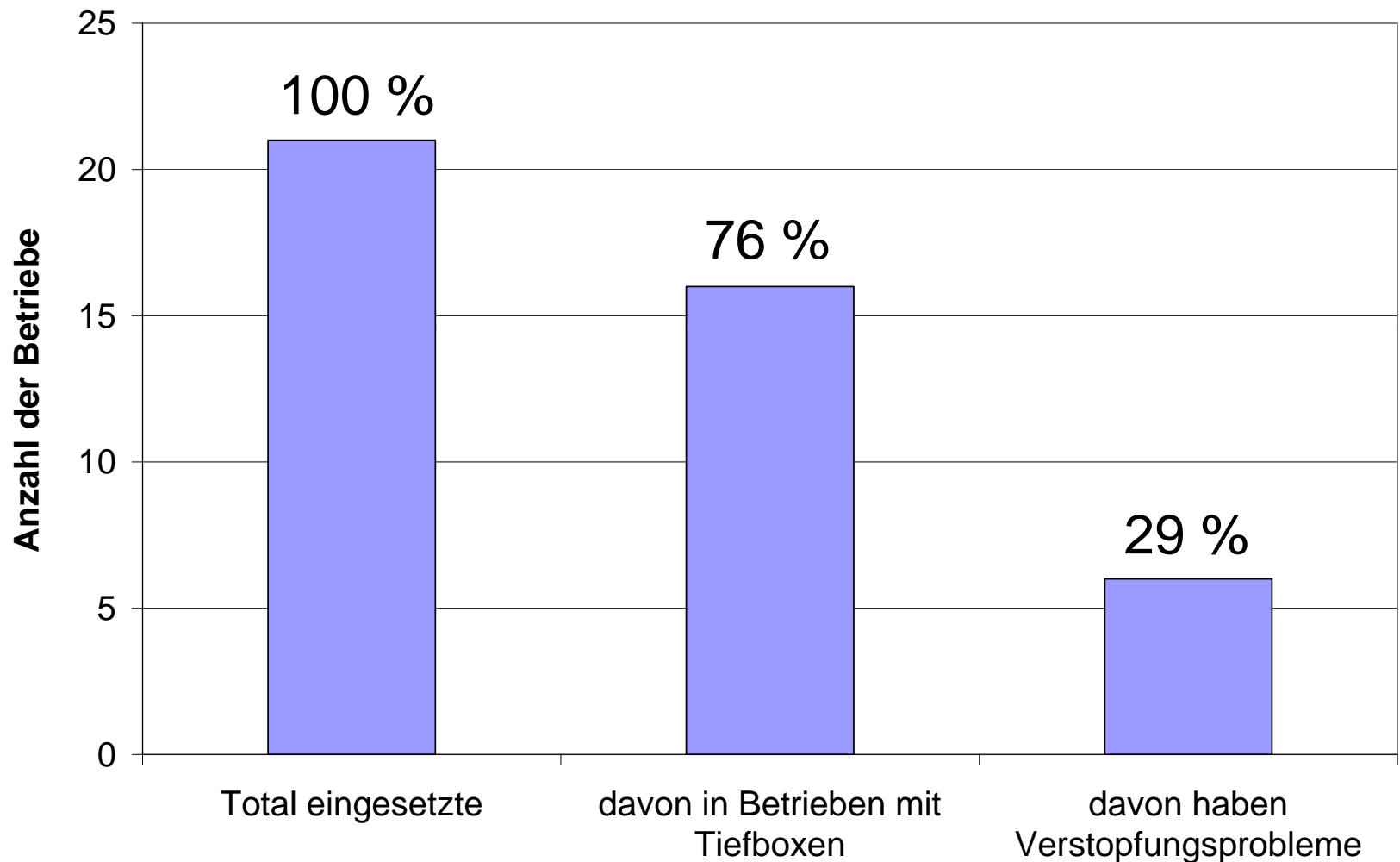


Antworten	234	53	39	16	202	50	32	101	53	21	9
Verstopfungen	44	8	6	2	39	7	5	27	14	6	1

Betriebe mit Milchkuhen in Tiefboxen sowie mit Rindern auf Tiefstreu haben häufiger Verstopfungen.



Einfluss von Tauchschneidpumpen





Nochmals am Telefon nachgefragt

Verstopfungsproblem verursachen:

- Milchkühe und Rinder in Tiefboxen
- Geflügel (fester Kot, Federn)
- schwimmende Fremdkörper (Ohrmarken, Gehhilfen, Äste, Kunststoffe (Ballenschnüre, Ballenfolie), ...)
- Stroh
- verklebte Schläuche

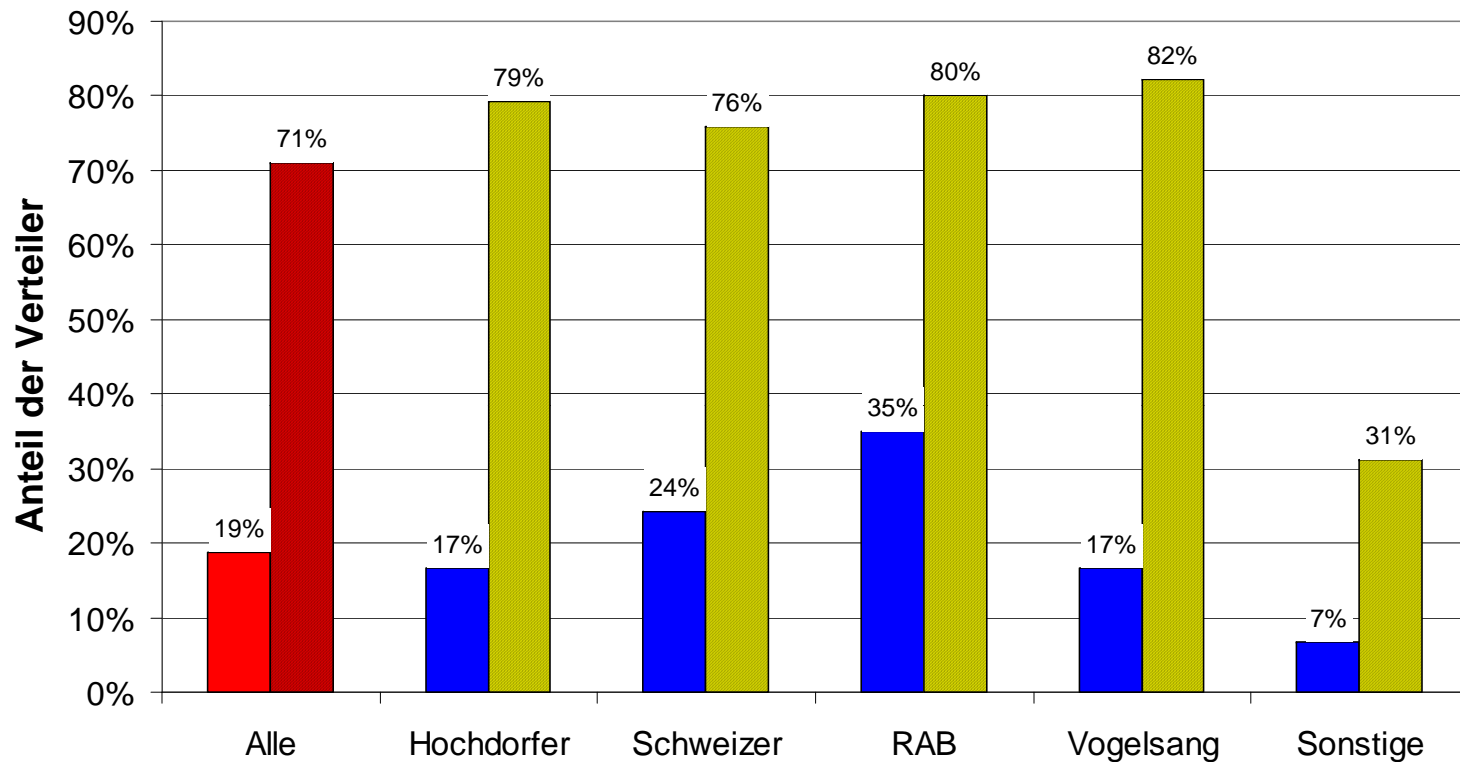


Quelle: www.lkv-sh.de





Verstopfungsanfälligkeit - Wiederkauf



Hersteller RAB wird vorzugsweise auf Vakuumfässer aufgebaut.

■ Verstopfungsanfälligkeit
 ■ Wiederkauf

Anzahl Verteiler	Alle	Hochdorfer	Schweizer	RAB	Vogelsang	Sonstige
Eingesetzte	234	24	29	40	96	45
Verstopfungsanfälligkeit	44	4	7	14	16	3
Wiederkauf	166	19	22	32	79	14

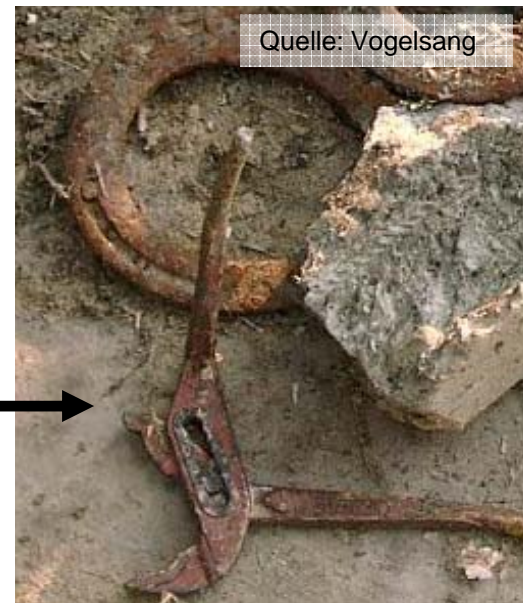


Wiederkauf widersprechen:

Gründe	Nennungen
Anfällig für Verstopfungen	4
Hoher Verschleiss	2
zu kompliziert für Vermietung	2
Technisch veraltet (1997 + 2001)	2
Sonstiges	4



Die Güllegrube ist kein Abfalleimer





Fremdkörperabscheider

Abscheider für **sinkende** Fremdstoffe sind „Stand der Technik“



Abscheider für **schwimmende** Fremdkörper sind wenig bekannt.
~ ca. SFR 1'500.-



Schlauchführung

Flexible Schläuche sind gut für die **Strasse**

- **Übersicht**
- **Transportbreite/-höhe**



Starre Schläuche sind gut für die **Wiese**

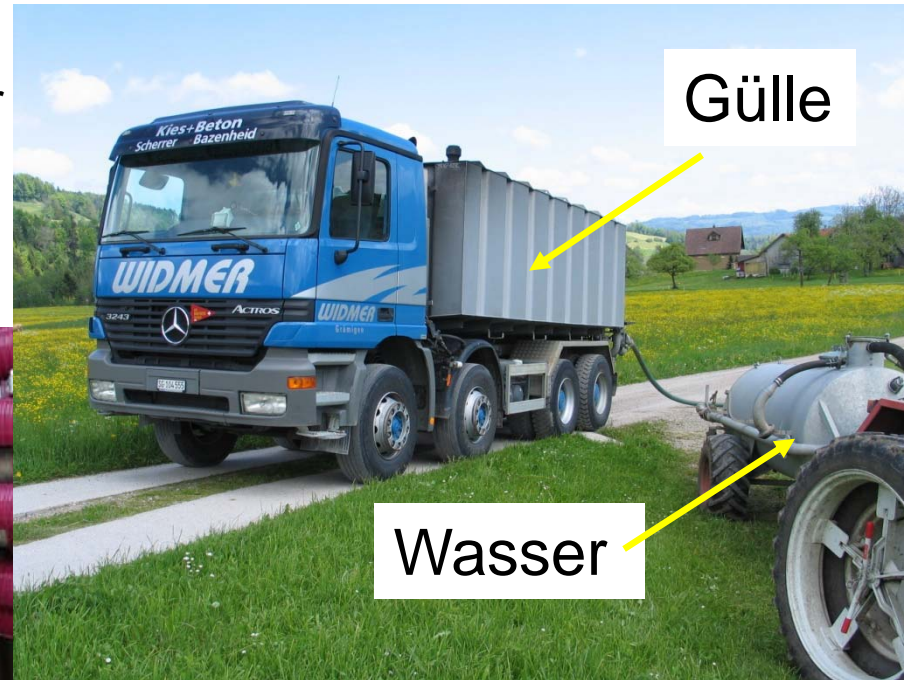
- **Futterverschmutzung**
- **weniger Verstopfungen**





Spülen/Reinigung

Nach dem Güllen,
Schläuche und Verteiler
mit **Wasser spülen**



Wasseranschluss



Fazit der Befragung im Thurgau 1

Das Vakuumfass ist sehr beliebt.

Bei 19 % der Verteiler kommen Verstopfungen vor.

Meistens einmal pro Tag.

Gülle aus Tiefstreu- und Tiefboxen-Ställen ist problematischer als aus Hochboxen und Schweinegülle.

Häufig führen schwimmende Fremdkörper zu Verstopfungen.

Verteiler neuerer Bauart verstopfen weniger häufig.



Fazit der Befragung im Thurgau 2

Nur wenige Anwender würden das Fabrikat wechseln.

Ein Fünftel der Betriebe setzt Güllezusatzstoffe ein.

Starre Schläuche sind bezüglich der Verstopfungsproblematik flexiblen vorzuziehen (Verkleben).

Tipp: Reinigung des Verteilers und der Leitungen beachten.