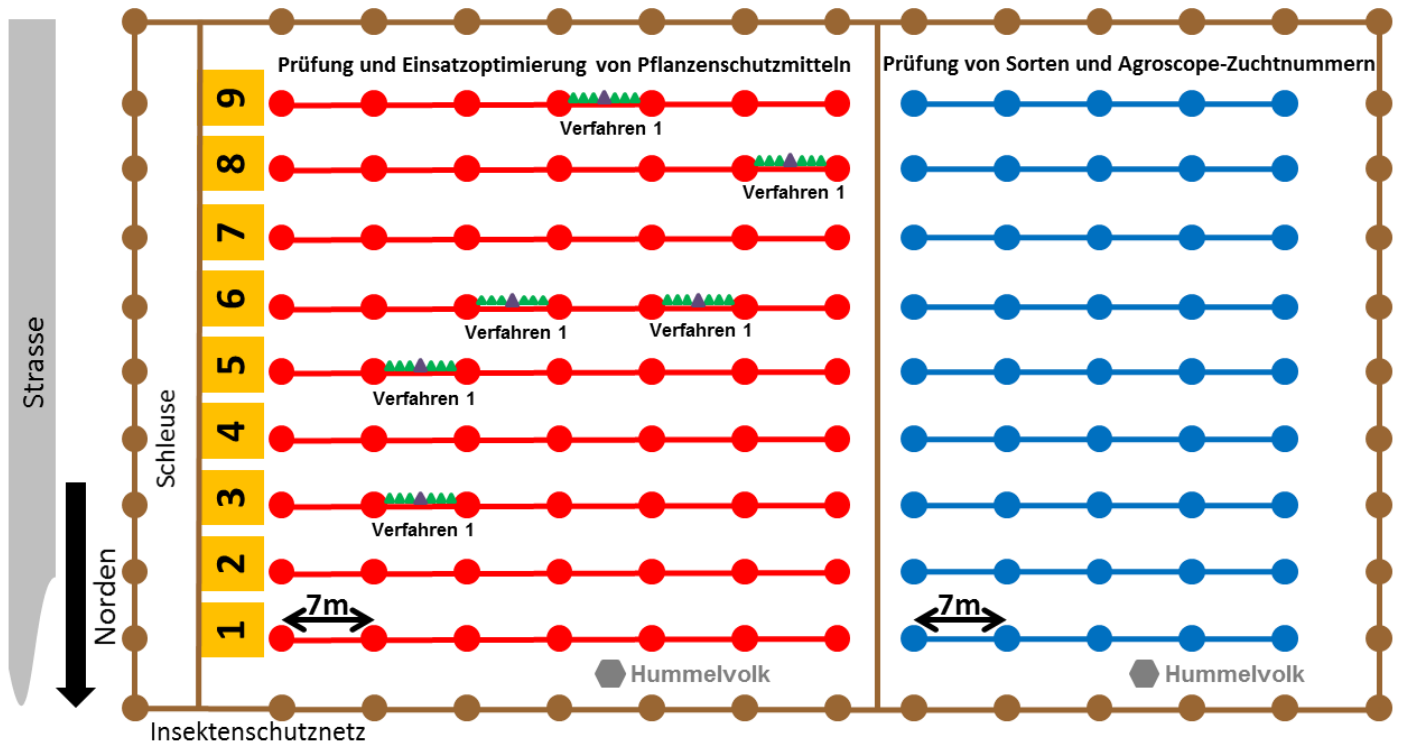


Schweizweit einmalige Feuerbrandparzelle

Anita Schöneberg, Vanessa Reininger, Sarah Perren, Eduard Holliger

Agroscope, CH-8820 Wädenswil; www.agroscope.ch; anita.schoeneberg@agroscope.admin.ch



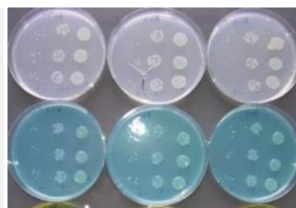
Prüfung und Einsatzoptimierung von Pflanzenschutzmitteln (PSM)



Prüfung von Mostobstsorten und Agroscope-Zuchtnummern auf ihre Feuerbrandanfälligkeit mittels künstlicher Blüteninokulation



Untersuchung der Erregerpopulation in Abhängigkeit der Witterung und der applizierten Pflanzenschutzmittel-Verfahren





Prüfverfahren 2016 - 2. Serie

	Vorbehandlung	Präparat	Wirkstoff	Mittelmenge Basis: 10'000m ³ Baumvolumen/ha	Bemerkungen
V1	-	unbehandelt	-	-	-
V2	-	Strepto (1x)	Streptomycinsulfat (21.6%)	0.6 kg	LMA und Strepto nach Inokulation mit <i>Erwinia amylovora</i>
		LMA (2x)	Kaliumaluminiumsulfat (80%)	20 kg	LMA - Strepto - LMA
V3	-	LMA (3x)	Kaliumaluminiumsulfat (80%)	20 kg	LMA nach Inokulation mit <i>Erwinia amylovora</i> LMA - LMA - LMA
V4	-	LMA (2x)	Kaliumaluminiumsulfat (80%)	20 kg	LMA nach Inokulation mit <i>Erwinia amylovora</i> LMA - n.a. - LMA
V5	BP	BlossomProtect (2x)	<i>Aureobasidium pullulans</i>	8 kg	BlossomProtect vor Inokulation mit <i>Erwinia amylovora</i> anschliessend 2 weitere BlossomProtect Behandlungen (BP) - n.a. - BP - BP
V6	-	ANTINFEK®30P (3x)	1. Poly-Hexamethylene Biguanide Chlorhydrate (3.2%) 2. Silber Ionen (0.01 mg/m ³)	2.5 %	ANTINFEK®30P - ANTINFEK®30P - ANTINFEK®30P
V7		Prüfmittel			



Prüfverfahren 2016 - 1. Serie

	Vorbehandlung	Präparat	Wirkstoff	Mittelmenge Basis: 10'000m ³ Baumvolumen/ha	Bemerkungen
V1	-	unbehandelt	-	-	-
V2	-	Strepto (1x)	Streptomycinsulfat (21.6%)	0.6 kg	LMA und Strepto nach Inokulation mit <i>Erwinia amylovora</i>
		LMA (1x)	Kaliumaluminiumsulfat (80%)	20 kg	LMA - Strepto
V3	-	LMA (2x)	Kaliumaluminiumsulfat (80%)	20 kg	LMA nach Inokulation mit <i>Erwinia amylovora</i> LMA - LMA
V4	-	LMA (3x) (eng)	Kaliumaluminiumsulfat (80%)	20 kg	LMA nach Inokulation mit <i>Erwinia amylovora</i> LMA - LMA - LMA
V5	LMA	LMA (3x)	Kaliumaluminiumsulfat (80%)	20 kg	1 x LMA vor Inokulation mit <i>Erwinia amylovora</i> (LMA) - LMA - LMA
V6	BP	BlossomProtect (2x)	<i>Aureobasidium pullulans</i>	8 kg	BlossomProtect vor Inokulation mit <i>Erwinia amylovora</i>
		MycoSin (1x)	Schwefelsaure Tonerde	12 kg	anschliessend je 2 weitere BlossomProtect Behandlungen (BP) - MS - BP
V7	-	ANTINFEK®30P (2x)	1. Poly-Hexamethylene Biguanide Chlorhydrate (3.2%) 2. Silber Ionen (0.01 mg/m ³)	5 %	ANTINFEK®30P - ANTINFEK®30P

Gemeinsam gegen Feuerbrand | PSM-Feldversuch 1. und 2. Serie 2016

A. Schöneberg, S. Perren, V. Reiningger, E. Holliger



Witterungsbedingungen, EIP und PSM Einsatz 2016

