



Schweizerische Eidgenossenschaft  
Confédération suisse  
Confederazione Svizzera  
Confederaziun svizra

Eidgenössisches Departement für Wirtschaft,  
Bildung und Forschung WBF

**Agroscope**

# Marmorierte Baumwanze Monitoring und Bekämpfung

**Barbara Egger, Nicola Stäheli, Julien Kambor**

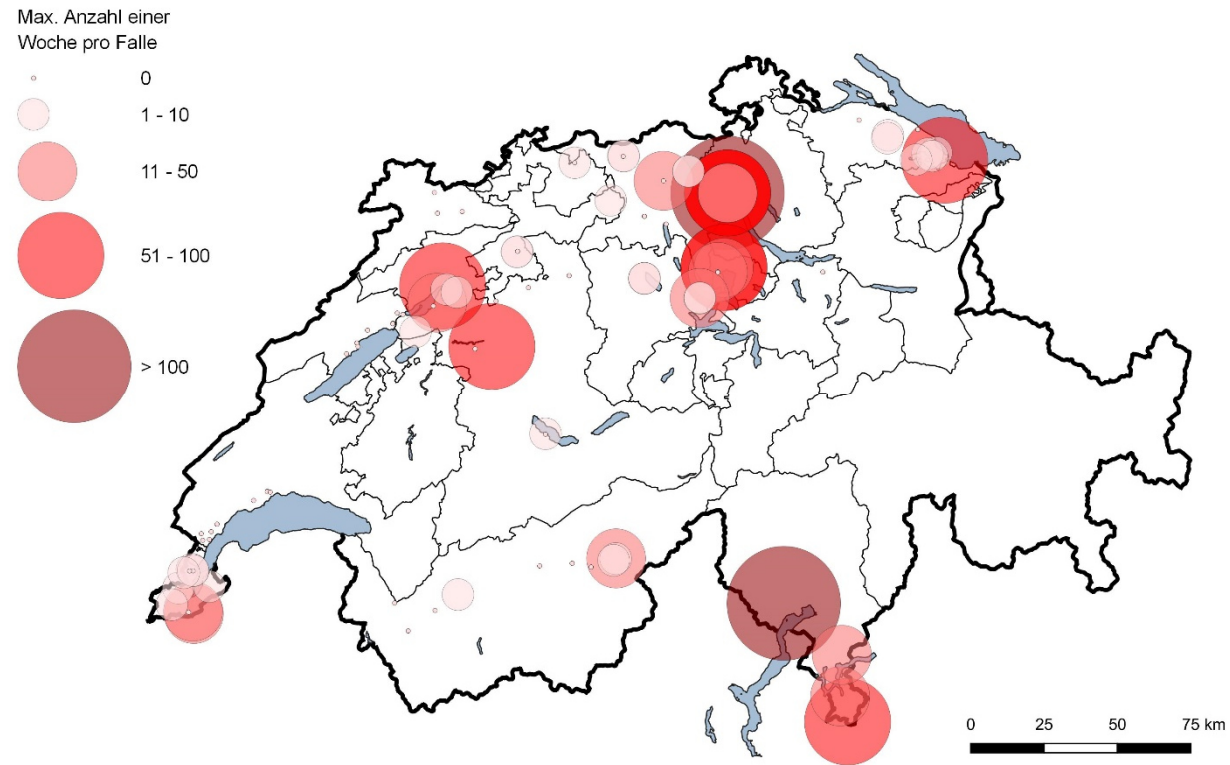
**Pflanzenschutztagung Obstbau Agroscope 2020**

**27. November 2020**

Agroscope

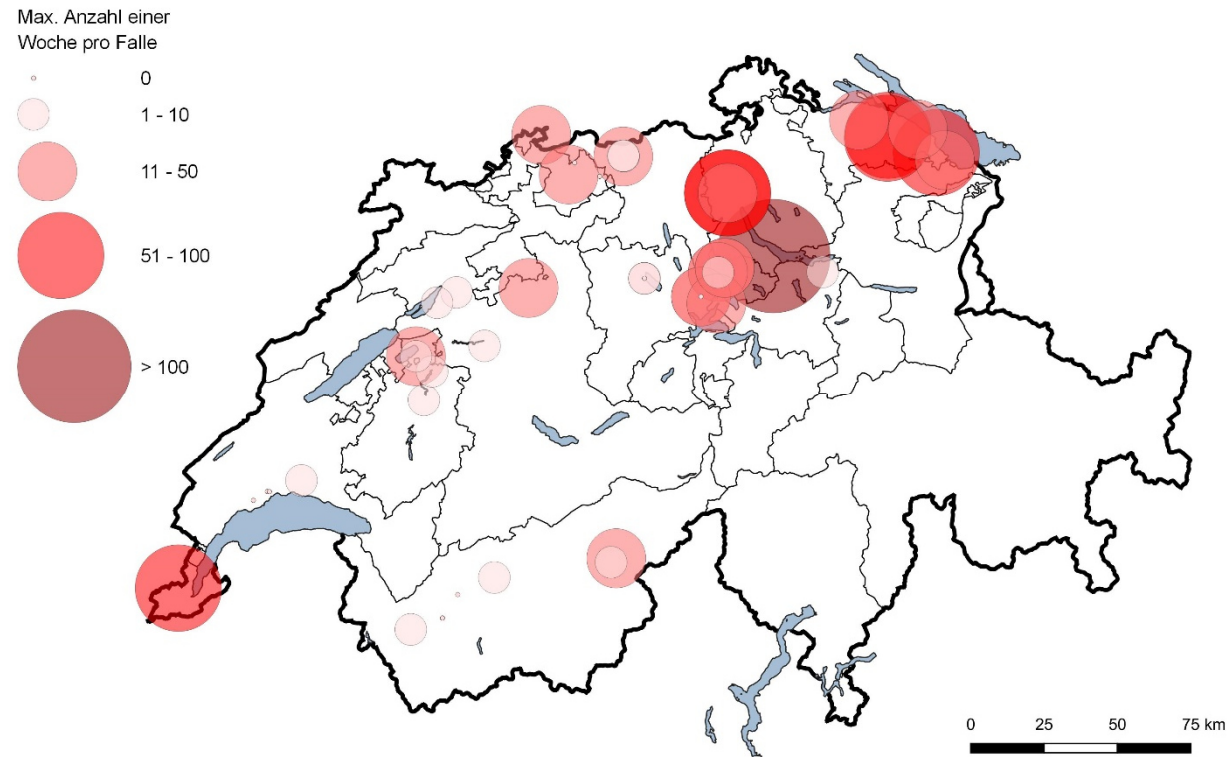


# Monitoring 2018



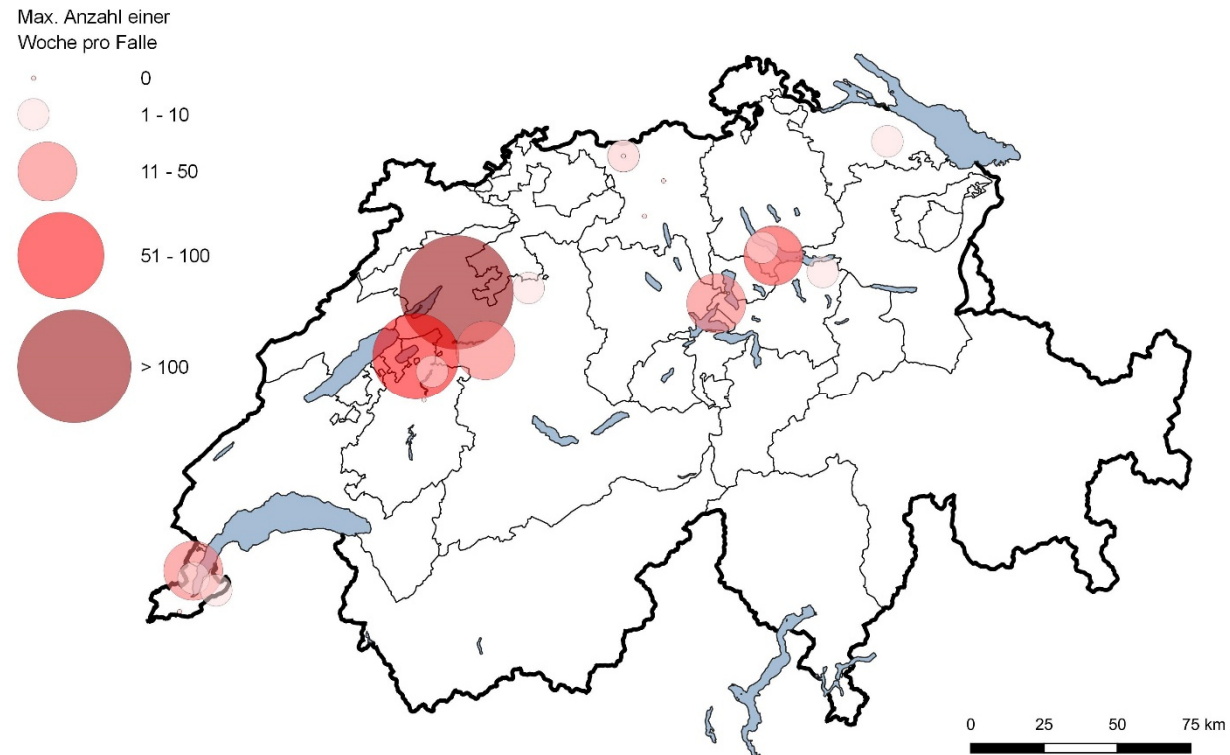


# Monitoring 2019





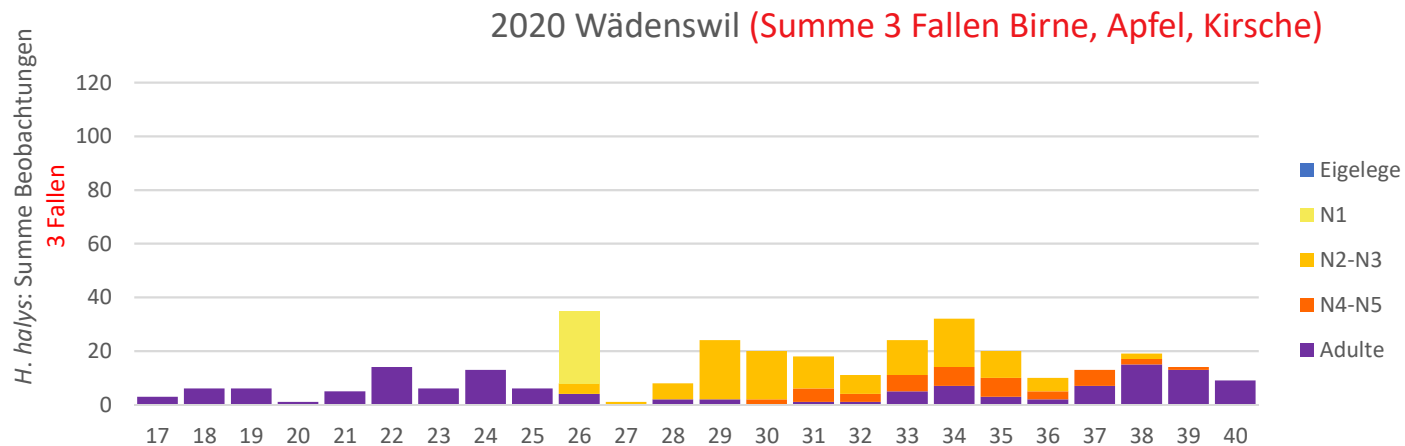
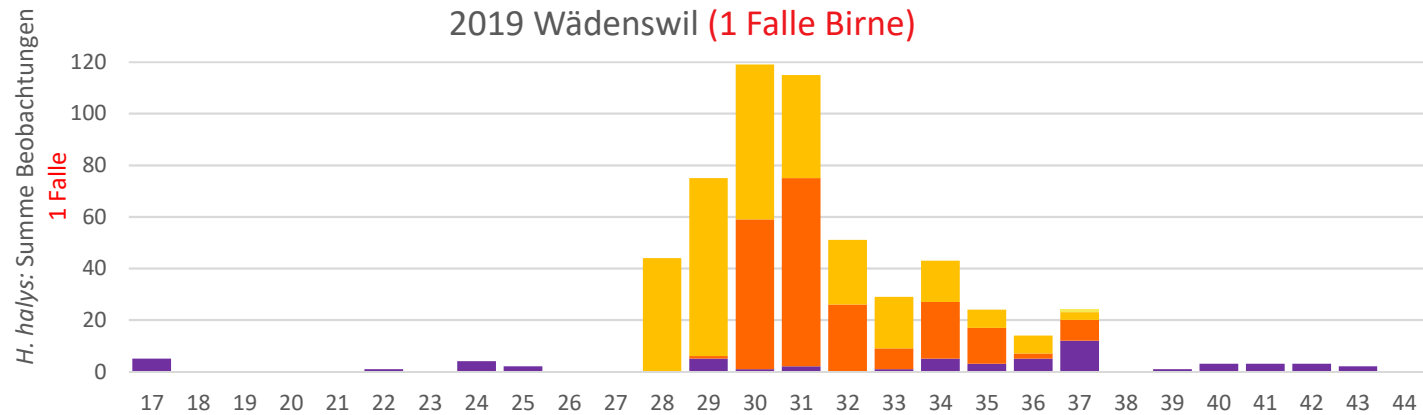
# Monitoring 2020



2020: Überwachung hauptsächlich im Siedlungsgebiet

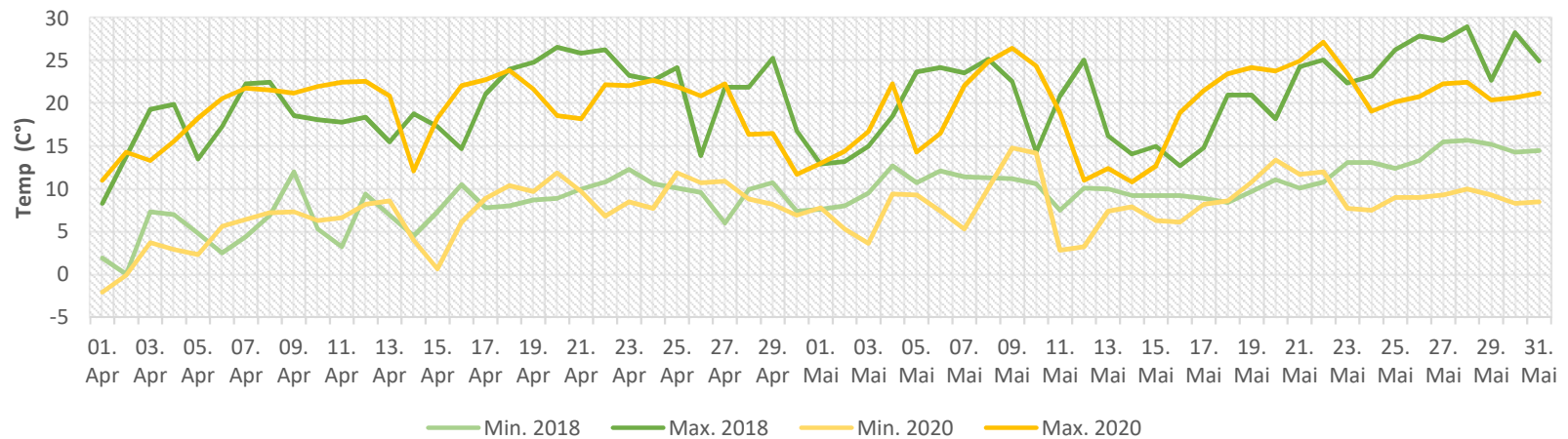
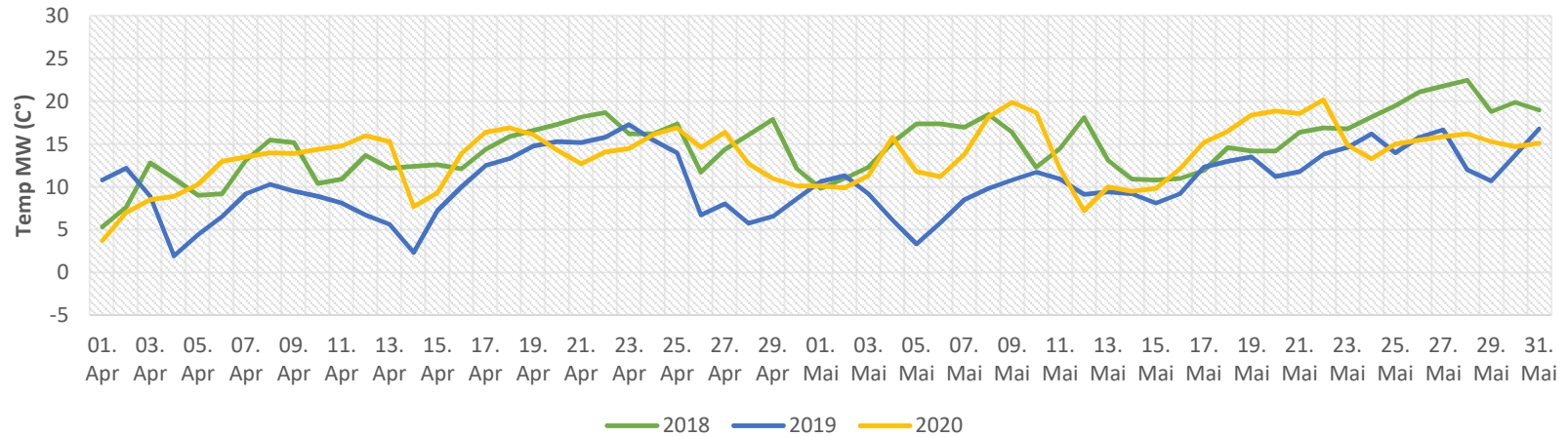


# Monitoring Entwicklungsstadien





# Monitoring Entwicklungsstadien





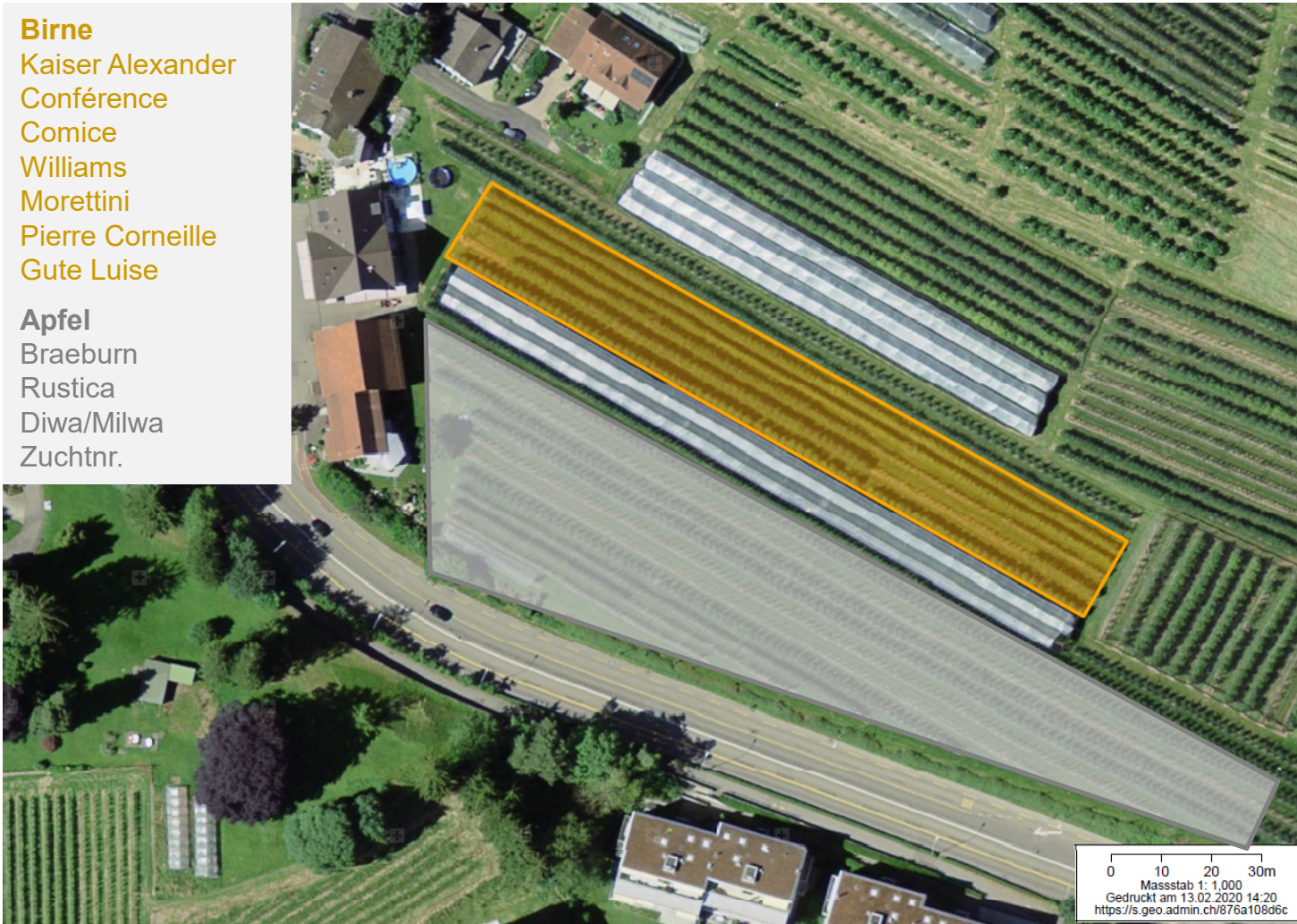
# Monitoring Schaden

## Birne

Kaiser Alexander  
Conférence  
Comice  
Williams  
Morettini  
Pierre Corneille  
Gute Luise

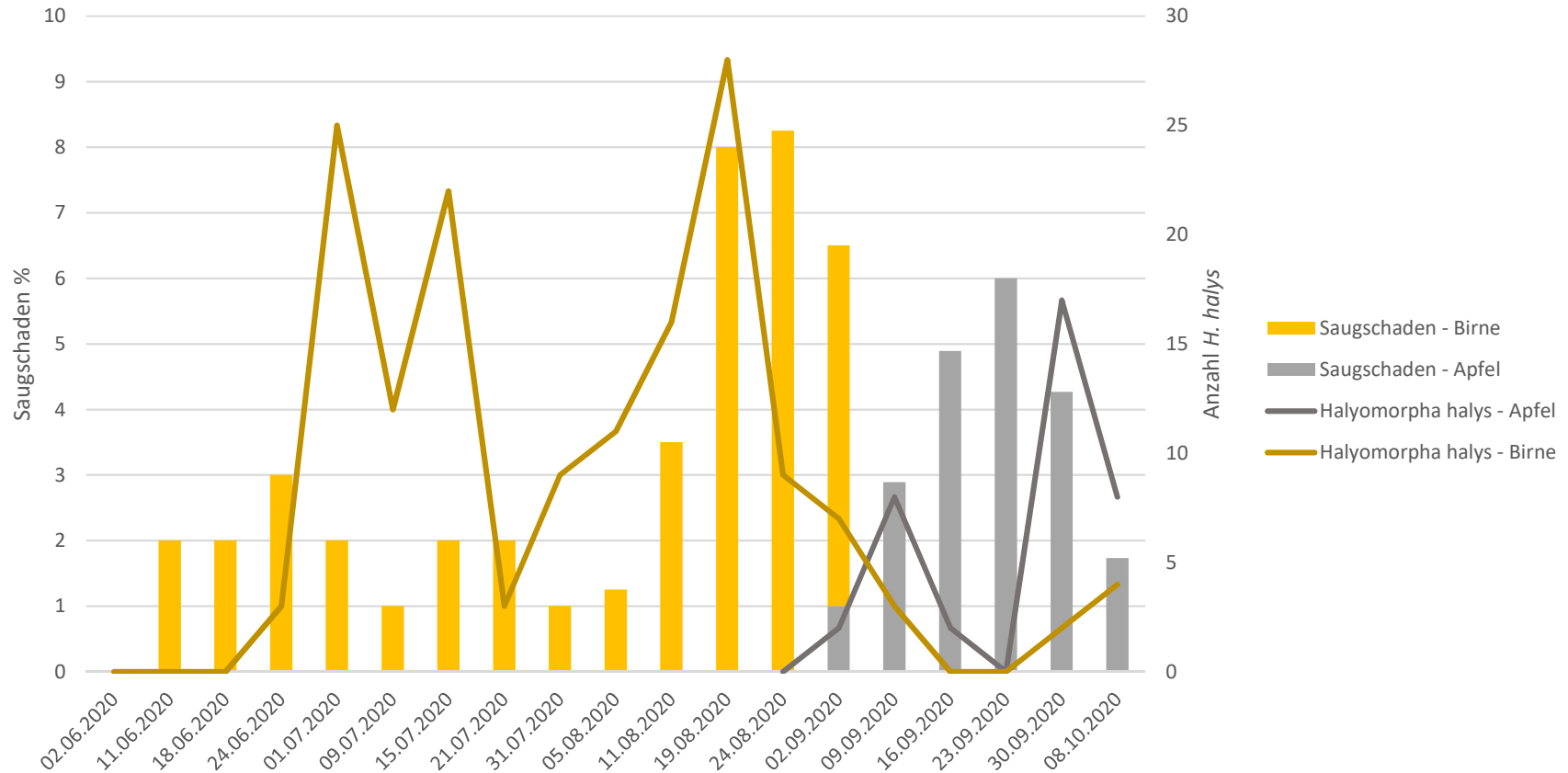
## Apfel

Braeburn  
Rustica  
Diwa/Milwa  
Zuchtnr.





# Monitoring Schaden



## Visuelle Kontrolle: KW 26 erste Funde





# Monitoring Schaden

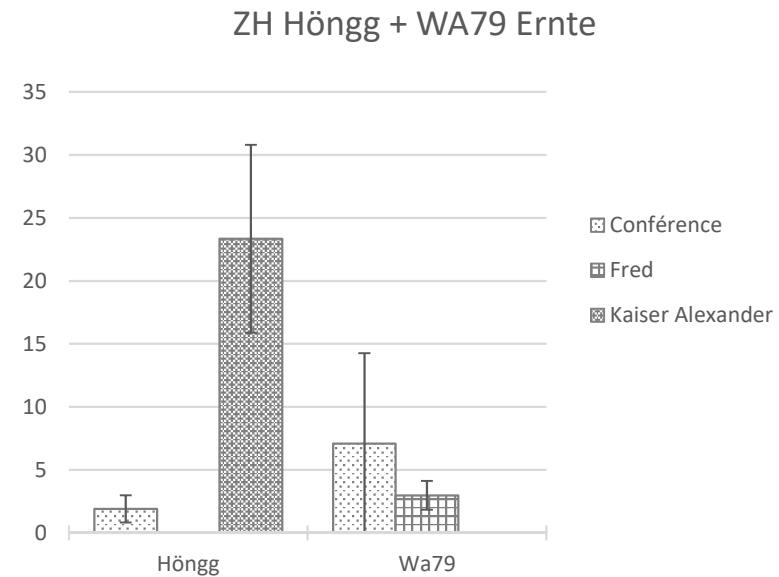
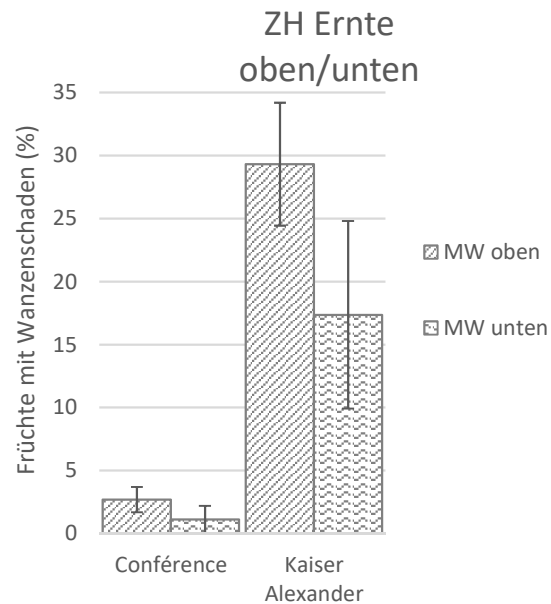
Birnen aus zwei Parzellen bei Ernte bonitiert:

ZH mit sehr hohem Schädlingsdruck

WA79 mit wenig Schädlingsdruck

Mehr Wanzenschaden im oberen Kronenbereich

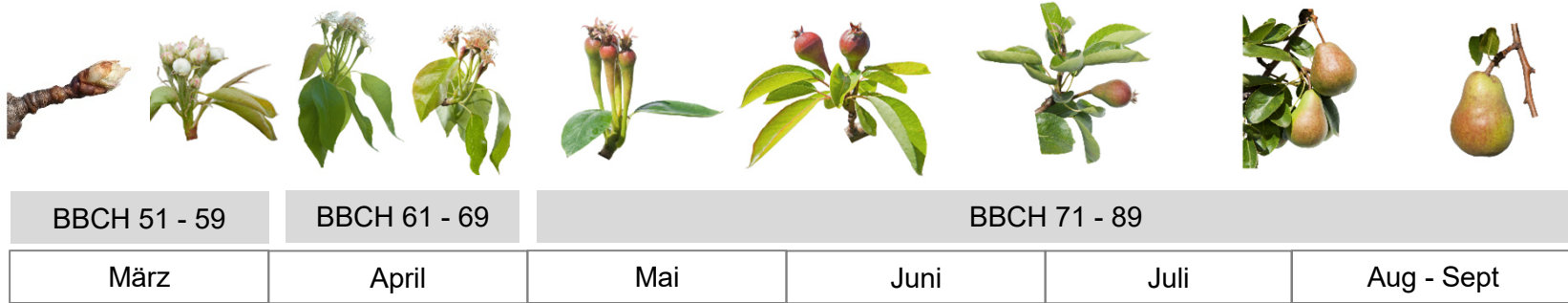
Sortenunterschiede?



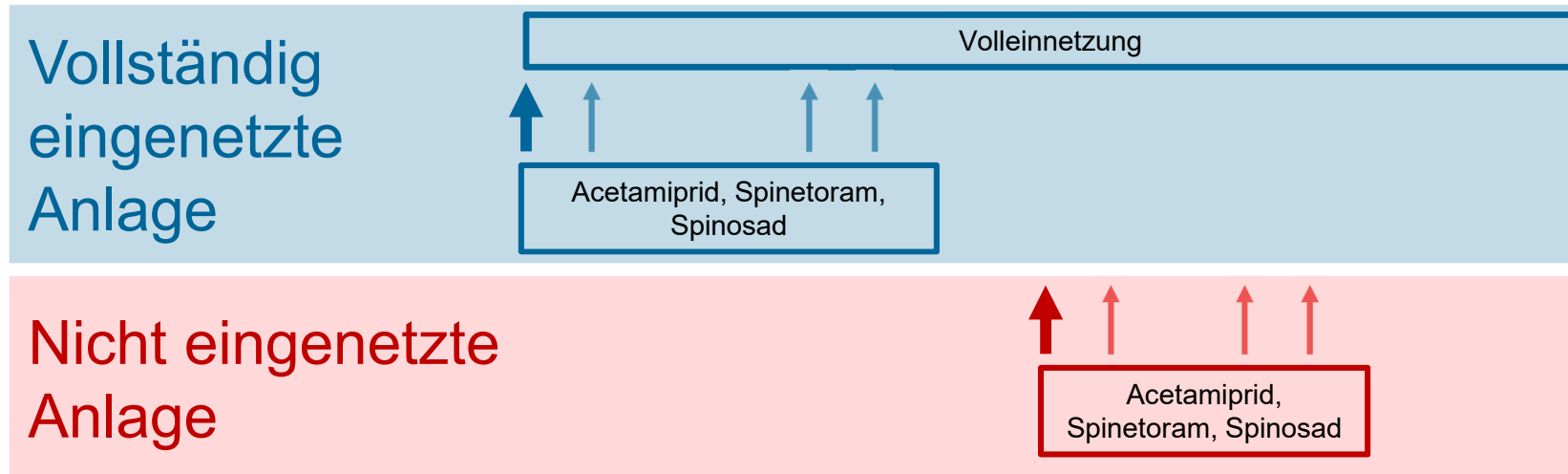
n = 4 Harassen/Sorte und Parzelle



# Wirkungsversuche Strategien



*Halyomorpha halys*





# Wirkungsversuche

Angelehnt an EPPO 1/313

Behandlung ganze Parzelle – ohne unbehandelte Kontrolle

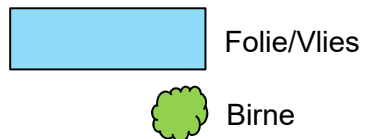
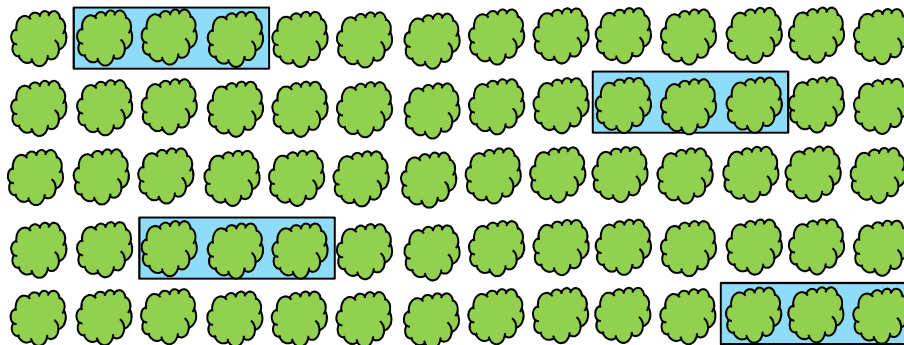
## 4 subsamples:

je 3 Bäume an 4 Stellen, am Rand mit viel Druck

Folie unter Bäumen auslegen bei Behandlung

24 h nach Behandlung Folie einsammeln → auf 3-4 Tage ausgedehnt

Wanzen und Nützlinge zählen





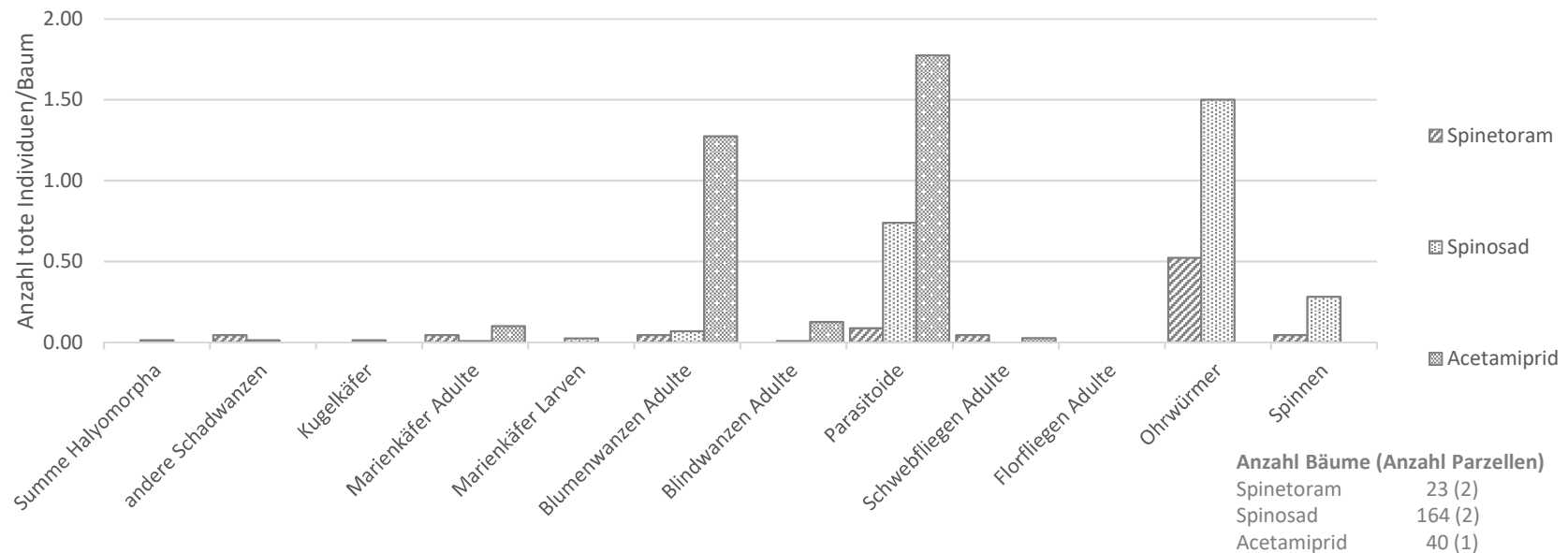
# Wirkungsversuche

2020: ungenügend Schädlingsdruck in den Versuchsflächen, keine Aussage zur Wirkung auf *H. halys* möglich

Anzahl tote Nützlinge nach Behandlung abhängig von

- Applikationszeitpunkt
- Parzelle – in einer Parzelle wurde immer nur ein Wirkstoff getestet – Vergleiche zwischen den Wirkstoffen nicht direkt möglich

Es werden nur tote Individuen erfasst – keine Aussage über Anzahl lebender Nützlinge möglich



Anzahl toter Insekten nach Behandlung mit drei verschiedenen Wirkstoffen  
Werte aus allen Parzellen und Behandlungszeitpunkten (Mai, Juni, Juli)



# Fazit und Ausblick

- Monitoring sinnvoll für Einschätzung Applikationszeitpunkte
- Schädlingsdruck 2020 geringer als 2019
- Monitoring ohne Pheromon bringt oft erst späte Funde
- Schäden trotz Volleinnetzung
- Negative Auswirkung von PSM-Applikationen auf Nützlinge
  
- Publikation: Verlauf Schadbilder Apfel und Kirsche
- Suche nach entomopathogenen Bakterien (Masterarbeit abgeschlossen)
- Fangpflanzen
- Wirkung PSM

CABI, FiBL, BBZ Arenenberg, Landwirtschaftliches Zentrum SG, Strickhof, KOB, Hochschule Weihenstephan-Triesdorf, LTZ Augustenberg, Landwirtschaftskammer Vorarlberg  
Kantonale Fachstellen Obstbau





# Danke

Dani Hauser

Richi Hollenstein

Markus Hunkeler

Alex Popp

Rheinobst

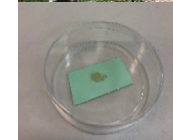
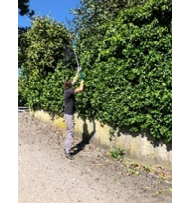
Nina Thomas

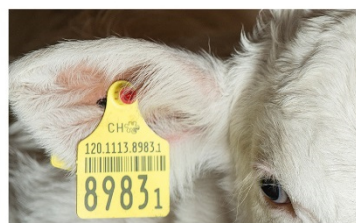
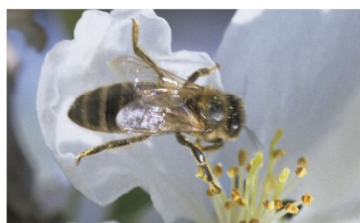
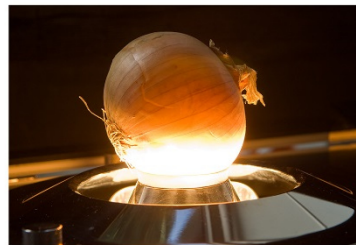
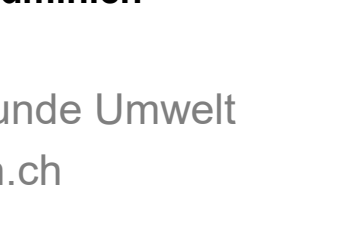
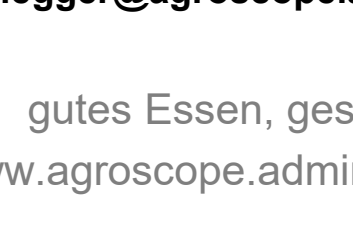
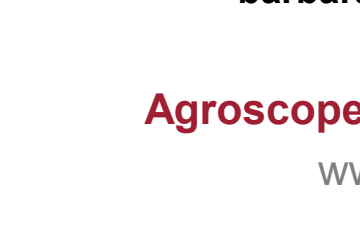
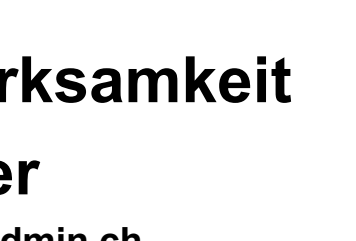
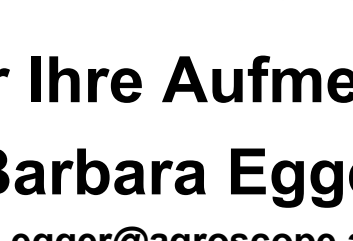
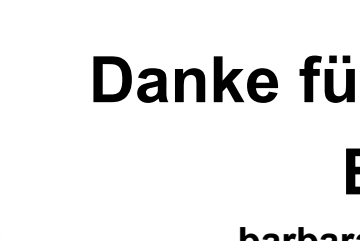
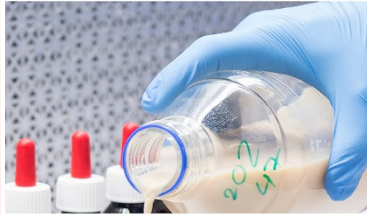
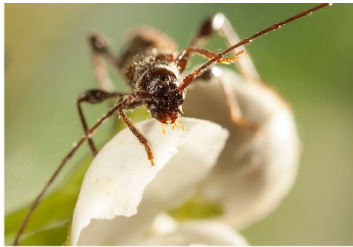
Dani Wegmann

Sabine Wieland

Martin Winkelmann

Kantonale Fachstellen





# Danke für Ihre Aufmerksamkeit Barbara Egger

[barbara.egger@agroscope.admin.ch](mailto:barbara.egger@agroscope.admin.ch)

**Agroscope** gutes Essen, gesunde Umwelt  
[www.agroscope.admin.ch](http://www.agroscope.admin.ch)