

SH C 1010

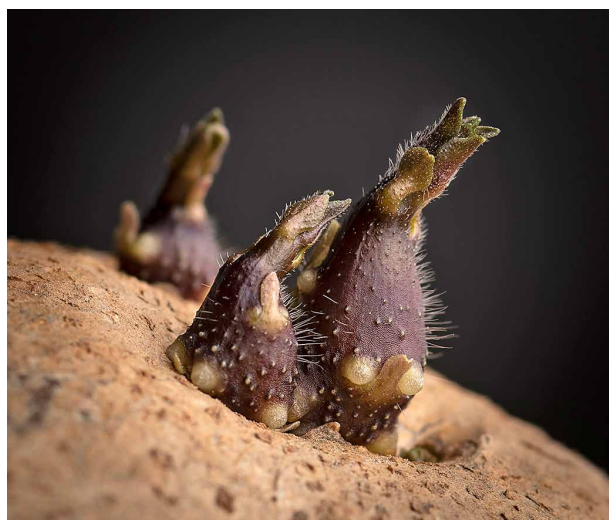
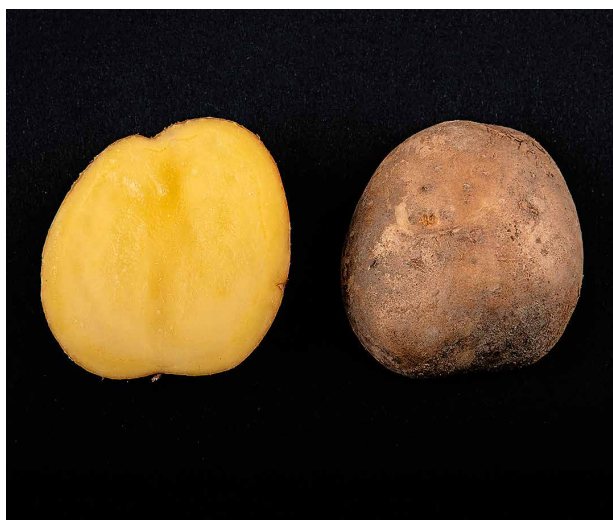
Autoren: Ruedi Schwärzel, Jean-Marie Torche und Patrice de Werra
Gemeinsames Werk von Agroscope, swissem in Delley und der swisspatat in Bern

Auteurs: Ruedi Schwärzel, Jean-Marie Torche et Patrice de Werra
Œuvre commune d'Agroscope, de swissem à Delley et de swisspatat à Berne

November 2022

Novembre 2022

Kartoffeln		Pommes de terre
Speisesorte		Variété de consommation
Reifegruppe	mittelfrüh – mittelspät / mi-précoce – mi tardive	Maturité
Züchter	Stet Holland / Pays-Bas	Obtenteur
Abstammung	Omega x VR 808	Ascendance
Aufnahme in die Sortenliste	2021	Inscription sur la liste suisse
Vertreter	swissem Schweiz. Saatgutproduzenten-Verband / Fédération suisse des producteurs de semences 1567 Delley	Représentant



1. Morphologische Merkmale		
Knolle	Form:	rund, etwas platt
	Grösse:	mittel
	Augen:	mittelflach
	Fleischfarbe:	gelb
	Schale:	dunkelgelb, rauh
Stängel	mittelhoch, mittelaufrecht, nicht pigmentiert	
Blatt	grün	
Blüten	hellblau-lila farbig, wenig bis mittelblühend	

1. Caractères morphologiques		
Tubercule	forme:	ronde, un peu aplatie
	taille:	moyenne
	yeux:	mi-superficiels
	chair:	jaune
	peau:	jaune foncé, rugueuse
Tige	taille moyenne, mi-dressée, sans pigmentation	
Feuille	vert franc	
Fleur	mauve, peu à moyenne	

SH C 1010

2. Werteigenschaften	
Ertrag	mittel bis hoch
Kalibrierungsbeute	hoch
Stärkegehalt	mittel (17,5–21,5 %)
Stärkeertrag	hoch
Kochtyp	C–D
Verfärbungen	roh: mittel gekocht: mittel
Reduzierende Zucker	gering
Verarbeitungseignung	Chips

2. Caractéristiques agronomiques et technologiques	
Rendement	moyen à élevé
Calibre commercial	élevé
Teneur en amidon	moyenne (17,5–21,5 %)
Rendement amidon	élevé
Type culinaire	C–D
Altération de la couleur	chair crue: moyenne chair cuite: moyenne
Sucres réducteurs	faible
Utilisation technologique	chips

3. Anfälligkeiten	
Krebs	resistent
Nematoden	resistent (Ro ₁)
Krautfäule	mittel
Knollenfäule	hoch
Flachschorf	gering
Pulverschorf	gering
Eisenfleckigkeit	gering
Blattroll	gering
Virus Y	mittel bis gering
Schlagempfindlichkeit	hoch

3. Sensibilités	
Galle verruqueuse	résistante
Nématodes	résistante (Ro ₁)
Mildiou des fanes	moyenne
Mildiou des tubercules	élevée
Gale commune	faible
Gale poudreuse	faible
Taches de rouille	faible
Virus de l'enroulement	faible
Virus Y	moyen à faible
Sensibilité aux chocs	élevée

4. Besondere Hinweise
Die Knollen sind anfällig auf Gefässbündelverfärbung und können etwas hohlherzig sein.

4. Remarques particulières
Les tubercules sont sensibles à la décoloration des faisceaux vasculaires et peuvent avoir quelques cœurs creux.

SH C 1010 lässt sich kalt lagern bei 4 °C.

SH C 1010 se conserve à basse température à 4 °C.

Impressum

Herausgeber
Auskünfte
Redaktion
Gestaltung
Fotos
Copyright

Agroscope, www.agroscope.ch
Ruedi Schwärzel, Agroscope,
ruedi.schwaerzel@agroscope.admin.ch
Andrea Leuenberger, Agroscope
Christoph Meichtry, Valmedia AG, Visp
Carole Parodi, Agroscope
© Agroscope 2022