

# *Drosophila suzukii* en viticulture Recommandations 2017

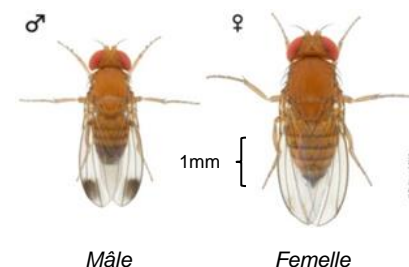
**Auteurs:** Christian Linder, Patrik Kehrl, Stefan Kuske  
en collaboration avec les offices viticoles et phytosanitaires cantonaux



Avril 2017

## Principaux facteurs de risque d'attaque

Facteurs favorisants +	Facteurs limitants -
Risques dès véraison	Pas de risques avant véraison
Cépages rouges, roses	Cépages blancs non aromatiques
Pellicule fine	Pellicule épaisse
Grappes compactes	Grappes lâches
Ombre, humidité, fraîcheur, haie foliaire dense, entassement des grappes, forte vigueur	Lumière, chaleur, sec, haie foliaire aérée, effeuillage et égrappage, vigueur équilibrée
Enherbement haut dans la zone des grappes	Enherbement bas
Proximité de forêts, haies, milieux humides, fruits à noyaux, baies, environnement hétérogène	Grandes zones viticoles uniformes



## Mesures prophylactiques indispensables

- Effeuilage adapté de la zone des grappes
- Régulation de la charge avant véraison
- Enherbement bas durant la maturation
- Eviter les blessures des grappes
- Eviter les apports de marcs frais à proximité des parcelles non-vendangées



## Mesures complémentaires

L'usage de filets à mailles fines donne de bons résultats avec des réductions de captures et de pontes de l'ordre de 80 à 90%. Les filets anti-insectes sont les mieux adaptés. Suivant la surface, les filets peuvent recouvrir plusieurs rangs, des rangs individuels ou uniquement la zone des grappes. Il faut veiller à assurer une fermeture soignée de l'installation mise en place après le dernier traitement de couverture. Le piégeage de masse retarde l'apparition de l'insecte mais ne suffit pas à le contrôler. Les pièges commerciaux (Becherfalle, Landi, Andermatt Biocontrol, Profatec) ou de fabrication maison sont disposés tous les 2 m en bordure et tous les 5 à 6 m dans la parcelle. Le mélange est constitué de 1/3 de vinaigre de pomme, 1/3 de vin rouge et 1/3 d'eau + quelques gouttes de savon. Placer les pièges à l'ombre et vider toutes les deux semaines au moins, en dehors des parcelles.



# Stratégie 2017

## Contrôles hebdomadaires des pontes

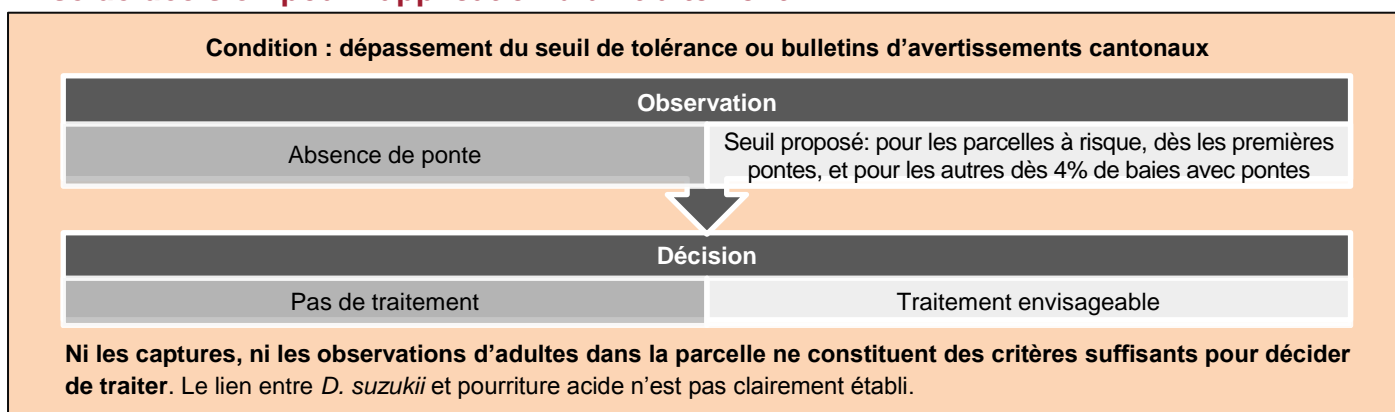
Les **contrôles** doivent être effectués dans les **parcelles touchées par le passé**, notamment sur Dunkelfelder, Dornfelder, Cabernet Dorsa, Dakapo, Mara, Gamay, Garanoir, Humagne rouge, Syrah etc.

**Dès la véraison**, contrôler hebdomadairement 50 baies saines par parcelle de 1'000m<sup>2</sup>; 1 baie par grappe prélevée dans la moitié supérieure, de manière représentative pour l'ensemble de la parcelle.

Les œufs, reconnaissables à la présence de filaments blancs, s'observent souvent à proximité du pédicelle avec une loupe grossissant 5 à 20X.



## Prise de décision pour l'application d'un traitement



### Précisions importantes concernant les produits autorisés

**Les traitements insecticides doivent être évités.** Les interventions préventives avant véraison ou après la récolte sont inutiles et inefficaces. Seuls les produits autorisés peuvent être utilisés en cas de nécessité et les conditions d'utilisation doivent être respectées. L'efficacité des matières actives pyréthre, chaux et acétamipride n'est pas garantie.

	Matières actives (Noms commerciaux)	Concentration Dosage	Durée d'action	Remarques
<b>Produits autorisés</b>	kaolin = argile (Surround)*	2% 24kg/ha	>10 jours par temps sec	Zone des grappes, dès BBCH 83 ou premières pontes, renouveler en cas de pluie, ne pas appliquer sur raisin de table
	spinosad = (Audienz)	0.0067% 0.08 l/ha	5 à 7 jours	Max. 3x, zone des grappes, dès BBCH 83 en présence de pontes, délai d'attente 7 jours, ne pas appliquer sur fruits sécrétant du jus et raisin de table, toxique pour les abeilles
<b>Produits autorisés temporairement 2017**</b> <small>(autorisation cantonale pour les PER)</small>	pyréthre (Parexan N)*	0.1% 1.2 l/ha	3 à 5 jours	Max. 4x, zone des grappes, dès BBCH 83 en présence de pontes, alterner avec des produits d'autres groupes, délai d'attente 3 jours, toxique pour les abeilles
	pyréthre (Pyrethrum FS)*	0.075% 0.9 l/ha		
	chaux (Nekagard 2)*	0.17- 0.42% 2-5 kg/ha	>10 jours par temps sec	Zone des grappes, dès BBCH 83, renouveler en cas de pluie, délai d'attente 7 jours, ne pas appliquer sur raisin de table
	acétamipride (Gazelle SG, Basudin SG)	0.02% 240 g/ha	5 à 7 jours	Max. 1x, zone des grappes, dès BBCH 83 en présence de pontes, délai d'attente 7 jours, ne pas appliquer sur raisin de table

\*produits admis pour la production biologique \*\*[Décision de portée générale OFAG 22.02.2017](#)

Tous les noms commerciaux ainsi que les conditions d'utilisation de ces produits peuvent être consultés sur [www.blw.admin.ch](http://www.blw.admin.ch)

Informations complémentaires :  
[www.drosophilasuzukii.agroscope.ch](http://www.drosophilasuzukii.agroscope.ch)  
et auprès des Stations cantonales

### Impressum

Éditeur: Agroscope  
Route de Duillier 50, 1260 Nyon 1  
[www.agroscope.ch](http://www.agroscope.ch)

Informations: [www.drosophilasuzukii.agroscope.ch](http://www.drosophilasuzukii.agroscope.ch)

Rédaction: Christian Linder, Patrik Kehrl, Stefan Kuske

Copyright: © Agroscope 2017