

Ravageurs de la betterave

Axes de recherche

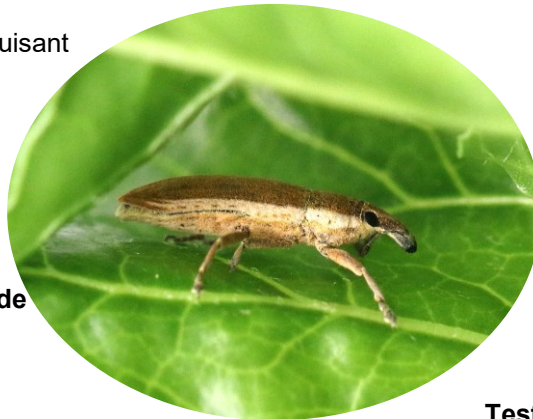
Cécile Brabant, Floriane Bussereau
Agroscope, 1260 Nyon, Suisse; www.agroscope.ch

Charançon de la betterave *Lixus juncii*

Maturité sexuelle

Identification des facteurs induisant la maturation des adultes

Evolution des dégâts au cours de la saison



Pièges à phéromones

Test de différentes phéromones

Test de différentes méthodes de lutte

- Bandes pièges
- Plantes compagnes
- Produits répulsifs
- Produits curatifs

Parasitoïdes

Espèces et taux de parasitisme

Test de la résistance variétale

Essais variétaux en collaboration avec le CBS

Altises de la betterave

Utilisation de produits soufrés, qui pourraient avoir des effets répulsifs sur ce ravageur

L'effet des adventices sur les dégâts des altises et des Lixus



Plantes compagnes:

Tester par exemple du sarrasin semé entre les rangs de betterave

Cicadelles vectrices du Syndrome Basse Richesse (SBR) *Pentastiridius leporinus*

Survie en fonction des températures et de la rotation

Élevage



Plantes hôtes de la cicadelle