



Fiche variétale

# Sweetheart COV

## Sumtare ®

Origine: Croisement de Van x New Star,  
Agricultural Research Station Summerland, Canada

### Fruit

26 - 28 mm de diamètre, Ø 9 g. Forte proportion de classe Extra mais peu de classe Premium. Fruits attrayants, brillants, rouges à rouge foncé. Cerises à chair ferme, juteuses, à saveur moyenne (→ dépend de la date de récolte). Teneur en sucres de 15 – 18° Brix. Pédoncules relativement courts.

**Code couleur Ctiff:** 5 (à 6)

### Potentiel de production

Entrée en production rapide, très bons rendements. Des rendements trop abondants peuvent réduire le calibre du fruit. Une taille sévère ainsi que des porte-greffes pas trop faibles sont recommandés.

### Arbre

Faible vigueur voire moyenne. Privilégier les porte-greffes vigoureux. S'assurer que le matériel végétal soit exempt de virus.

**Sensibilité:** moyennement voire fortement sensible à l'éclatement des fruits et à Monilia.

### Culture

Sweetheart est autofertile (S<sub>3</sub>S<sub>4</sub>), de floraison mi-précoce. Elle peut polliniser toutes les variétés qui ont la même période de floraison telles que Somerset, Vanda, Bellise, Sweet Early, Tschlovan, Coralise et Giorgia.

### Fertilité:

Comme d'autres variétés autofertiles, surcharge en fruits possible. Une taille sévère est donc recommandée.

### Récolte

Maturité: 7<sup>e</sup> semaine de cerises, env. 1 semaine après Regina.

Ne pas récolter hâtivement, même en cas de coloration rouge, sinon faible teneur en sucre et perte de saveur. Les cerises sont groupées et se cueillent moyennement bien.

### Résumé

**Sweetheart est une cerise intéressante à maturité tardive. Cette variété clôt la récolte des cerises en Suisse. Le choix d'un porte-greffe adapté à l'emplacement est déterminant pour obtenir une bonne récolte. Une taille adéquate favorise la qualité du fruit.**



Version: 15.10.2013

Éditeur: Commission professionnelle pour

l'examen des variétés de fruits

Rédaction: Isabel Mühlenz et

Thomas Schwizer, Agroscope

Copyright: © 2013,

Agroscope, Schloss 1, Case postale,

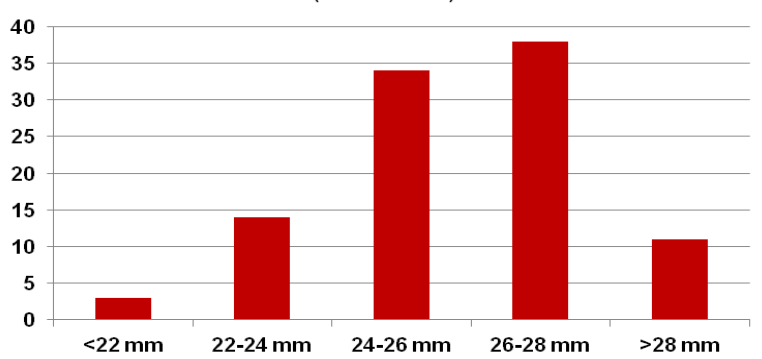
8820 Wädenswil

Réimpression avec mention de la source.

[www.obstsorten.ch](http://www.obstsorten.ch)

[www.agroscope.ch](http://www.agroscope.ch)

Sweetheart, répartition par calibre en %  
(Ø sur 6 ans)



Schweizerische Eidgenossenschaft  
Confédération suisse  
Confederazione Svizzera  
Confederaziun svizra

Département fédéral de l'économie,  
de la formation et de la recherche DEFR  
**Agroscope**