



Sortenblatt

Summit COV

Herkunft: Kreuzung von Van x Sam, Agricultural Research Station Summerland, Kanada

Frucht

27-31 mm Durchmesser, 10-12 g. Sehr hoher Anteil an Klasse Extra und Klasse Premium. Hellrote glänzende, herzförmige Früchte mit mittlerer innerer Qualität. Die Festigkeit ist weich bis mittelfest. Zuckergehalt von 14-16° Brix.

Ctifi-Farbcode: 4.

Produktionspotential

Der Ertrag ist mittelhoch bis hoch. Je nach Witterung können höhere Ausfälle durch Monilia und Platzer auftreten.

Baum

Mittelstarker, sparriger Wuchs mit mässiger Garnierung.

Anfälligkeit:

Summit ist trotz später Blüte etwas frostanfällig und benötigt gute Befruchter. Die Früchte sind unter Witterungsschutz mittel platz- und stark

moniliaanfällig. Bei zu grosser Nässe steigt die Gefahr für Pseudomonas. Für die Deutschschweiz nicht mehr zu empfehlen. Höchstens für beste Lagen geeignet.

Anbau

Anbau nur unter Witterungsschutz.

Blüte und Befruchtung:

Die Blüte ist mittelspät; S-Allele: S₁S₂; als Befruchter eignen sich unter anderem Kordia, Techlovan, Noire de Meched, Giorgia, Carmen und Grace Star.

Ernte

Reift 18 bis 22 Tage nach Burlat bzw. ca. 5 Tage vor Kordia.

Bei verfrühter Ernte (aufgrund geringerer Fruchtfleischfestigkeit) ist das Aroma schwach. Bei hohem Behang reifen die Früchte folgernd.

Zusammenfassung

Aufgrund der teilweise nur mässigen Fruchtfleischfestigkeit, des schwachen Aromas und der hohen Monilia- und Pseudomonasanfälligkeit in der Schweiz nicht mehr zu empfehlen.



Version: 01.10.2013

Herausgeber: Fachkommission für Obstsortenprüfung

Redaktion: Isabel Mühlenz und Thomas Schwizer, Agroscope

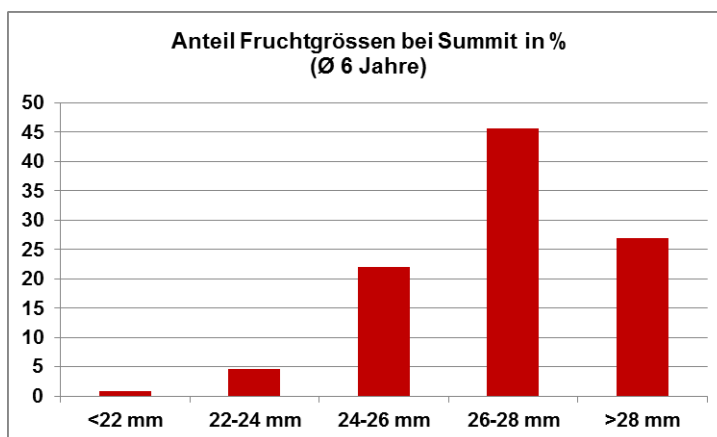
Copyright: © 2013,

Agroscope, Schloss 1, Postfach, 8820 Wädenswil

Nachdruck mit Quellenangabe erwünscht.

www.obstsorten.ch

www.agroscope.ch



Schweizerische Eidgenossenschaft
Confédération suisse
Confederazione Svizzera
Confederaziun svizra

Eidgenössisches Departement für
Wirtschaft, Bildung und Forschung WBF
Agroscope