



Sortenblatt

Giorgia

Herkunft: Kreuzung von ISF123 x Caccianese, Verona, Italien

Frucht

26 – 28mm Durchmesser, Ø 11g.

Hoher Anteil an Klasse Extra.
Rote, glänzende, herzförmige Kirsche.
Festes Fruchtfleisch bei mässigem bis gutem Aroma. Charakteristisch kleiner Stein.

Ctifi-Farbcode: 5 bis 6

Produktionspotential

Hohe und regelmässige Erträge.
Ausdünnung über den Baumschnitt unbedingt erforderlich.

Baum

Mittelstark bis schwach wachsender Baum mit schwachem Seitenholz.

Anfälligkeit: Verkahlung, Monilia und extrem platzanfällig (nur geschützter Anbau).

Anbau

Blüte und Befruchtung:

Mittlere Blütezeit; S-Allele: S₁S₁₃.
Als Befruchter eignen sich u.a. Vanda, Bellise, Techlovan, Coralise und Kordia.

Fruchtbarkeit:

Hoher Fruchtansatz.
Stark hängendes Holz, intensiver Fruchtholzchnitt notwendig zur Förderung der Vitalität. Enge Pflanzabstände bei schwachwachsenden Unterlagen. Eher auf stärker wachsende Unterlagen pflanzen.

Ernte

Reift Anfang der 3. KW (12 bis 16 Tage nach Burlat).

Zusammenfassung

Giorgia ist eine interessante Sorte in der 3. Kirschenwoche mit angemessener Fruchtqualität. Zur Förderung befriedigender Fruchtgrössen auf schwachen Unterlagen ist ein intensiver Fruchtholzchnitt unumgänglich. Empfohlen wird die Pflanzung auf stärker wachsenden Unterlagen.



Version: 01. 01. 2016

Herausgeber: Agroscope

Redaktion: Isabel Mühlenz und

Thomas Schwizer, Agroscope

Copyright: © 2016

Agroscope, Schloss 1, Postfach,

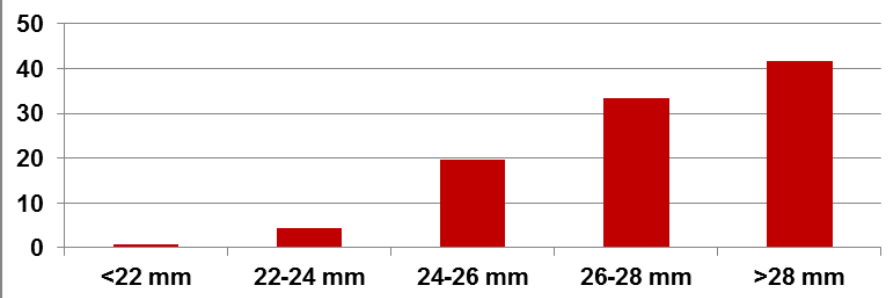
8820 Wädenswil

Nachdruck mit Quellenangabe erwünscht.

www.obstsorten.ch

www.agroscope.ch

Anteil Fruchtgrössen bei Giorgia in %
(Ø 2 Jahre)



Schweizerische Eidgenossenschaft
Confédération suisse
Confederazione Svizzera
Confederaziun svizra

Eidgenössisches Departement für
Wirtschaft, Bildung und Forschung WBF
Agroscope