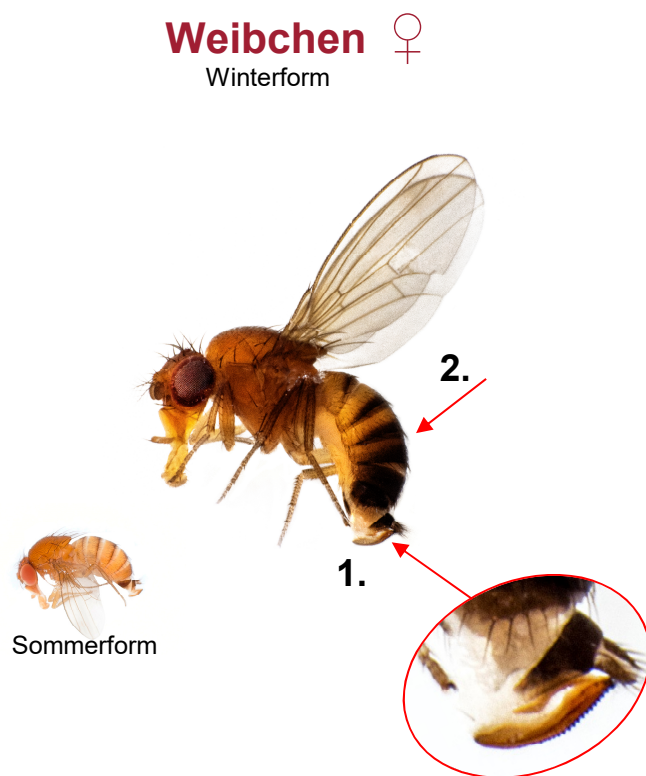
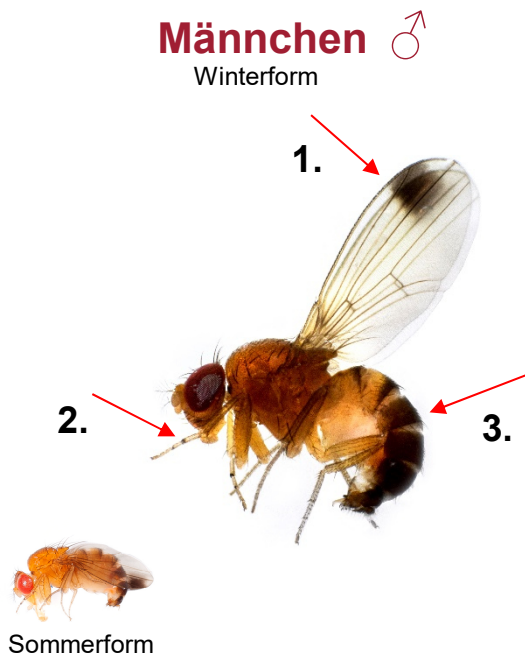


Kirschessigfliege *Drosophila suzukii*

Identifikation

Autoren: Task Force *Drosophila suzukii*



Erkennungsmerkmale

1. Flügel
2. Zwei schwarze Kämmen auf Fussgliedern
3. Durchgehende Bänder auf dem Hinterleib

1. Gezählter Eiablageapparat
2. Durchgehende Bänder auf dem Hinterleib

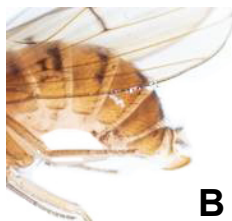
Biologie

Die Kirschessigfliege gehört zur Familie der Tau- oder Essigfliegen (Diptera: Drosophilidae). Die Augen sind auffällig rötlich, der Körper bräunlich gefärbt. Die Fliege erreicht eine Grösse von 2 bis 4 mm wobei die weiblichen Tiere meist etwas grösser sind als die männlichen. Der Eiablageapparat des Weibchens ist im Vergleich zu ähnlichen Arten deutlich stärker gezähnt. Über den Jahresverlauf werden zwei verschiedene Erscheinungsformen beobachtet. Die Winterform tritt von Herbst bis Frühjahr auf und ist leicht grösser und dunkler gefärbt als die Sommerform.

Verwechslungsgefahr



A: Bänder auf Hinterleib nicht durchgehend, dicker Flügelnerv



B, C: Eiablageapparat klein und wenig gezähnt



Fallenmonitoring



1. Falle mit Lockstoff an schattigem Standort aufhängen und regelmässig auswechseln.



2. Benötigtes Material bereitstellen.



3. Inhalt der Falle über Siebe (\varnothing 2 mm und \varnothing 0.5 mm) abgiessen; grössere Insekten werden zurückgehalten.



4. Insekten (im unteren Sieb) mit wenig Wasser in einen flachen Behälter überführen.



5. Mithilfe von Pinzette, Pinsel und Lupe können nun die Kirschessigfliegen vom Beifang unterschieden werden.



6. Männchen bestimmen und zählen, Weibchen mit Hilfe einer Lupe bestimmen.

Rezeptur Lockstoff:

- $\frac{1}{3}$ Wasser
- $\frac{1}{3}$ Apfelessig
- $\frac{1}{3}$ Rotwein
- 1–2 Tropfen Spülmittel

Impressum

Herausgeber: Agroscope

Auskünfte: www.drosophilasuzukii.agroscope.ch

Redaktion: Nicola Stäheli, Barbara Egger

Fotos: Agroscope

Copyright: © Agroscope 2020