

Forum Forschung Beeren – Herbst 2017

Krankheiten **Maladies**

Vincent Michel

3.11.2017



Beregnung gegen echten Mehltau/ **Aspersion contre oïdium**



2 Beregnungsschläuche
für bessere Benetzung
aller Blätter und Früchte
**2 rampes d'aspersion pour
un meilleur humectage de
tous les feuilles et fruits**



Beregnung gegen echten Mehltau/ Aspersion contre oïdium



Sehr starker Befall (Sorte Murano) **Très forte attaque (variété Murano)**

2 ersten Ernten: 70% mit Beregnung; 90% in Kontrolle
(Anteil befallener Früchte)

2 première récoltes : 70% avec aspersion; 90% témoin
(part fruits infectés)



Beregnung gegen echten Mehltau/ **Aspersion contre oïdium**

Sehr starker Befall (Sorte Murano) **Très forte attaque (variété Murano)**



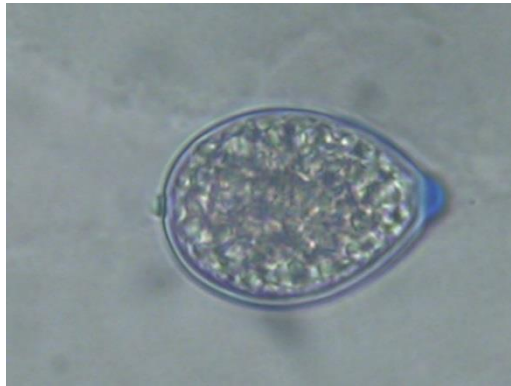
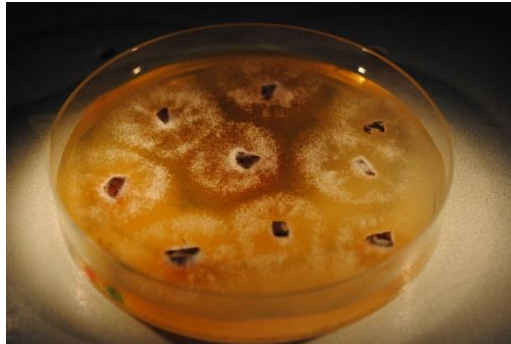
UND Rhizomfäule!
→ Abbruch des Versuchs

ET maladie du cœur brun!
→ **Fin de l'essai**



Phytophthora in Substratkulturen

Phytophthora dans cultures sur substrat



Isolation, Mikroskopie und ELISA
Isolation, microscopie et ELISA

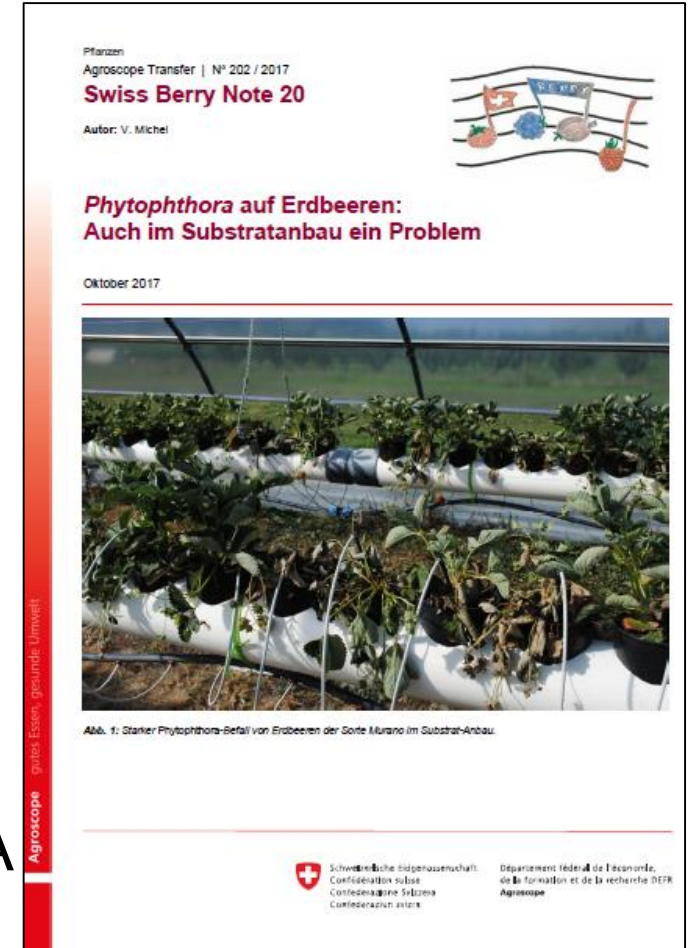


Abb. 1: Starker Phytophthora-Befall von Erdbeeren der Sorte Murano im Substrat-Anbau.



Botrytis-Fungizid-Resistenztest

Test de résistance aux fongicides du *Botrytis*

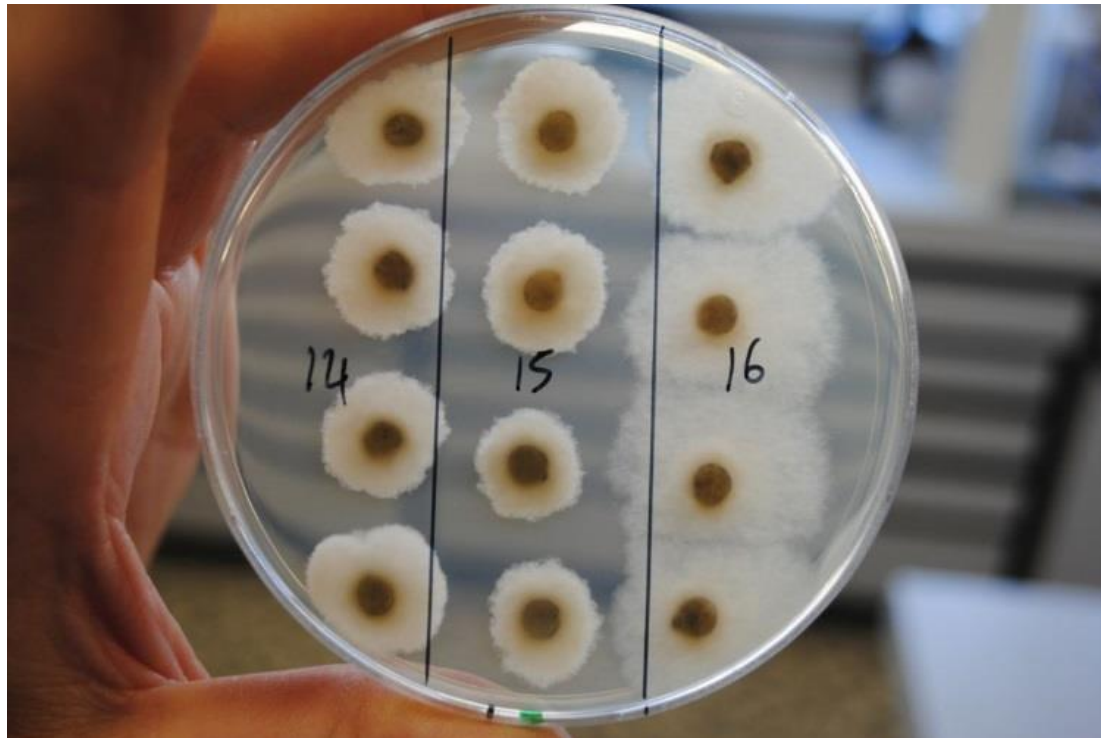




Test auf Nährböden / **Test sur milieux**

Methode entwickelt :Wachstumstest: Ja / Nein

Méthode développée: Test de croissance: Oui / Non



1 ppm Iprodion

4 Konzentrationen

4 concentrations

1 ppm

10 ppm

100 ppm

1000 ppm

1 ppm =

1 mg/kg (l)

1 µl / kg (l)



Getestete Wirkstoffe **Matières actives testées**

Wirkstoffe	Matière active	Produkt	Produit
Boscalid		Cantus	
Cyprodinil		Chorus	
Fenhexamid		Teldor	
Fenpyrazamin		Prolectus	
Fluodixonil		Saphire	
Fluopyram		Moon Privilege	
Iprodion		Rovral	
Mepanipyrim		Frupica SC	
Pyrimethanil		Scala	

Nicht getestet: Strobilurine (Azoxystrobin, Trifloxystrobin, Pyraclostrobin)

Pas testées: Strobilurines (Azoxystrobine, Trifloxystrobine, Pyraclostrobine)



Ausgebrachte Konzentration

Concentration appliquée

Boscalid – Cantus: $0,1\% * 50\% \text{ WS/MA} = 500 \text{ ppm}$

Fenhexamid – Teldor: $0,2\% * 51\% \text{ WS/MA} = 1020 \text{ ppm}$

Fenpyrazamin – Prolectus: $0,12\% * 50\% \text{ WS/MA} = 600 \text{ ppm}$

Fluodixonil – Sapphire: $0,05\% * 50\% \text{ WS/MA} = 250 \text{ ppm}$

Fluopyram – Moon Privilege: $0,05\% * 41,7\% \text{ WS/MA} = 209 \text{ ppm}$

Iprodion – Rovral: $0,1\% * 43,25\% \text{ WS/MA} = 433 \text{ ppm}$

209 – 1020 ppm WS im Moment des Ausbringens

209 – 1029 ppm au moment de l'application

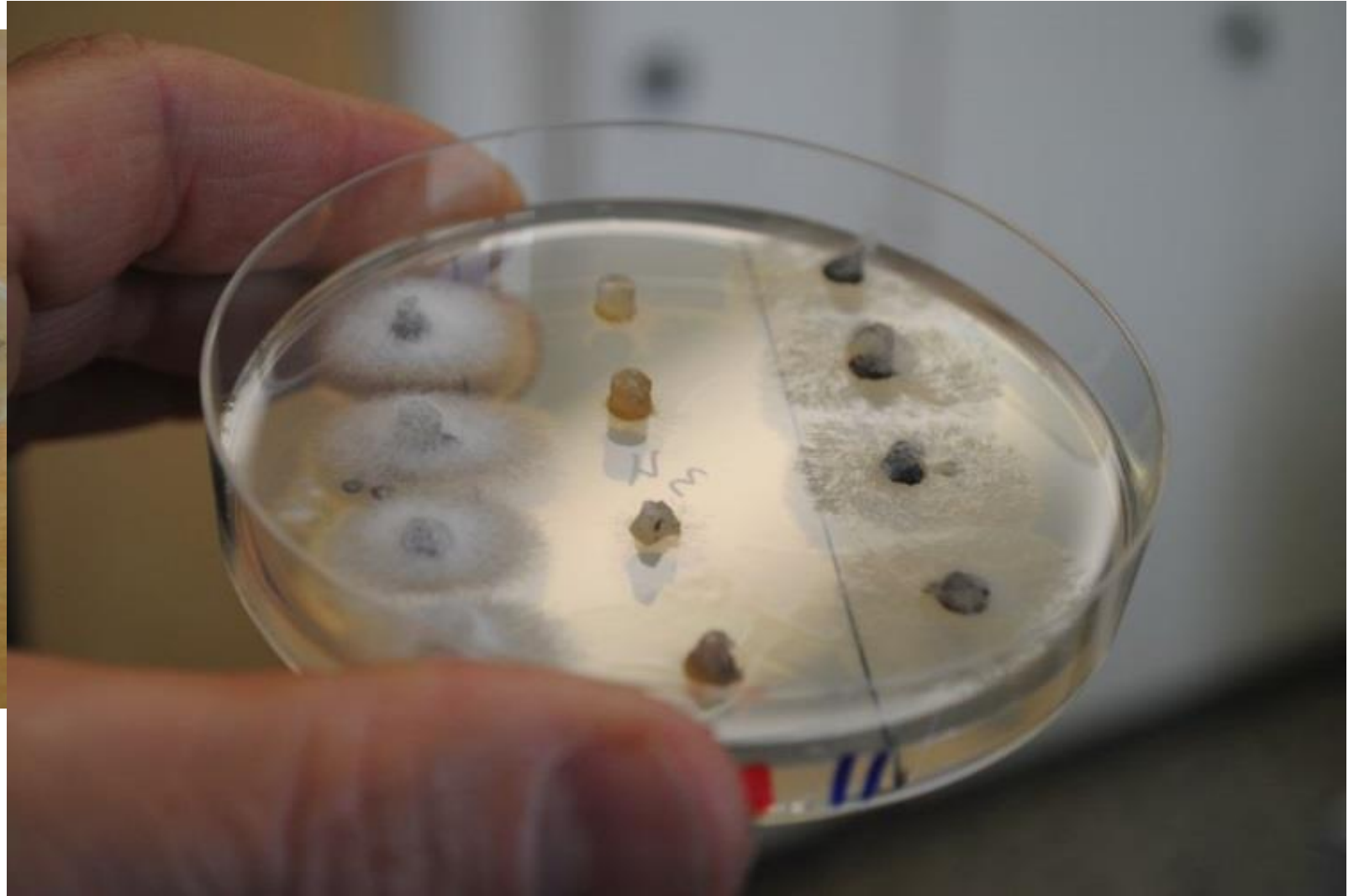


Getestete Proben **Echantillons testés**

Ursprung Origine	Anzahl Stämme Nombre de souches
AG-1	7
AG-2	6
AG-3	6
BE-4	6
TG-5	7
TG-6	6
TG-7	6
ZH-8	7
ZH-9	7
ZH-10	6

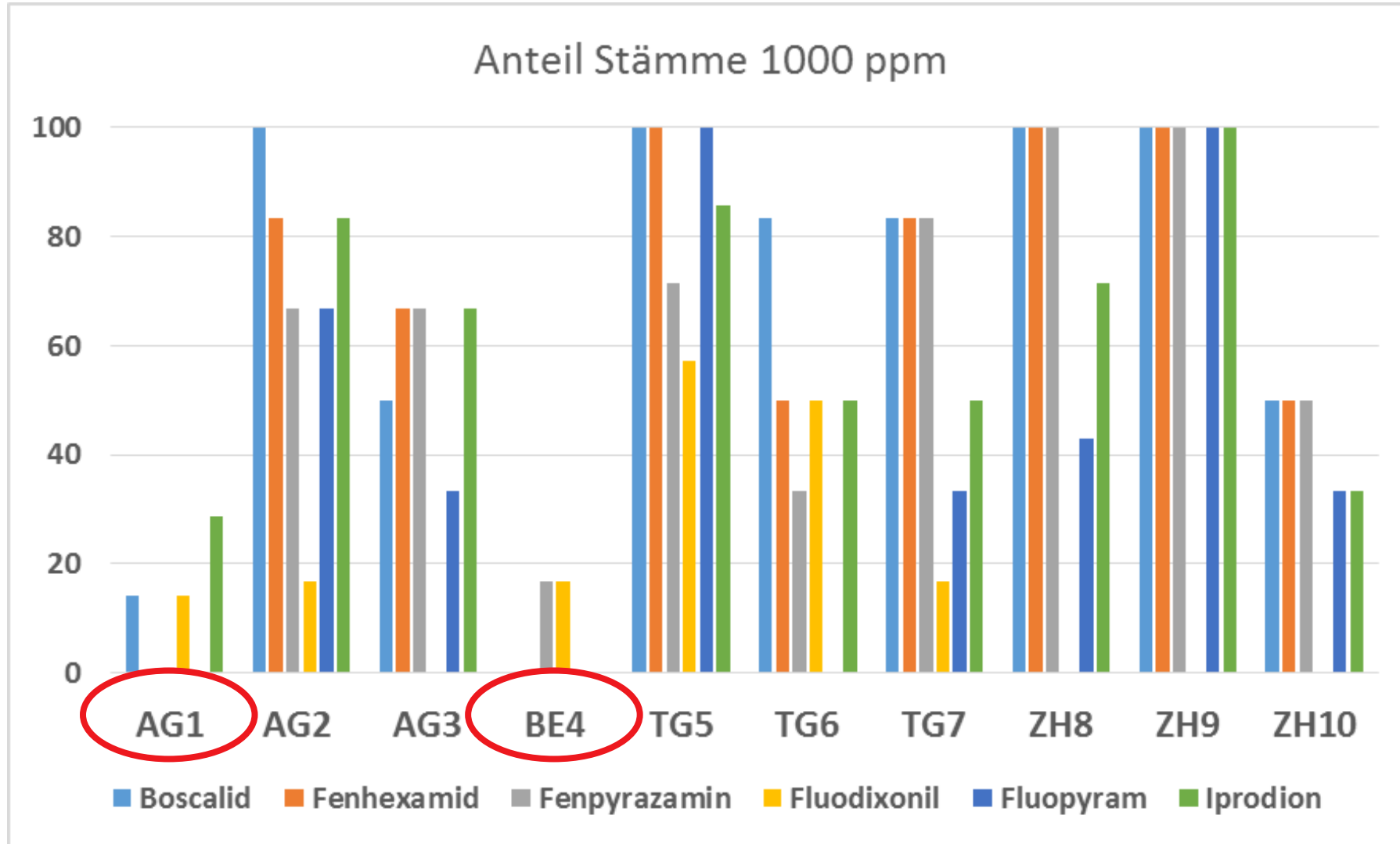


Test in Bildern **Test en images**



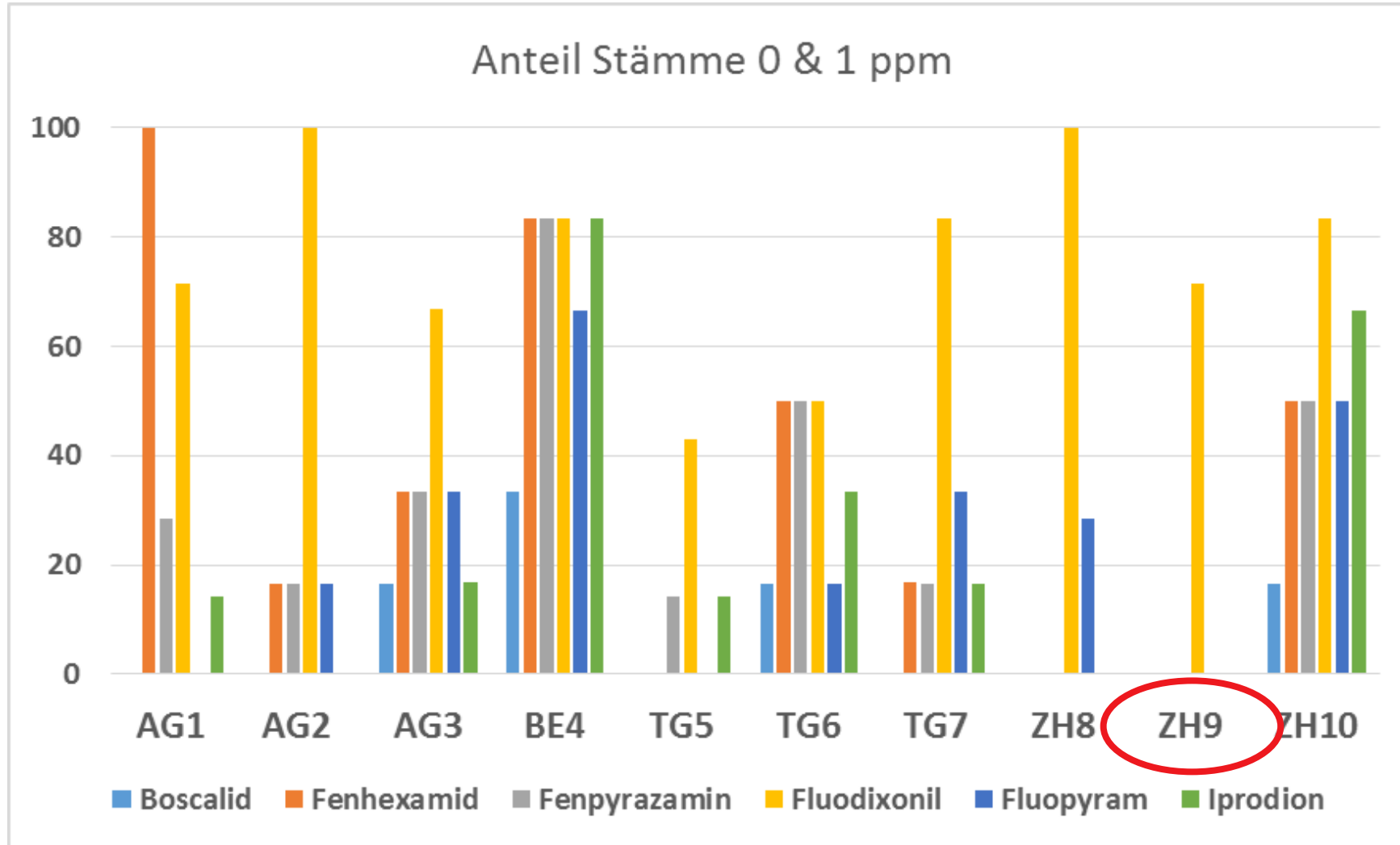


Resistente Stämme **Souches résistantes**



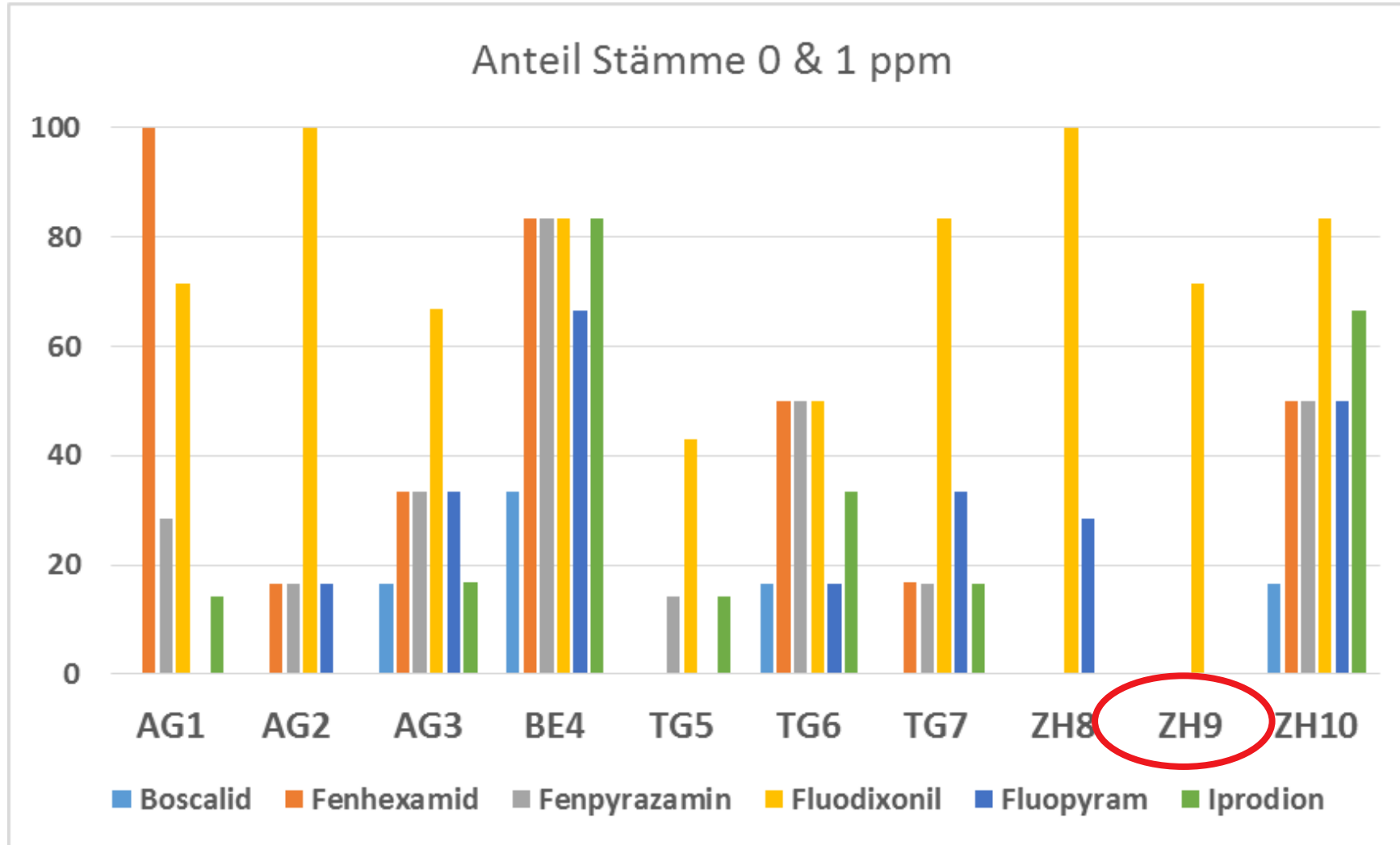


Empfindliche Stämme **Souches sensibles**





Empfindliche Stämme **Souches sensibles**





Merci pour votre attention

Vielen Dank für Ihre Aufmerksamkeit



Agroscope gutes Essen, gesunde Umwelt