



# Saatgutenerkennung von Hybridgerste im Rückblick



**Th. Hebeisen, Mitarbeitende Saatgutprüflabor Agroscope**

27. Februar 2019



# Inhalt

- Vorstellung unserer Vollzugsaufgaben
- Entwicklung der Anbauflächen
- Entwicklung der Saatgutverkäufe
- Keimfähigkeiten von Hybridgerstenposten im mehrjährigen Vergleich zu den Liniensorten
- Zusammenfassung



# Eindrücke aus unserer Tätigkeit ....





# Entwicklung der Vermehrungsflächen von Wintergerste und Anteil der Hybridgerste

Feldbesichtigt anerkannte Fläche	2014	2015	2016	2017	2018
Wintergerste (ha)	992	929	916	887	876
Hybridgerste (ha)	48	61	99	100	105
<i>Anteil Hybridgerste (%)</i>	<i>4.8</i>	<i>6.6</i>	<i>10.8</i>	<i>11.3</i>	<i>12.0</i>

# Entwicklung der Saatgutverkäufe von Wintergerste und Anteil der Hybridgerste

Saatgutverkäufe	2014	2015	2016	2017	2018
Wintergerste (t)	3861	3868	3596	3762	3389
Hybridgerste (t)	223	293	301	502	310
<i>Anteil Hybridgerste (%)</i>	5.8	7.6	8.4	13.3	9.1





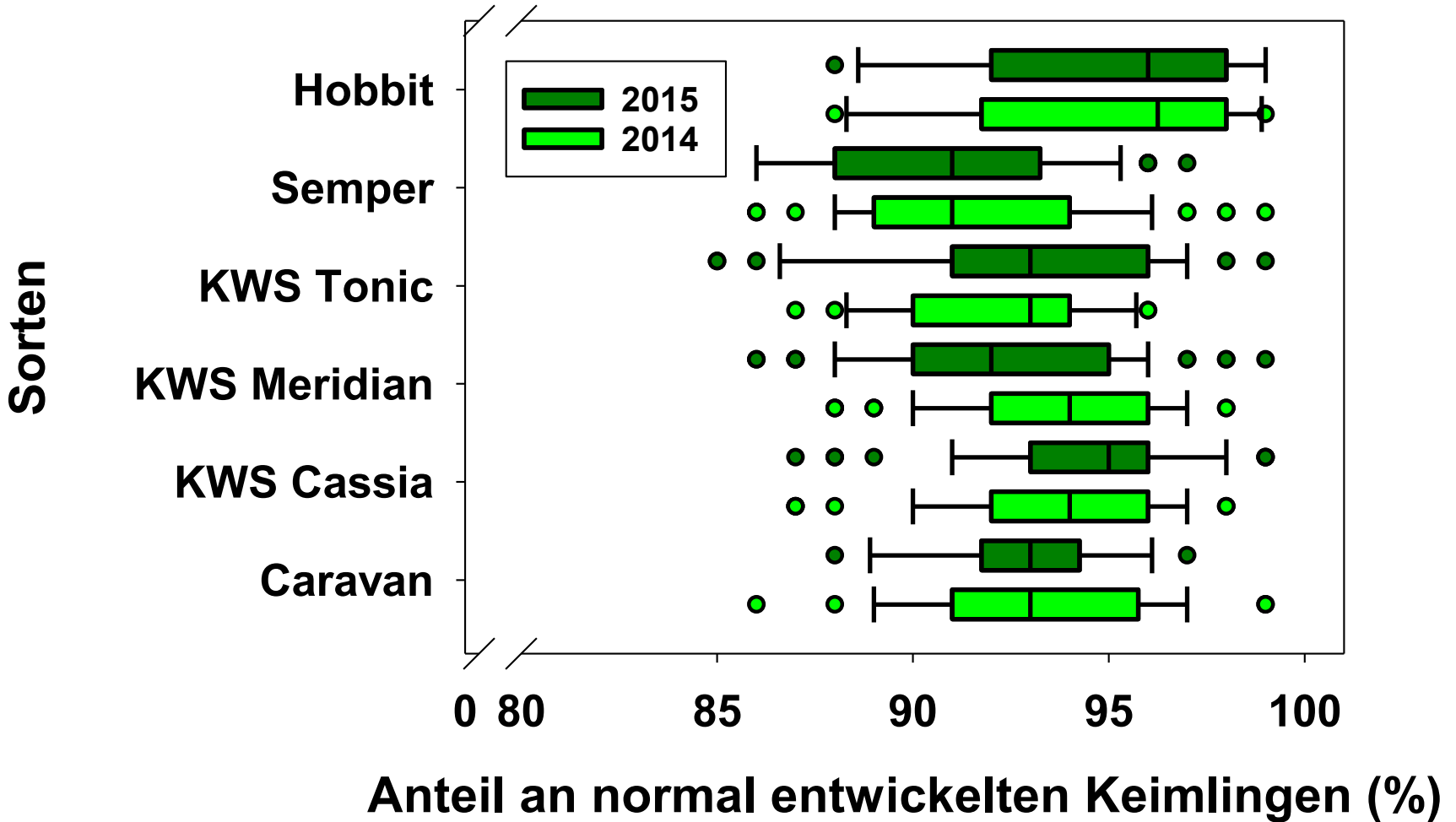
# Qualitätsanforderungen von Getreidesaatgut

Kriterium	Vermehrungssaatgut		Gebrauchssaatgut
	PB & Basis	Z <sub>1</sub>	Z <sub>2</sub>
Minimale technische Reinheit (%)	99	98	98
Minimale Keimfähigkeit (%)	85	85	<b>85</b>
Höchstbesatz an fremden Arten (in 500g)	<b>4</b>	<b>10</b>	<b>10</b>
davon Getreidearten	1	3	7
davon andere Arten	3	7	7
davon Klebern, Hederich, Wicken, Kornrade	1	3	3
Flughafer	0	0	0
Mutterkornsklerotien	1	3	3 / 4 <sup>1</sup>

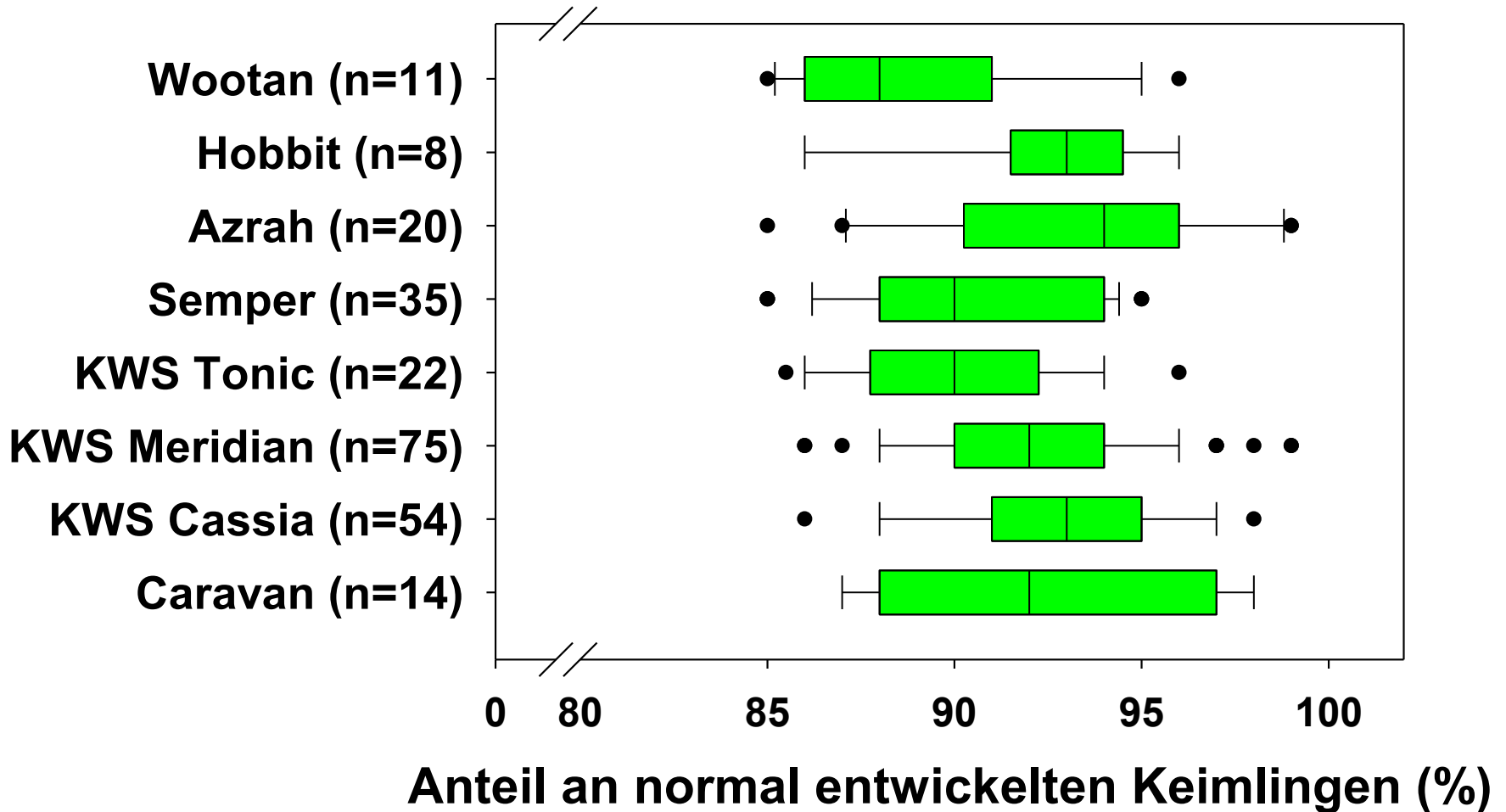
<sup>1</sup>Hybridsorten



# Vergleich der Keimfähigkeit verschiedener Wintergerstesorten, Ernten 2014 und 2015

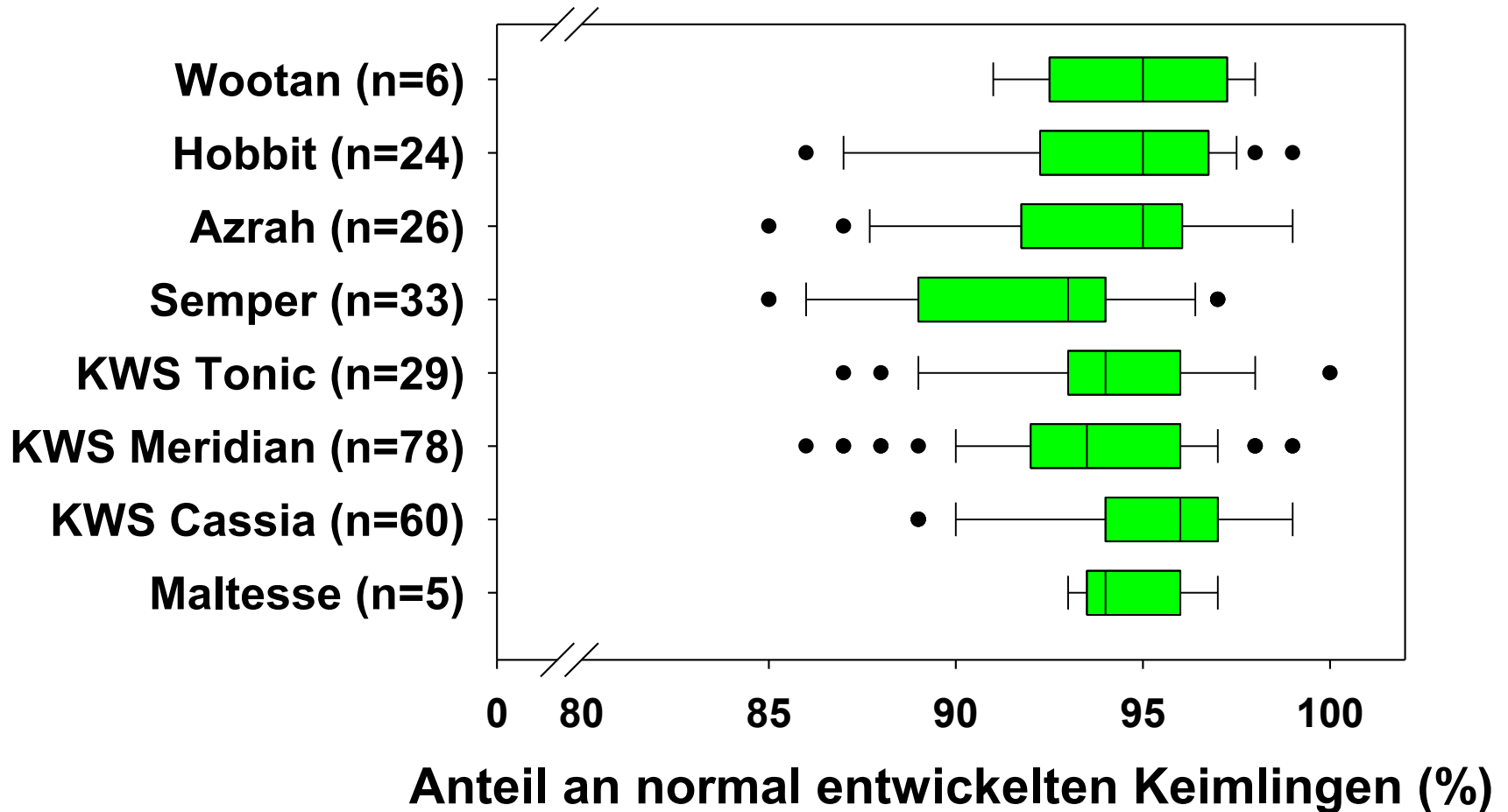


# Vergleich der Keimfähigkeit verschiedener Wintergerstesorten, Ernte 2016, n=Anzahl Posten

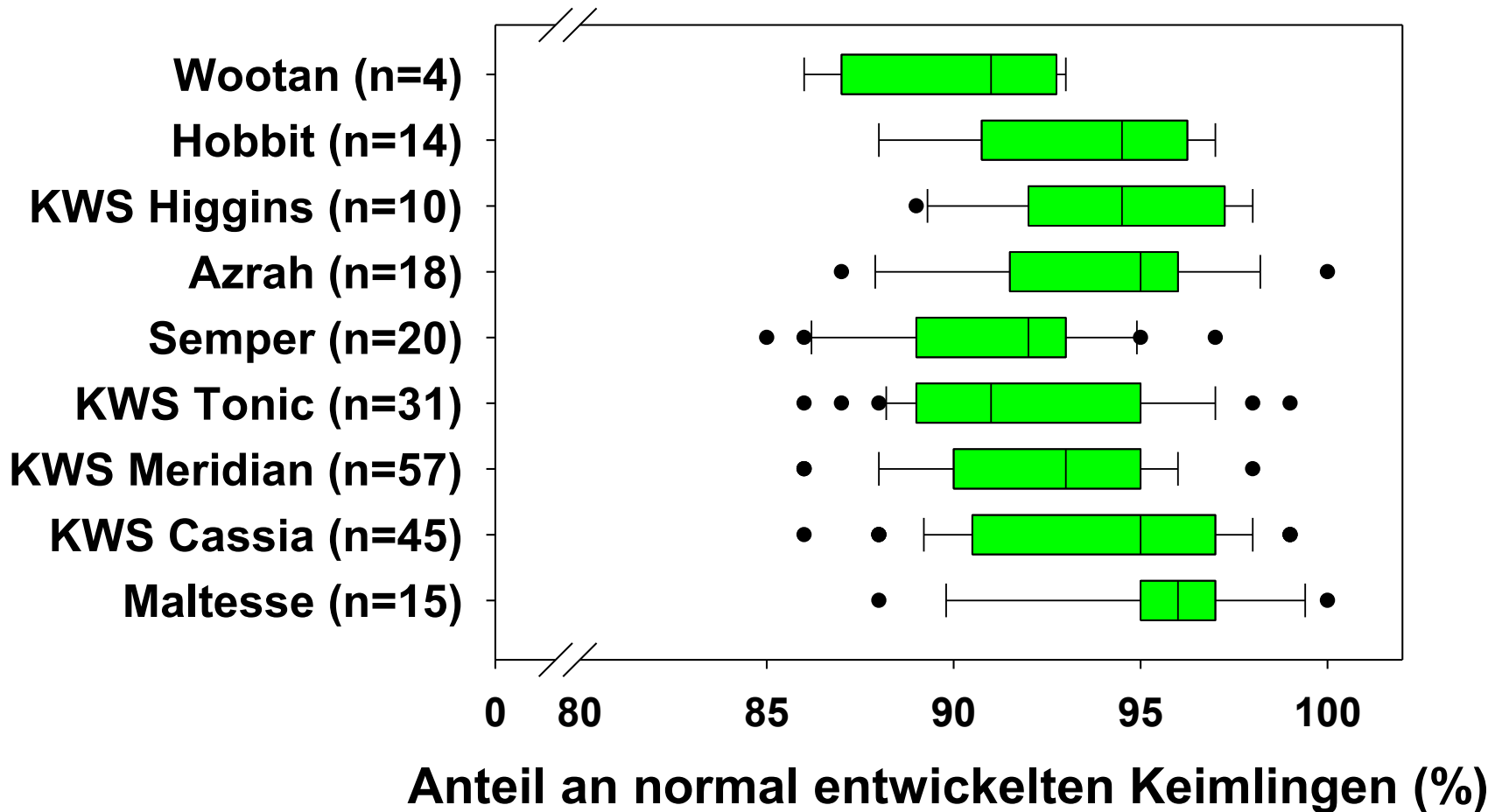




# Vergleich der Keimfähigkeit verschiedener Wintergerstesorten, Ernte 2017, n=Anzahl Posten



# Vergleich der Keimfähigkeit verschiedener Wintergerstesorten, Ernte 2018, n=Anzahl Posten

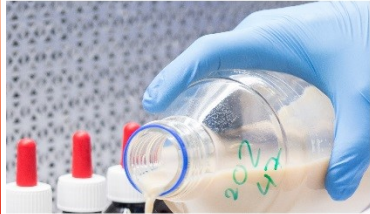




# Zusammenfassung

- Anteil an Vermehrungsfläche von Hybridgerste hat kontinuierlich zugenommen
- Saatgutverkäufe von Hybridgerste sind recht unterschiedlich, Angebot ist schwankend
- Keimfähigkeiten in niederschlagsreichen Jahren teilweise etwas niedriger als von Liniensorten
- Fremdbesatz mit anderen Getreidearten tritt häufig auf
- Insgesamt zuverlässig hohe Feld- und Laboranerkennungsraten





# Danke für Ihre Aufmerksamkeit

[thomas.hebeisen@agroscope.admin.ch](mailto:thomas.hebeisen@agroscope.admin.ch)

**Agroscope** gutes Essen, gesunde Umwelt

[www.agroscope.admin.ch](http://www.agroscope.admin.ch)

