

COMMANDITAIRE DE L'ESSAI

GVS-Agrar AG
Im Majorenacker 11
8207 Schaffhausen

TRACTEUR

Fabricant: AGCO SA.
Type: Massey Ferguson 3635T3
Certificat n°: 4MA2 54

ROUES, ESSIEUX ET FREINS

Traction intégrale centrale, enclenchable sous charge
Freins à disques à bain d'huile sur l'essieu arrière
Enclenchement autom. de la traction intégrale
Frein à main mécanique

DISPOSITIF DE SECURITE DU CONDUCTEUR

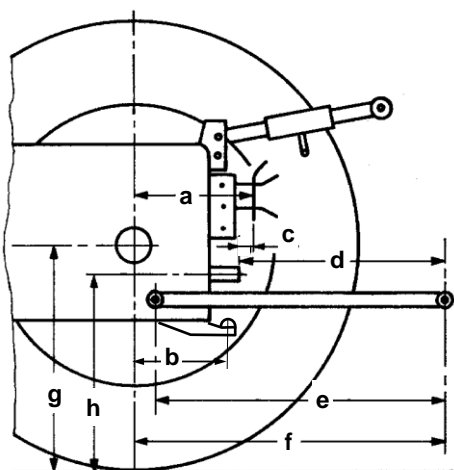
Cabine de sécurité intégrée

**PNEUS**

	Voie:
avant: 360/70 R20	1580 mm
arrière: 480/70 R28	1520 mm

DIMENSIONS

Longueur:	3780 mm
Avec attelage frontale:	— mm
Porte-à-faux avant	
à partir du volant:	— mm
Largeur:	2030 mm
Hauteur:	2480 mm
Empattement:	2080 mm
Garde au sol:	360 mm
Diamètre de braquage:	8,2 m (sans traction intégrale) 9,0 m (avec traction intégrale)

**Attelage arrière**

a:	650 mm
b:	— mm
c:	170 mm
d:	540 mm
e:	890 mm
f:	1020 mm
g:	650 mm
h:	680 mm

Attelage frontal

d:	— mm
e:	— mm
f:	— mm
g:	— mm
h:	— mm

EQUIPEMENT DE TEST

■ —

POIDS

Equipement de compris

avant:	1360 kg	42 %
arrière:	1910 kg	
total:	3270 kg	

Poids autorisé sur l'essieu avant:	2500 kg
Poids autorisé sur l'essieu arrière:	3200 kg
Poids total autorisé:	5100 kg

Charge utile:	1830 kg
---------------	---------

Poids remorquable freiné:	22 000 kg
---------------------------	-----------

CAPACITES DES RESERVOIRS

Réservoir de carburant	110 l
Réservoir AdBlue	— l
Huile moteur	10,5 l (Intervalle de vidange 400 h)
Huile de boîte à vitesse et huile hydraulique	38 l (Intervalle de vidange 1200 h)

Massey Ferguson 3635

MOTEUR (Indications du constructeur)

Fabricant: Sisu
Type: 33.484DTA
Injection: Injection directe de diesel

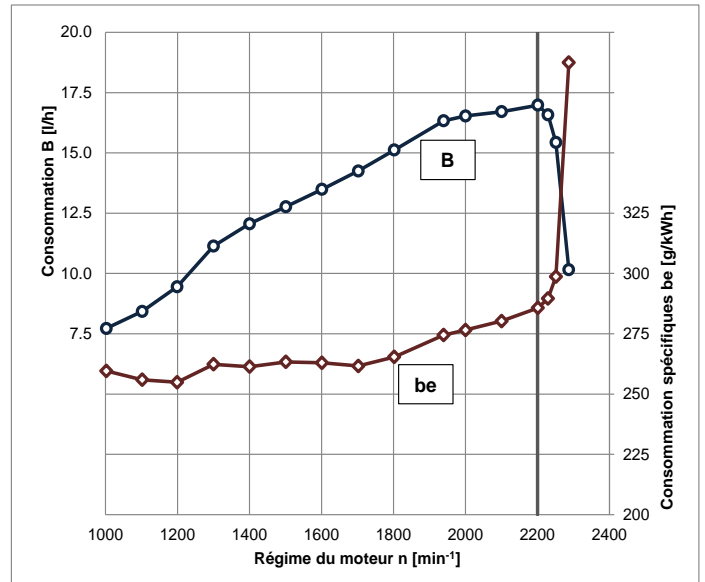
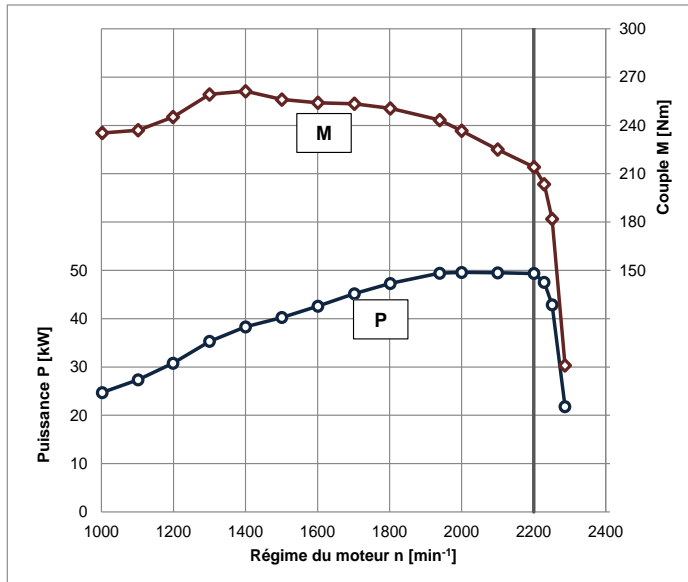
Turbocompression: Turbocompresseur et refroidissement d'air de suralimentation par évaporation directe
Post-traitement des gaz d'échappement: —

Alésage/course: 108 / 120 mm
Cylindres/cylindrée: 3 / 3298 cm³
Refroidissement: eau, visco-ventilateur

Puissance nominale: 59 kW (80 CV) ISO 14396

Régime nominal: 2200 min⁻¹
Classe des gaz d'échappement: IIIA

MESURE A LA PRISE FORCE



Conditions de mesure:

- Température de l'air 20 °C
- Humidité relative de l'air 29 %
- Pression atmosphérique 970 mbar

Massey Ferguson 3635

Valeurs mesurées à pleine charge

	Régime [min ⁻¹]		Puissance		Consommation de carburant		Consommation d'AdBlue	
	Moteur	Prise de force	kW	CV	Spécifique [g/kWh]	Absolue [l/h]	Spécifique [g/kWh]	Absolue [l/h]
Puissance nominale	2200	613	49,4	67,1	286	17,0		
Puissance maximale	2000	557	49,5	67,3	277	16,5		
Régime normal à la prise de force	1938	540	49,4	67,2	274	16,3		

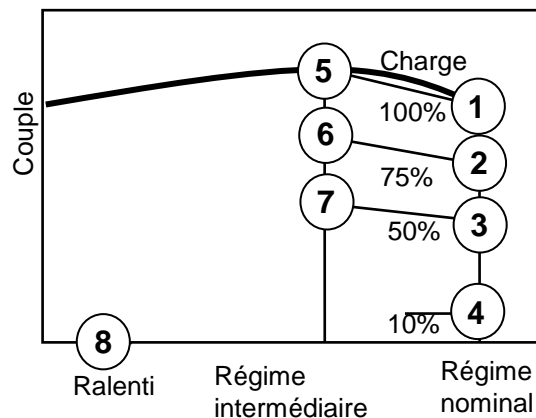
Couple max.: 261 Nm à 1400 min⁻¹
 Augmentation du couple: 22 % avec une base de régime de 36 %
 Couple de démarrage: 110 %
 Régime au ralenti: 870 min⁻¹
 Régime de coupure: 2350 min⁻¹

Valeurs à charge partielle

Consommation de carburant avec une charge partielle de 42,5 % au régime normalisé à la prise de force

Prise de force	Carburant	AdBlue
1000 min ⁻¹ :	332 g/kWh, 8,4 l/h	— g/kWh, — l/h
1000E min ⁻¹ :	289 g/kWh, 7,3 l/h	— g/kWh, — l/h

Courbe du moteur (avec Boost)



Point de mesure	Consommation de carburant		Consommation d'AdBlue	
	Spécifique [g/kWh]	Absolue [l/h]	Spécifique [g/kWh]	Absolue [l/h]
1	286	17,0		
2	311	14,2		
3	345	10,6		
4	793	4,8		
5	258	11,5		
6	261	8,7		
7	269	5,9		
8	-	1,0		

EMISSIONS

Emissions de gaz d'échappement

▪ Fumée noire 3,60 SZ (BOSCH)

Emissions selon ISO 8178-4, C1

(avec Boost)

▪ Hydrocarbures HC 0,63 g/kWh*
 ▪ Oxydes d'azote NOx 4,70 g/kWh*
 ▪ Monoxyde de carbone CO 2,42 g/kWh*
 ▪ Nombre de particules Pn 3,5E14 #/kWh*
 ▪ Consommation pendant le test
 Carburant 306 g/kWh* (9,6 l/h)
 AdBlue — g/kWh* (— l/h)

Bruit

▪ Bruit à l'oreille du conducteur: 87,0 dB(A)
 ▪ Bruit lors du passage: 82,5 dB(A)

* Par rapport à la puissance à la prise de force



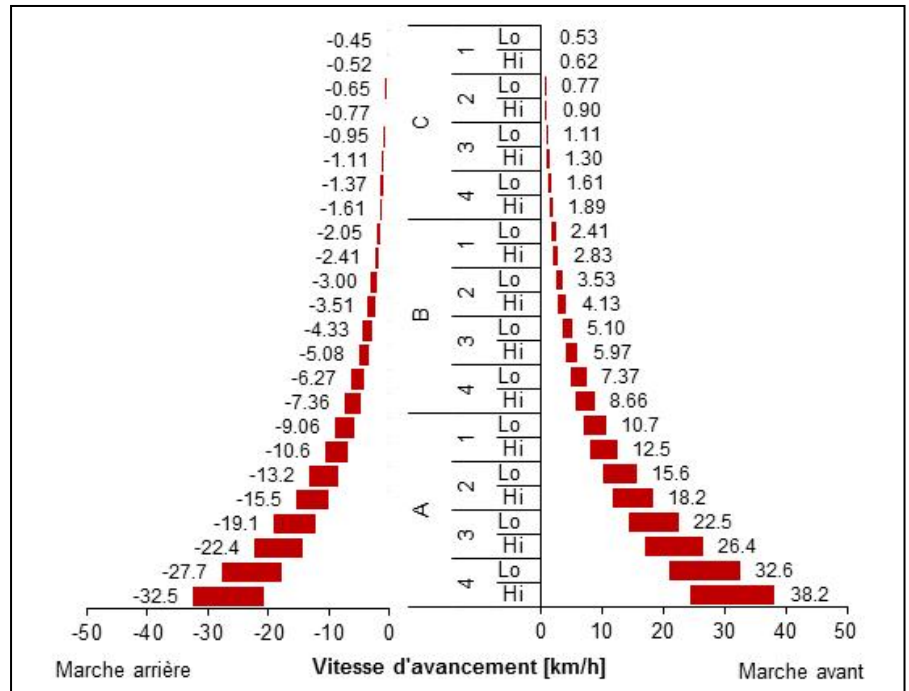
Massey Ferguson 3635

BOÎTE DE VITESSES

Transmission

- Embrayage sec
- 3 groupes
- 4 vitesses
- 2 demi-vitesses mécaniques
- Transmission réversible synchronisée

Vitesse d'avancement à régime nominal
(Rayon de pneus r = 675 mm)



Entraînement à la prise de force

Arrière

- Embrayage multidisque en bain d'huile, actionné par voie électro-hydraulique

Frontal

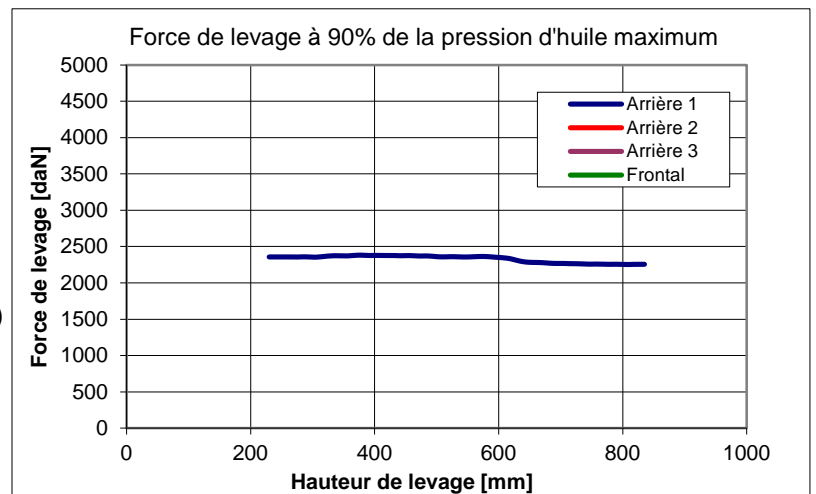
- —

Prise de force	Arrière					proportionnelle à l'avancement	Frontale
	430	540	540E	1000	1000 E		
Régime du moteur	-	1938	1648	-	-	-	-

HYDRAULIQUE

Système hydraulique à distance

- Pression d'huile max.: 194,8 bar
- Débit max.: 61,4 l/min
- Débit: 43,8 l/min à 165,6 bar
- Puissance hydr. max.: 12,8 kW
(48,3 l/min et 159,2 bar)
- Débit max. par outil: 61,4 l/min
- Quantité d'huile disponible max.: 20 l



Système de relevage

Arrière

Attelage trois points, catégorie: II
Contrôle d'effort par bras inférieurs

Frontal

- —

Mesure	Plage de levage	Force de levage à 90% de pression		
		continue	maximale	
Arrière	Bras inférieurs courts	605 mm	2250 daN	2385 daN
	Bras inférieurs moyens			
	Bras inférieurs longs			
Frontal				

Explications sur les tests de tracteurs sur:
www.traktorentest.ch



Schweizerische Eidgenossenschaft
Confédération suisse
Confederazione Svizzera
Confederaziun svizra

Département fédéral de l'économie DFE
Station de recherche
Agroscope Reckenholz-Tänikon ART